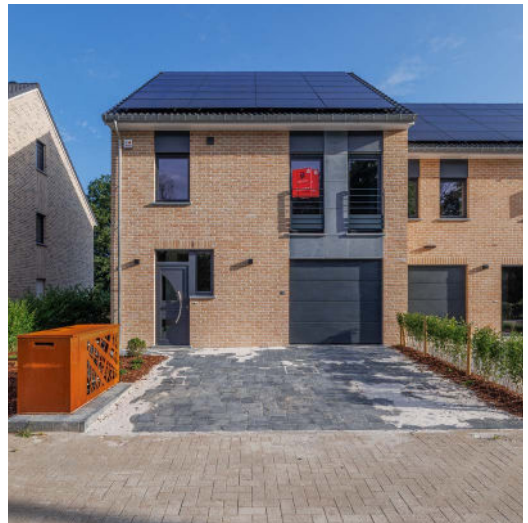
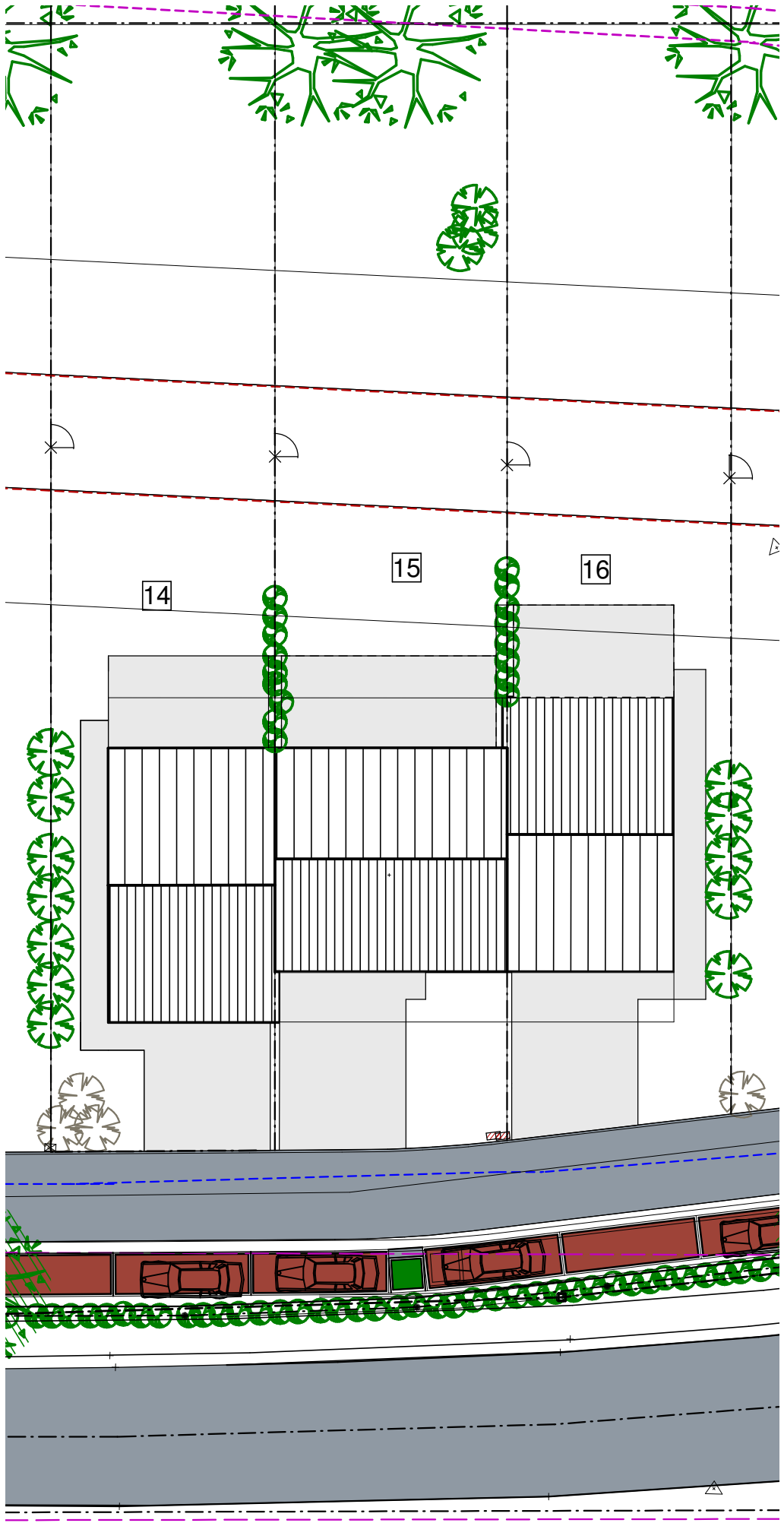


14

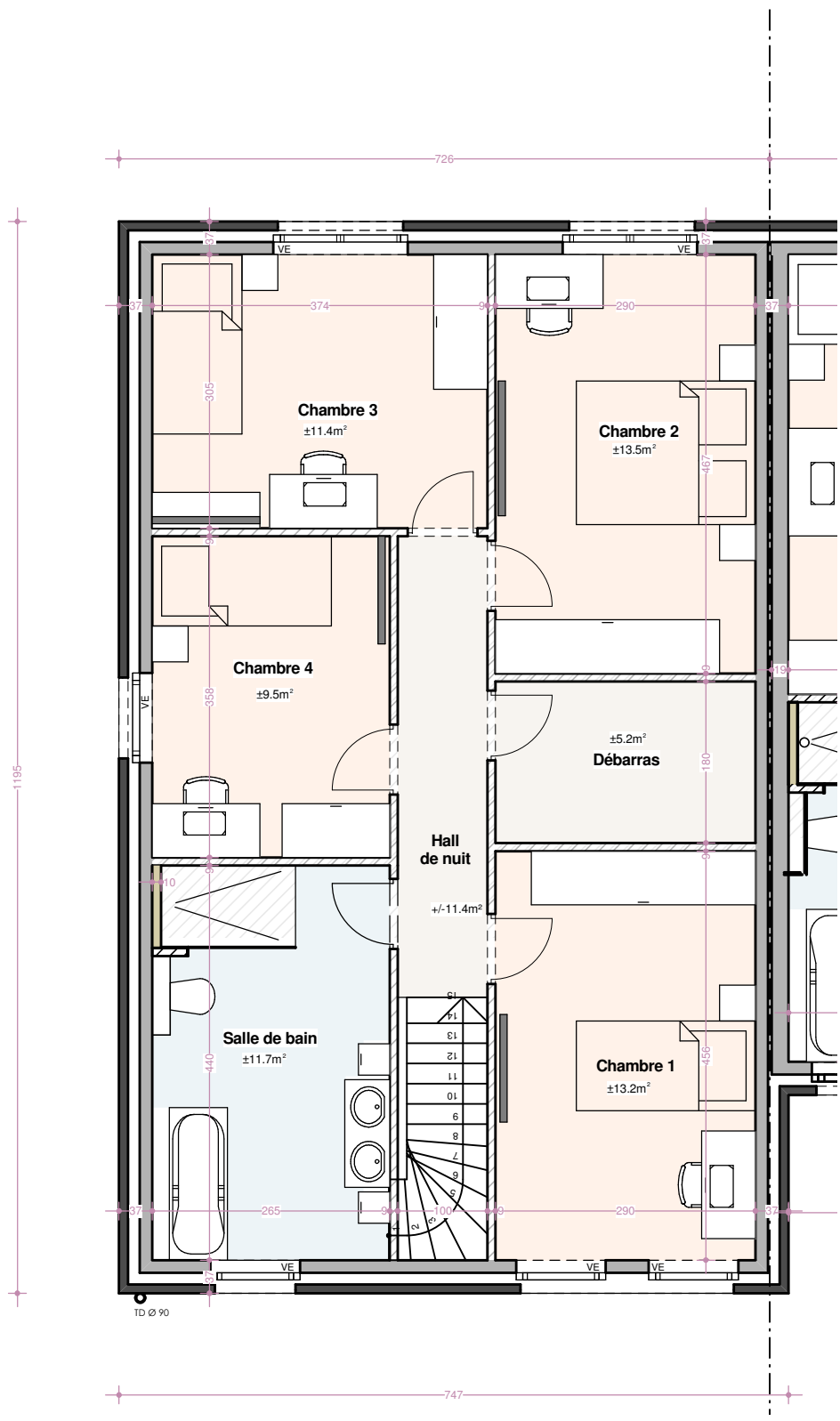
EUPEN
Oestrasse







IMPLANTATION



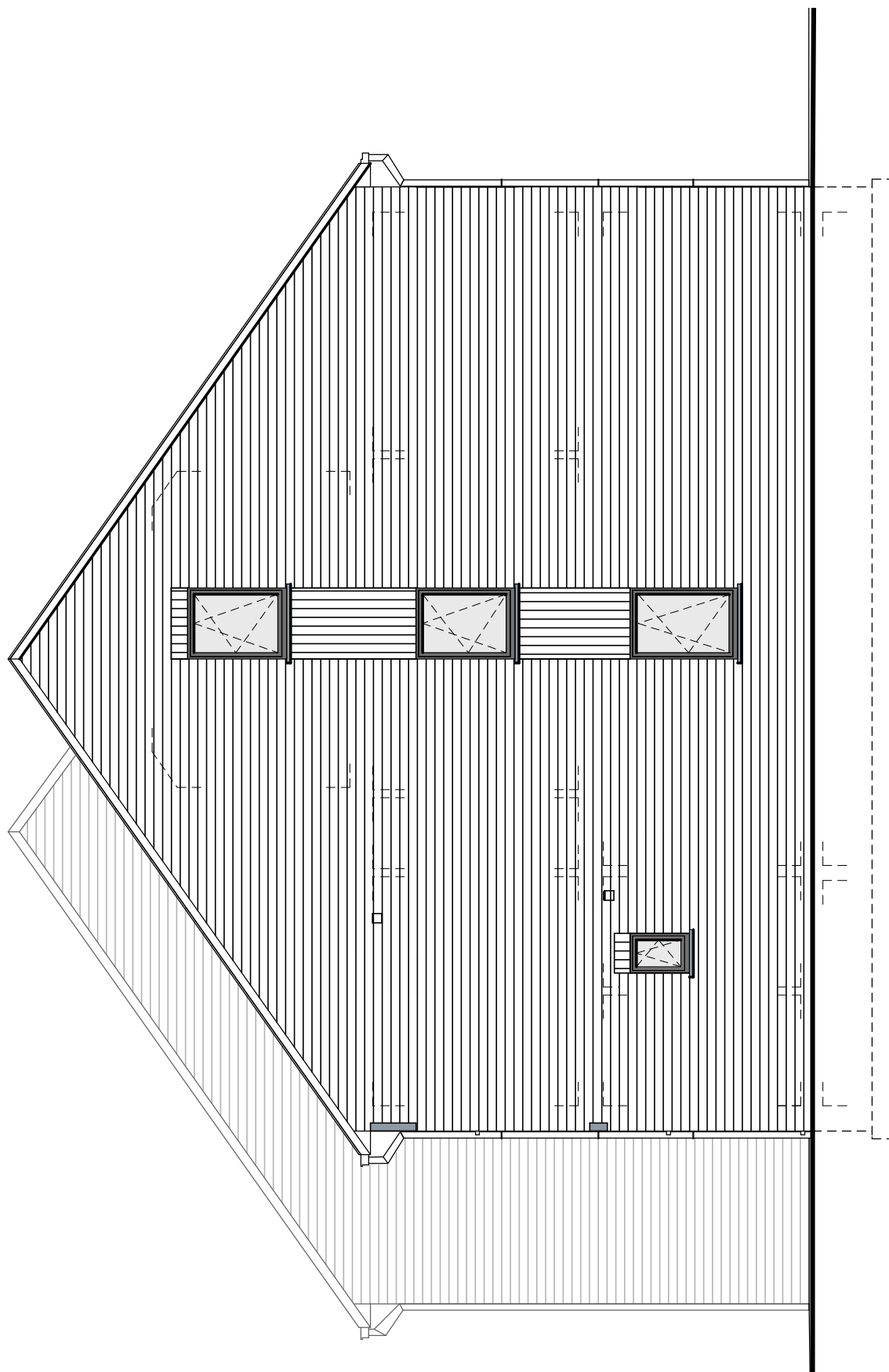
Maison 14 Etage



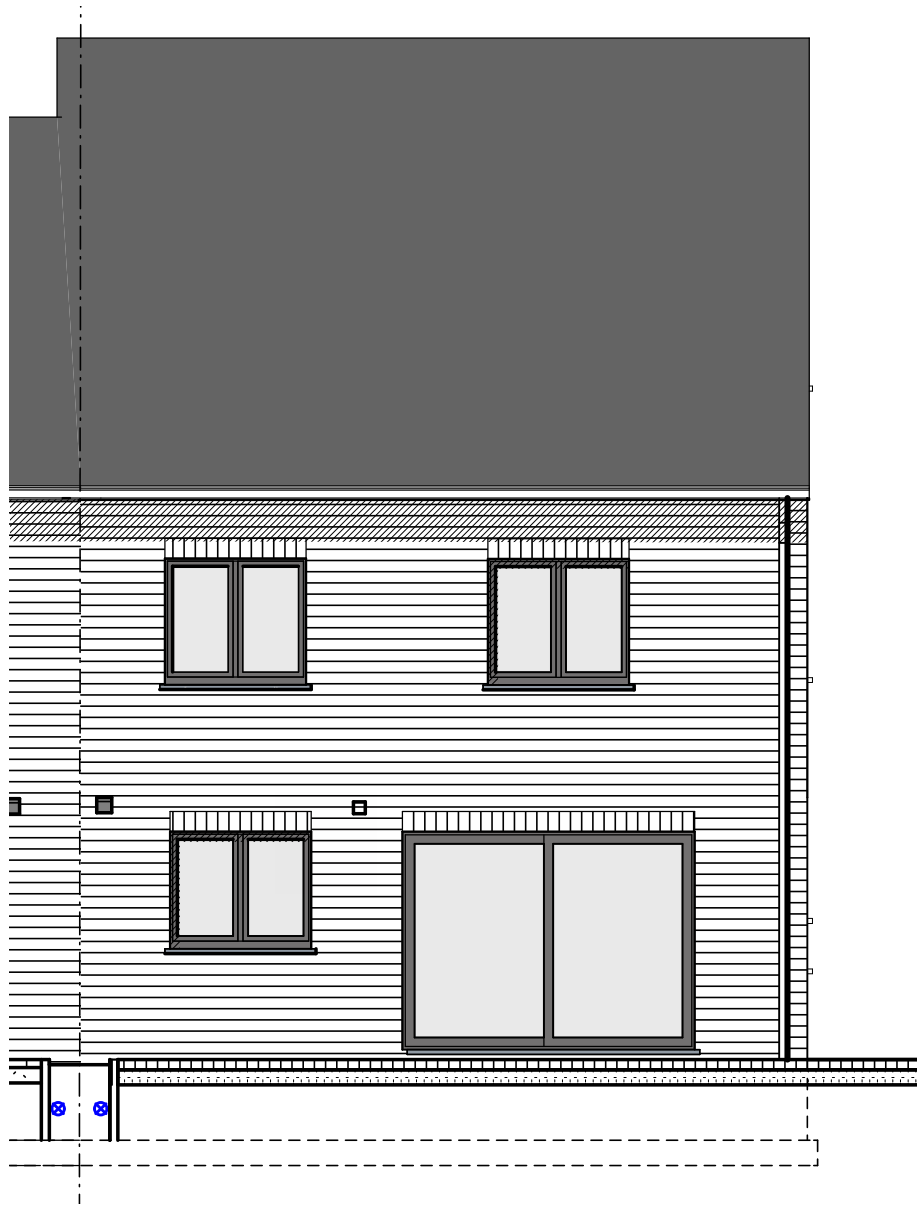
Maison 14 Coupe AA



Maison 14 Façade Avant



Maison 14 Façade Latérale Gauche



Maison 14 Façade Arrière



31/ Eupen

Oestraße Nr. 65

1. Technisch Beschreibung	2
A. Rohbau	2
B. Dach	2
C. Tür- und Fensterrahmen	3
D. Putz	3
E. Estrich und Bodenfliesen	3
F. Sanitärinstallation	4
G. Elektroinstallation	4
H. Heizung mit Wärmepumpe	5
I. Tischlerarbeiten innen	5
J. Anschlüsse	6
K. Gestaltung des Außenbereichs	6
L. Innengestaltung	6
M. Einbauküche	6
N. Photovoltaikmodule	6
2. Preisaufschlüsselung (inkl. Nebenkosten)	7

1. Technische Beschreibung

A. Rohbau

- Aushub vor Ort oder entsorgt
- Einebnen des Bodens
- Grabenaushub und Fundamente
- Anschluss an Abwassernetz
- Rohrleitungen
 - PVC-Abwasserrohre, Durchmesser 110 mm
 - zwei Revisionsöffnungen, eine davon mit Siphon
 - ein Ablauf
 - ein Regenwasserbehälter 5.200 Liter
 - Kriechkeller-Belüftung aus PVC
 - Entwässerung rund um den Kriechkeller
- Mauerwerk Kriechkeller
 - Betonsteine 34 cm oder 19 cm
- Aufbringen von Zement, Asphalt und Platon
- Hourdisdecke über Kriechkeller
- Hourdisdecke über Erdgeschoss
- Zugangsklappe zum Kriechkeller
- Aufgehendes Mauerwerk: Beton-Steine 14 cm + Hohlraum 13 cm mit Wärmedämmung „Recticel Eurowall“ aus PU-Schaum 10 cm + Verblendziegel „Vandersanden Mosa“ oder gleichwertig
- Schwellen und Dekorelemente aus Bruchstein gemäß Plänen des Architekten
- Wände zwischen den Häusern: Betonsteine 14 cm + Dämmung „Isover Party Wall“ 2 x 2 cm + Betonsteine 14 cm
- Innenwände: Betonsteine 14 oder 19 cm gemäß Plänen der Architekten
- Innenliegende Zwischenwände: Beton- oder Argex-Steine 9 cm
- Stähle
- Erdung
- Schutz vor aufsteigender Feuchtigkeit
- Verfugen

B. Dach

- Selbsttragende Dachbinder mit nutzbarem Dachraum in einem 4 m breiten Bereich mit Boden aus OSB-Platten 18 mm, geschraubt
- Ziegeleindeckung der Marke „Sneldeck“, Farbe schwarz

Ihre Verkaufsberaterin: **Jessica CORMAN** – ☎ 0474/520.461

- Konterlattung und Wärmedämmung +/- 30 cm aus Zellulosefaser „Isocell“ an den Decken des Obergeschosses
- Stirnbretter an Ortgang und Traufe aus Holz mit Abdeckung aus weißen PVC-Profilen
- Dachüberstand vorn und hinten aus PVC 30 cm breit
- Dachrinnen und Fallrohre aus Zink

C. Tür- und Fensterrahmen

- Aus PVC (innen weiß / außen anthrazit), Marke „Kömmerling“, gemäß den im Projekt angegebenen Maßen
- Ein Garagen-Sektionaltor „Hörmann LPU 40“ mit L-Sicke, doppelwandig, Außendämmung in der Rahmenfarbe. Sie verfügt über einen elektrischen Türöffner und eine Hörmann Aussen-Tastaturcodierer mit Hintergrundbeleuchtung
- Rollläden je nach Angabe von "VE" auf den Plänen mit einem Modul zur zentralen Verwaltung der Rollläden folgen

D. Putz

- Wände: überall im Erdgeschoss und im Obergeschoss, außer Garage und Technikraum
- Hourdisdecken: Decken der Räume im Erdgeschoss, außer Garage und Technikraum
- Gyplat: Decken der Räume im Obergeschoss

E. Estrich und Bodenfliesen

- Dämmung des Bodens im Erdgeschoss aus Polyurethan-Schaum, +/- 9 cm dick
- Bewehrter Estrich in den Räumen im Erdgeschoss sowie im Badezimmer
- Unbewehrter Estrich in den Räumen im Obergeschoss, außer Badezimmer
- Bodenfliesen mit einem Wert von 66,55 €/m² inkl. MwSt. – in Diele, WC, Küche, Wohnzimmer und Badezimmer
- Bodenfliesen mit einem Wert von 12,71 €/m² inkl. MwSt. in der Garage und im Technikraum
- Wandfliesen mit einem durchschnittlichen Wert von 75,00 €/m² inkl. MwSt. – raumhoch im Badezimmer
- Passende Keramik-Sockelleisten mit einem Wert von 12,71 € inkl. MwSt. in den Räumen mit Fliesenboden, außer Badezimmer, Technikraum und Garage
- Fensterbänke innen aus Naturstein, Typ „Moleanos“, in den verputzten Räumen
- Eine geflieste Badewannenseite mit Revisionsklappe

F. Sanitärinstallation

- Eine Acryl-Badewanne „Ideal Standard“, Modell „Hotline Plus“, mit einer Thermostat-Mischbatterie „Grohe – Grohtherm 1000“
- Ein gefliester Duschboden mit Unterputzarmatur für eine Regendusche „Hansgrohe Crometta E240“, mit Handbrause „Grohe Euphoria“ und einer Thermostat-Mischbatterie „ShowerSelect“

Ihre Verkaufsberaterin: **Jessica CORMAN** – ☎ 0474/520.461

- Zwei Wand-WCs „Hammock“ – WC-Sitz mit Absenkautomatik – Fixsystem „Geberit“
- Ein Waschtisch-Schrank „Sleurs Free A“ mit einem Wert von 4.547,18 € inkl. MwSt. mit einer Schublade, zwei Hochschränken, zwei Waschbecken, einem Spiegelschrank mit zwei Leuchten sowie zwei Mischbatterien der Marke „HansGrohe“
- Ein Handwaschbecken-Unterschrank „Sanijura Primaro“ und ein Kaltwasserhahn „Van Marcke Lana“
- Ein Anschluss (Zu- und Ablauf) für ein Becken im Technikraum
- Ein Anschluss (Zu- und Ablauf) für Küchenspüle und Geschirrspüler
- Ein Kaltwasser-Außenhahn an der hinteren Fassade
- Ein Anschluss (Zu- und Ablauf) für eine Waschmaschine
- Eine Hydrophoranlage zur Versorgung des Hahns in der Garage, des Außenhahns sowie des WCs im Erdgeschoss
- Ein Anschluss an den Heizkessel
- Ein Anschluss an den Zähler
- Ein Ausgussbecken WW + KW

G. Elektroinstallation

- Vorderer Außenbereich: 3 Brennstellen, parallel, mit Einfachsaltung + 1 Klingeldrucker
- Seitlicher Durchgang: 2 Brennstellen, parallel, mit Bewegungsmelder
- Diele: 1 Brennstelle mit Kreuzschaltung (3-fach) + 1 Klingel + 1 Standard-Steckdose + 1 Rauchmelder
- WC: 1 Brennstelle mit Einfachsaltung
- Garage: 1 Brennstelle mit Wechselschaltung + 6 Standard-Steckdosen + 1 Taster für das Garagentor + 1 Stromversorgung für die Alarmanlage
- Technikraum: 1 Brennstelle mit Wechselschaltung + 1 Steckdose für einen Trockner + 1 Steckdose für den Heizkessel + 2 Standard-Steckdosen
- Küche: 2 Wand-Brennstellen mit Einfachsaltung + 1 Brennstelle mit Einfachsaltung + 1 Steckdose für Elektroherd + 2 Doppel-Steckdosen + 4 Standard-Steckdosen + 1 Anschlussdose für den Backofen + 1 Steckdose für die Mikrowelle + 1 Steckdose für die Spülmaschine + 1 Stromversorgung für einen Rollladen
- Wohnzimmer: 2 Brennstellen, parallel, mit Einfachsaltung + 1 Brennstelle mit Wechselschaltung + 2 Doppel-Steckdosen + 3 Standard-Steckdosen + 1 TV-Anschluss + 1 Telefondose + 1 ADSL-Dose + 1 Anschluss für Parabolantenne + 1 Rohr mit Kabel für das Thermostat + 1 Stromversorgung für zwei Rollläden
- Hintere Fassade: 2 Brennstellen, parallel, mit Einfachsaltung + 1 Standard-Steckdose
- Treppenhaus Erdgeschoss/Obergeschoss und Flur: 2 Brennstellen, parallel, mit Kreuzschaltung (3-fach) + 1 Rauchmelder
- Badezimmer: 1 Wand-Brennstelle über dem Waschtisch + 1 Brennstelle mit Einfachsaltung + 1 Einbauspot, wasserdicht, in der Dusche + 2 Steckdosen + 1 Gebläse Konvektor im Badezimmer 1 Stromversorgung für einen Rollladen
- Zimmer Nr. 02: 1 Doppelsteckdose + 1 Dreifach-Steckdose + 4 Standard-Steckdosen + 1 Brennstelle mit Wechselschaltung + 1 TV-Dose + 2 ADSL-Dosen + 1 Dose für Parabolantenne 1 Stromversorgung für einen Rollladen

Ihre Verkaufsberaterin: **Jessica CORMAN** – ☎ 0474/520.461

- Zimmer Nr. 01-03-04: 1 Doppelsteckdose + 1 Dreifach-Steckdose + 3 Standard-Steckdosen + 1 Brennstelle mit Wechselschaltung + 1 TV-Dose + 2 ADSL-Dosen + 1 Dose für Parabolantenne 1 Stromversorgung für einen Rollladen
- Abstellraum: 1 Brennstelle mit Einfachschaltung + 2 Standard-Steckdosen
- Dachboden: 2 Brennstellen, parallel, mit Wechselschaltung + 1 Standard-Steckdose
- Eine Steckdose für Waschmaschine
- Ein Kasten mit Sicherungsautomaten in ausreichender Anzahl
- Die Steckdosen (mit Erdung) sind für maximal 16 A ausgelegt.
- Die Verrohrung erfolgt in den verputzten Räumen unter Putz und in den nicht verputzten Räumen auf Putz.
- Es ist eine Abnahme der Installation durch eine zugelassene Stelle vorgesehen.
- Lehrrohre, ohne Kabel, für Photovoltaik-Anlage
- Einbau einer Alarmanlage
- Eine astronomische Uhr für die Außenbeleuchtung vorn.
- Leuchten außen.
- Beleuchtungskörper in den verschiedenen Räumen

H. Heizung mit Wärmepumpe

- Eine Wärmepumpe der Marke „Atlantic Alfea extensa A.I.6KW R32
- Fußbodenheizung in Diele, WC, Wohnzimmer und Küche
- Im Wohnzimmer ist eine Fernbedienung zur Einstellung der Fußbodenheizung vorgesehen.
- Regelung durch Außen Sensor
- Ein zusätzlicher Widerstand
- Für die Fußbodenheizung ist im Wohnzimmer eine modulierende Fernbedienung vorgesehen
- Alle Sicherheitszubehörteile sind vorhanden

I. Tischlerarbeiten innen

- Eine Treppe bestehend aus einer Metallstruktur mit zwei schwarz pulverbeschichteten Mittelholmen, einem Metallgeländer bestehend aus einem flachen Rahmen und zufälligen schwarz pulverbeschichteten Spindeln und lackierten Eichenstufen
- Melamin-Innentüren mit Röhreneinlage und Eichenfurnier
- Eine Glastür zwischen der Eingangshalle und dem Wohnzimmer
- Eine Dachboden-Stiege mit versenkbarer Treppe
- Rohrverkleidung
- Lieferung und Einbau Parkett „Quickstep Classic“ mit passenden Sockelleisten in den verschiedenen Räumen im Obergeschoss, außer im Badezimmer
- Rollladenkästen aus MDF-Platten
- Ein Kleiderschrank nach Maß in der Diele mit einem Wert von 2.957,24 € inkl. MwSt
- Möblierung des technischen Raumes im Wert von 3.388 € inkl. MwSt

Ihre Verkaufsberaterin: **Jessica CORMAN** – ☎ 0474/520.461

J. Anschlüsse

Die Wasser-, Proximus- und Stromanschlüsse sind im Projekt vorgesehen.

K. Gestaltung des Außenbereichs

- Der Zugang Garage/Eingangstür, der seitliche Fußweg und die Terrasse sind in Klinker mit einem Wert von 18,15 €/m² inkl. MwSt. vorgesehen.
- Pflanzen einer Hecke, Herstellung der Rasenfläche

L. Innengestaltung

- Anbringen einer Glasfasermembran und Anstrich mit weißer Latexfarbe an den Decken der verputzten Räume
- Anbringen einer Glasfasermembran und Anstrich mit Latexfarbe an den Wänden der verputzten Räume außer Badezimmer
- Anstrich mit weißer Latexfarbe an den Wänden und an der Decke in der Garage und im Technikraum

M. Einbauküche

Lieferung und Platzierung einer ausgestatteten Küche im Wert von 23.303,39 € TVAC mit einem Kühlschrank, einer Mikrowelle, einem Multifunktionsbackofen, einer Geschirrspülmaschine der Marke Bosch, einer Induktionstasche und einer Dunstabzugshaube der Marke Novy

N. Photovoltaikmodule

Lieferung und Einbau von 24 Photovoltaikmodulen der Marke EXE SOLAR A-EXM 405 Wc Full Black und eines Wechselrichters SMA STP5.0 - Dreiphasenstrom

2. Preisaufschlüsselung (inkl. Nebenkosten)

Bauleistungen, Privatgrundstück +/- 468 m ² und Anteil an Gemeinschaftsflächen von de 83 m ²	445.548,69 €
MwSt. 21%	93.565,22 €

SUMME Bauleistungen 539.113,91 €

Anteil Hinterlegungsurkunde	605,00 €
Vermessungskosten	1.028,50 €
Kosten der Kaufurkunde	2.231,24 €
Notarhonorare im Rahmen des Kaufs	3.314,00 €

SUMME Nebenkosten (inkl. MwSt.) 7.178,74 €

GESAMTSUMME inkl. Nebenkosten

546.292,65 €

IM PREIS ENTHALTENE AUSSTATTUNG

- ✓ Abtransport/Anlieferung Boden
- ✓ Elektrische Rollläden
- ✓ Boden- & Wandfliesen
- ✓ Alarmanlage
- ✓ Parkett
- ✓ Anschlüsse: Wasser, Strom, Proximus
- ✓ Gestaltung des Außenbereichs
- ✓ Einbauküche (23.303,39 € inkl. MwSt.)
- ✓ 24 Photovoltaikmodule
- ✓ Ein Kleiderschrank nach Maß in der Diele
- ✓ Innenausstattung

Weitere Informationen?

Wenden Sie sich gern an unsere Vertriebsleitung

Frau Jessica CORMAN
☎ 0474/520.461

Die in dieser Verkaufsbeschreibung enthaltenen Informationen dienen ausschließlich Informationszwecken. Der Verkäufer übernimmt keine vertragliche Verpflichtung zur Garantie eines bestimmten Ergebnisses. Die tatsächlich am Objekt durchgeführten Arbeiten haben Vorrang vor dieser Beschreibung.