

10

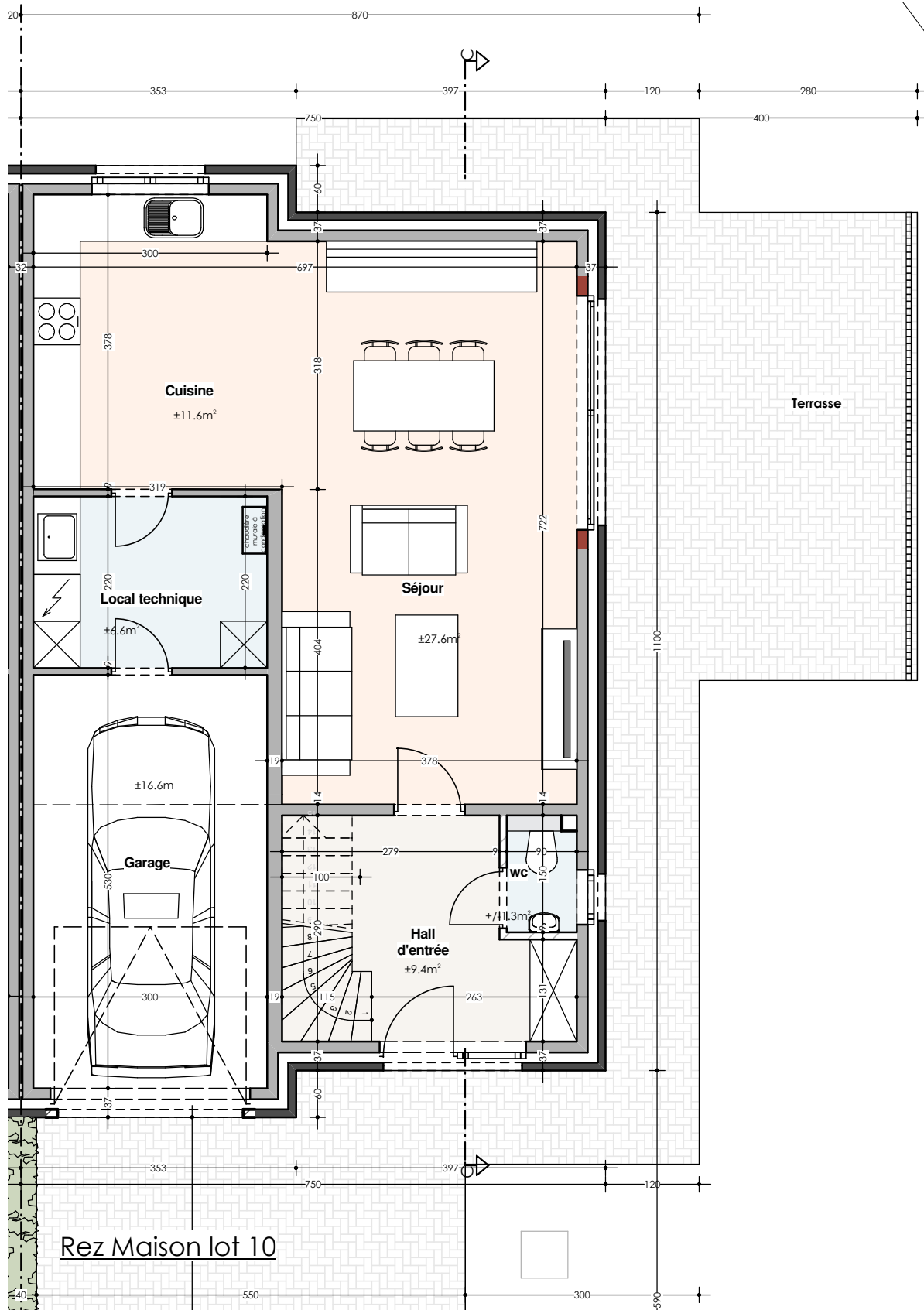
SAINT-GEORGES-SUR-MEUSE
Clos des Trois Allées



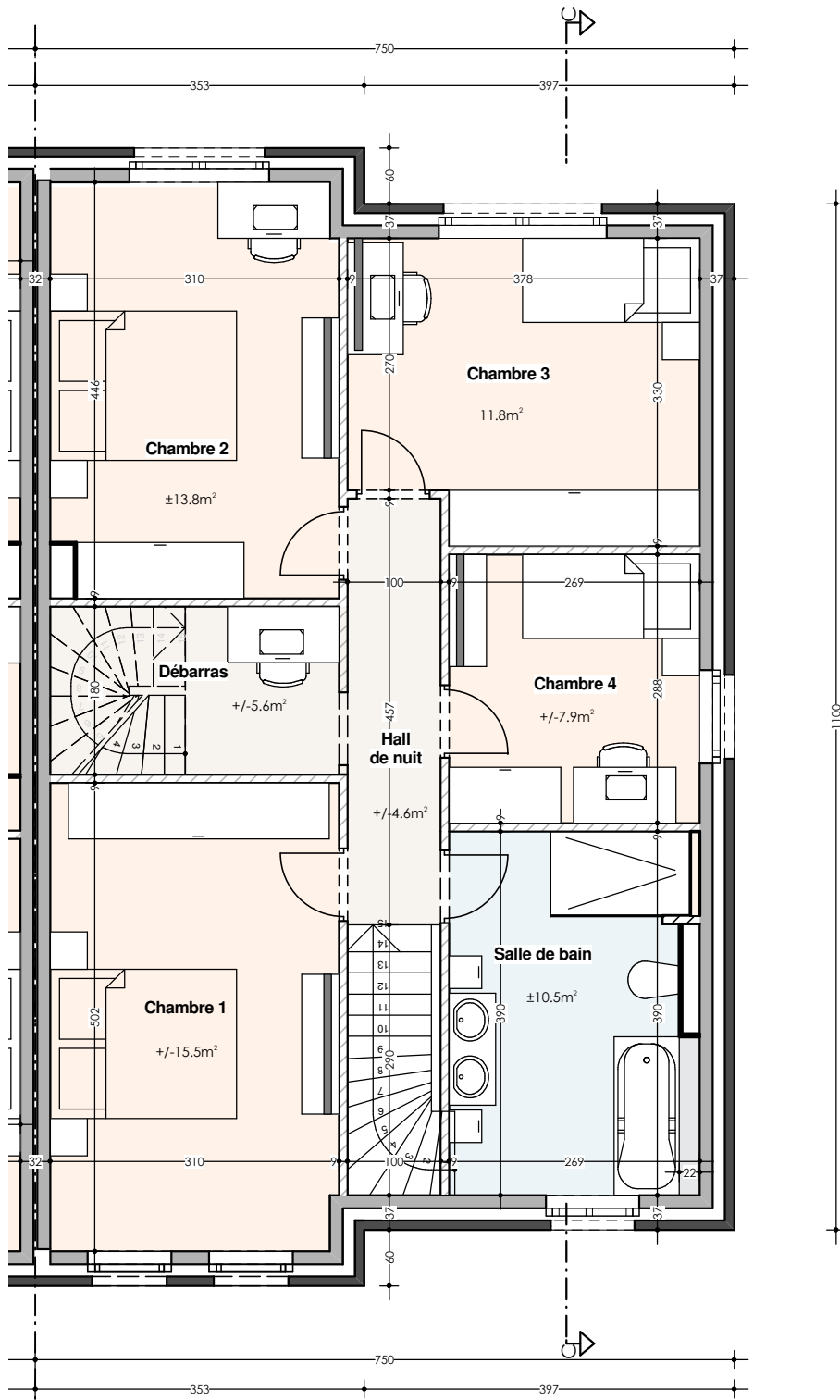




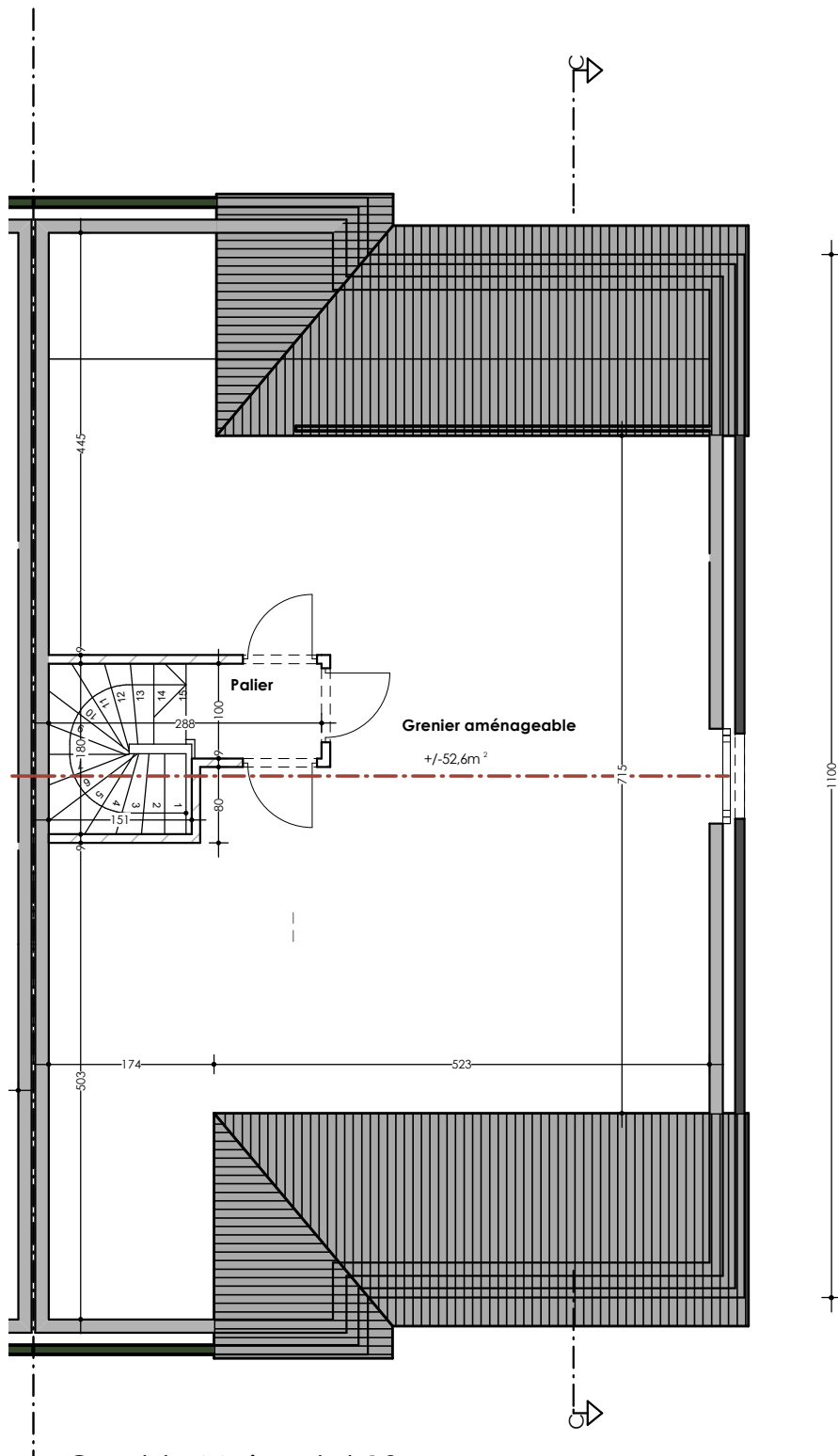
Maison 8 - 9 - 10 : Implantation



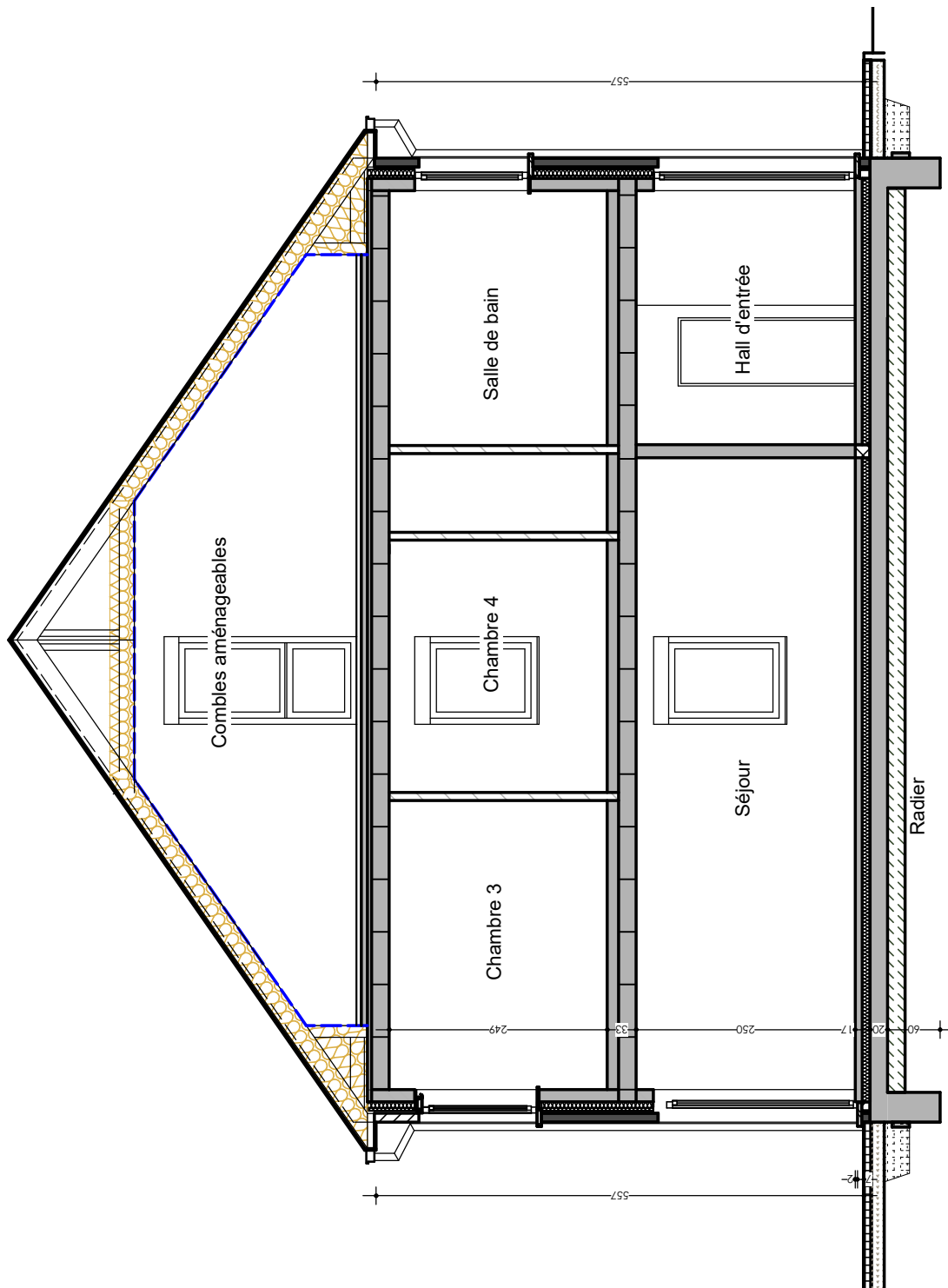
Plan rez-de-chaussée : Maison 10



Plan étage : Maison 10



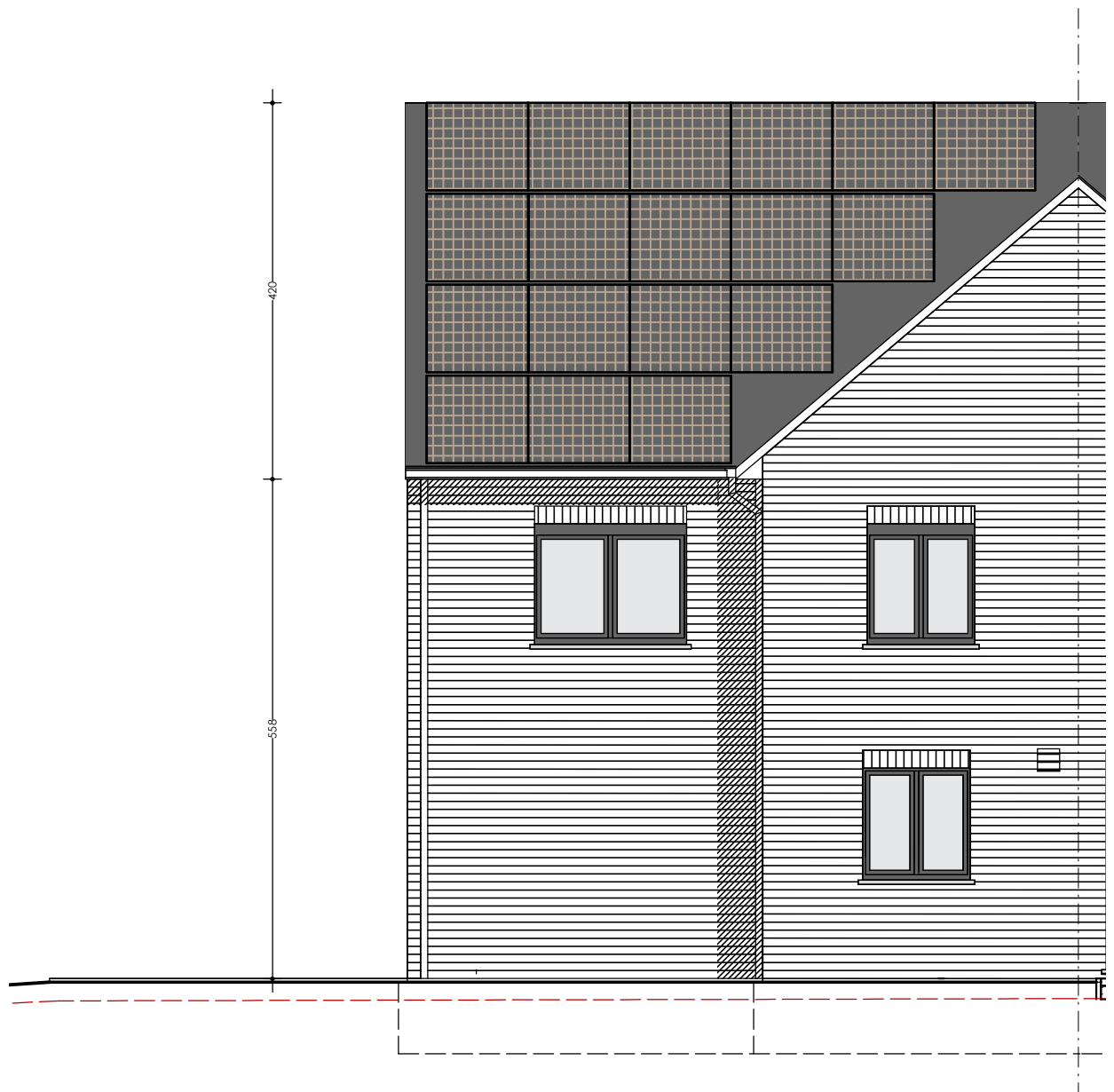
Plan comble : Maison 10



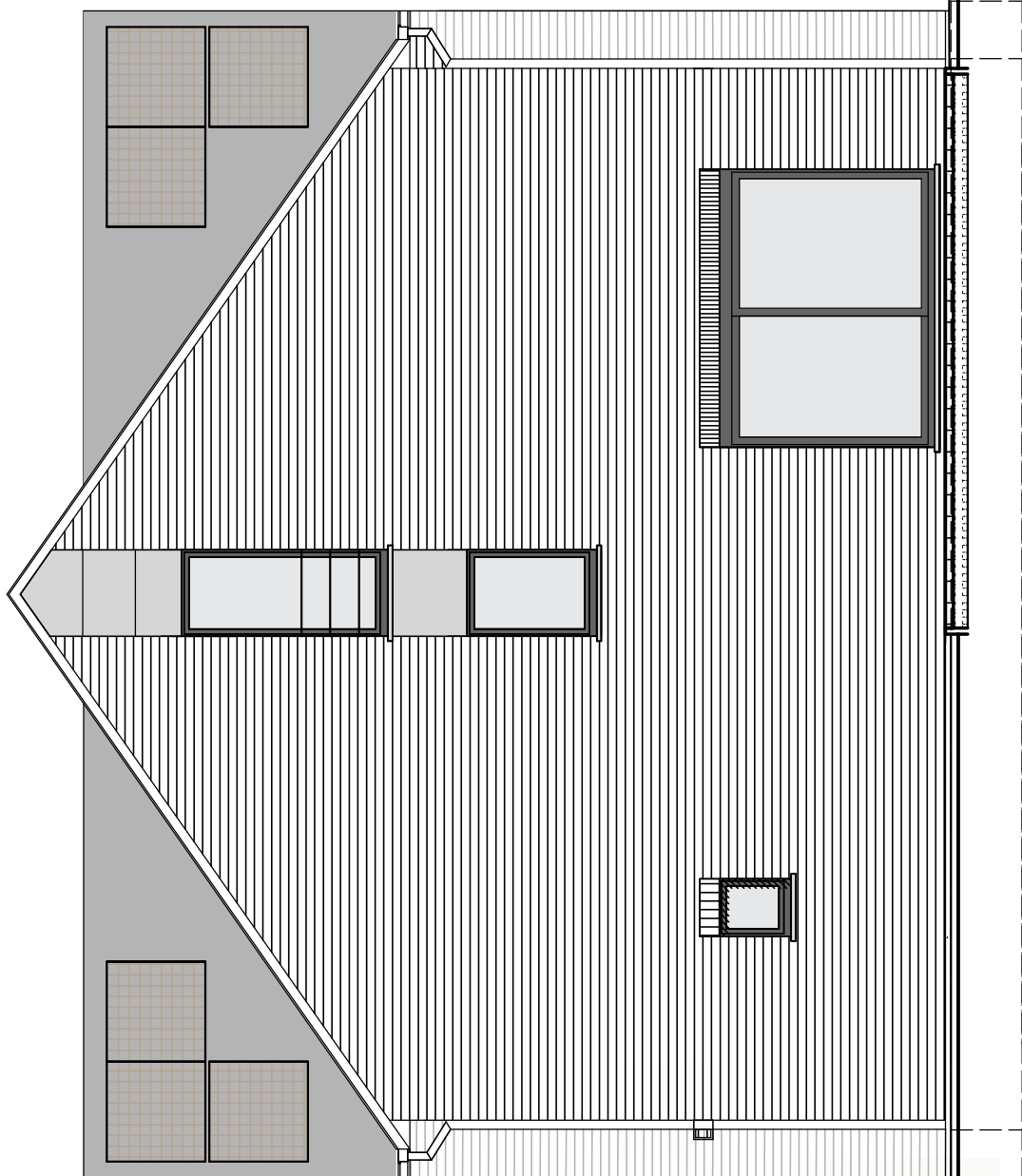
Coupe CC : Maison 10



Façade avant : Maison 10



Façade arrière : Maison 10



Handwritten signature or initials

Façade latérale droite : Maison 10



160/ Saint Georges

Clos des Trois Allées 1A

1.	<i>Descriptif technique</i>	2
A.	<i>Gros œuvre</i>	2
B.	<i>Toiture</i>	2
C.	<i>Châssis</i>	3
D.	<i>Plafonnage</i>	3
E.	<i>Chapes et carrelages</i>	3
F.	<i>Installation sanitaire</i>	3
G.	<i>Installation électrique</i>	3
H.	<i>Chauffage au gaz</i>	5
I.	<i>Menuiseries intérieures</i>	5
J.	<i>Raccordements</i>	5
K.	<i>Aménagement des abords</i>	6
L.	<i>Décoration intérieure</i>	6
M	<i>Panneaux photovoltaïques</i>	6
N	<i>Cuisine équipée</i>	6
2.	<i>Détail du prix (Tous frais compris)</i>	7

Votre conseillère commerciale : **Jessica CORMAN** – ☎ 0474/520.461

1. Descriptif technique

A. Gros œuvre

- Déblais sur place ou évacués
- Nivellement des terres
- Dalle de sol armée suivant élaboration bureau d'études
- Raccordement à l'égout
- Canalisations
 - décharges en PVC de diamètre 110 mm
 - une chambre de visite avec siphon disconnecteur
 - un sterfput
 - une citerne pour eau de pluie de 5.200 litres
- Hourdis sur le rez-de-chaussée
- Hourdis sur les locaux de l'étage
- Elévation mixte : blocs en béton de 14 cm + vide de 13 cm comprenant un panneau d'isolation thermique "Eurowall de chez Recticel" en mousse de polyuréthane de 10 cm + briques de parement "Vandersanden Mosa"
- Seuils et éléments décoratifs en pierre de taille suivant plans de l'architecte
- Murs mitoyens : blocs en béton de 14 cm + isolation "Isover Party Wall" de 2 x 2 cm + blocs béton 14 cm
- Murs de refends : blocs en béton de 14 ou 19 cm suivant plans des architectes
- Cloisons de refends : blocs en blocs en béton ou en argex de 9 cm
- Aciers
- Fil de terre
- Protection contre l'humidité ascensionnelle
- Rejointoiement

B. Toiture

- Fermes autoportantes avec combles aménageables sur une zone de 4 m de large avec plancher en panneaux d'O.S.B. de 18 mm, vissés
- Couverture en tuiles de marque "Sneldeck" de couleur noire
- Isolation thermique de +/- 22 cm en fibres cellulosique sur le pourtour des combles avec pare-vapeur hygrométrique variable
- Planches de faces et costières en bois recouvertes de profils en PVC blanc
- Dépassants de toiture avant et arrière en PVC de 30 cm de large
- Gouttières et tuyaux de descente en zinc

Votre conseillère commerciale : **Jessica CORMAN** – ☎ 0474/520.461

C. Châssis

- En PVC de tonalité gris noir à l'ext./blanc int. de la marque "Kömmerling", suivant les dimensions reprises sur le projet
- Une porte de garage sectionnelle "Hörmann LPU 40" à rainures L, à double paroi, isolée côté extérieur dans la teinte des châssis. Elle est pourvue d'un ouvre-porte électrique et d'un clavier codeur extérieur "Hörmann" rétroéclairé

D. Plafonnage

- Murs : partout au rez-de-chaussée, au premier étage et dans le hall de nuit au deuxième étage hormis dans le garage, dans le local technique et le grenier aménageable
- Hourdis : plafonds des locaux du premier étage et du rez-de-chaussée hormis dans le garage et dans le local technique
- Gyplat: sur le plafond du palier au deuxième étage

E. Chapes et carrelages

- Isolation du plancher du rez-de-chaussée en mousse de polyuréthane de +/- 9 cm d'épaisseur
- Chapes armées dans les locaux du rez-de-chaussée
- Chapes non armées dans les locaux du premier et du deuxième étage hormis dans la SDB
- Carrelages d'une valeur de 66,55 €/m² TVA comprise dans le hall d'entrée, le WC et dans le séjour/cuisine
- Carrelages d'une valeur de 70,00 €/m² TVA comprise dans la SDB
- Carrelages d'une valeur de 12,71 €/m² TVA comprise dans le garage et le local technique
- Faïences murales d'une valeur moyenne de 75,00 € TVAC/m² dans la SDB sur toute la hauteur
- Plinthes en céramique assorties d'une valeur de 12,71 €/TVAC dans les locaux carrelés hormis dans la SDB
- Une face de baignoire carrelée
- Appuis intérieurs en pierre naturelle de type "Moleanos" dans les locaux plafonnés

F. Installation sanitaire

- Une baignoire acrylique "Ideal Standard", modèle "Hotline Plus", avec un mitigeur thermostatique "Grohe - Grohtherm 1000"
- Un sol de douche carrelé avec robinetterie encastrée pour une douche pluie "Hansgrohe Crometta E240", avec douchette à main "Grohe Euphoria" et un mitigeur thermostatique "ShowerSelect"
- Deux WC suspendus "Hammock" – abattant avec système douceur – système fixe "Geberit"
- Un meuble lave-mains "Sanijura Primaro" et un robinet eau froide "Van Marcke Lana"
- Un meuble lavabo "Sleurs "Atmoz" d'une valeur de 3.240,38 € TVAC comprenant deux colonnes, deux vasques, un tiroir, un meuble miroir avec deux lampes, deux mitigeurs de la marque "Grohe"
- Un vidoir avec un robinet mélangeur E.C. + E.F.

Votre conseillère commerciale : **Jessica CORMAN** – ☎ 0474/520.461

- Une arrivée et décharge pour évier de cuisine et lave-vaisselle
- Un robinet d'eau froide extérieur façade arrière
- Une arrivée et décharge pour une machine à laver
- Un groupe hydrophore destiné à alimenter le robinet dans le garage, le robinet extérieur, et le WC du rez-de-chaussée
- Un raccordement au compteur

G. Installation électrique

- Parvis : 2 PL en // à 1 direction + 1 bouton de sonnerie
- Passage latéral : 2 PL en // avec détecteur de mouvement
- Hall d'entrée : 3 PL en // à 3 directions + 1 sonnerie + 1 prise de courant ordinaire + 1 détecteur de fumée
- WC : 1 PL à 1 direction
- Garage : 1 PL en // à 2 directions + 5 prises de courant ordinaires + 1 prise double + 1 bouton poussoir pour la porte de garage + 1 alimentation pour la centrale de l'alarme
- Local technique : 2 PL en // à 3 directions + 1 prise pour le séchoir + 1 prise pour une machine à laver + 3 prises ordinaires
- Cuisine : 2 PL en applique à 1 D + 1 PL à 1 direction + 1 prise de courant pour cuisinière électrique + 2 prises double + 4 prises ordinaires + 1 prise pour lave-vaisselle + 1 prise pour un four + 1 prise pour un four à microonde
- Living : 2 PL en // à 1 direction + 1 PL à 2 directions + 2 prises de courant double + 3 prises de courant ordinaires + 1 prise TV + 1 tubage avec câblage pour un thermostat + 2 prises ADSL
- Façade arrière : 2 PL en // à 1 direction + 1 prise de courant ordinaire
- Cage d'escalier & Hall de nuit & Hall de nuit 2^{ème} étage : 3 PL en // à 6 directions + 2 détecteurs de fumée + 2 PL dont 1 en applique en // à 2 directions
- SDB : 1 PL en applique au-dessus du lavabo + 1 PL à 1 direction + 1 spot encastré & étanche dans la douche + 2 prises de courant ordinaires + 2 prises de courant doubles
- Chambre n° 01 : 3 double prises + 2 prises de courant ordinaires + 1 PL à 2 directions + 1 prise TV + 1 prise ADSL
- Chambre n° 02 : 3 double prises + 1 triple prise + 2 prises de courant ordinaires + 1 PL à 2 directions + 1 prise TV + 2 prises ADSL
- Chambres 03-04 : 2 double prises + 1 triple prise + 2 prises de courant ordinaires + 1 PL à 2 directions + 1 prise TV + 2 prises ADSL
- Grenier aménageable 01 : 2 PL en // à 1 direction + 2 prises de courant ordinaires + gainage vide sans câblage(s) pour future installation électrique
- Un coffret avec fusibles automatiques en quantité suffisante
- Les prises (avec terre) sont prévues pour une puissance de 16 ampères
- Les tubages sont prévus encastrés dans les locaux plafonnés et apparents dans les locaux non plafonnés.
- La réception de l'installation est prévue par un organisme agréé
- Gainage vide, sans câblage, pour installation photovoltaïque
- Placement d'une alarme

Votre conseillère commerciale : **Jessica CORMAN** – ☎ 0474/520.461

- Les appareils d'éclairage à l'extérieur
- Les appareils d'éclairage dans les divers locaux

H. Chauffage par pompe à chaleur

- Une pompe à chaleur "Atlantic Alfea" extensa A.I. 5+ avec boiler incorporé de 195 litres et la production d'eau chaude sanitaire
- Chauffage par le sol dans le hall d'entrée, le WC, le séjour et la cuisine
- Quatre radiateurs dont un dans la SDB, un dans le hall de nuit et deux dans le grenier aménageable
- Une régulation par sonde extérieure
- Une résistance d'appoint (3 à 6 kwatt)
- Une commande à distance modulante est prévue dans le living pour le chauffage par le sol
- Tous les accessoires de sécurité sont prévus

I. Menuiseries intérieures

- Deux escaliers en hêtre, vernis, sans contremarches, avec une rampe composée d'une main courante en hêtre et de trois lisses noires
- Portes intérieures en mélaminé à âme tubulaire avec placage bois ou laquées en blanc
- Cache-tuyaux
- Fourniture et placement d'un parquet "Quickstep Classic" avec plinthes assorties dans le hall de nuit, les chambres à coucher et le palier au deuxième étage

J. Raccordements

Les raccordements à l'eau, chez Proximus et à l'électricité sont prévus dans l'entreprise

K. Aménagement des abords

- L'accès garage/porte d'entrée et la terrasse sont prévus en "Klinkers" d'une valeur de 18,15 €/m² TVAC
- Plantation d'une haie et réalisation de la pelouse

L. Décoration intérieure

- Pose d'une membrane en fibre de verre et mise en peinture au latex blanc de l'ensemble des plafonds des locaux plafonnés au rez-de-chaussée, du premier étage et du palier au deuxième étage
- Fourniture et pose de papiers peints d'une valeur moyenne de 32,00 €/rlx TVAC dans les divers locaux plafonnés hormis dans la SDB
- Mise en peinture des murs et du plafond du local technique et du garage

Votre conseillère commerciale : **Jessica CORMAN** – ☎ 0474/520.461

M. Panneaux photovoltaïques

Fourniture et placement de panneaux photovoltaïques TRINA 445 Full Black pour une production de +/- 10 kWc et d'un onduleur Huawei-sun2000-6KTL-M1

N. Cuisine équipée

Fourniture et placement d'une cuisine équipée d'une valeur de 27.389,94 € TVAC comprenant un réfrigérateur, un four à micro-onde, un four multifonctions, un lave-vaisselle de la marque Bosch ainsi qu'une taque à induction et une hotte de la marque Novy

2. Détail du prix (Tous frais compris)

DESCRIPTION Maison sur le lot 10	PRIX
Construction et terrain de +/- 415 m ²	526.337,49 €
TVA 6%	31.580,25 €
TOTAL Construction	557.917,74 €
Quote-part acte de dépôt	605,00 €
Frais de mesurage	1.351,17 €
Frais divers d'acte de vente	2.231,24 €
Honoraires du notaire sur la vente	3.625,05 €
TOTAL Frais TVAC 21%	7.812,46 €

TOTAL Tous frais compris

565.730,19 €

EQUIPEMENTS INCLUS DANS LE PRIX

- ✓ Évacuation / Apport de terre
- ✓ Système d'alarme
- ✓ Raccordements : eau, électricité, Proximus
- ✓ Panneaux photovoltaïques
- ✓ Carrelages et faïences
- ✓ Aménagement des abords
- ✓ Cuisine équipée d'une valeur de 27.389,94 € TVAC
- ✓ Parquet "Quickstep Classic"

Plus d'informations ?

Nous vous invitons à contacter
notre responsable commerciale

M^{me} Jessica CORMAN
] 0474/520.461