

13

BAELEN

Rue des Abeilles



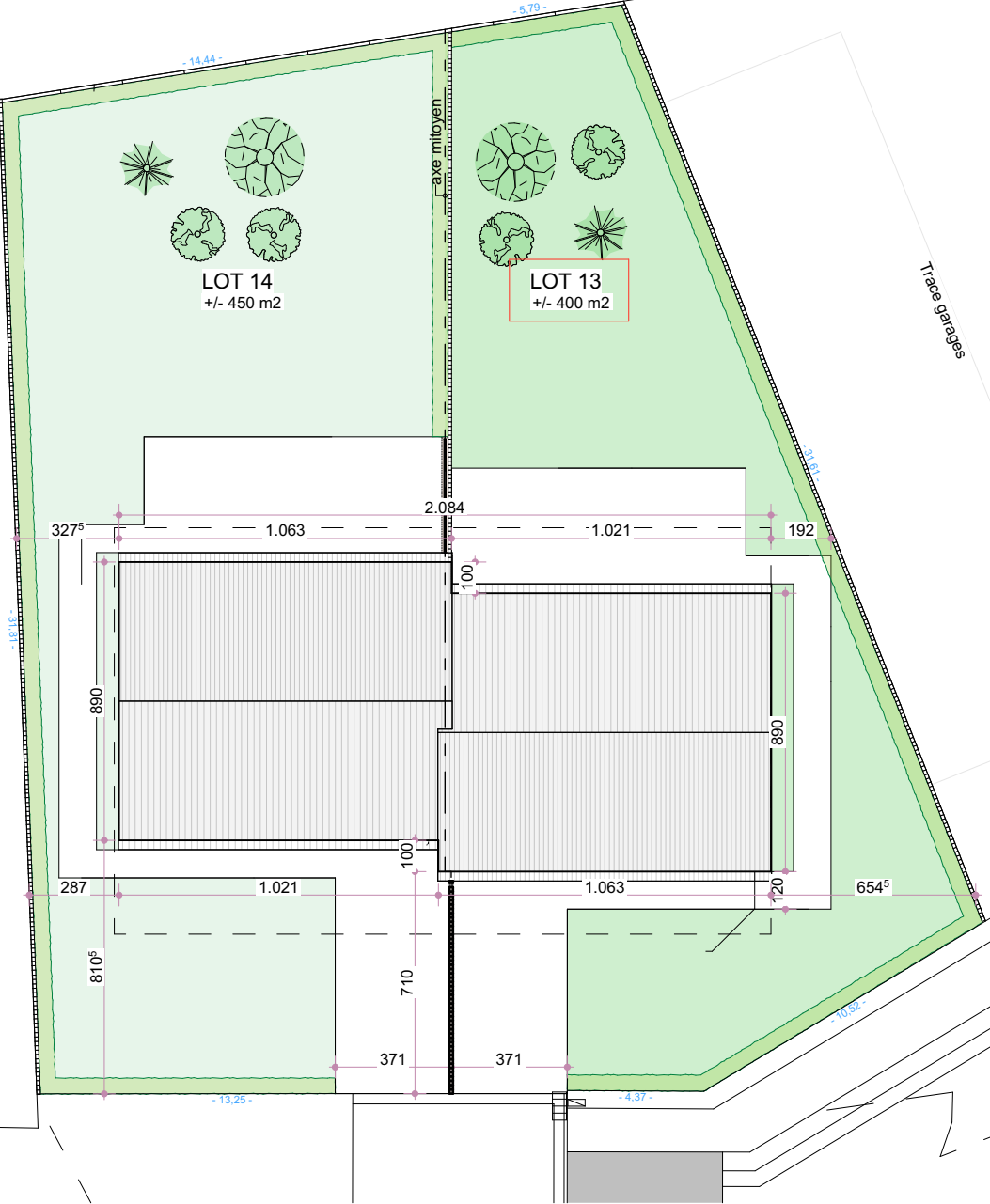
N

LOT 14
+/- 450 m2

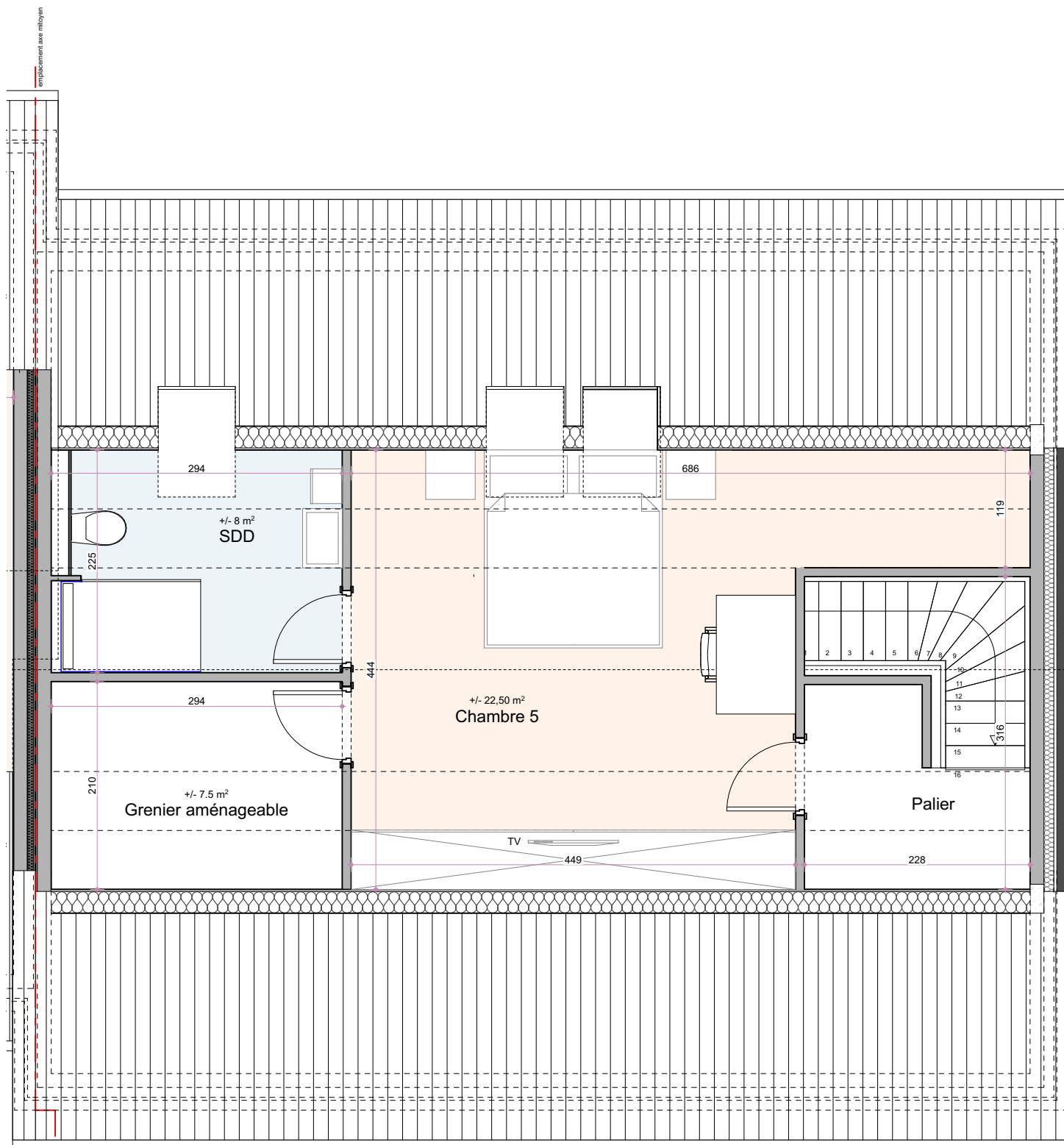
LOT 13
+/- 400 m2

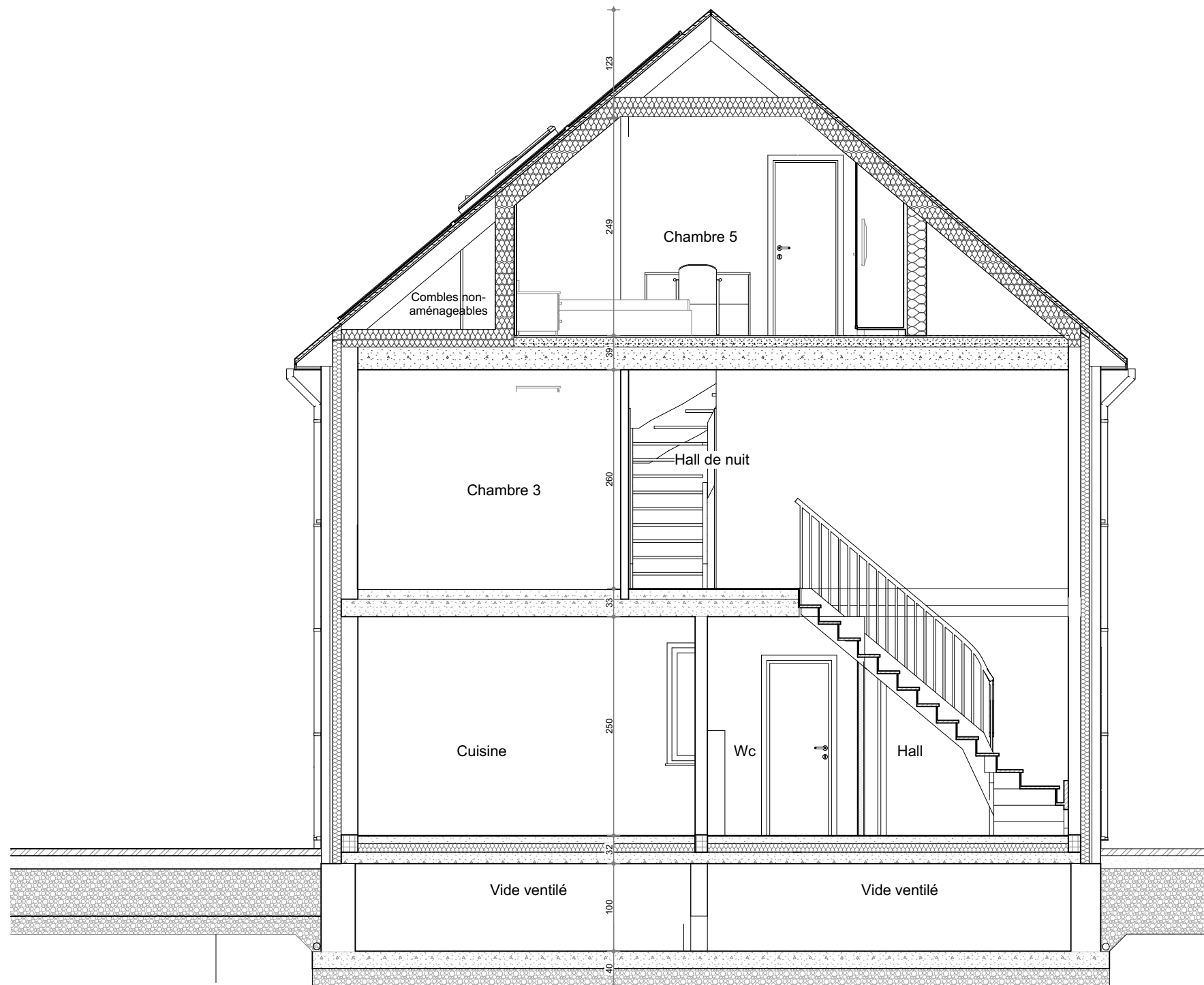
axe mitoyen

Trace garages

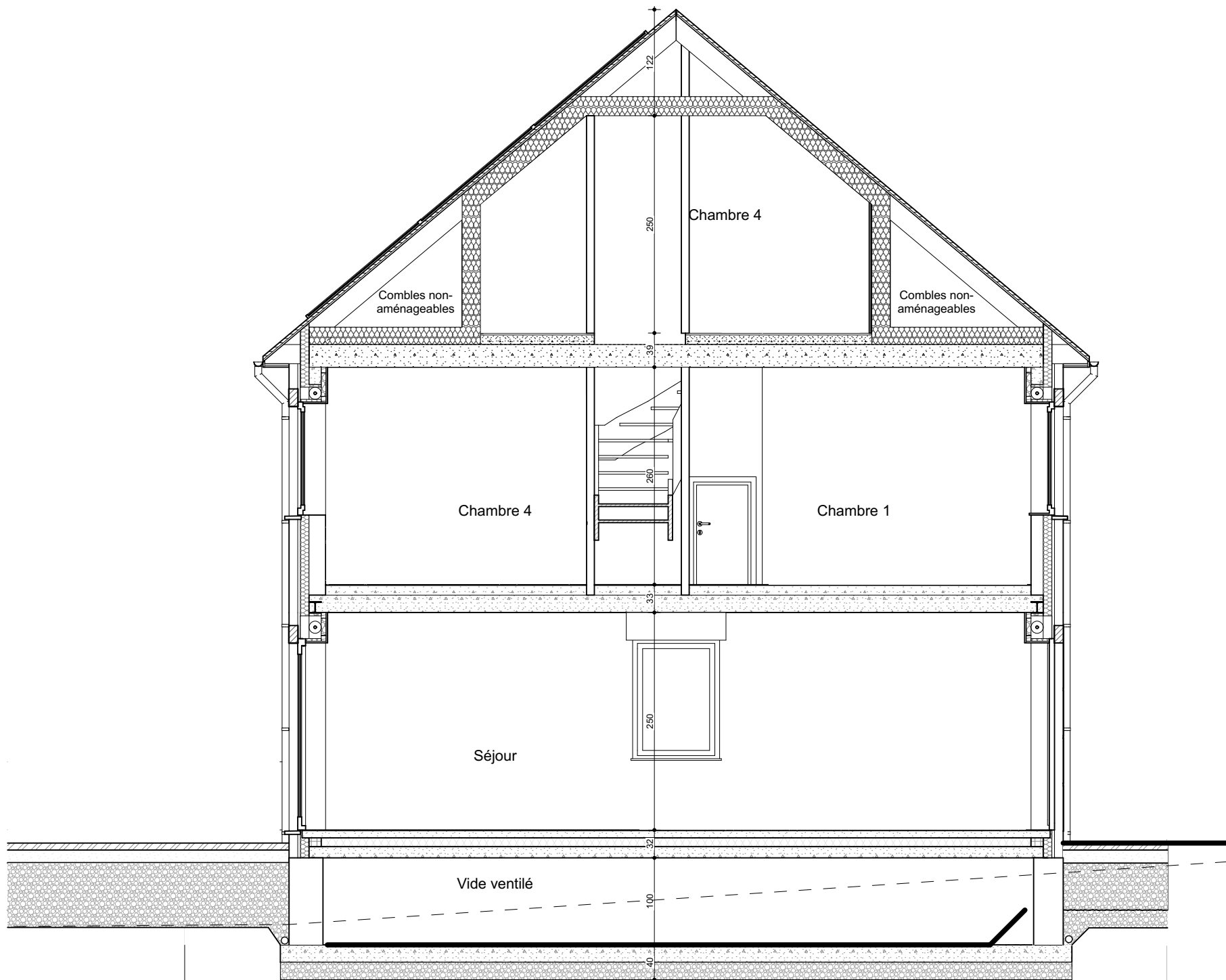




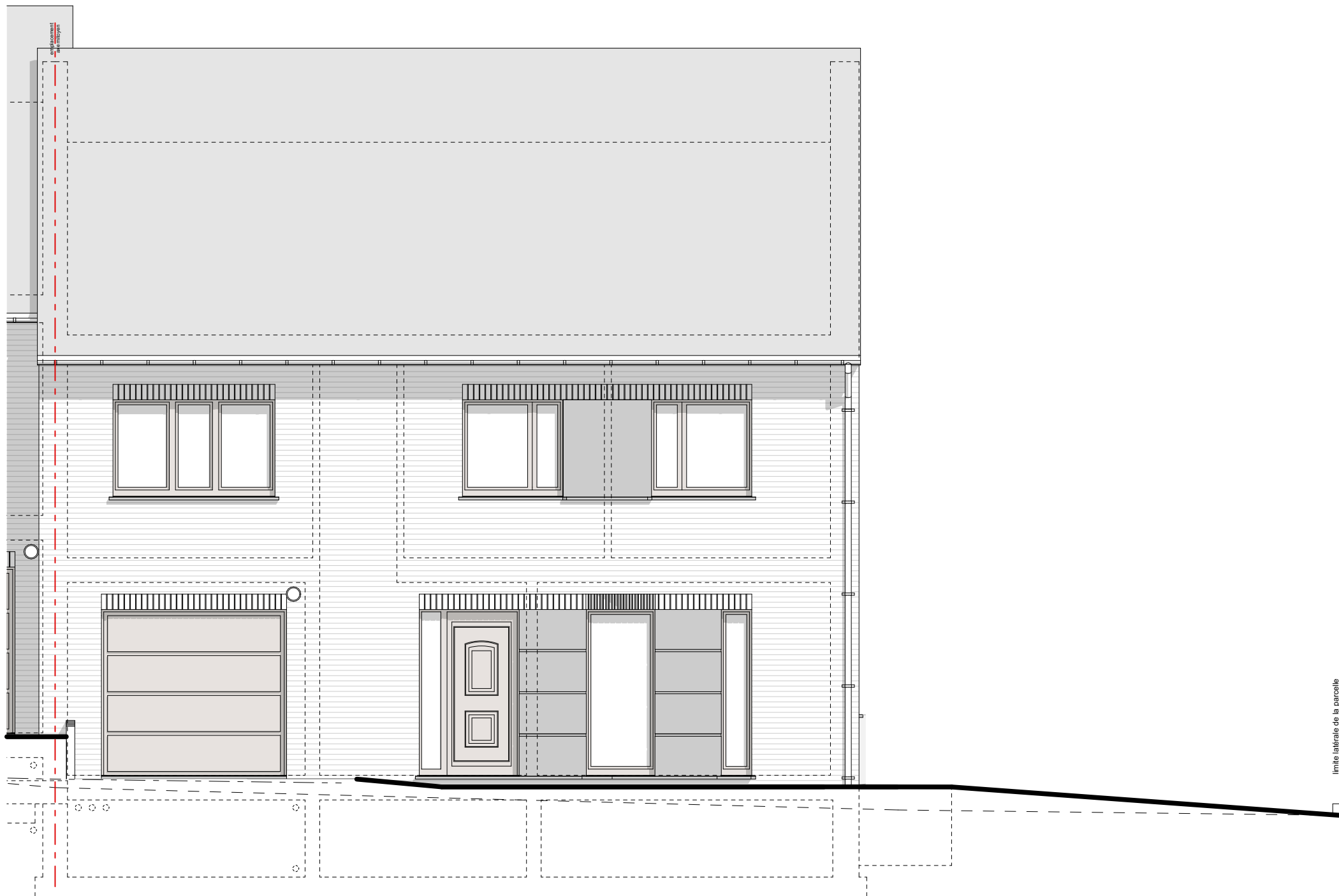




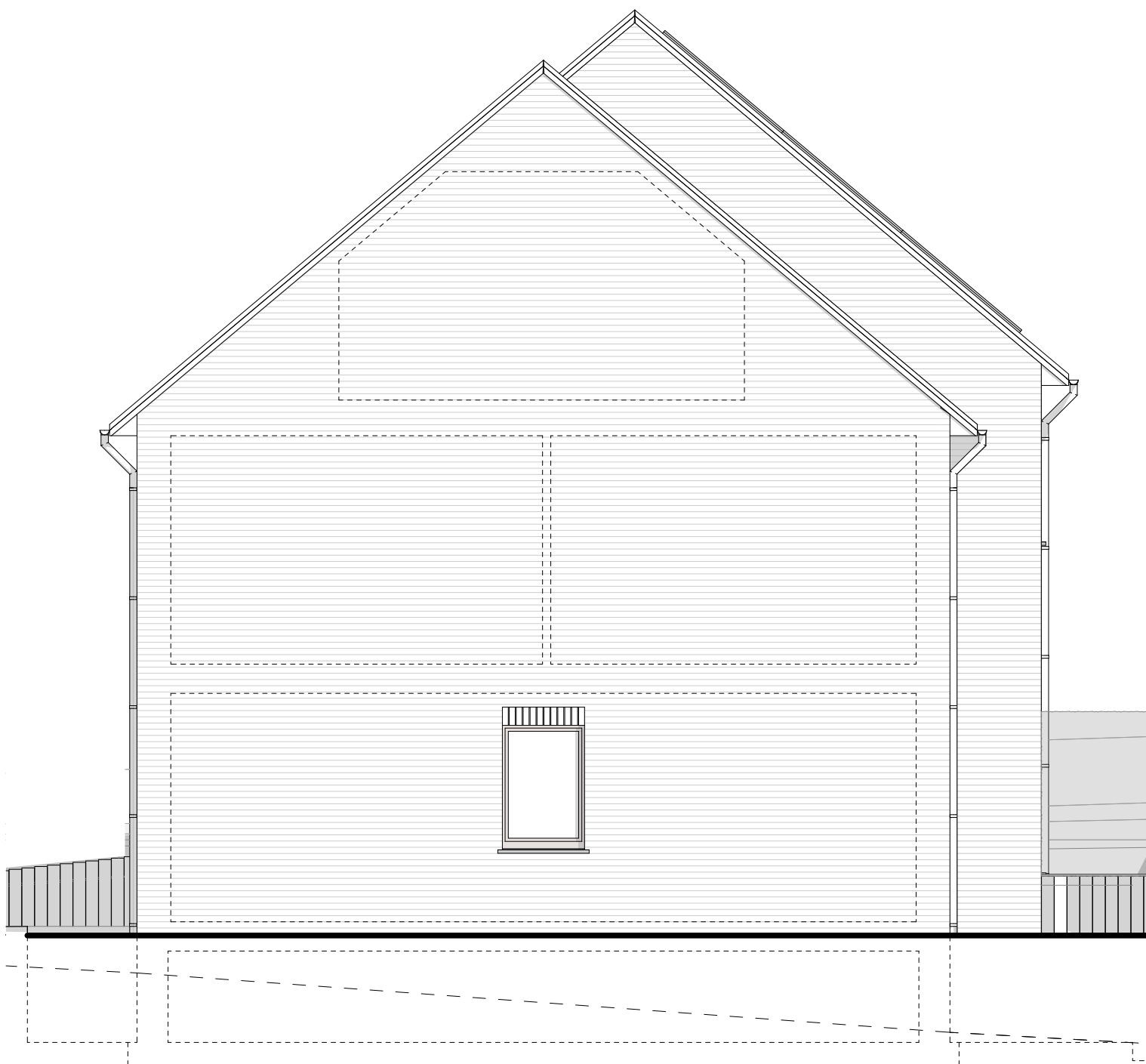
Coupe AA Lot 13



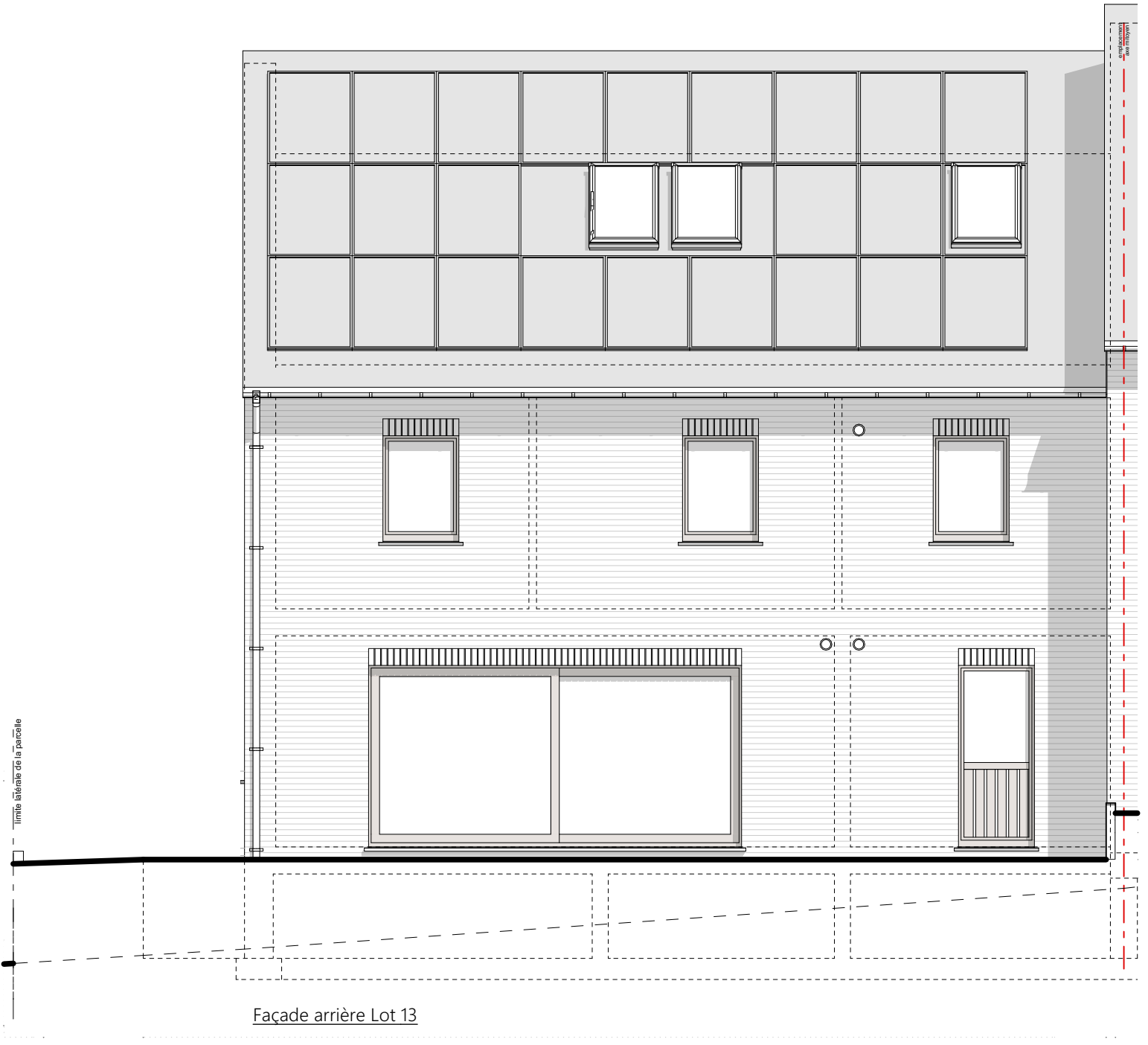
Coupe CC Lot 13



Façade principale - à rue Lot 13



Façade latérale droite Lot 13





192/ Baelen

Rue des Abeilles n°18

1.	Descriptif technique	2
A.	Gros œuvre	2
B.	Toiture	2
C.	Châssis.....	3
D.	Plafonnage.....	3
E.	Chapes et carrelages.....	3
F.	Installation sanitaire.....	3
G.	Installation électrique.....	4
H.	Chauffage au gaz.....	5
I.	Menuiseries intérieures.....	5
J.	Raccordements.....	5
K.	Aménagement des abords.....	6
L.	Panneaux photovoltaïques	6
2.	Détail du prix (Tous frais compris)	7
3.	Options TVAC.....	8

1. Descriptif technique

A. Gros œuvre

- Déblais sur place ou évacués
- Nivellement des terres
- Dalle de sol armée suivant étude bureau spécialisé
- Raccordement à l'égout
- Canalisations
 - décharges en PVC de diamètre 110 mm
 - deux chambres de visite avec siphon disconnecteur
 - un sterfput
 - une citerne pour eau de pluie de 5.200 litres
- Hourdis sur le rez-de-chaussée
- Hourdis sur le premier étage
- Elévation mixte : blocs en béton de 14 cm ou de 19 cm + vide de 13 cm comprenant un panneau d'isolation thermique "Eurowall de chez Recticel" en mousse de polyuréthane de 10 cm + briques de parement "Nelissen Falo" ou équivalent
- Seuils et éléments décoratifs en pierre de taille suivant plans de l'architecte
- Murs mitoyens : blocs en béton de 14 cm ou de 19 cm + isolation "Isover Party Wall" de 2 x 2 cm + blocs béton 14 cm
- Murs de refends : blocs en béton de 14 ou 19 cm suivant plans des architectes
- Cloisons de refends : blocs en béton de 9 cm
- Aciers
- Fil de terre
- Protection contre l'humidité ascensionnelle
- Rejointoiement

B. Toiture

- Fermes autoportantes
- Couverture en tuiles de marque "Sneldeck" de couleur noire
- Contre-gitage et isolation en laine de verre de 200 mm d'épaisseur sur le pourtour des locaux du deuxième étage
- Planches de faces et costières en bois recouvertes de profils en PVC blanc
- Dépassants de toiture avant et arrière en PVC de 30 cm de large

Votre conseillère commerciale : **Aysel AYTEKIN** – ☎ 0471/513.092

- Gouttières et tuyaux de descente en zinc
- Trois fenêtres de toiture de la marque "Velux"

C. Châssis

- En PVC de tonalité Gris Noir à l'ext./blanc int. de la marque "Kömmerling", suivant les dimensions reprises sur le projet
- Une porte de garage sectionnelle "Hörmann Renomatic 2024 à rainures M, à double paroi, isolée, et côté extérieur dans la teinte des châssis. Elle est pourvue d'un ouvre-porte électrique avec bouton poussoir, deux émetteurs et d'un clavier codeur extérieur ""Hörmann" rétroéclairé

D. Plafonnage

- Murs : partout au rez-de-chaussée, au premier étage et au deuxième étage hormis dans le grenier, dans le garage et dans le local technique
- Hourdis : plafonds des locaux du rez-de-chaussée et plafond des locaux à l'étage hormis dans le garage et dans le local technique
- Gyplat : plafonds des locaux du deuxième étage hormis dans le grenier

E. Chapes et carrelages

- Isolation du plancher du rez-de-chaussée en mousse de polyuréthane de +/- 9 cm d'épaisseur
- Chapes armées dans les locaux du rez-de-chaussée, dans la SDB et dans la SDD
- Chapes non armées dans les divers locaux du premier et du deuxième étage hormis dans la SDB, et dans la SDD
- Carrelages d'une valeur de 35,00 €/m² TVA comprise dans le hall d'entrée, le WC, le séjour/cuisine
- Carrelages d'une valeur de 35,00 €/m² TVA comprise dans la SDB et dans la SDD
- Carrelages d'une valeur de 12,71 €/m² TVA comprise dans le garage et le local technique
- Faiences murales d'une valeur moyenne de 45,00 € TVAC/m² dans la SDB et dans la SDD dans la douche et, dans la SDB, sur les faces du muret prévu derrière la baignoire
- Plinthes en céramique assorties d'une valeur de 12,71 €/TVAC dans le WC, le hall d'entrée et le séjour/cuisine
- Appuis intérieurs en pierre naturelle de type "Moleanos" dans les locaux plafonnés
- Une face de baignoire carrelée avec trapillon de visite

F. Installation sanitaire

- Une baignoire acrylique "Ideal Standard", modèle "Hotline Plus", avec un mitigeur thermostatique "Grohe - Grohtherm 1000"

Votre conseillère commerciale : **Aysel AYTEKIN** – ☎ 0471/513.092

- Un sol de douche carrelé avec robinetterie encastrée pour une douche pluie "Hansgrohe Crometta E240", avec douchette à main "Grohe Euphoria" et un mitigeur thermostatique "ShowerSelect"
- Un sol de douche carrelé avec robinetterie douche "Grohe Grohtherm 1000" et barre de douche New Tempesta 100
- Deux WC suspendus "D-Neo Duravit" – abattant avec système douceur – système fixe "Geberit"
- Un meuble lave-mains "Sanijura Primaro" et un robinet eau froide "Van Marcke Lana"
- Deux arrivées et décharge pour un lavabo
- Un vidoir avec robinet mélangeur EF + EC
- Une arrivée et décharge pour évier de cuisine et lave-vaisselle
- Un robinet d'eau froide extérieur façade arrière
- Une arrivée et décharge pour une machine à laver
- Un groupe hydrophore destiné à alimenter le robinet dans le garage, le robinet extérieur, et le WC du rez-de-chaussée
- Un raccordement à la chaudière
- Un raccordement au compteur

G. Installation électrique

- Parvis : 2 PL en // à 1 direction + 1 bouton de sonnerie
- Hall d'entrée : 1PL à 3 directions + 1 sonnerie + 1 prise de courant ordinaire + 1 détecteur de fumée
- WC : 1 PL à 1 direction
- Garage : 1 PL en // à 2 directions + 4 prises de courant ordinaires + 1 prise de courant double + 1 bouton poussoir pour la porte de garage + 1 alimentation pour la centrale de l'alarme
- Local technique : 1 PL à 3 directions + 1 prise pour le séchoir + 1 prise pour la chaudière + 1 prise pour la machine à laver + 2 prises ordinaires
- Cuisine : 1 PL en applique à 1 D + 1 PL à 2 directions + 1 prise de courant pour cuisinière électrique + 2 prises double + 4 prises ordinaires + 1 prise pour lave-vaisselle + 1 prise pour un four + 1 prise pour un four à micro-onde
- Living : 1 PL à 1 direction + 1 PL à 2 directions + 2 prises de courant double + 3 prises de courant ordinaires + 1 prise TV + 1 tubage avec câblage pour un thermostat + 2 prises ADSL
- Façade arrière : 2 PL en // à 2 directions + 1 prise de courant ordinaire
- Cage escalier rez/étage et hall de nuit/cage escalier vers les combles : 2 PL en // à 6 directions + 2 PL en // à 2 directions + 2 détecteurs de fumée
- SDB : 1 PL en applique au-dessus du lavabo + 1 PL à 1 direction + 1 spot encastré & étanche dans la douche + 3 prises de courant ordinaires
- SDD : 1 PL en applique au-dessus du lavabo + 1 PL à 1 direction + 1 spot encastré & étanche dans la douche + 2 prises de courant ordinaires
- Chambre n° 01 : 1 prise de courant double + 3 prises de courant ordinaires + 1 PL à 2 directions + 1 prise TV + 1 prise ADSL

Votre conseillère commerciale : **Aysel AYTEKIN** – ☎ 0471/513.092

- Dressing : 3 PL en // à 1 direction + 1 prise de courant ordinaire
- Chambres n°02-03-04 : 3 prises de courant ordinaires + 1 prise de courant double + 1 PL à 2 directions + 1 prise TV + 1 prise ADSL
- Chambre n° 05 : 2 PL en // à 2 directions + 1 PL à 1 direction + 4 prises de courant ordinaires + 1 prise de courant double + 1 prise TV + 1 prise ADSL
- Grenier : 1 PL à 1 direction + 1 prise de courant ordinaire
- Un coffret avec fusibles automatiques en quantité suffisante
- Les prises (avec terre) sont prévues pour une puissance de 16 ampères
- Les tubages sont prévus encastrés dans les locaux plafonnés et apparents dans les locaux non plafonnés.
- La réception de l'installation est prévue par un organisme agréé
- Gainage vide, sans câblage, pour installation photovoltaïque
- Placement d'une alarme

H. Chauffage au gaz

- Une chaudière murale à condensation de la marque "Bulex Thema Condens F30/35" pour le chauffage central et la production d'eau chaude sanitaire
- Chauffage par le sol dans le hall d'entrée, le WC, le séjour et la cuisine
- Une sonde extérieure
- Une commande à distance modulante est prévue dans le living pour le chauffage par le sol
- Quatre radiateurs dont un dans la SDB, un dans la SDD, un dans le hall de nuit au premier étage et un dans la chambre n° 5
- Quatre alimentations pour un radiateur dont une par chambre à coucher au premier étage
- Tous les accessoires de sécurité sont prévus.

I. Menuiseries intérieures

- Deux escaliers en hêtre, vernis, dont un avec contremarches et un sans contremarches, avec pour chaque escalier une rampe composée d'une main courante en hêtre et de 3 fuseaux lisses inox diamètre 21 mm
- Une cloison composée d'une ossature en bois et de recouvrement en plaques de type "Gyproc" pour le local WC
- Portes intérieures en mélaminé à âme tubulaire avec placage bois ou laquée en blanc
- Cache-tuyaux

J. Raccordements

Les raccordements au gaz, à l'eau, chez Proximus et à l'électricité sont prévus dans l'entreprise

Votre conseillère commerciale : **Aysel AYTEKIN** – ☎ 0471/513.092

K. Aménagement des abords

- L'accès garage/porte d'entrée et le piétonnier latéral et la terrasse sont prévus avec un empierrement pour une superficie de +/- 85 m² TVAC
- Plantation d'une haie et réalisation de la pelouse

L. Panneaux photovoltaïques

Fourniture et placement de panneaux photovoltaïques EXE SOLAR A-EXM pour une production de +/- 5 kWc et d'un onduleur SMA SB5.0 - monophasé

2. Détail du prix (Tous frais compris)

DESCRIPTION - Maison sur le lot 13

Construction et quote-part infrastructure	423.823,68 €
TVA 21%	89.002,97 €

TOTAL	512.826,66 €
--------------	---------------------

Terrain de +/- 403 m²	
Quote-part terrain	56.215,24 €
Droits d'enregistrement 12,50 %	7.589,41 €

TOTAL	63.804,65 €
--------------	--------------------

Quote-part acte de dépôt	605,00 €
Frais de mesurage	1.028,50 €
Frais divers d'acte de vente	1.938,42 €
Honoraires du notaire sur la vente	3.459,92 €

TOTAL Frais (TVAC 21%)	7.031,84 €
-------------------------------	-------------------

TOTAL Tous frais compris	583.663,15 €
---------------------------------	---------------------

Liste non exhaustive d'options potentielles sur la page suivante

EQUIPEMENTS INCLUS DANS LE PRIX

- ✓ Évacuation / Apport de terre
- ✓ Carrelages & faïences
- ✓ Système d'alarme
- ✓ Raccordements : gaz, eau, électricité, Proximus
- ✓ Panneaux photovoltaïques

Plus d'informations ?

Nous vous invitons à contacter
notre responsable commerciale

M^{me} Aysel AYTEKIN
0471/513.092

3. Options (*)

DESCRIPTION	Prix TVA 21 % comprise
Carrelages et faïences	
Fourniture et placement de plinthes en céramique dans le garage et dans le local technique	772,10 €
Faïences murales sur toute la hauteur des murs dans la SDB au premier étage	3.394,48 €
Faïences murales sur toute la hauteur des murs dans la SDD au deuxième étage	2.145,49 €
Chauffage	
Fourniture et placement de 4 radiateurs dont un par chambre à coucher au premier étage	2.468,40 €
Ameublement	
Fourniture et placement d'une cuisine équipée "Saturne B" comprenant un réfrigérateur, un four, un four à micro-ondes, un lave-vaisselle de la marque Bosch ainsi qu'une taque à induction et une hotte de la marque Novy	19.917,35 €
Un meuble lavabo "Sleurs Atmoz" comprenant deux colonnes, un tiroir, deux vasques, une armoire de toilette avec miroir et avec deux lampes, deux mitigeurs de la marque "Hansgrohe"	3.564,42 €
Un meuble lavabo "Sleurs Atmoz" comprenant une colonne, un tiroir, une vasque, une armoire de toilette avec miroir et avec une lampe, un mitigeur de la marque "Hansgrohe"	2.412,84 €
Décoration intérieure	
Pose d'une membrane en fibre de verre lisse et mise en peinture au latex sur les plafonds des divers locaux plafonnés	7.882,85 €
Fourniture et placement de papiers peints d'une valeur moyenne de 32,00 €/rlx TVAC dans les divers locaux plafonnés hormis dans la SDB et dans la SDD	12.871,28 €
Mise en peinture au latex blanc des murs et du plafond du garage et dans le local technique	1.388,14 €
Parquet	
Fourniture et pose d'un parquet "Quickstep Classic" avec plinthes assorties dans les divers locaux de l'étage hormis dans la SDB	7.549,46 €
Aménagement des abords	
Fourniture et placement, en lieu et place de l'empierrement prévu, de "Klinkers" d'une valeur de 18,15 €/m² TVA pour la terrasse, le piétonnier latéral et l'accès garage/porte d'entrée pour une superficie de +/- 85 m²	16.971,12 €

(*) le prix des options est donné à titre indicatif

Votre conseillère commerciale : **Aysel AYTEKIN** – ☎ 0471/513.092