

11

ROCOURT
Clos Fanny Thibout







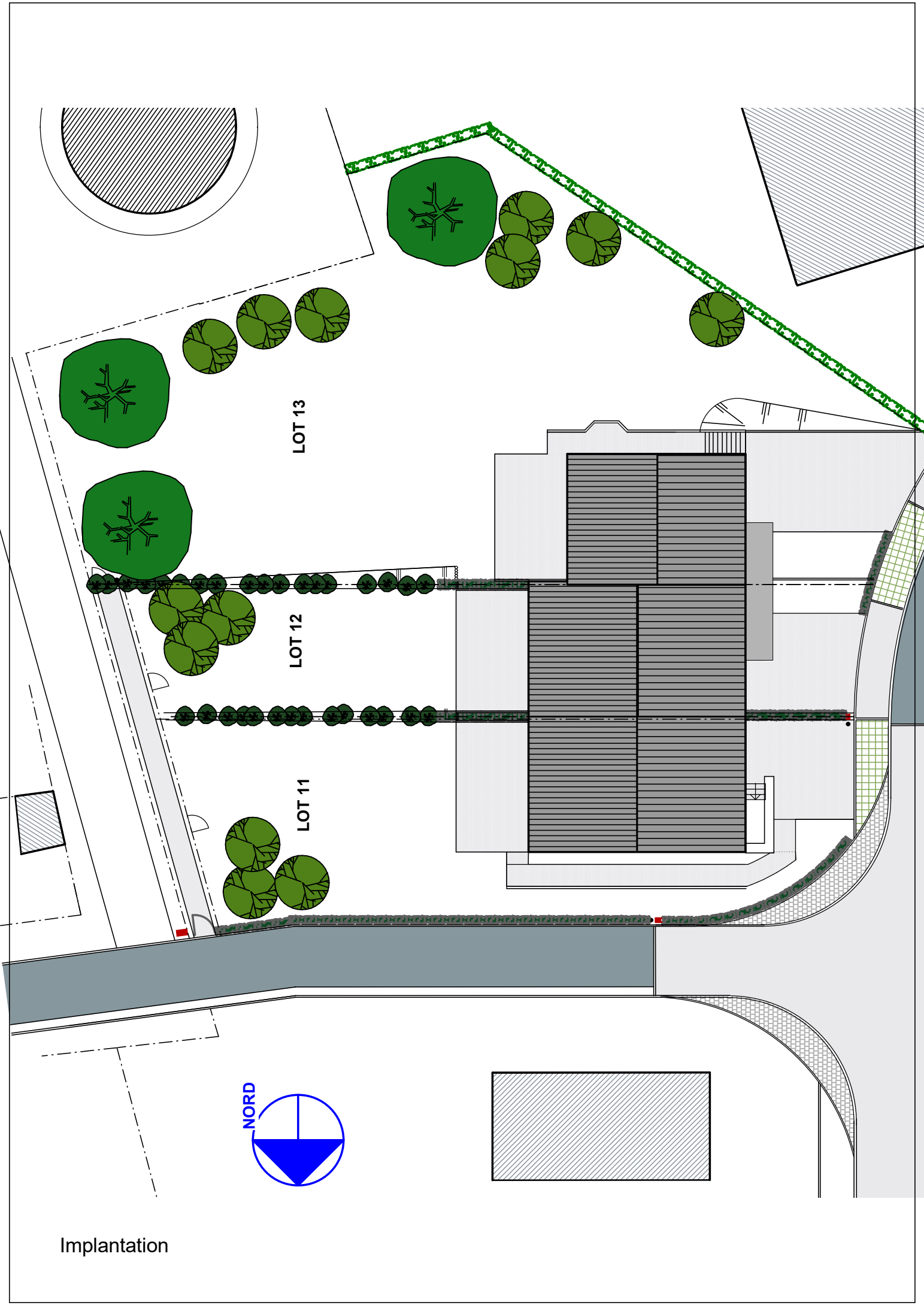


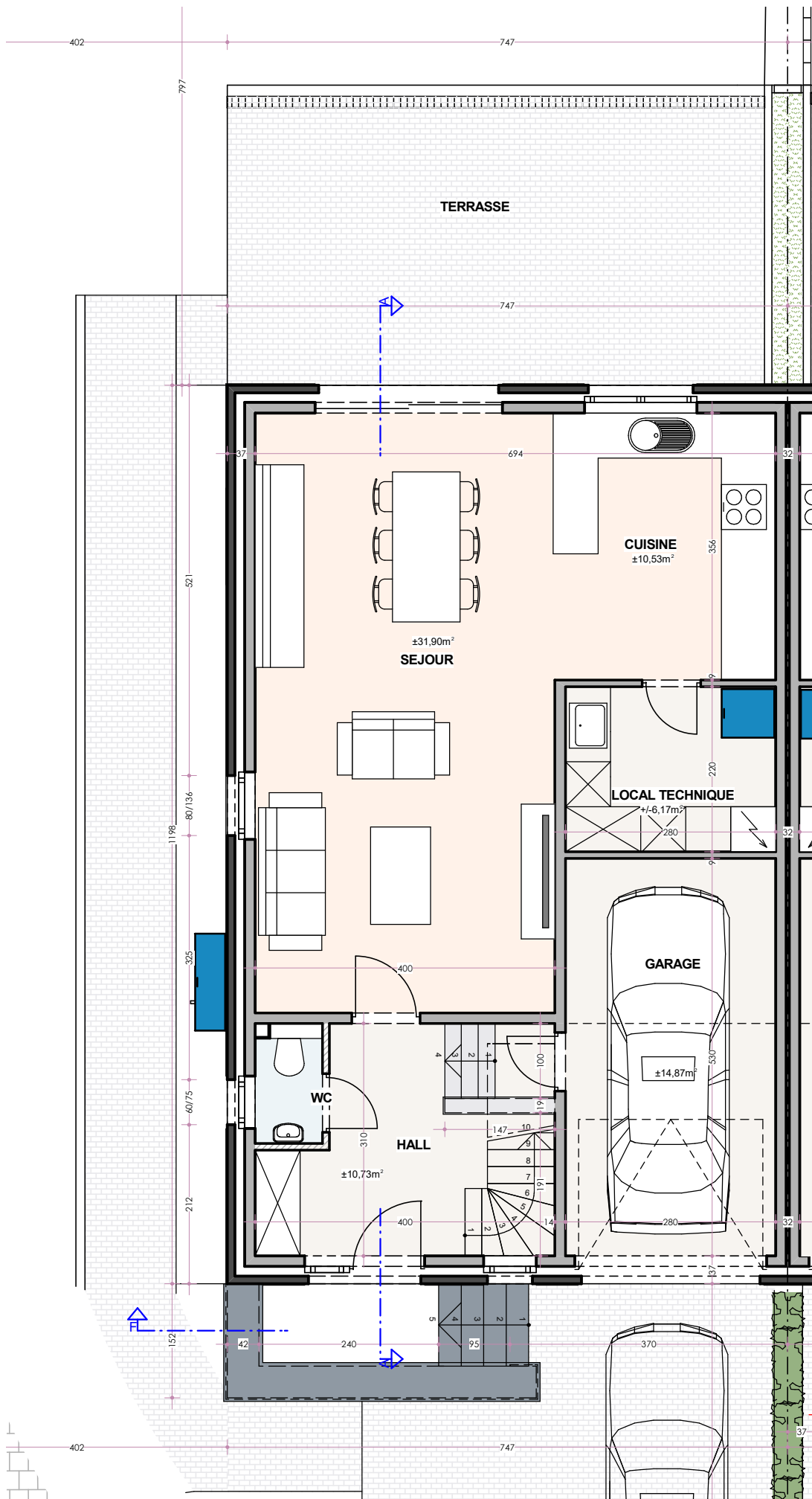
Implantation

LOT 13

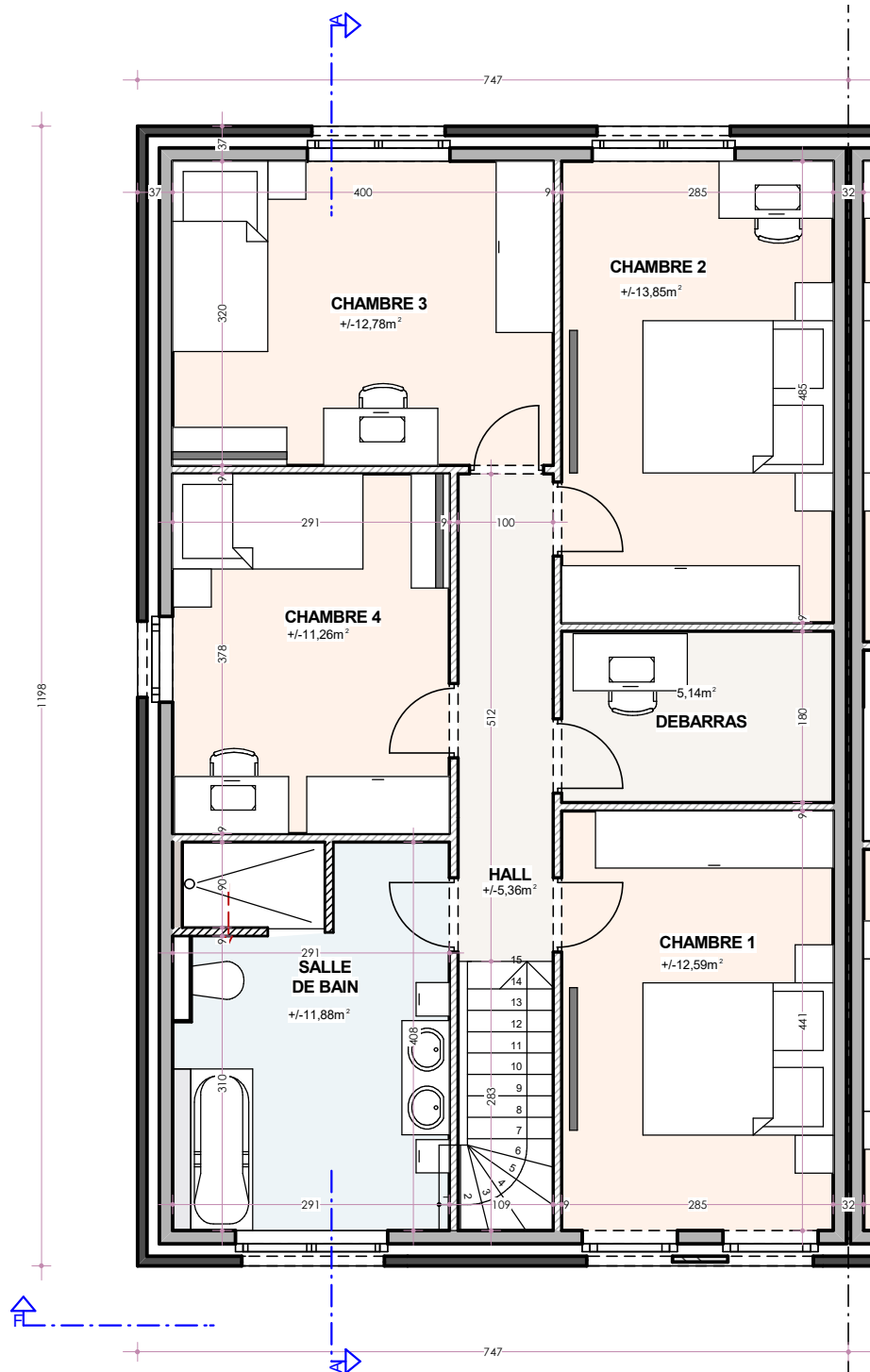
LOT 12

LOT 11

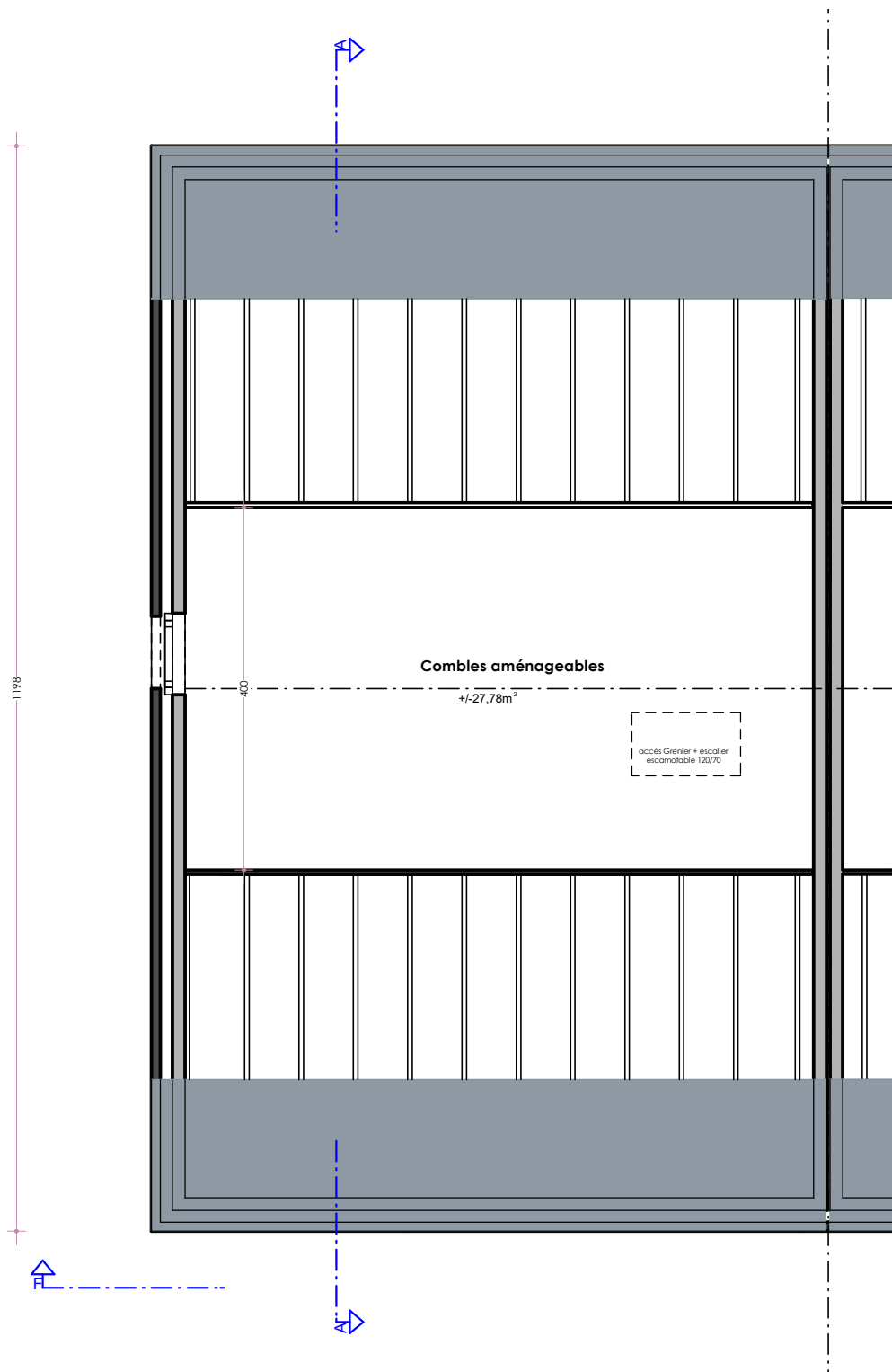




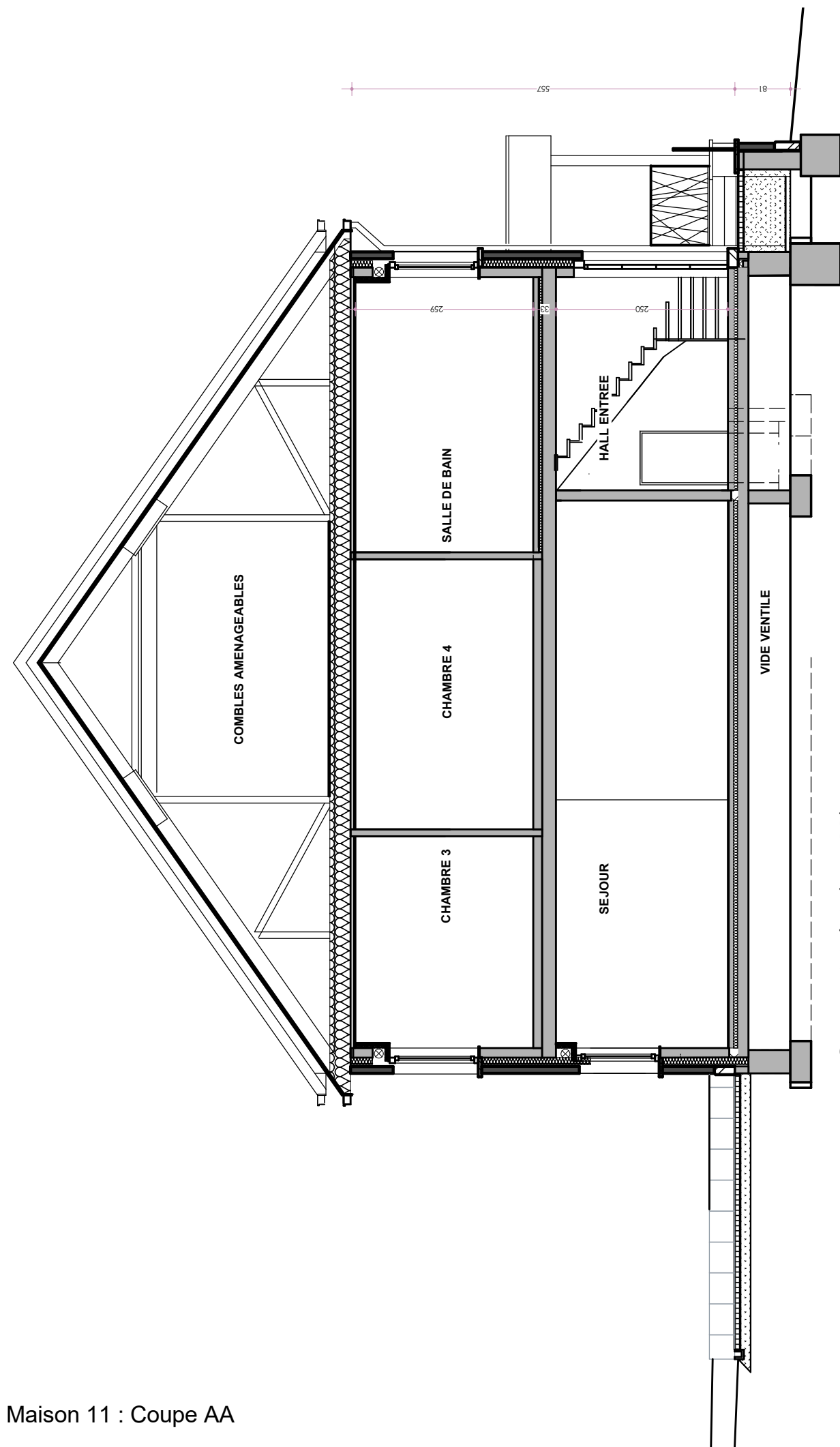
Maison 11 : Rez de Chaussée



Maison 11 : Etage



Maison 11 : Plan comble



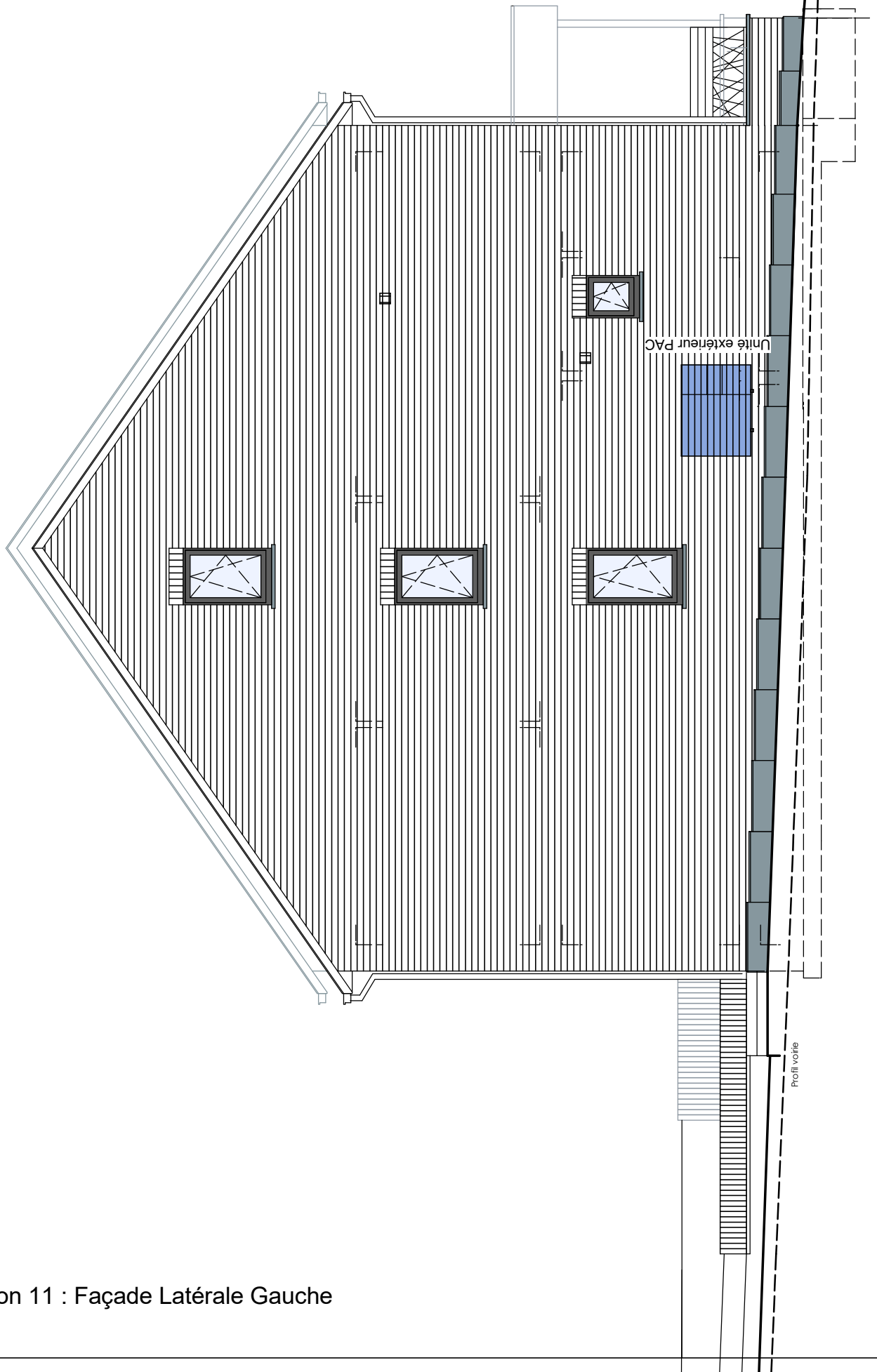
Coupe AA (Maison 11)



Maison 11 : Façade Avant



Maison 11 : Façade Arrière



Maison 11 : Façade Latérale Gauche



252/ Rocourt

Clos Fanny Thibout 13

1.	Descriptif technique.....	2
A.	<i>Gros œuvre.....</i>	2
B.	<i>Toiture.....</i>	2
C.	<i>Châssis.....</i>	3
D.	<i>Plafonnage.....</i>	3
E.	<i>Chapes et carrelages.....</i>	3
F.	<i>Installation sanitaire.....</i>	4
G.	<i>Installation électrique.....</i>	4
H.	<i>Chauffage par pompe à chaleur.....</i>	5
I.	<i>Menuiseries intérieures.....</i>	5
J.	<i>Raccordements.....</i>	6
K.	<i>Aménagement des abords.....</i>	6
L.	<i>Décoration intérieure.....</i>	6
M.	<i>Panneaux photovoltaïques.....</i>	6
N.	<i>Cuisine équipée.....</i>	6
2.	Détail du prix (Tous frais compris).....	7

Votre conseillère commerciale : **Hee Won TOMBEUX** – ☎ 0470 410 463

1. Descriptif technique

A. Gros œuvre

- Déblais sur place
- Nivellement des terres
- Tranchées et semelles de fondation
- Raccordement à l'égout
- Gaines pour divers raccords
- Canalisations:
 - deux chambres de visite dont une avec siphon disconnecteur
 - un sterfput dans le garage
 - aérations des vides ventilés en PVC
 - drainage autour des vides ventilés
 - une citerne pour eau de pluie de 5.200 litres
- Maçonnerie des vides ventilés
 - blocs béton 34 cm ou 19 cm
- Cimentage, asphaltage et platon
- Hourdis sur vides ventilés
- Hourdis sur rez-de-chaussée
- Une taque d'accès aux vides ventilés
- Elévation mixte : blocs en béton de 14 cm + vide de 13 cm comprenant un panneau d'isolation thermique "Eurowall de chez Recticel" en mousse de polyuréthane de 10 cm + briques de parement "Nelissen Vieux Bruxelles "
- Seuils et éléments décoratifs en pierre de taille suivant plans de l'architecte
- Murs mitoyens : blocs en béton de 14 cm + isolation "Isover Party Wall" de 2 x 2 cm + blocs béton 14 cm
- Murs de refends : blocs en béton de 14 ou 19 cm suivant plans des architectes
- Cloisons de refends : blocs d'argex ou en béton de 9 cm
- Aciers
- Fil de terre
- Protection contre l'humidité ascensionnelle
- Rejointoiement

B. Toiture

- Fermes autoportantes avec combles aménageables sur une profondeur de 4 m et sur la largeur de la maison
- Contre-gîtage et isolation +/- 300 mm en cellulose soufflée sur les plafonds de l'étage
- Couverture en tuiles de marque "Sneldeck" de couleur noire
- Gouttières et tuyaux de descente en zinc de couleur anthracite

Votre conseillère commerciale : **Hee Won TOMBEUX** – ☎ 0470 410 463

- Dépassants de toiture avant et arrière en PVC de 30 cm de large
- Planches de faces et costières en bois recouvertes de profils en PVC blanc
- Plancher en panneaux d'OSB de 18 mm d'épaisseur dans les combles

C. Châssis

- En PVC bicolore (blanc int. /anthracite ext.) de la marque "Kömmerling" suivant les dimensions reprises sur le projet.
- Les châssis sont pourvus de double vitrage et d'un oscillo-battant.
- Une porte de garage sectionnelle "Hörmann LPU 40" à rainures L, à double paroi, isolée, laquée côté extérieur dans la teinte extérieure des châssis. Elle est pourvue d'un ouvre-porte électrique et d'un clavier codeur extérieur "Hörmann" rétroéclairé
- Les volets suivant les mentions "VE" sur les plans avec un module de centralisation de la gestion des volets et radio télécommande individuelle par volet

D. Plafonnage

- Murs : partout au rez-de-chaussée et à l'étage hormis le garage et local technique – le plafonnage des murs dans la SDB est destiné à recevoir un revêtement tel que des faïences
- Hourdis : plafonds des locaux du rez-de-chaussée hormis le garage et le local technique
- Gyplat : plafonds des locaux de l'étage

E. Chapes et carrelages

- Isolation du plancher du rez-de-chaussée en mousse de polyuréthane de +/- 9 cm d'épaisseur
- Chapes armées dans les locaux du rez-de-chaussée et dans la SDB hormis à l'emplacement de la douche
- Chapes non armées dans les locaux de l'étage hormis la SDB
- Carrelages d'une valeur de 66,55 €/m² TVA comprise dans le hall d'entrée, le WC et dans le séjour/cuisine
- Carrelages d'une valeur de 70,00 €/m² TVA comprise dans la SDB
- Carrelages d'une valeur de 12,71 €/m² TVA comprise dans le garage et le local technique
- Faïences murales d'une valeur moyenne de 75,00 € TVAC/m² dans la SDB sur toute la hauteur
- Plinthes en céramique assorties d'une valeur de 12,71 €/TVAC dans les locaux carrelés hormis dans la SDB, dans le garage et dans le local technique
- Une face de baignoire carrelée
- Appuis intérieurs en pierre naturelle de type "Moleanos" dans les locaux plafonnés

F. Installation sanitaire

- Une baignoire acrylique "Ideal Standard", modèle "Hotline Plus", avec un mitigeur thermostatique "Grohe - Grohtherm 1000"

Votre conseillère commerciale : **Hee Won TOMBEUX** – ☎ 0470 410 463

- Un sol de douche carrelé avec robinetterie encastrée pour une douche pluie "Hansgrohe Crometta E240", avec douchette à main "Grohe Euphoria" et un mitigeur thermostatique "ShowerSelect"
- Deux WC suspendus "Hammock" – abattant avec système douceur – système fixe "Geberit"
- Un meuble lave-mains "Sanijura Primaro" et un robinet eau froide "Van Marcke Lana"
- Un meuble lavabo "Sleurs "Atmoz" d'une valeur de 3.240.38 € TVAC comprenant deux colonnes, deux vasques, un tiroir, un meuble miroir avec deux lampes, deux mitigeurs de la marque "Grohe"
- Un vidoir avec un robinet mélangeur E.C. + E.F.
- Une arrivée et décharge pour évier de cuisine et lave-vaisselle
- Un robinet d'eau froide extérieur façade arrière
- Une arrivée et décharge pour une machine à laver
- Un groupe hydrophore destiné à alimenter le robinet dans le garage, le robinet extérieur, et le WC du rez-de-chaussée
- Un raccordement au compteur

G. Installation électrique

- Parvis et façade latérale : 6 PL en // à 1 direction + un bouton de sonnerie
- Hall d'entrée : 4 PL en // à 4 directions + 1 sonnerie + 1 prise de courant ordinaire + 1 détecteur de fumée
- Garage : 1 PL à 1 direction + 5 prises de courant ordinaires + 1 double prise + 1 bouton poussoir pour la porte de garage
- Local technique : 1 PL à 2 directions + 1 prise pour le séchoir + 1 prise lessiveuse + 4 prises de courant ordinaires
- WC : 1 PL à 1 direction
- Cuisine : 1 PL à 2 directions + 1 PL à 1 direction en applique + 1 prise de courant pour cuisinière électrique + 2 prises double + 4 prises ordinaires + 1 prise pour le four + 1 prise pour le four à microonde + 1 prise pour lave-vaisselle + 1 alimentation pour le volet
- Living : 1 PL à 1 direction + 1 PL à 2 directions + 2 prises de courant double + 3 prises de courant ordinaires + 1 prise télédistribution + 2 prises ADSL + 1 tubage avec câblage pour le thermostat + 2 alimentations pour un volet
- Façade arrière : 2 PL en // à 1 direction + 1 prise de courant ordinaire
- Cage escalier rez/étage et dégagement : 3 PL en // à 6 directions + 1 détecteur de fumée
- SDB : 1 PL en applique au-dessus du lavabo + 1 PL à 1 direction + 1 spot encastré & étanche dans la douche + 2 prises de courant ordinaires + 2 prises de courant double + 1 alimentation pour un volet
- Chambre n° 01 : 2 prises de courant ordinaires + 1 PL à 2 directions + 3 doubles prises de courant + 1 triple prise de courant + 1 prise télédistribution + 1 prise ADSL + 1 alimentation pour un volet
- Chambre n° 02 : 2 prises de courant ordinaires + 1 PL à 2 directions + 3 prises doubles de courant + 1 triple prise de courant + 1 prise télédistribution + 2 prises ADSL + 1 alimentation pour un volet
- Chambres n° 03-04 : 2 prises de courant ordinaires + 1 PL à 2 directions + 2 doubles prises de courant + 1 triple prise de courant + 1 prise télédistribution + 2 prises ADSL + 1 alimentation pour un volet
- Débarras : 1 PL à 1 direction + 1 prise ADSL + 2 prises de courant ordinaires + 1 triple prise de courant
- Combles : 2 PL en // à 1 direction + 2 prises de courant ordinaires + 3 alimentations électriques et une alimentation RJ45 en attente dans une boîte de dérivation + 1 alimentation pour un volet
- Un coffret avec fusibles automatiques en quantité suffisante

Votre conseillère commerciale : **Hee Won TOMBEUX** – ☎ 0470 410 463

- Les prises (avec terre) sont prévues pour une puissance de 16 ampères
- Les tubages sont prévus encastrés dans les locaux plafonnés et apparents dans les locaux non plafonnés.
- La réception de l'installation est prévue par un organisme agréé
- Gainage vide sans câblage pour installation photovoltaïque
- Installation d'une alarme
- Une horloge astronomique pour l'éclairage à l'avant
- Les appareils d'éclairage à l'extérieur
- Les appareils d'éclairage dans les divers locaux

H. Chauffage par pompe à chaleur

- Une pompe à chaleur « Atlantic Alfea » extensa AI R32 de 6 kW réversible (avec rafraîchissement) avec un boiler de 190 litres incorporé
- Chauffage par le sol dans le garage, le hall d'entrée, le WC, le séjour, la cuisine, la SDB, le hall de nuit et le débarras
- Une régulation par sonde extérieure
- Une résistance d'appoint (3 à 6 kwatt)
- Une commande à distance modulante est prévue dans le living pour le chauffage par le sol
- Tous les accessoires de sécurité sont prévus

I. Menuiseries intérieures

- Un escalier en chêne, vernis, sans contremarches, avec une rampe composée d'une main courante cylindrique en chêne et de trois barres parallèles en acier peintes en noir
- Portes intérieures en mélaminé à âme tubulaire avec placage en chêne
- Une porte vitrée entre le séjour et le hall d'entrée
- Cache-tuyaux
- Fourniture et placement d'une trappe d'accès aux combles avec un escalier escamotable
- Fourniture et placement d'un parquet "Quickstep Classic" avec plinthes assorties dans les divers locaux de l'étage hormis dans la SDB
- Les caisses à volets sont en panneaux MDF

J. Raccordements

Les raccordements à l'eau de distribution, chez Proximus et à l'électricité sont compris dans l'entreprise.

K. Aménagement des abords

- L'accès garage/porte d'entrée, le piétonnier latéral et la terrasse sont prévus avec des "Klinkers" d'une valeur de 18,15 €/m² TVAC
- Plantation d'une haie et pelouse

Votre conseillère commerciale : **Hee Won TOMBEUX** – ☎ 0470 410 463

L. Décoration intérieure

- Pose d'une membrane en fibre de verre sur les plafonds des locaux plafonnés et mise en peinture de l'ensemble des plafonds des locaux plafonnés
- Fourniture et pose de papiers peints d'une valeur moyenne de 32 €/rlx TVAC dans les divers locaux plafonnés hormis dans la SDB
- Mise en peinture au latex blanc des murs et du plafond du garage et du local technique

M. Panneaux photovoltaïques

- Fourniture et placement de panneaux photovoltaïques TRINA 445 Full Black pour une production de +/- 10 kW et d'un onduleur Huawei Hybride 6 KTL Triphasé (6,6 KVA)

N. Cuisine équipée

Fourniture et placement d'une cuisine équipée d'une valeur de 23.765,00 € TVAC comprenant un réfrigérateur, un four à micro-onde, un four multifonctions, un lave-vaisselle de la marque Bosch ainsi qu'une taque à induction et une hotte de la marque Novy

2. Détail du prix (Tous frais compris)

DESCRIPTION Maison sur le lot 11	PRIX
Construction et terrain de +/- 420 m ²	532.075,06 €
TVA 21%	111.735,76 €
TOTAL Construction	643.810,83 €
Quote-part acte de dépôt	605,00 €
Frais de mesurage	1.028,50 €
Frais divers d'acte de vente	1.938,42 €
Honoraires du notaire sur la vente	3.592,66 €
TOTAL Frais TVAC 21%	7.164,58 €

TOTAL Tous frais compris

650.975,41 €

EQUIPEMENTS INCLUS DANS LE PRIX

- ✓ Évacuation / Apport de terre
- ✓ Volets électriques
- ✓ Système d'alarme
- ✓ Raccordements : eau, électricité, Proximus
- ✓ Aménagement des abords
- ✓ Panneaux photovoltaïques
- ✓ Carrelages et faïences
- ✓ Cuisine équipée d'une valeur de 23.765,00 TVAC
- ✓ Parquet "Quickstep Classic"

Plus d'informations ?

Nous vous invitons à contacter
notre responsable commerciale

Mme Hee Won TOMBEUX
☎ 0470 410 463