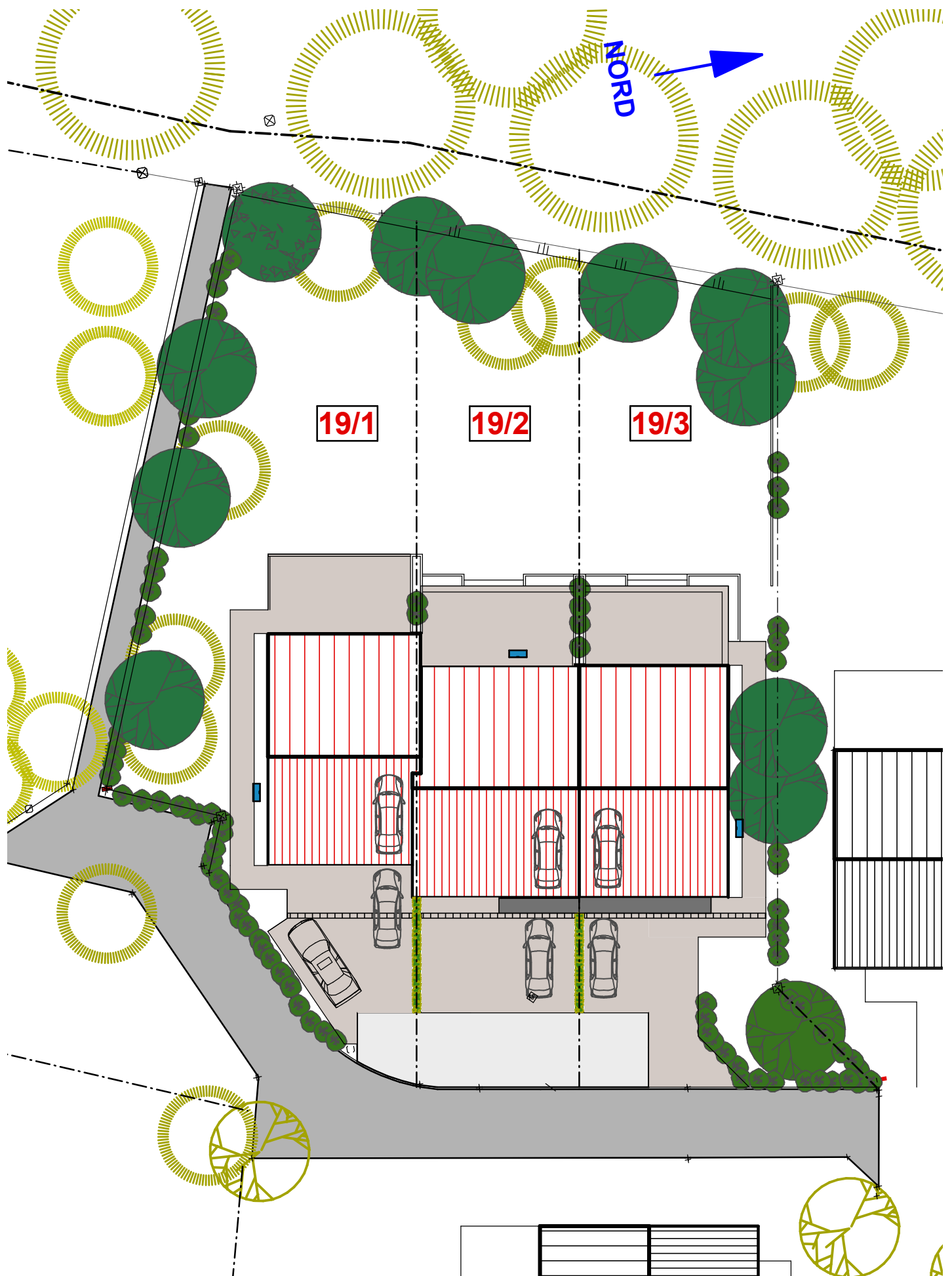


19a

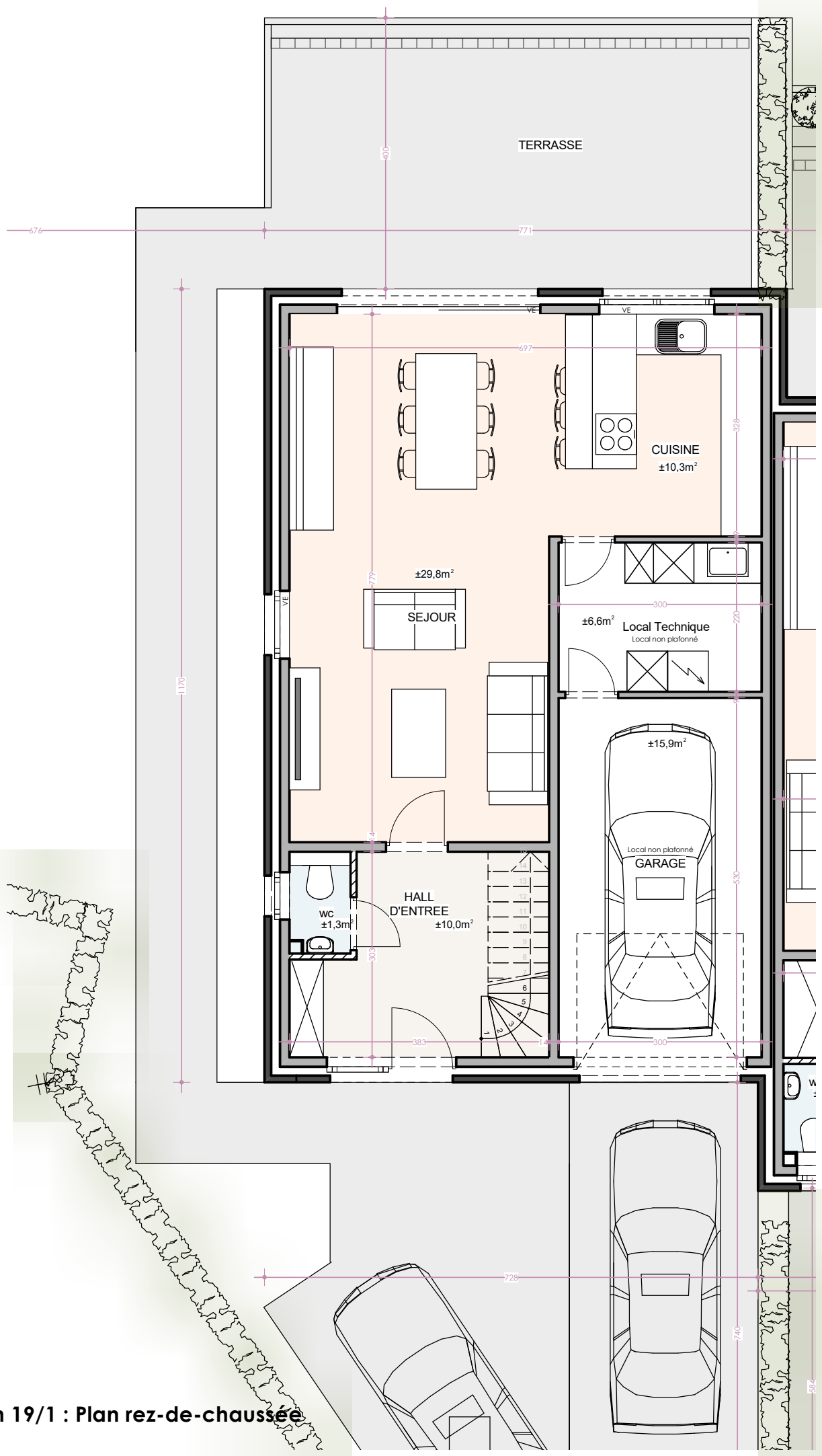
WANDRE
Clos des Farfadets



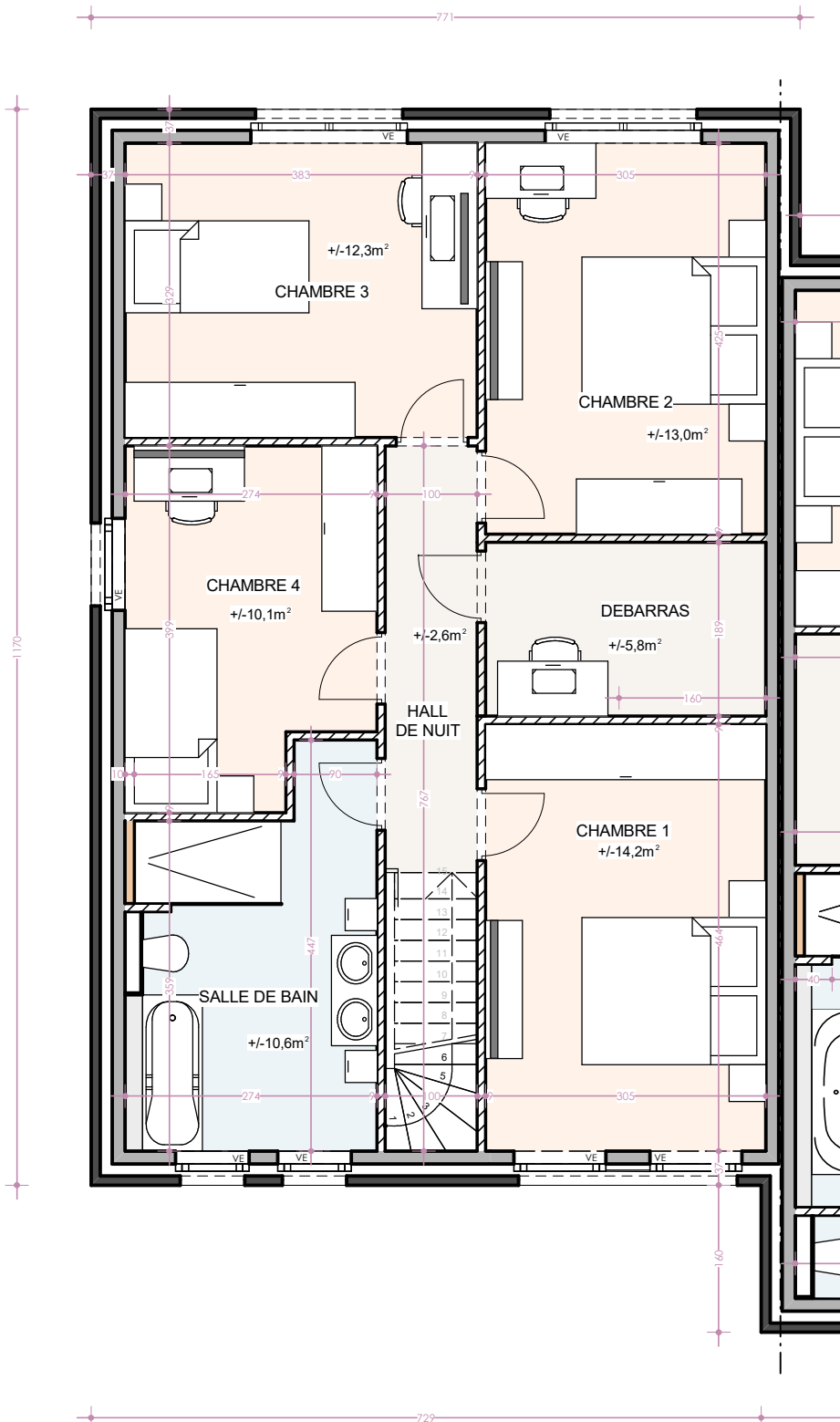




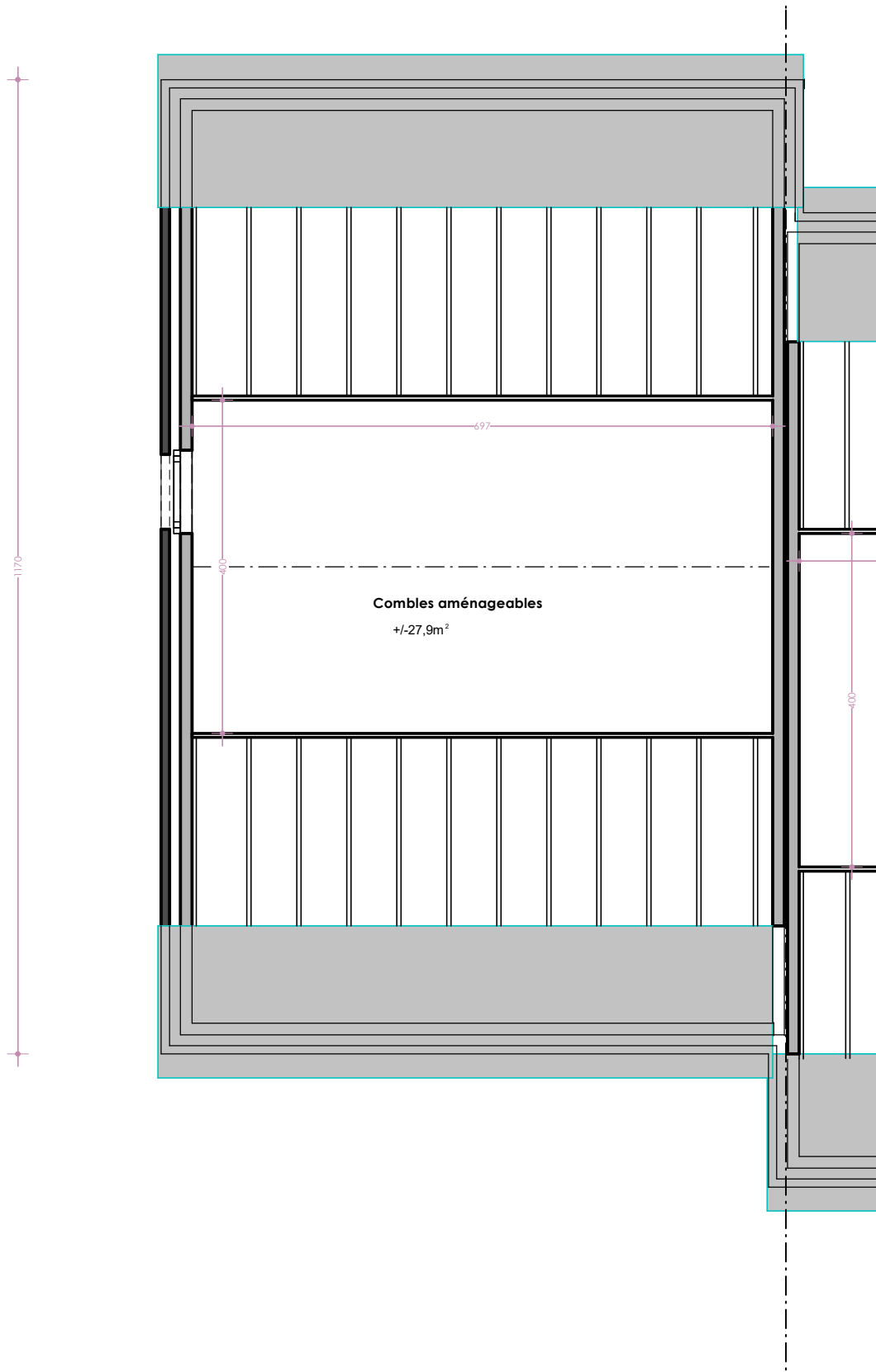
Lots 19/1 à 3 implantation



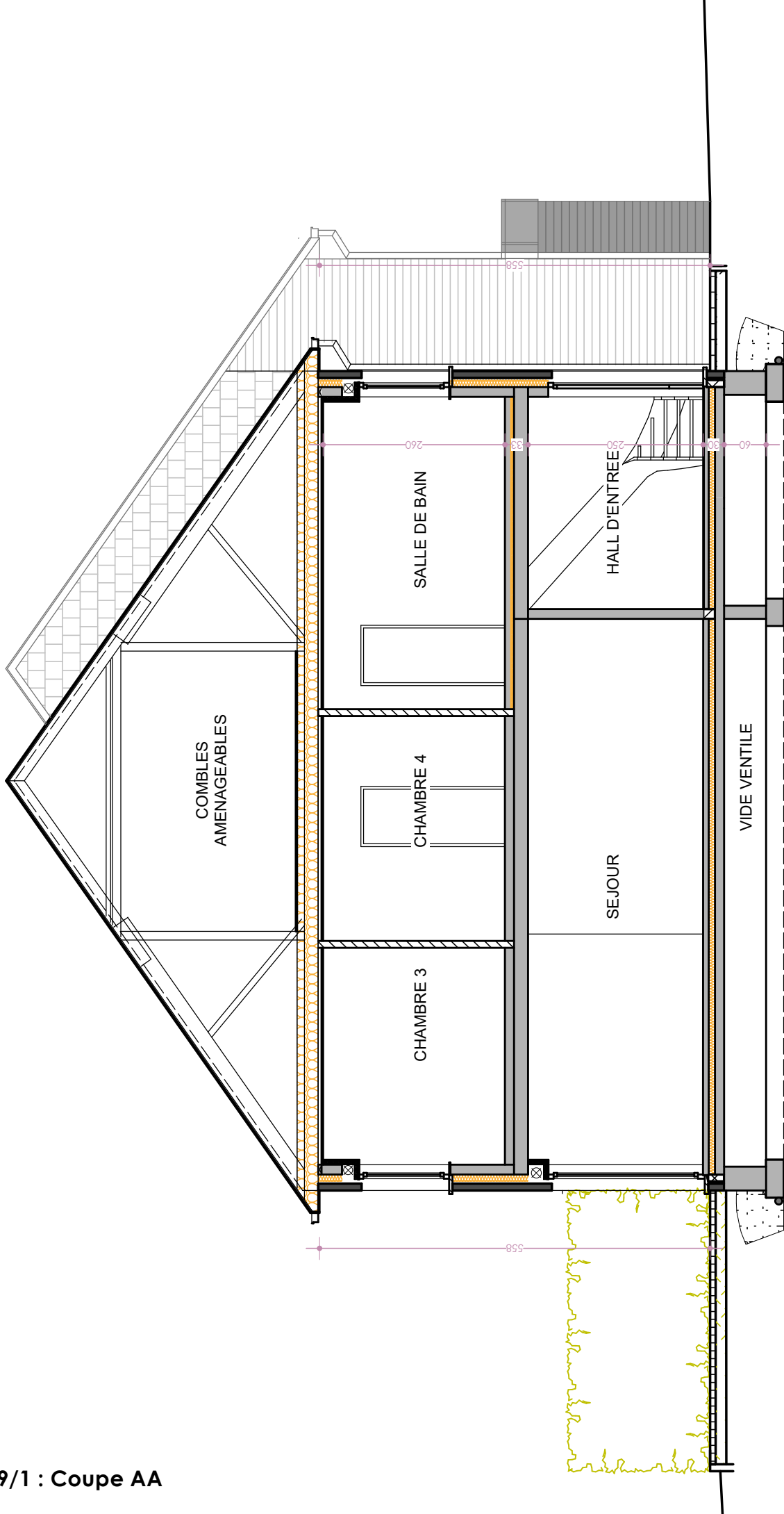
Maison 19/1 : Plan rez-de-chaussée



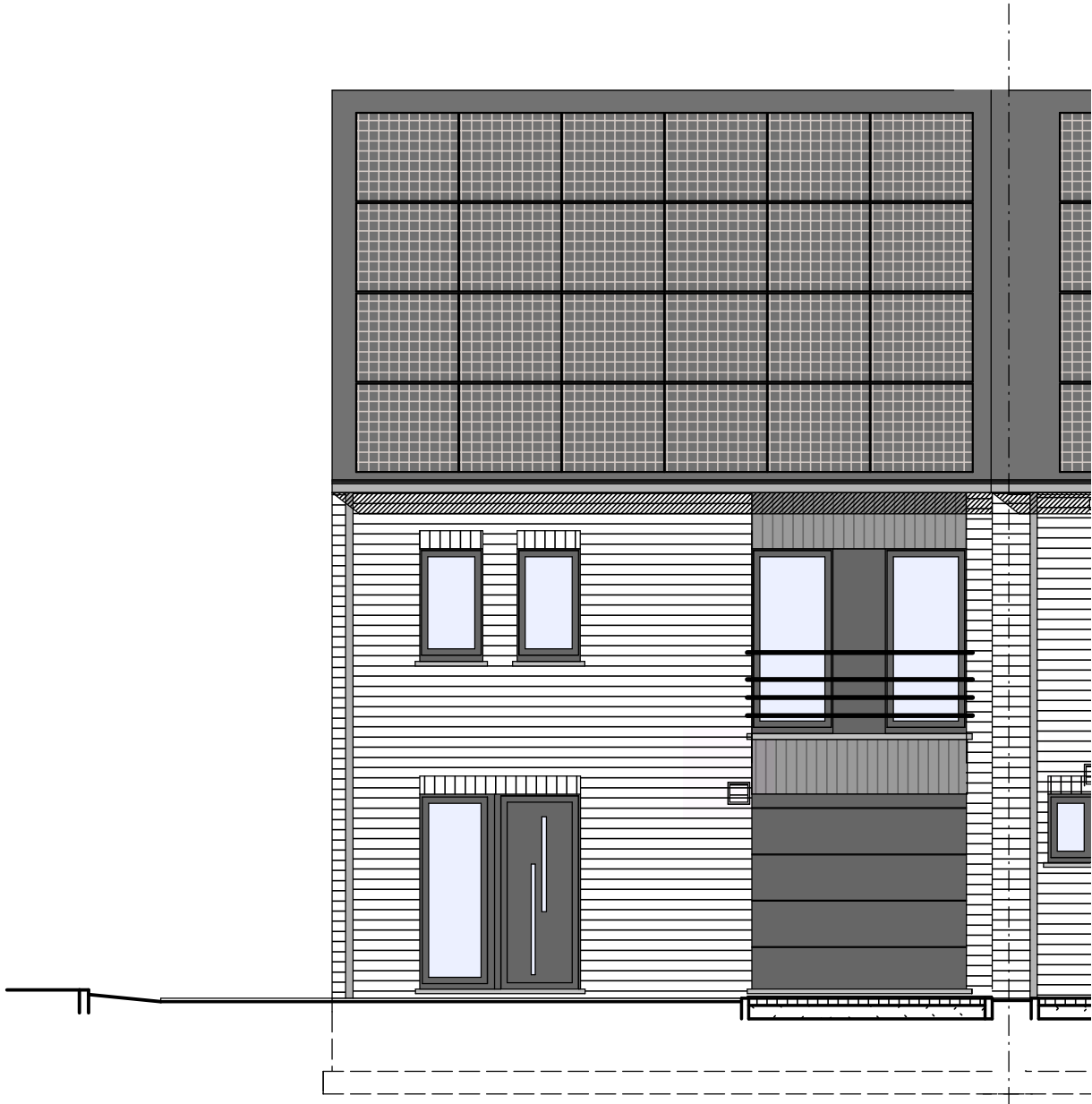
Maison 19/1 : Plan étage



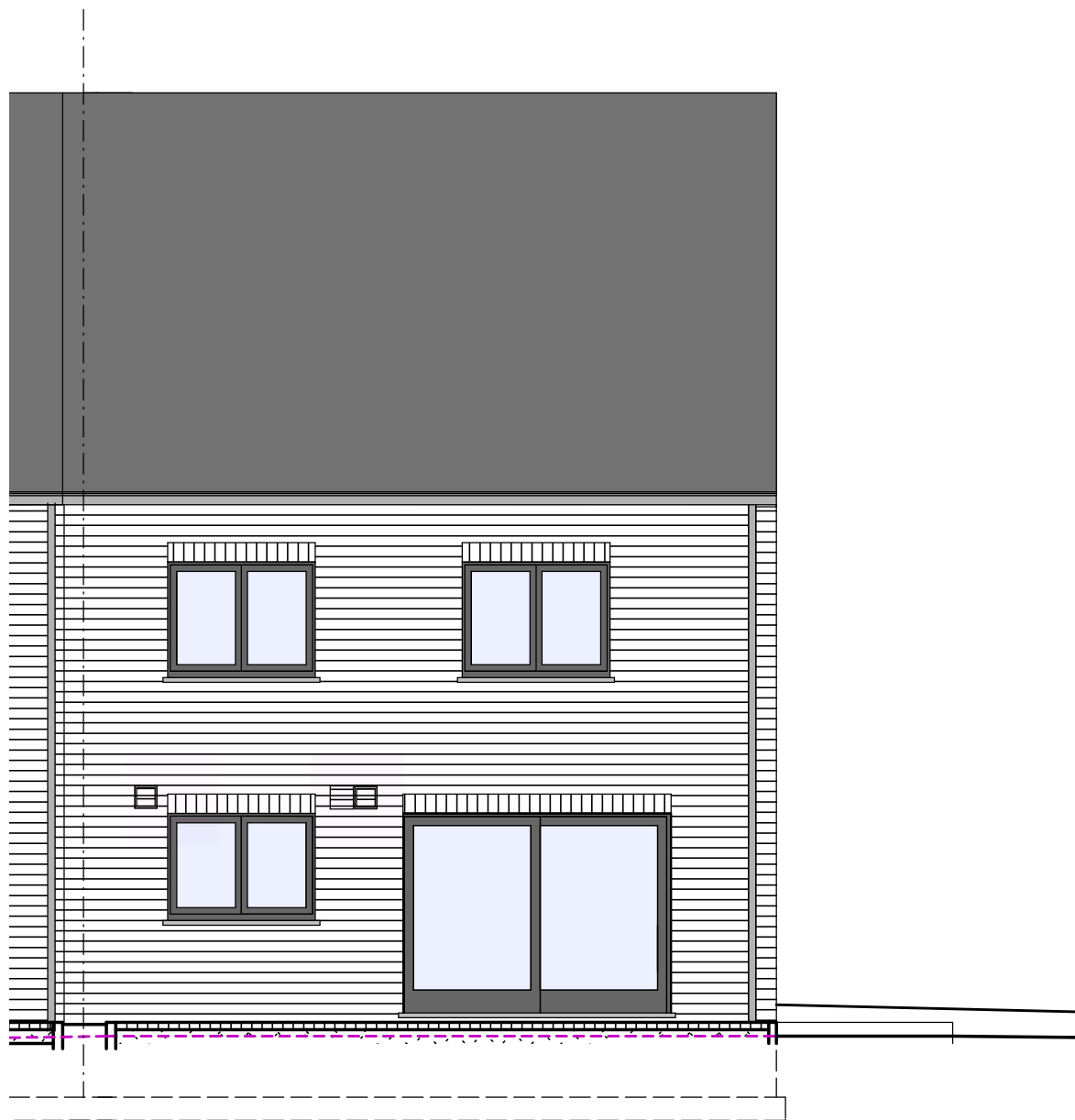
Maison 19/1 : Plan comble



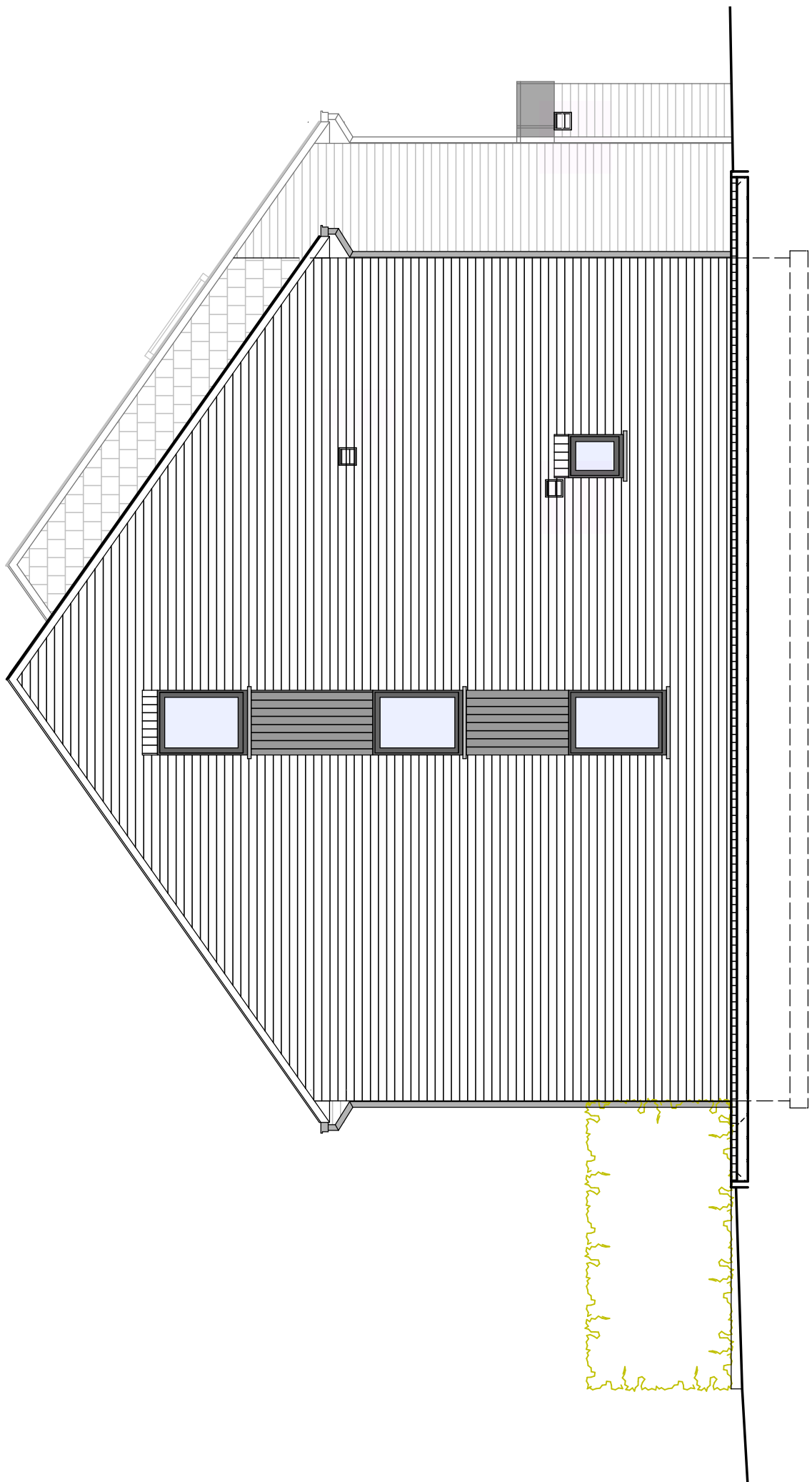
Maison 19/1 : Coupe AA



Maison 19/1 : Façade avant



Maison 19/1 : Façade arrière



Maison 19/1 : Façade latérale gauche



742/ Wandre

Clos des Farfadets 38

1.	<i>Descriptif technique</i>	2
A.	<i>Gros œuvre</i>	2
B.	<i>Toiture</i>	3
C.	<i>Châssis</i>	3
D.	<i>Plafonnage</i>	3
E.	<i>Chapes et carrelages</i>	3
F.	<i>Installation sanitaire</i>	4
G.	<i>Installation électrique</i>	4
H.	<i>Chauffage par pompe à chaleur</i>	5
I.	<i>Menuiseries intérieures</i>	5
J.	<i>Raccordements</i>	6
K.	<i>Aménagement des abords</i>	6
L.	<i>Décoration intérieure</i>	6
M	<i>Panneaux photovoltaïques</i>	6
N	<i>Cuisine équipée</i>	6
2.	<i>Détail du prix (Tous frais compris)</i>	7

Votre conseillère commerciale : **Jessica CORMAN** – ☎ 0474/520.461

1. Descriptif technique

A. Gros œuvre

- Déblais sur place ou évacués
- Pré-nivellement des terres
- Tranchées et semelles de fondation
- Raccordement à l'égout
- Gaines pour divers raccords
- Canalisations:
 - une chambre de visite avec siphon disconnecteur
 - un sterfput dans le garage
 - aérations des vides ventilés en PVC
 - drainage autour des vides ventilés
 - une citerne pour eau de pluie de 7.500 litres
- Maçonnerie des vides ventilés
 - blocs béton 34 cm ou 19 cm
- Cimentage, asphaltage et platon
- Hourdis sur vides ventilés
- Hourdis sur rez-de-chaussée
- Une taque d'accès aux vides ventilés
- Elévation mixte : blocs en béton de 14 cm + vide de 13 cm comprenant un panneau d'isolation thermique "Eurowall de chez Recticel" en mousse de polyuréthane de 10 cm + briques de parement "Nelissen Super Blanc et Nelissen Noir Manganèse"
- Seuils et éléments décoratifs en pierre de taille suivant plans de l'architecte
- Murs mitoyens : blocs en béton de 14 cm + isolation "Isover Party Wall" de 2 x 2 cm + blocs béton 14 cm
- Murs de refends : blocs en béton de 14 ou 19 cm suivant plans des architectes
- Cloisons de refends : blocs d'argex ou en béton de 9 cm
- Aciers
- Fil de terre
- Protection contre l'humidité ascensionnelle
- Rejointoiement

B. Toiture

- Fermes autoportantes avec combles aménageables sur une zone de 4 m de large avec plancher en panneaux d'O.S.B. de 18 mm
- Couverture en tuiles de marque "Sneldeck" de couleur noire

Votre conseillère commerciale : **Jessica CORMAN** – ☎ 0474/520.461

- Contre-gîtage et isolation +/- 300 mm en cellulose soufflée sur les plafonds de l'étage
- Planches de faces et costières en bois recouvertes de profils en PVC blanc
- Dépassants de toiture avant et arrière en PVC de 30 cm de large
- Gouttières et tuyaux de descente en zinc de tonalité anthracite

C. Châssis

- En PVC de tonalité gris noir à l'ext./blanc int. de la marque "Kömmerling", suivant les dimensions reprises sur le projet
- Une porte de garage sectionnelle "Hormann LPU 40" à rainures L, à double paroi, isolée côté extérieur dans la teinte des châssis. Elle est pourvue d'un ouvre-porte électrique et d'un clavier codeur extérieur "Hormann" rétroéclairé
- Les volets suivant les mentions "VE" sur les plans avec un module de centralisation de la gestion des volets et radio télécommande individuelle par volet

D. Plafonnage

- Murs : partout au rez-de-chaussée et à l'étage hormis dans le garage et dans le local technique
- Hourdis : plafonds des locaux du rez-de-chaussée hormis dans le garage et dans le local technique
- Gyplat: sur les plafonds des locaux à l'étage

E. Chapes et carrelages

- Isolation du plancher du rez-de-chaussée en mousse de polyuréthane de +/- 9 cm d'épaisseur
- Chapes armées dans les locaux du rez-de-chaussée et dans la SDB
- Chapes non armées dans les locaux à l'étage hormis dans la SDB
- Carrelages d'une valeur de 66,55 €/m² TVA comprise dans le hall d'entrée, le WC et dans le séjour/cuisine
- Carrelages d'une valeur de 70,00 €/m² TVA comprise dans la SDB
- Carrelages d'une valeur de 12,71 €/m² TVA comprise dans le garage et le local technique
- Faïences murales d'une valeur moyenne de 75,00 € TVAC/m² dans la SDB sur toute la hauteur
- Plinthes en céramique assorties d'une valeur de 12,71 €/TVAC dans les locaux carrelés hormis dans la SDB, dans le garage et dans le local technique
- Une face de baignoire carrelée
- Appuis intérieurs en pierre naturelle de type "Moleanos" dans les locaux plafonnés

F. Installation sanitaire

- Une baignoire acrylique "Ideal Standard", modèle "Hotline Plus", avec un mitigeur thermostatique "Grohe - Grohtherm 1000"

Votre conseillère commerciale : **Jessica CORMAN** – ☎ 0474/520.461

- Un sol de douche carrelé avec robinetterie encastrée pour une douche pluie "Hansgrohe Crometta E240", avec douchette à main "Grohe Euphoria" et un mitigeur thermostatique "ShowerSelect"
- Deux WC suspendus "Hammock" – abattant avec système douceur – système fixe "Geberit"
- Un meuble lave-mains "Sanijura Primaro" et un robinet eau froide "Van Marcke Lana"
- Un meuble lavabo "Sleurs "Atmoz" d'une valeur de 2.456,30 € TVAC comprenant deux colonnes, deux vasques, un tiroir, un meuble miroir avec deux lampes, deux mitigeurs de la marque "Grohe"
- Un vidoir avec un robinet mélangeur E.C. + E.F.
- Une arrivée et décharge pour évier de cuisine et lave-vaisselle
- Un robinet d'eau froide extérieur façade arrière
- Une arrivée et décharge pour une machine à laver
- Un groupe hydrophore destiné à alimenter le robinet dans le garage, le robinet extérieur, et le WC du rez-de-chaussée
- Un raccordement au compteur

G. Installation électrique

- Parvis & passage latéral : 3 PL en // à 1 direction + 1 bouton de sonnerie
- Hall d'entrée : 3 PL en // à 3 directions + 1 sonnerie + 1 prise de courant ordinaire + 1 détecteur de fumée
- WC : 1 PL à 1 direction
- Garage : 1 PL en // à 2 directions + 5 prises de courant ordinaires + 1 prise double + 1 bouton poussoir pour la porte de garage + 1 alimentation pour la centrale de l'alarme
- Local technique : 1 PL à 2 directions + 1 prise pour un séchoir + 1 prise pour une machine à laver + 4 prises de courant ordinaires
- Cuisine : 2 PL en applique à 1 D + 1 PL à 1 direction + 1 prise de courant pour cuisinière électrique + 2 prises double + 4 prises ordinaires + 1 prise pour un lave-vaisselle + 1 prise pour un four + 1 prise pour un four à microonde + 1 alimentation pour un volet
- Living : 2 PL en // à 1 direction + 1 PL à 2 directions + 2 prises de courant double + 3 prises de courant ordinaires + 1 prise TV + 1 tubage avec câblage pour un thermostat + 2 prises RJ 45 + 2 alimentations pour un volet
- Façade arrière : 2 PL en // à 1 direction + 1 prise de courant ordinaire
- Cage d'escalier & Hall de nuit : 3 PL en // à 6 directions + 1 détecteur de fumée
- SDB : 1 PL en applique au-dessus du lavabo + 1 PL à 1 direction + 1 spot encastré & étanche dans la douche + 2 prises de courant ordinaires + 2 alimentations pour un volet
- Chambre n° 01 : 3 double prises + 1 prise de courant ordinaire + 1 PL à 2 directions + 1 prise TV + 1 prise ADSL + 2 alimentations pour un volet
- Chambre n° 02 : 3 double prises + 1 prise de courant ordinaire + 1 PL à 2 directions + 1 prise TV + 2 prises ADSL + 2 alimentations pour un volet + 1 triple prise
- Chambres n° 03-04 : 3 double prises + 1 triple prise + 1 prise de courant ordinaire + 1 PL à 2 directions + 1 prise TV + 2 prises ADSL + 1 alimentation pour un volet
- Débarras : 1 PL à 1 direction + 1 prise ADSL + 1 triple prise + 2 prises de courant ordinaires

Votre conseillère commerciale : **Jessica CORMAN** – ☎ 0474/520.461

- Grenier aménageable : 2 PL en // à 2 directions + 2 prises de courant ordinaire + un gainage vide sans câblage(s) pour une future installation
- Une prise pour machine à lessiver
- Un coffret avec fusibles automatiques en quantité suffisante
- Les prises (avec terre) sont prévues pour une puissance de 16 ampères
- Les tubages sont prévus encastrés dans les locaux plafonnés et apparents dans les locaux non plafonnés.
- La réception de l'installation est prévue par un organisme agréé
- Gainage vide, sans câblage, pour installation photovoltaïque
- Placement d'une alarme

H. Chauffage par pompe à chaleur

- Une pompe à chaleur « Atlantic Alfea » extensa AI R32 de 6 kW réversible (avec rafraîchissement) avec un boiler de 190 litres incorporé
- Chauffage par le sol dans le garage, le hall d'entrée, le WC, le séjour, la cuisine
- Un radiateur dans la SDB
- Quatre alimentations pour un radiateur dans une par chambre à coucher à l'étage
- Une régulation par sonde extérieure
- Une résistance d'appoint (3 à 6 kwatt)
- Une commande à distance modulante est prévue dans le living pour le chauffage par le sol
- Tous les accessoires de sécurité sont prévus

I. Menuiseries intérieures

- Un escalier en hêtre, vernis, sans contremarches, avec une rampe composée d'une main courante en hêtre et de trois lisses en inox
- Portes intérieures en mélaminé à âme tubulaire avec placage bois ou laquées en blanc
- Cache-tuyaux
- Fourniture et placement d'un parquet "Quickstep Classic" avec plinthes assorties dans le hall de nuit, le débarras et les chambres à coucher

J. Raccordements

Les raccordements à l'eau, chez Proximus et à l'électricité sont prévus dans l'entreprise

K. Aménagement des abords

- L'accès garage/porte d'entrée et la terrasse sont prévus en "Klinkers" d'une valeur de 18,15 €/m² TVAC
- Plantation d'une haie et réalisation de la pelouse

Votre conseillère commerciale : **Jessica CORMAN** – ☎ 0474/520.461

L. Décoration intérieure

- Pose d'une membrane en fibre de verre et mise en peinture au latex blanc de l'ensemble des plafonds des locaux plafonnés

M. Panneaux photovoltaïques

Fourniture et placement de panneaux photovoltaïques TRINA 445 Full Black pour une production de +/- 10 kWc et d'un onduleur Huawei-sun2000-6KTL-M1

N. Cuisine équipée

Fourniture et placement d'une cuisine équipée d'une valeur de 27.225,00 € TVAC comprenant un réfrigérateur, un four à micro-onde, un four multifonctions, un lave-vaisselle de la marque Bosch ainsi qu'une taque à induction et une hotte de la marque Novy

2. Détail du prix (Tous frais compris)

DESCRIPTION Maison sur le lot 19a	PRIX
Construction et terrain de +/- 473 m ² - zone de servitude de +/- 10 m ²	486.372,59 €
TVA 21%	102.138,24 €
TOTAL Construction	588.510,83 €
Quote-part acte de dépôt	605,00 €
Frais de mesurage	1.028,50 €
Frais divers d'acte de vente	1.938,42 €
Honoraires du notaire sur la vente	3.459,92 €
TOTAL Frais TVAC	7.031,84 €

TOTAL Tous frais compris

595.542,68 €

EQUIPEMENTS INCLUS DANS LE PRIX

- ✓ Évacuation / Apport de terre
- ✓ Système d'alarme
- ✓ Raccordements : eau, électricité, Proximus
- ✓ Panneaux photovoltaïques
- ✓ Carrelages et faïences
- Aménagement des abords
- Cuisine équipée d'une valeur de 27.225,00 € TVAC
- Parquet "Quickstep Classic"

Plus d'informations ?

Nous vous invitons à contacter
notre responsable commerciale

M^{me} Jessica CORMAN

0474/520.461