

42

PETIT-RECHAIN
Val du Ru





Maison 42



Val du Ru - 4800 Petit-Rechain



Caractéristiques Principales

Surface Habitable	134 m ²	Surface Terrain	475 m ²	Nombre Salle De Bains	1
Nombre De Chambres	4	Nombre De Façades	3	Garage	oui
Jardin	oui	Parking	oui	Terrasse	oui
Surface De Terrasse 1	32 m ²	Nombre D'étages	1		

Intérieur

Salle De Bain 1	9.5 m ²	Nbre De Toilette(S)	2	Chambre 1	13.5 m ²
Chambre 2	12.5 m ²	Chambre 3	11.5 m ²	Chambre 4	8 m ²
Salle De Séjour	30 m ²	Cuisine	10.5 m ²	Bureau	6 m ²
Type De Cuisine	amer. super-éq...	Double Vitrage	isol. thermique	Chauffage	pompe à chaleur
Sdb	douche et bain	Éclairage	oui	Panneaux Solaires	24
Châssis	pvc	Type De Panneaux Sola...	photovoltaïque	Volets	pvc
Alarme	oui	Détecteur Incendie	oui	Nombre De Garage	1
Parking(S) Extérieur	1	Grenier	oui	Type De Grenier	possibilité d'éq...
Revêtement De Sol Des...	parquet	Type De Revêtement D...	carrelages		

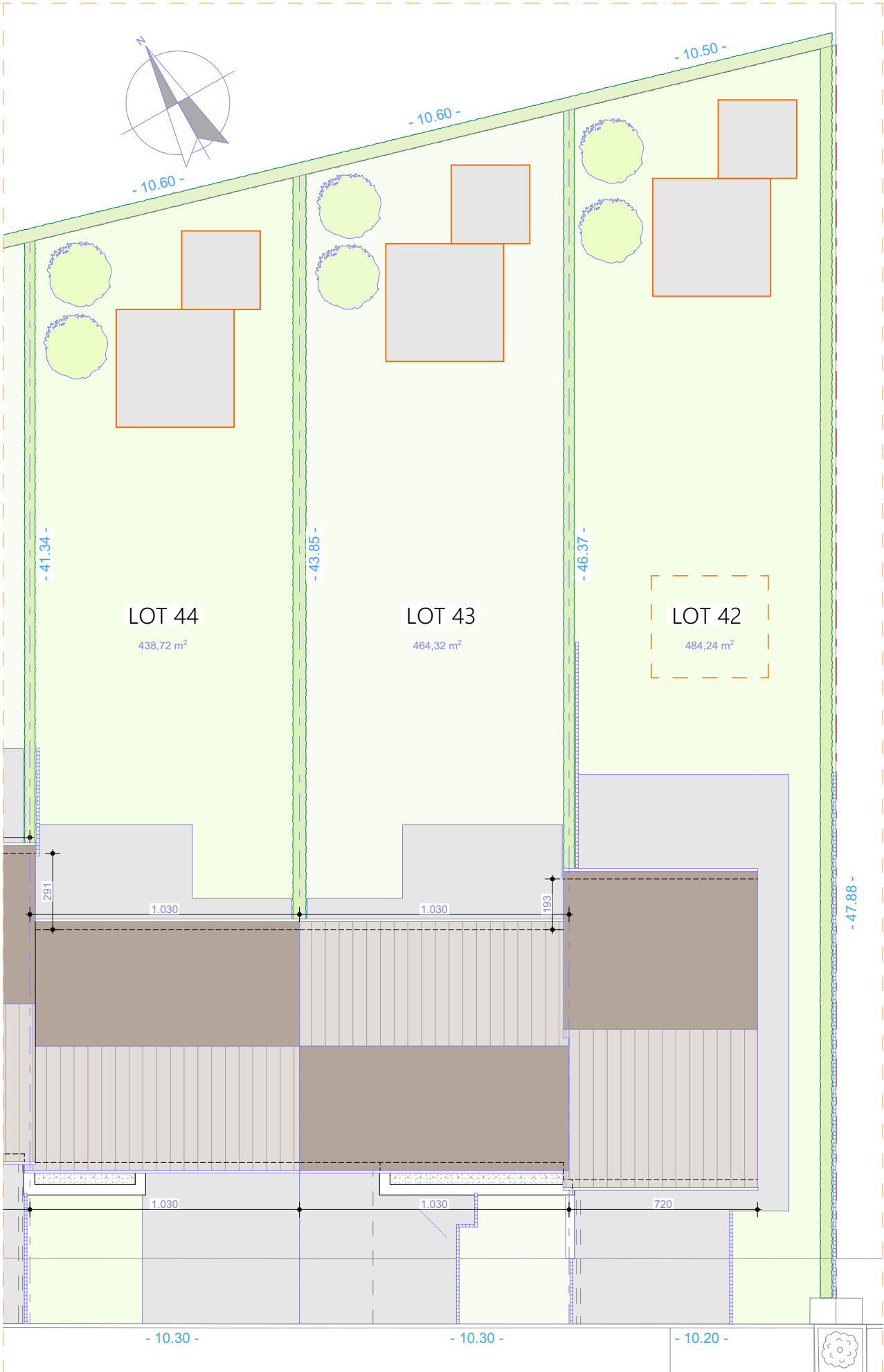
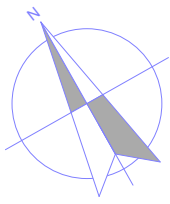
Extérieur

Largeur De Façade	9.2 m	Citerne D'eau - Capacité	5200 l	Égouts	oui
Électricité	oui	Câbles Téléphoniques	oui	Eau	oui

À Proximité

Écoles	1000 m	Transports En Commun	300 m	Autoroute	1500 m
Gare	6200 m				

Retrouvez le **détail de prix tous frais compris** en dernière page de ce dossier.



- 10.60 -

- 10.60 -

- 10.50 -

- 41.34 -

- 43.85 -

- 46.37 -

LOT 44

438,72 m²

LOT 43

464,32 m²

LOT 42

484,24 m²

291

1.030

1.030

193

1.030

1.030

720

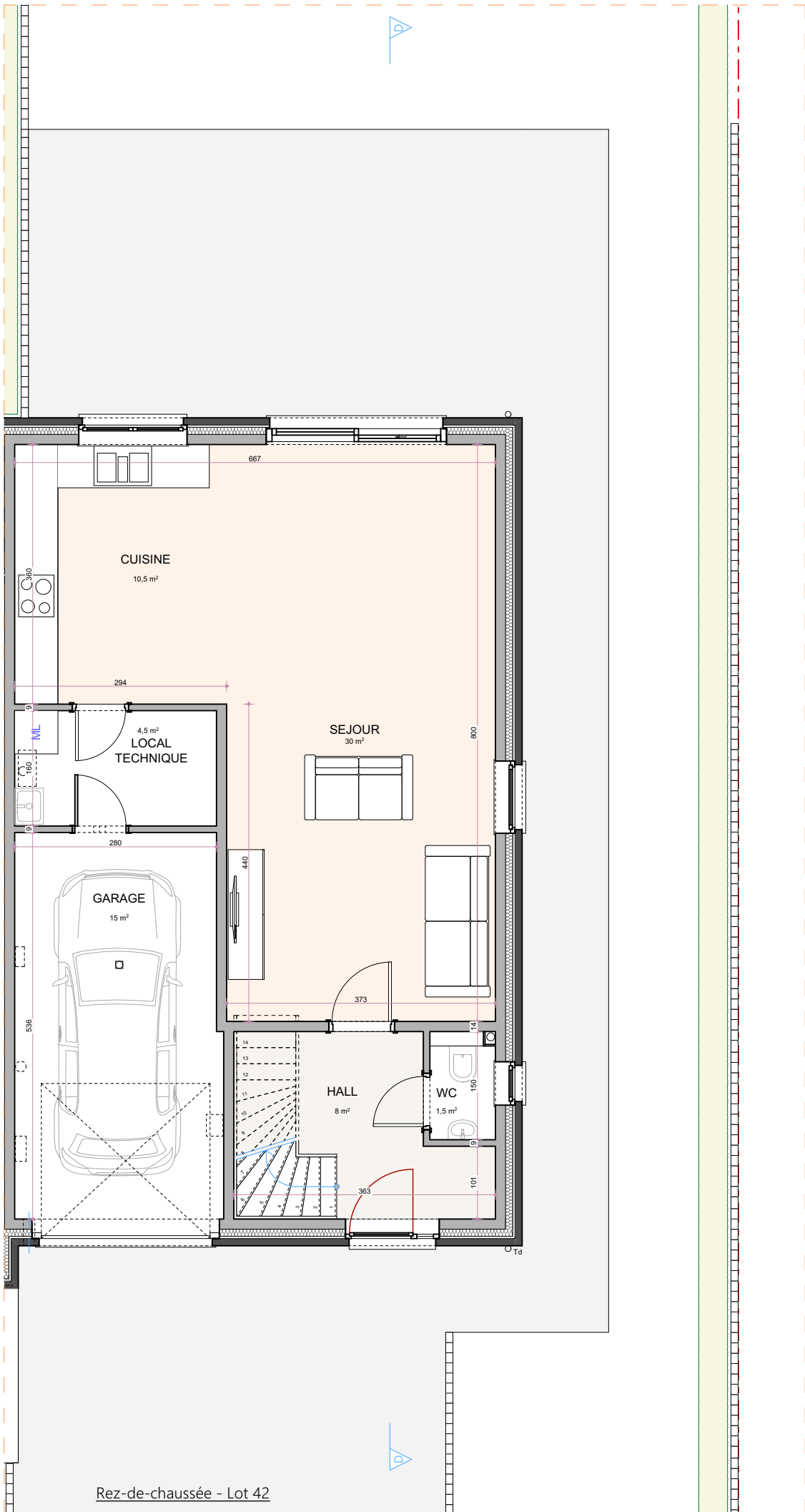
- 10.30 -

- 10.30 -

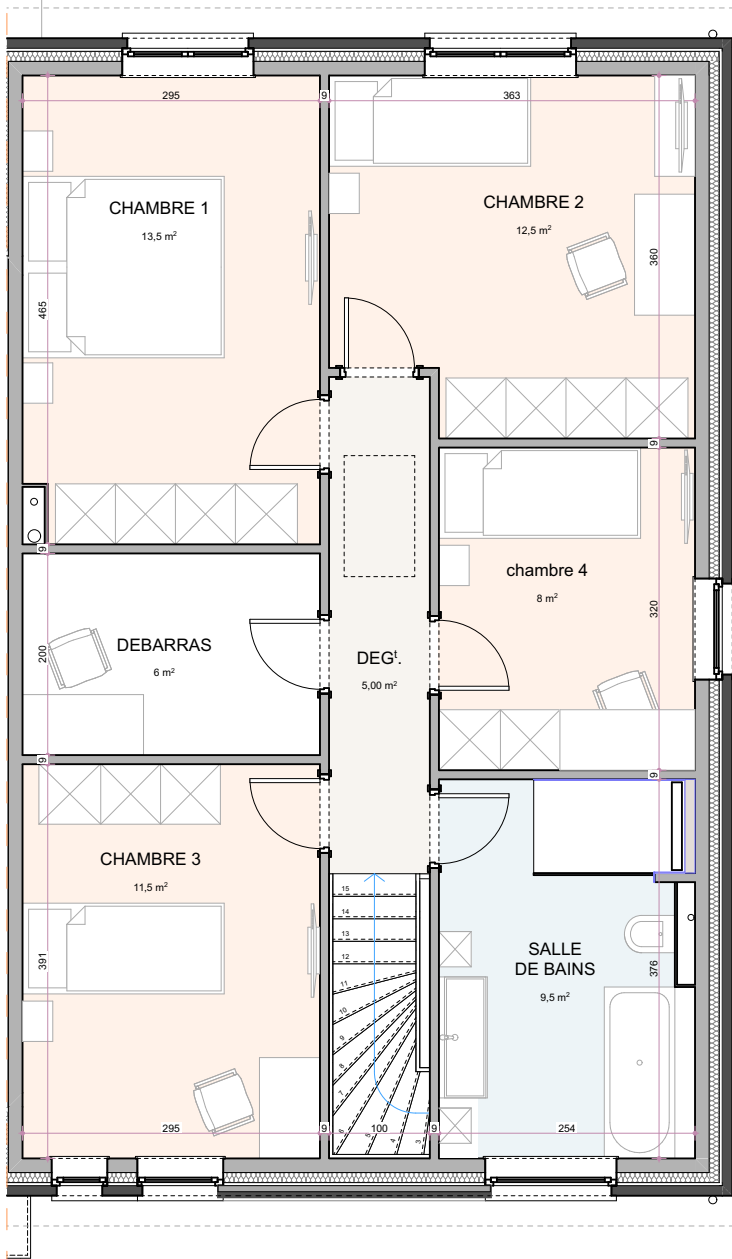
- 10.20 -

- 47.88 -

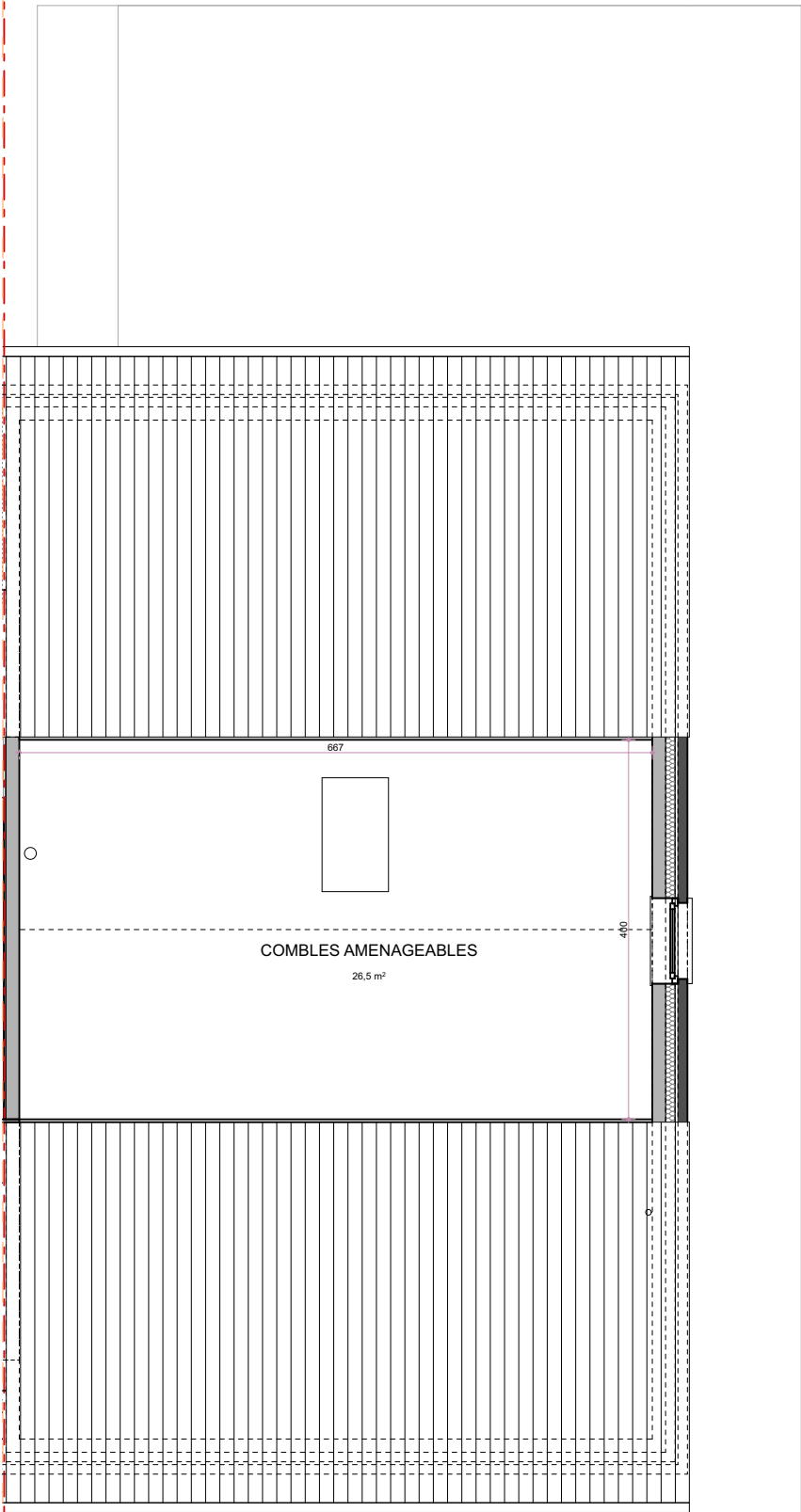




Rez-de-chaussée - Lot 42

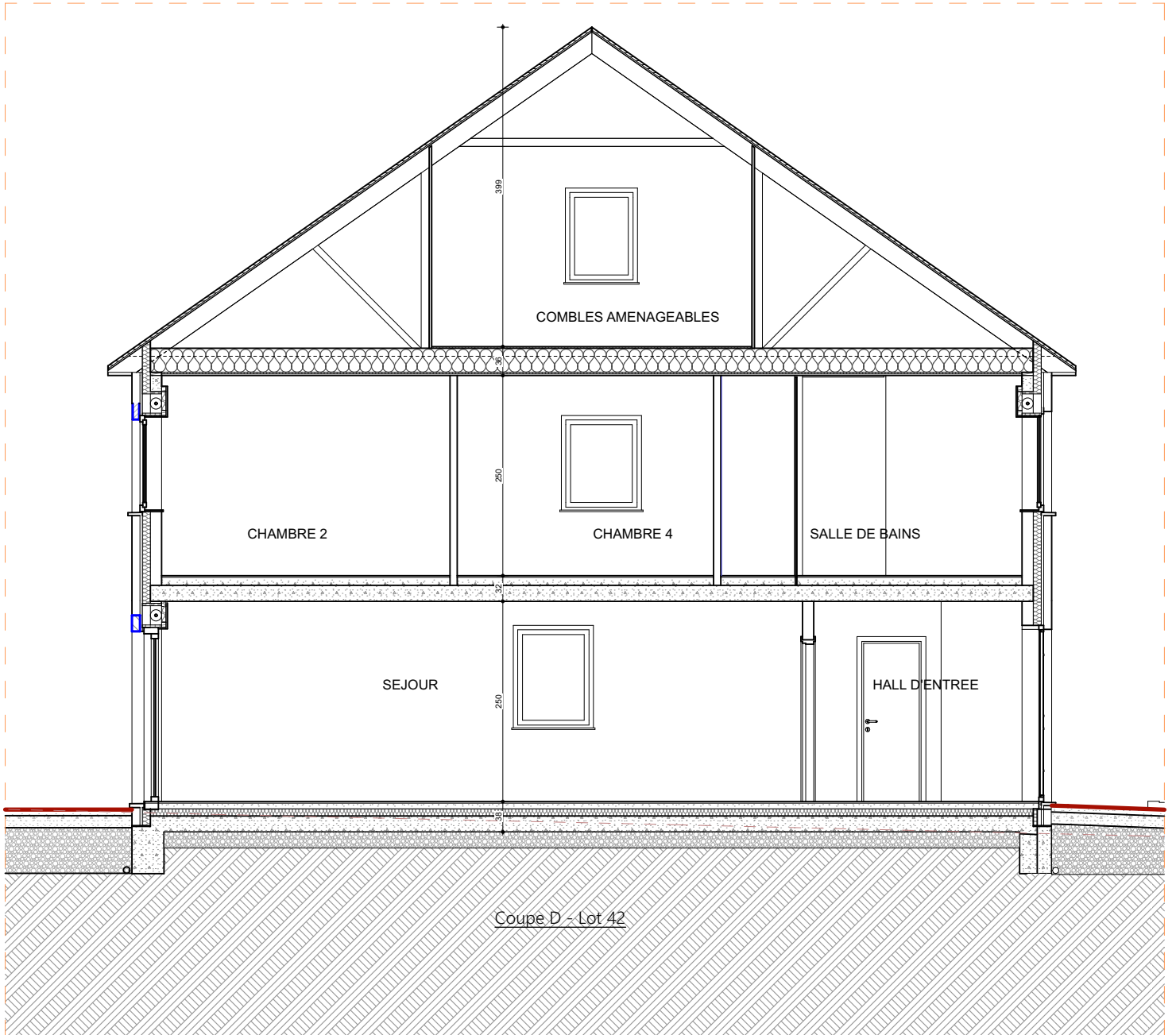


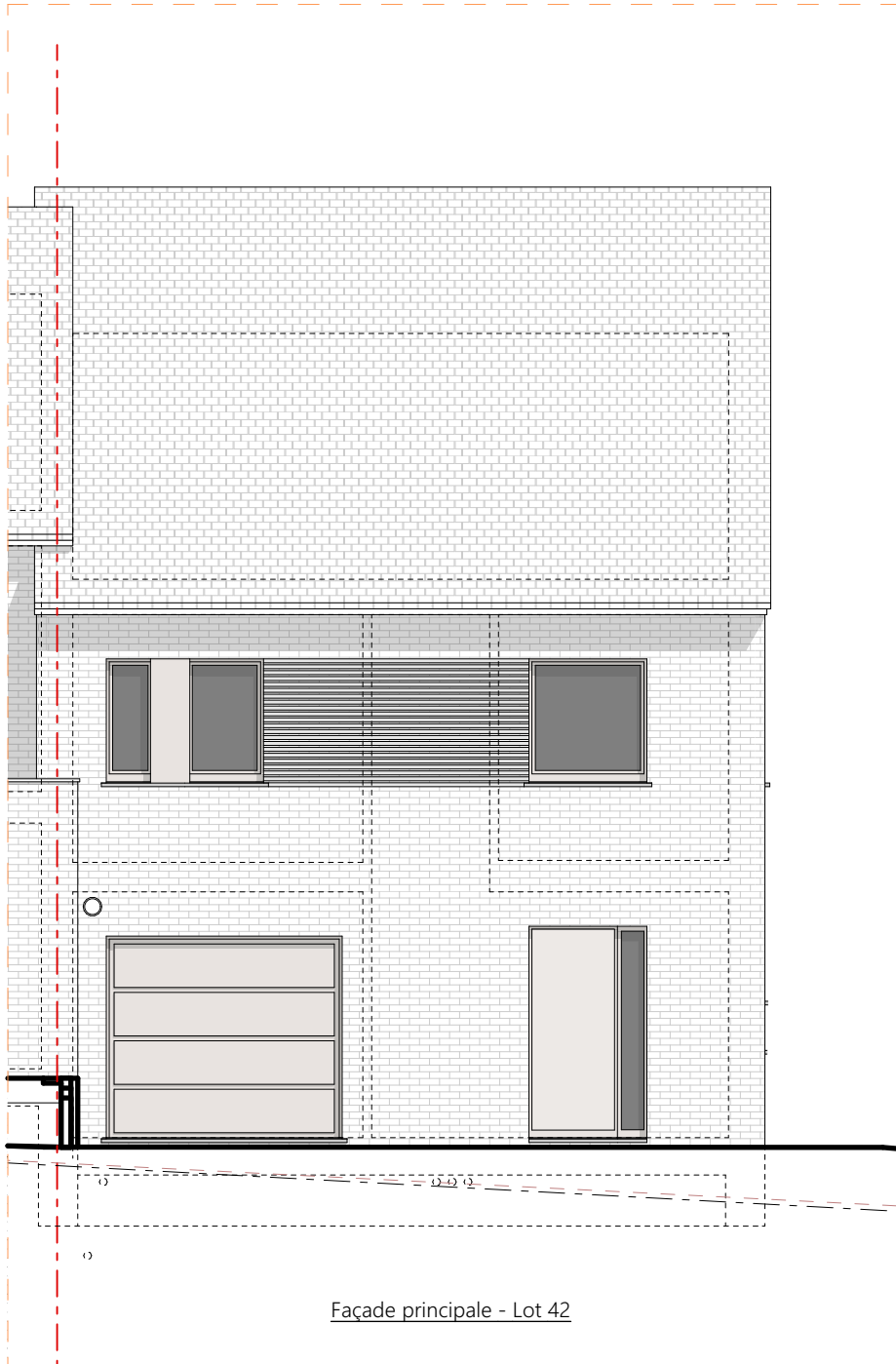
Etage - Lot 42



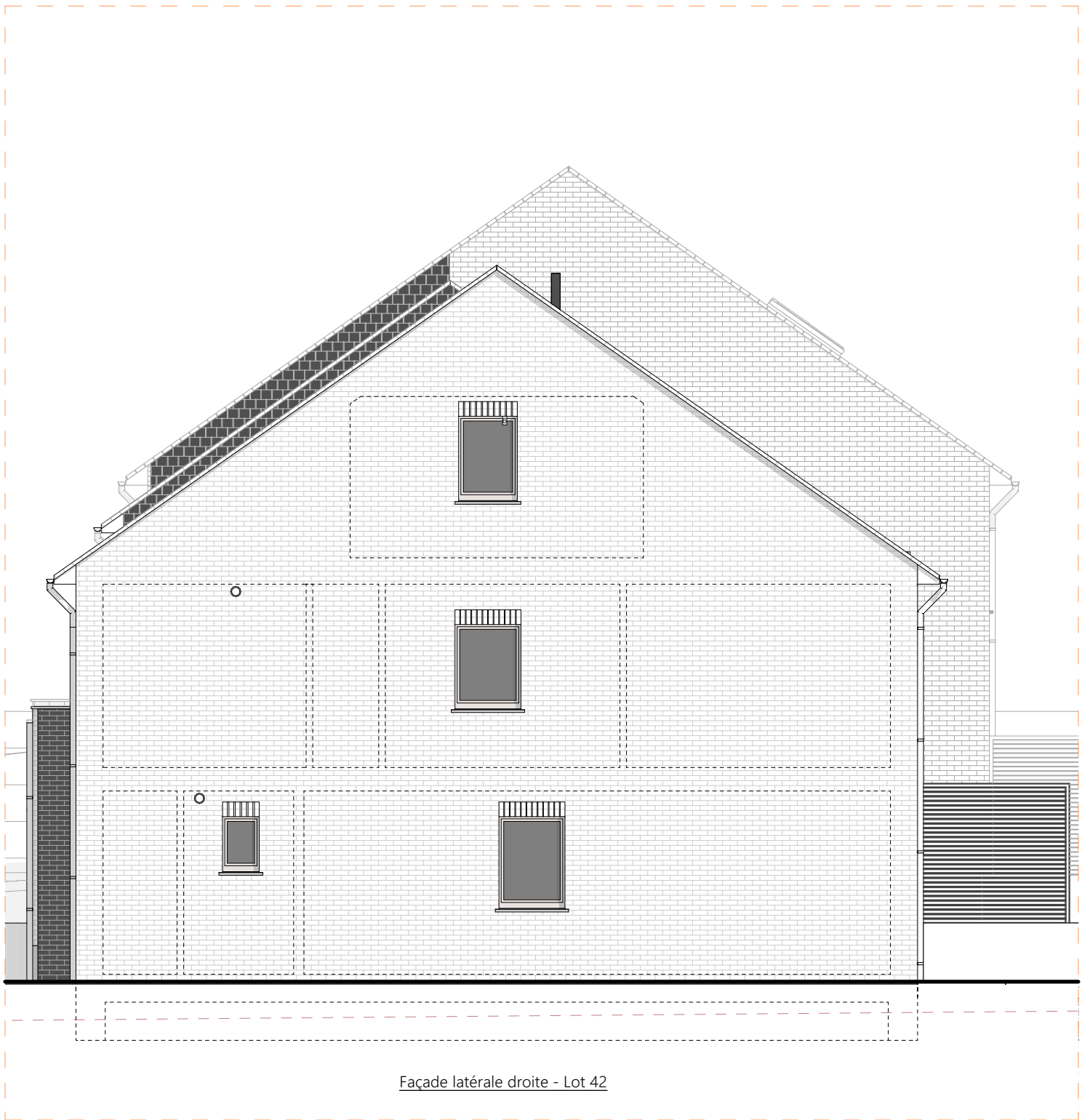
Combles - Lot 42



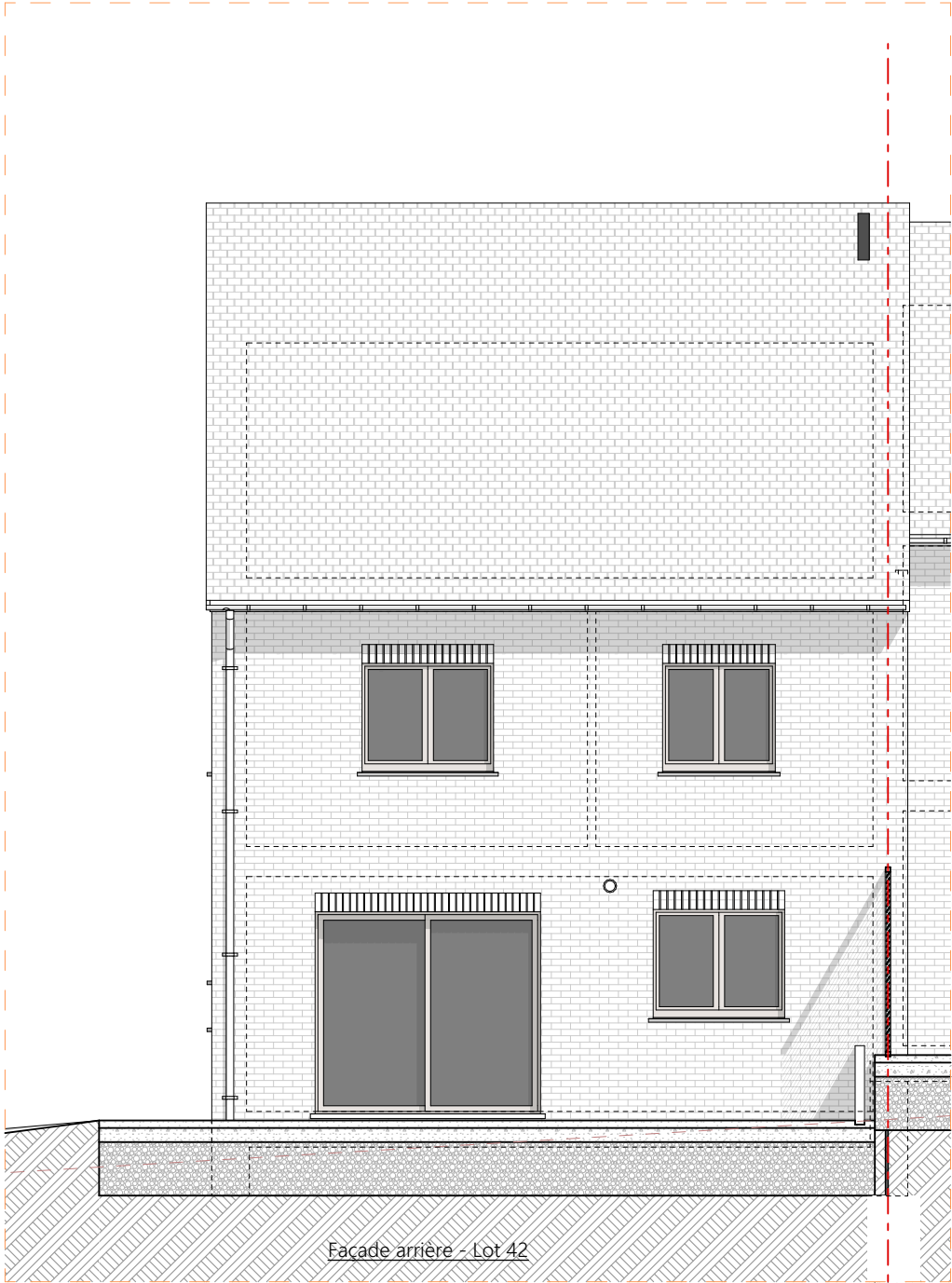




Façade principale - Lot 42



Façade latérale droite - Lot 42



Facade arrière - Lot 42



385/ Petit Rechain

Val du Ru lot 42

1.	Descriptif technique.....	2
A.	<i>Gros œuvre</i>	2
B.	<i>Toiture.....</i>	2
C.	<i>Châssis</i>	3
D.	<i>Plafonnage.....</i>	3
E.	<i>Chapes et carrelages.....</i>	3
F.	<i>Installation sanitaire.....</i>	3
G.	<i>Installation électrique.....</i>	4
H.	<i>Chauffage par pompe à chaleur</i>	5
I.	<i>Menuiseries intérieures</i>	5
J.	<i>Raccordements.....</i>	6
K.	<i>Aménagement des abords</i>	6
L.	<i>Décoration intérieure.....</i>	6
M.	<i>Cuisine équipée.....</i>	6
N.	<i>Panneaux photovoltaïques</i>	6
2.	Détail du prix (Tous frais compris)	7

1. Descriptif technique

A. Gros œuvre

- Déblais sur place ou évacués
- Nivellement des terres
- Tranchées et béton de fondation
- Raccordement à l'égout
- Décharges en PVC de diamètre 110 mm
- Deux chambres de visite dont une avec siphon disconnecteur
- Une citerne pour eau de pluie de 5.200 L
- Drainage périphérique
- Maçonnerie des vides ventilés en blocs béton de 14 cm, de 19 cm et de 34 cm d'épaisseur
- Cimentage, asphaltage et platon
- Hourdis sur rez-de-chaussée
- Hourdis sur les vides ventilés
- Elévation mixte : blocs béton de 14 cm + vide de 13 cm comprenant un panneau d'isolation thermique "Eurowall de chez Recticel" en mousse de polyuréthane de 10 cm + briques de parement "Vandersanden Rega ou Vandersanden Leto" ou équivalent
- Seuils et éléments décoratifs en pierre de taille suivant plans de l'architecte
- Murs mitoyens : blocs en béton de 14 cm + isolation "Isover Party Wall" de 2 x 2 cm + blocs béton 14 cm
- Murs de refends : blocs en béton de 14 ou 19 cm suivant plans des architectes
- Cloisons de refends : blocs d'argex ou en béton de 9 cm
- Aciers
- Fil de terre
- Protection contre l'humidité ascensionnelle
- Rejointoiement

B. Toiture

- Fermes autoportantes sur le volume principal avec combles aménageables sur une zone de 4 m de large avec plancher en panneaux d'O.S.B. de 18 mm, vissés
- Couverture en tuiles de marque "Sneldek" de couleur noire
- Contre-gitage et isolation thermique de +/- 30 cm en fibres cellulosique "Isocell" sur les plafonds de l'étage
- Planches de faces et costières en bois recouvertes de profils en PVC blanc
- Dépassants de toiture avant et arrière en PVC de 30 cm de large
- Gouttières et tuyaux de descente en zinc

Votre conseillère commerciale : **Aysel AYTEKIN** – ☎ 0471/513.092

C. Châssis

- En PVC bicolore (Gris Noir ext./blanc int.) de la marque "Kömmerling", suivant les dimensions reprises sur le projet.
- Une porte de garage sectionnelle "Hörman LPU 40" à rainures L, à double paroi, isolée côté extérieur de tonalité "Gris Noir". Elle est pourvue d'un ouvre-porte électrique et d'un clavier codeur extérieur Hörmann rétroéclairé
- Les volets suivant les mentions "VE" sur les plans avec un module de centralisation de la gestion des volets et radio télécommande individuelle par volet

D. Plafonnage

- Murs : partout au rez-de-chaussée et à l'étage hormis dans le garage et dans le local technique
- Hourdis : plafonds des locaux du rez-de-chaussée hormis dans le garage et dans le local technique
- Gyplat : plafonds des locaux de l'étage

E. Chapes et carrelages

- Isolation du plancher du rez-de-chaussée en mousse de polyuréthane de +/- 9 cm d'épaisseur
- Chapes armées dans les locaux du rez-de-chaussée et dans la SDB
- Chapes non armées dans les locaux de l'étage hormis la SDB
- Carrelages d'une valeur de 66,55 €/m² TVA comprise – format 90/90 dans le hall d'entrée, le WC, la cuisine et le living
- Carrelages d'une valeur de 70,00 €/m² TVA comprise dans la SDB
- Carrelages d'une valeur de 12,71 €/m² TVA comprise dans le local technique et dans le garage
- Faïences murales d'une valeur moyenne de 75,00 € TVAC/m² - format 60/120 dans la SDB sur toute la hauteur
- Plinthes en céramique assorties d'une valeur de 13,00 €/TVAC dans les locaux carrelés hormis dans la SDB, dans le local technique et dans le garage
- Appuis intérieurs en pierre naturelle de type "Moleanos" dans les locaux plafonnés
- Une face de baignoire carrelée

F. Installation sanitaire

- Une baignoire acrylique "Ideal Standard", modèle "Hotline Plus", avec un mitigeur thermostatique "Grohe - Grohtherm 1000"
- Un sol de douche carrelé avec robinetterie encastrée pour une douche pluie "Hansgrohe Crometta E240", avec douchette à main "Grohe Euphoria" et un mitigeur thermostatique "ShowerSelect"
- Deux WC suspendus "Hammock" – abattant avec système douceur – système fixe "Geberit"
- Un meuble lavabo "Sleurs FreeA" d'une valeur de 4.271,30 € TVAC comprenant une colonne, deux cuves, un tiroir, une armoire de toilette avec miroir et deux lampes, deux mitigeurs de la marque "HansGrohe"
- Un meuble lave-mains "Sanijura Primaro" et un robinet eau froide "Van Marcke Lana"

Votre conseillère commerciale : **Aysel AYTEKIN** – ☎ 0471/513.092

- Un vidoir "Nicoll" en propylène avec un mélangeur cuisine E.C. et E.F.
- Une arrivée et décharge pour évier de cuisine et lave-vaisselle
- Un robinet d'eau froide extérieur façade arrière
- Une arrivée et décharge pour une machine à laver
- Un groupe hydrophore destiné à alimenter le robinet dans le garage, le robinet extérieur, et le WC du rez-de-chaussée
- Un raccordement à la chaudière
- Un raccordement au compteur
- Un vidoir EC + EF

G. Installation électrique

- Parvis & Piétonnier latéral : 3 PL en // à 1 direction + 1 bouton de sonnerie
- Hall d'entrée : 1 PL à 3 directions + 1 sonnerie + 1 prise de courant ordinaire + 1 détecteur de fumée
- WC : 1 PL à 1 direction
- Garage : 1 PL en // à 2 directions + 6 prises de courant ordinaires + 1 bouton poussoir pour la porte de garage + 1 alimentation pour la centrale de l'alarme
- Local technique : 1 PL à 2 directions + 1 prise pour la chaudière + 1 prise pour le séchoir + 2 prises ordinaires
- Cuisine : 2 PL en applique à 1 D + 1 PL à 1 direction + 1 prise de courant pour cuisinière électrique + 2 prises double + 4 prises ordinaires + 1 prise pour lave-vaisselle + 1 prise pour un four + 1 prise pour un four à microonde + 1 alimentation pour le volet de la fenêtre
- Living : 2 PL en // à 1 direction + 1 PL à 2 directions + 2 prises de courant double + 3 prises de courant ordinaires + 1 prise TV + 1 tubage avec câblage pour un thermostat + 1 prise téléphone + 1 prise ADSL + 2 alimentations pour un volet
- Façade arrière : 2 PL en // à 1 direction + 1 prise de courant ordinaire
- Cage d'escalier & Hall de nuit : 2 PL en // à 4 directions + 1 détecteur de fumée
- SDB : 1 PL en applique au-dessus du lavabo + 1 PL à 1 direction + 1 spot encastré & étanche dans la douche + 2 prises de courant ordinaires + 1 ventilateur-convecteur de 2 KW + 1 alimentation pour un volet
- Chambre n°1 : 1 double prise + 4 prises de courant ordinaires + 1 PL à 2 directions + 1 prise TV + 1 prise ADSL + 1 alimentation pour un volet
- Chambres n°02-04 : 1 double prise + 1 triple prise + 3 prises de courant ordinaires + 1 PL à 2 directions + 1 prise TV + 2 prises ADSL + 1 alimentation pour un volet
- Chambre n°03 : 1 double prise + 1 triple prise + 3 prises de courant ordinaires + 1 PL à 2 directions + 1 prise TV + 2 prises ADSL + 2 alimentations pour un volet
- Débarras : 1 PL à 1 direction + 2 prises de courant ordinaires
- Abri de jardin & zone plantée : 2 PL à 1 direction + 1 triple prise de courant
- Combles : 2 PL en // à 2 directions + 2 prises de courant ordinaires + 1 alimentation pour un volet
- Une prise pour machine à lessiver
- Un coffret avec fusibles automatiques en quantité suffisante
- Les prises (avec terre) sont prévues pour une puissance de 16 ampères
- Les tubages sont prévus encastrés dans les locaux plafonnés et apparents dans les locaux non plafonnés.

Votre conseillère commerciale : **Aysel AYTEKIN** – ☎ 0471/513.092

- La réception de l'installation est prévue par un organisme agréé
- Gainage vide, sans câblage, pour installation photovoltaïque
- Placement d'une alarme
- Une horloge astronomique pour l'éclairage extérieur à l'avant
- Les appareils d'éclairage à l'extérieur
- Les appareils d'éclairage dans les divers locaux

H. Chauffage par pompe à chaleur

- Une pompe à chaleur "Atlantic Alfea" extensa A.I. 5+ avec boiler incorporé de 195 litres
- Chauffage par le sol dans le hall d'entrée, le WC, le séjour et la cuisine
- Une régulation par sonde extérieure
- Une résistance d'appoint (3 à 6 kwatt)
- Une commande à distance modulante est prévue dans le living pour le chauffage par le sol
- Tous les accessoires de sécurité sont prévus.

I. Menuiseries intérieures

- Un escalier sans contremarches, composé d'une structure en acier poudré noir avec deux limons découpés en Z – marches en chêne
- Portes intérieures en mélaminé à âme tubulaire avec placage bois
- Une porte vitrée entre le hall et le séjour
- Une trappe d'accès aux combles avec escalier escamotable
- Cache-tuyaux
- Fourniture et placement d'un parquet "Quickstep Classic" avec plinthes assorties dans les divers locaux de l'étage hormis dans la SDB
- Les caisses à volets sont prévues en panneaux MDF
- Une armoire/placard vestiaire dans le hall d'entrée

J. Raccordements

Les raccordements à l'eau, chez Proximus et à l'électricité sont prévus dans l'entreprise

K. Aménagement des abords

- L'accès garage/porte d'entrée, le piétonnier latéral et la terrasse accolée à la maison sont prévus en "Klinkers" d'une valeur de 18,15 €/m² TVAC
- Une terrasse en bois
- Un abri de jardin de 3 m x 3 m sur une dalle composée de "Klinkers" de tonalité grise
- Réalisation de la pelouse et plantation d'une haie

Votre conseillère commerciale : **Aysel AYTEKIN** – ☎ 0471/513.092

L. Décoration intérieure

- Pose d'une membrane en fibre de verre sur les plafonds des locaux plafonnés et mise en peinture de ces derniers au latex blanc
- Pose d'une membrane en fibre de verre sur les murs des locaux plafonnés et mise en peinture de ces derniers au latex
- Mise en peinture des murs et du plafond du garage et du local technique

M. Cuisine équipée

Fourniture et placement d'une cuisine équipée d'une valeur de 19.951,69 € TVAC comprenant un réfrigérateur, un four à micro-onde, un four multifonctions, un lave-vaisselle, une taque vitrocéramique de la marque Bosch et une hotte de la marque Novy

N. Panneaux photovoltaïques

Fourniture et placement de 24 panneaux photovoltaïques EXE SOLAR A-EXM 400 Wc Full Black et d'un onduleur SMA triphasé

2. Détail du prix (Tous frais compris)

DESCRIPTION - Maison sur le lot 42	PRIX
Construction	406.720,23 €
TVA 21%	85.411,25 €
TOTAL Construction TVAC	492.131,48 €
Terrain de +/- 475 m ²	
Quote-part terrain	41.259,00 €
Droits d'enregistrement	5.157,38 €
Quote-part infrastructure	20.085,96 €
TVA 21%	4.218,05 €
TOTAL Terrain TFC	70.720,38 €
Quote-part acte de dépôt	605,00 €
Frais de mesurage	1.028,50 €
Frais divers d'acte de vente	1.938,42 €
Honoraires du notaire sur la vente	3.169,16 €
TOTAL Frais TVAC 21%	6.741,08 €

TOTAL Tous frais compris

569.592,95 €

EQUIPEMENTS INCLUS DANS LE PRIX

- ✓ Évacuation / Apport de terre
- ✓ Volets électriques
- ✓ Carrelages & faïences
- ✓ Système d'alarme
- ✓ Parquet
- ✓ Raccordements : eau, électricité, Proximus
- ✓ Aménagement des abords
- ✓ Cuisine équipée (19.951,69 € TVAC)
- ✓ Vestiaire sur mesure
- ✓ 24 panneaux photovoltaïques

Plus d'informations ?

Nous vous invitons à contacter
notre responsable commerciale

M^{me} Aysel AYTEKIN
☎ 0471/513.092