

37

ROCOURT

Clos du Vert Champ





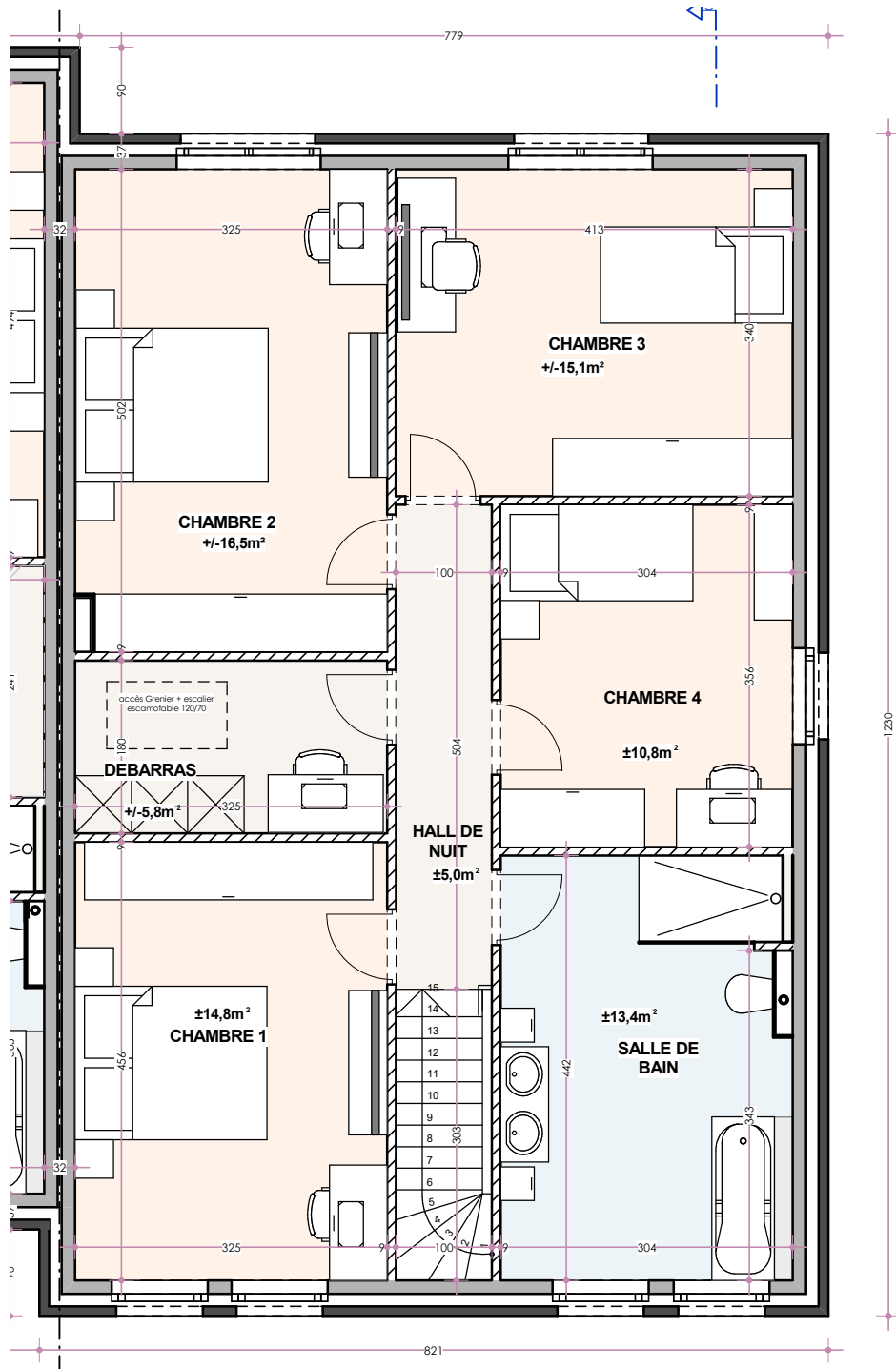
Visuel non contractuel, à titre d'illustration.



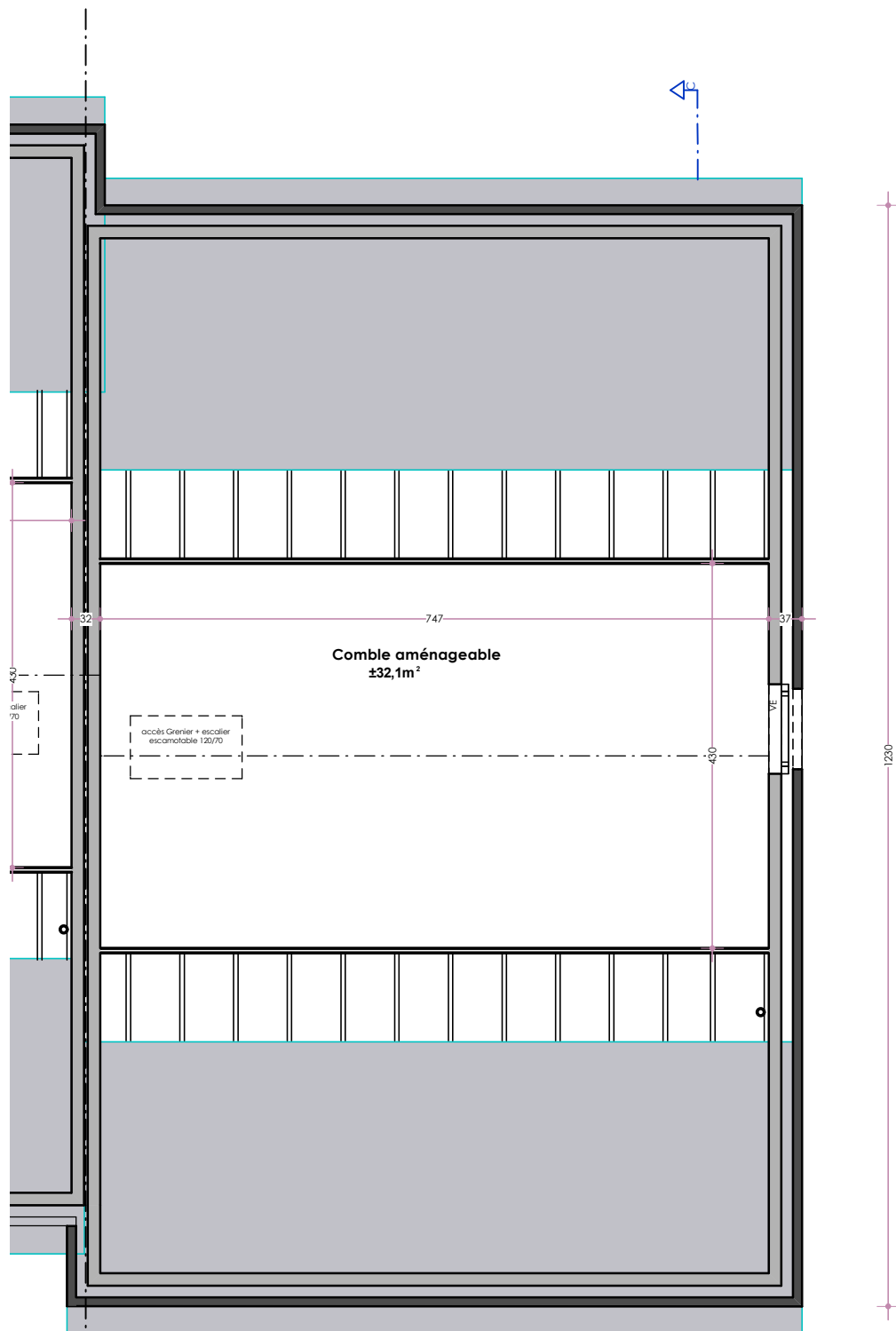
Visuel non contractuel, à titre d'illustration.



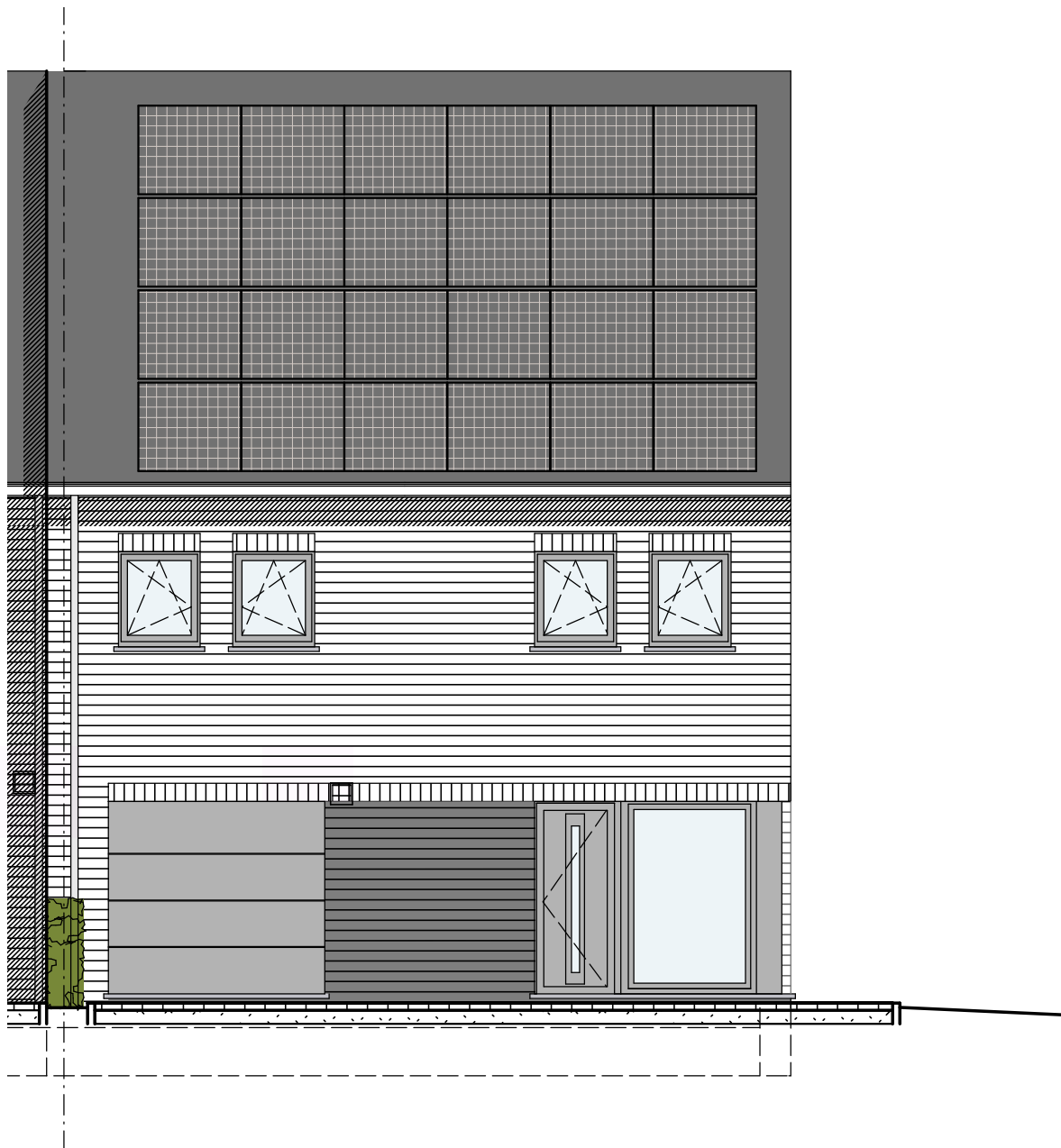
Implantation Maison 35-36-37 à Rocourt, Clos Vert Champs.



Maison 37 : Plan étage



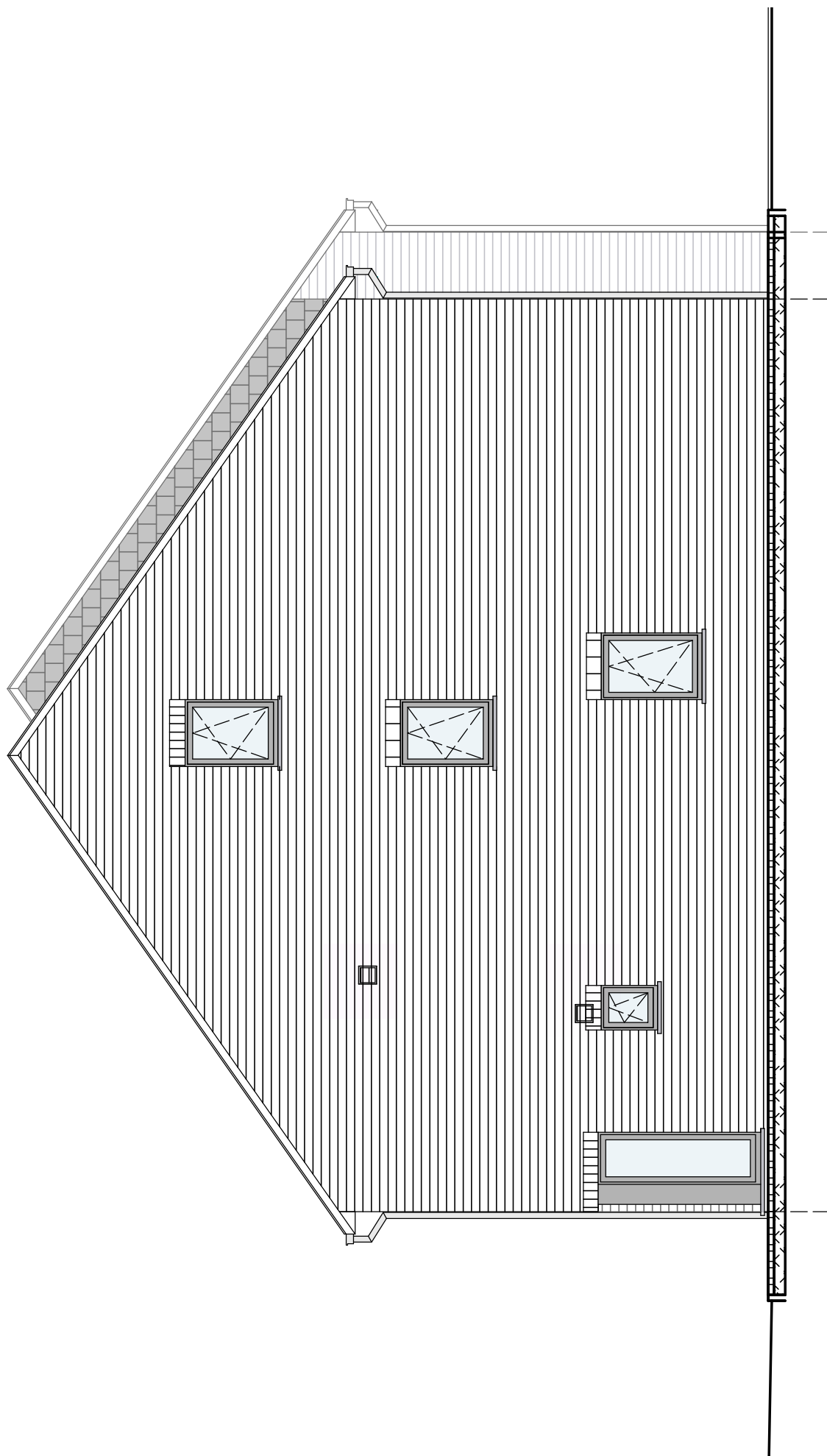
Plan Combles : Maison 37



Maison 37 : Façade avant



Maison 37 : Façade arrière



Maison 37 : Façade latérale droite



401/ Rocourt

Clos du Vert Champ 29

1.	Descriptif technique	2
A.	<i>Gros œuvre.....</i>	2
B.	<i>Toiture</i>	3
C.	<i>Châssis.....</i>	3
D.	<i>Plafonnage.....</i>	3
E.	<i>Chapes et carrelages.....</i>	3
F.	<i>Installation sanitaire.....</i>	4
G.	<i>Installation électrique.....</i>	4
H.	<i>Chauffage au gaz.....</i>	5
I.	<i>Menuiseries intérieures.....</i>	5
J.	<i>Raccordements.....</i>	6
K.	<i>Aménagement des abords.....</i>	6
L.	<i>Décoration intérieure.....</i>	6
M.	<i>Panneaux photovoltaïques.....</i>	6
N.	<i>Cuisine équipée.....</i>	6
2.	Détail du prix (Tous frais compris)	7

Votre conseillère commerciale : **Hee Won TOMBEUX** – ☎ 0470/410.463

1. Descriptif technique

A. Gros œuvre

- Déblais sur place
- Nivellement des terres
- Tranchées et semelles de fondation
- Raccordement à l'égout
- Gaines pour divers raccords
- Canalisations:
 - deux chambres de visite dont une avec siphon disconnecteur
 - un sterput dans le garage
 - aérations des vides ventilés en PVC
 - drainage autour des vides ventilés
 - une citerne pour eau de pluie de 5.200 litres
- Maçonnerie des vides ventilés
 - blocs béton 34m ou 19 cm
- Cimentage, asphaltage et platon
- Hourdis sur vides ventilés
- Hourdis sur rez-de-chaussée
- Une taque d'accès aux vides ventilés
- Elévation mixte : blocs en béton de 14 cm + vide de 13 cm comprenant un panneau d'isolation thermique "Eurowall de chez Recticel" en mousse de polyuréthane de 10 cm + briques de parement "Vandersanden Crème et Vandersanden Lithium" ou équivalent
- Seuils et éléments décoratifs en pierre de taille suivant plans de l'architecte
- Murs mitoyens: blocs en béton de 14 cm + isolation "Isover Party Wall" de 2 x 2 cm + blocs béton 14 cm
- Murs de refends: blocs en béton de 14 ou 19 cm suivant plans des architectes
- Cloisons de refends: blocs d'argex ou en béton de 9 cm
- Aciers
- Fil de terre
- Protection contre l'humidité ascensionnelle
- Rejointoiement

Votre conseillère commerciale : [Hee Won TOMBEUX](#) – ☎ 0470/410.463

B. Toiture

- Fermes autoportantes avec combles aménageables sur une profondeur de 4 m et sur la largeur de la maison
- Contre-gîtage et isolation +/- 300 mm en cellulose soufflée sur les plafonds de l'étage
- Couverture en tuiles de marque "Sneldeck" de couleur noire
- Gouttières et tuyaux de descente en zinc de couleur anthracite
- Dépassants de toiture avant et arrière en PVC de 30 cm de large
- Planches de faces et costières en bois recouvertes de profils en PVC blanc
- Plancher en panneaux d'OSB de 18 mm d'épaisseur dans les combles

C. Châssis

- En PVC bicolore (blanc int. /anthracite ext.) de la marque "Kömmerling" suivant les dimensions reprises sur le projet.
- Les châssis sont pourvus de double vitrage et d'un oscillo-battant.
- Une porte de garage sectionnelle "Hörman LPU 40" à rainures L, à double paroi, isolée, laquée côté extérieur dans la teinte extérieure des châssis. Elle est pourvue d'un ouvre-porte électrique.
- Les volets suivant les mentions "VM" et "VE" sur les plans

D. Plafonnage

- Murs : partout au rez-de-chaussée et à l'étage hormis le garage et local technique
- Hourdis : plafonds des locaux du rez-de-chaussée hormis le garage et le local technique
- Gyplat : plafonds des locaux de l'étage

E. Chapes et carrelages

- Isolation du plancher du rez-de-chaussée en mousse de polyuréthane de +/- 9 cm d'épaisseur
- Chapes armées dans les locaux du rez-de-chaussée et dans la SDB
- Chapes non armées dans les locaux de l'étage hormis la SDB
- Carrelages d'une valeur de 66,55 €/m² TVA comprise dans le hall d'entrée, le WC, la cuisine et le living
- Carrelages d'une valeur de 70,00 €/m² TVA comprise dans la SDB
- Carrelages d'une valeur de 12,71 €/m² TVA comprise dans le garage et dans le local technique
- Faiences murales d'une valeur moyenne de 75,00 € TVAC/m² dans la SDB sur toute la hauteur des murs.
- Une face de baignoire carrelée, avec trapillon de visite
- Plinthes en céramique assorties d'une valeur de 13,00 € TVAC dans le hall d'entrée, dans le WC et dans le séjour/cuisine

Votre conseillère commerciale : **Hee Won TOMBEUX** – ☎ 0470/410.463

- Appuis intérieurs en pierre naturelle de type "Moleanos" dans les locaux plafonnés

F. Installation sanitaire

- Une baignoire acrylique "Ideal Standard", modèle "Hotline Plus", avec un mitigeur thermostatique "Grohe - Grohtherm 1000"
- Un sol de douche carrelé avec robinetterie encastrée pour une douche pluie "Hansgrohe Crometta E240", avec douchette à main "Grohe Euphoria" et un mitigeur thermostatique "ShowerSelect"
- Deux WC suspendus "Hammock" – abattant avec système douceur – système fixe "Geberit"
- Un meuble lavabo "Sleurs Atmoz" d'une valeur de 2.456,30 € TVAC comprenant deux colonnes, deux vasques, un tiroir, une armoire de toilette avec miroir et avec deux lampes, et deux mitigeurs de la marque "HansGrohe"
- Un meuble lave-mains "Sanijura Primaro" et un robinet eau froide "Van Marcke Lana"
- Un vidoir "Nicoll" en propylène avec un mélangeur cuisine E.C. et E.F.
- Une arrivée et décharge pour évier de cuisine et lave-vaisselle
- Un robinet d'eau froide extérieur façade arrière
- Une arrivée et décharge pour une machine à laver
- Un groupe hydrophore destiné à alimenter le robinet dans le garage, le robinet extérieur, et le WC du rez-de-chaussée
- Un raccordement à la chaudière
- Un raccordement au compteur

G. Installation électrique

- Parvis : 2 PL en // à 1 direction + un bouton de sonnerie
- Hall d'entrée : 1 PL à 3 directions + 1 sonnerie + 1 prise de courant ordinaire + 1 détecteur de fumée
- Garage : 1 PL à 1 direction + 6 prises de courant ordinaires + 1 bouton poussoir pour la porte de garage
- Local technique : 1 PL à 2 directions + 1 prise pour la chaudière + 1 prise pour le séchoir + 2 prises de courant ordinaires
- WC : 1 PL à 1 direction
- Cuisine : 1 PL à 2 directions + 1 PL à 1 direction en applique + 1 prise de courant pour cuisinière électrique + 2 prises double + 4 prises ordinaires + 1 prise pour le four + 1 prise pour le four à microonde + 1 prise pour lave-vaisselle + 1 alimentation pour le volet
- Living : 1 PL à 1 direction + 1 PL à 2 directions + 2 prises de courant double + 3 prises de courant ordinaires + 1 prise télédistribution + 1 prise téléphone + 1 prise ADSL + 1 tubage avec câblage pour le thermostat + 1 alimentation pour le volet de la porte fenêtre
- Façade arrière : 1 PL à 1 direction + 1 prise de courant ordinaire
- Cage escalier rez/étage et dégagement : 2 PL en // à 6 directions + 1 détecteur de fumée

Votre conseillère commerciale : **Hee Won TOMBEUX** – ☎ 0470/410.463

- SDB : 1 PL en applique au-dessus du lavabo + 1 PL à 1 direction + 1 spot encastré & étanche dans la douche + 2 prises de courant ordinaires + 1 ventilateur-convecteur de 2 KW
- Chambre n° 02 : 4 prises de courant ordinaires + 1 PL à 2 directions + 1 double prise de courant + 1 triple prise de courant + 1 prise télédistribution + 2 prises ADSL
- Chambres n° 01-03-04 : 3 prises de courant ordinaires + 1 PL à 2 directions + 1 double prise + 1 triple prise de courant + 1 prise télédistribution + 2 prises ADSL
- Débarras : 1 PL à 1 direction + 2 prises de courant ordinaires
- Combles : 2 PL en // à 1 direction + 2 prises de courant ordinaires
- Une prise pour machine à lessiver
- Un coffret avec fusibles automatiques en quantité suffisante
- Les prises (avec terre) sont prévues pour une puissance de 16 ampères
- Les tubages sont prévus encastrés dans les locaux plafonnés et apparents dans les locaux non plafonnés.
- La réception de l'installation est prévue par un organisme agréé
- Gainage vide sans câblage pour installation photovoltaïque
- Installation d'une alarme

H. Chauffage au gaz

- Une chaudière murale à condensation de la marque "Bulex Théma Condens F25/30" pour le chauffage central et la production d'eau chaude sanitaire
- Chauffage par le sol dans le hall d'entrée, le WC, le séjour et la cuisine
- Une commande à distance modulante est prévue dans le living pour le chauffage par le sol
- Une sonde extérieure
- Tous les accessoires de sécurité sont prévus.

I. Menuiseries intérieures

- Un escalier en hêtre, vernis, sans contremarches, avec rampe composée d'une main courante en hêtre et de 3 fuseaux lisses inox diamètre 21 mm
- Portes intérieures en mélaminé laquées en blanc ou avec placage bois
- Une trappe d'accès aux combles avec escalier escamotable
- Cache-tuyaux
- Fourniture et placement d'un parquet "Quickstep Classic" avec plinthes assorties dans les divers locaux de l'étage hormis dans la SDB
- Les caisses à volets sont prévues en panneaux MDF

Votre conseillère commerciale : **Hee Won TOMBEUX** – ☎ 0470/410.463

J. Raccordements

Les raccordements à l'eau de distribution, chez Proximus, au gaz et à l'électricité sont compris dans l'entreprise.

K. Aménagement des abords

- L'accès garage/porte d'entrée, le piétonnier latéral et la terrasse sont prévus en "Klinkers" d'une valeur de 18,15 €/m² TVAC
- L'emplacement de parking en dalle gazon
- Plantation d'une haie et pelouse

L. Décoration intérieure

- Pose d'une membrane en fibre de verre sur les plafonds des locaux des divers locaux plafonnés et mise en peinture de l'ensemble des plafonds des locaux plafonnés

M. Panneaux photovoltaïques

Fourniture et placement de panneaux photovoltaïques TRINA 445 Full Black pour une production de +/- 5 kWc et d'un onduleur Huawei-sun2000-6KTL-M1

N. Cuisine équipée

Fourniture et placement d'une cuisine équipée d'une valeur de 16.146,72 € TVAC comprenant un réfrigérateur, un four à micro-onde, un four multifonctions, un lave-vaisselle de la marque Bosch ainsi qu'une taque à induction et une hotte de la marque Novy

Votre conseillère commerciale : **Hee Won TOMBEUX** – ☎ 0470/410.463

2. Détail du prix (Tous frais compris)

DESCRIPTION Maison sur le lot 37	PRIX
Construction et terrain de +/- 527 m ²	462.001,64 €
TVA 21%	97.020,34 €
TOTAL Construction	559.021,99 €
Quote-part acte de dépôt	605,00 €
Frais de mesurage	1.028,50 €
Frais divers d'acte de vente	1.938,42 €
Honoraires du notaire sur la vente	3.386,96 €
TOTAL Frais TVAC 21%	6.958,88 €

TOTAL Tous frais compris

565.980,87 €

EQUIPEMENTS INCLUS DANS LE PRIX

- ✓ Évacuation / Apport de terre
- ✓ Volets mécaniques
- ✓ Carrelages & faiences
- ✓ Système d'alarme
- ✓ Parquet
- ✓ Raccordements : eau, gaz, électricité, Proximus
- ✓ Aménagement des abords
- ✓ Cuisine équipée (16.146,72 € TVAC)
- ✓ Vestiaire sur mesure

Plus d'informations ?

Nous vous invitons à contacter
notre responsable commerciale

M^{me} Hee Won TOMBEUX
☎ 0470/410.463