

24

STEMBERT
Rue Heppinchamps





Maison 24



Rue Heppinchamps 17 - 4801 Stembert



147m²



343m²



3



1



1



1

Caractéristiques Principales

Surface Habitable	147 m ²	Surface Terrain	343 m ²	Nombre Salle De Bains	1
Nombre De Chambres	3	Nombre De Façades	2	Garage	oui
Jardin	oui	Parking	oui	Terrasse	oui
Nombre D'étages	1				

Intérieur

Salle De Bain 1	10.7 m ²	Nbre De Toilette(S)	2	Chambre 1	15.9 m ²
Chambre 2	17.7 m ²	Chambre 3	15.2 m ²	Salle De Séjour	32.1 m ²
Cuisine	9.6 m ²	Bureau	7.9 m ²	Type De Cuisine	super-équipée
Double Vitrage	isol. thermique	Chauffage	pompe à chaleur	Sdb	douche et bain
Panneaux Solaires	24	Châssis	pvc	Type De Panneaux Sola...	photovoltaïque
Volets	pvc	Alarme	oui	Détecteur Incendie	oui
Nombre De Garage	1	Parking(S) Extérieur	1	Bureau	oui
Grenier	oui	Type De Grenier	possibilité d'éq...	Revêtement De Sol Des...	parquet
Type De Revêtement D...	carrelages				

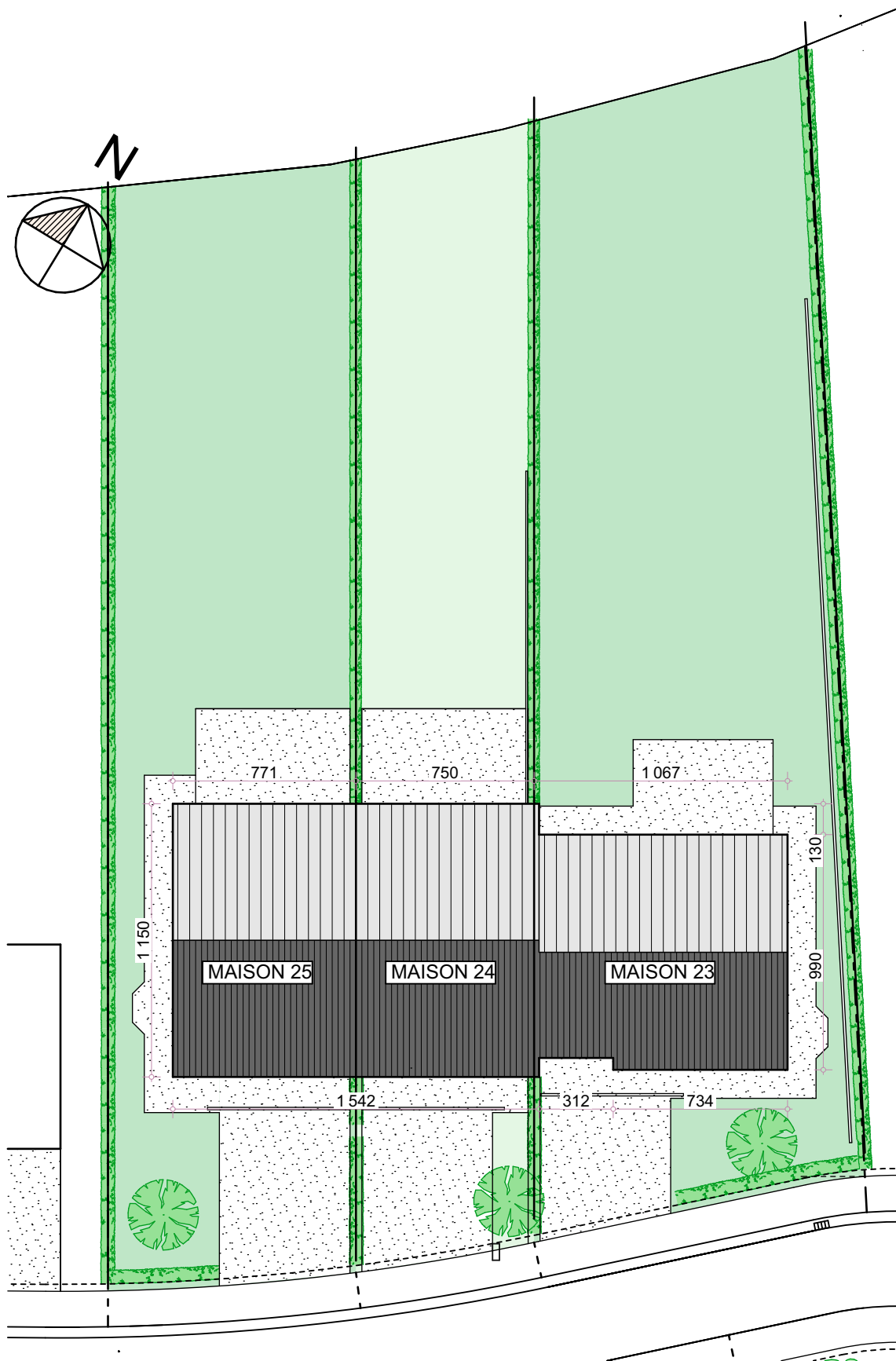
Extérieur

Largeur De Façade	7.71 m	Citerne D'eau - Capacité	5200 l	Égouts	oui
Électricité	oui	Câbles Téléphoniques	oui	Eau	oui

À Proximité

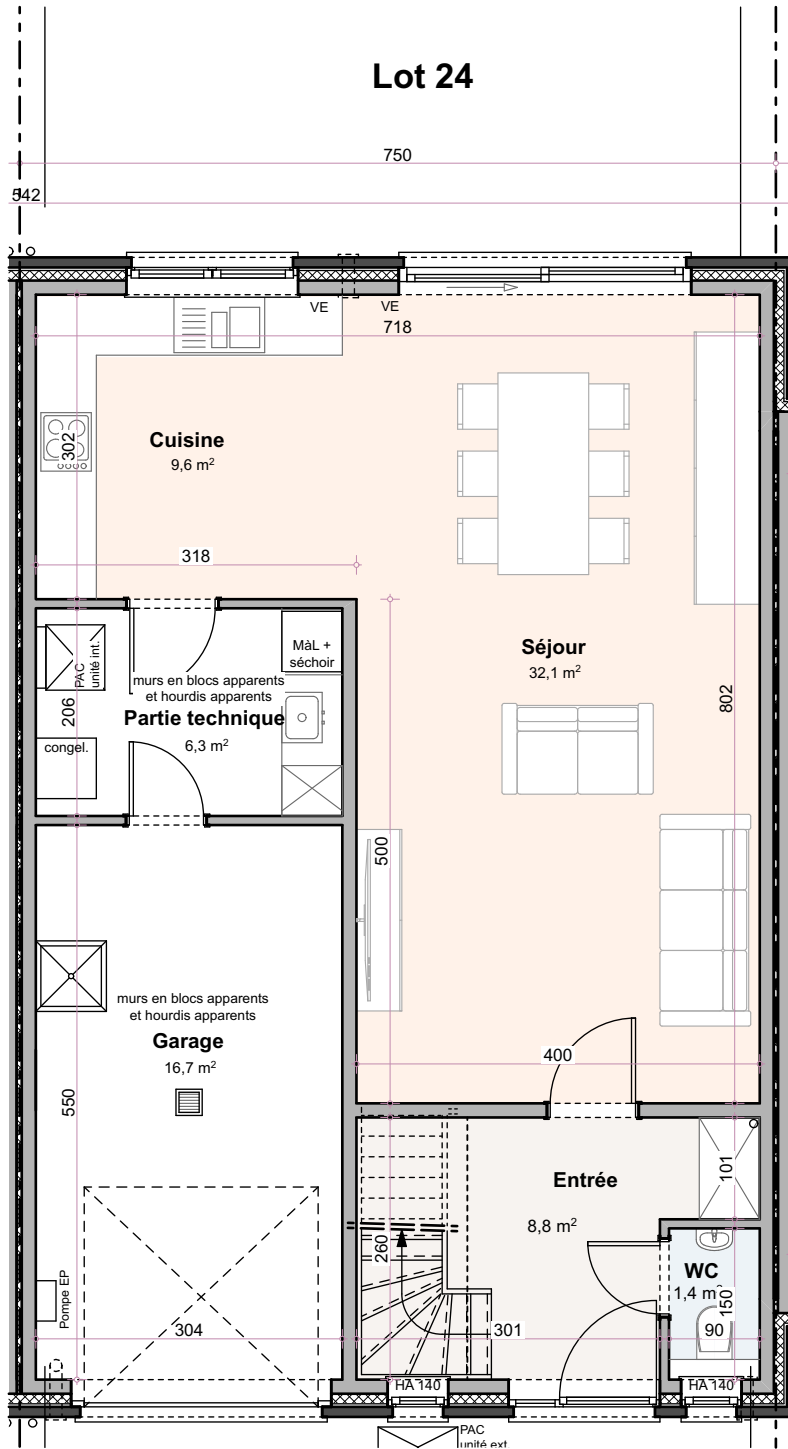
Magasins	1500 m	Écoles	1000 m	Transports En Commun	400 m
----------	--------	--------	--------	----------------------	-------

Retrouvez le **détail de prix tous frais compris** en dernière page de ce dossier.

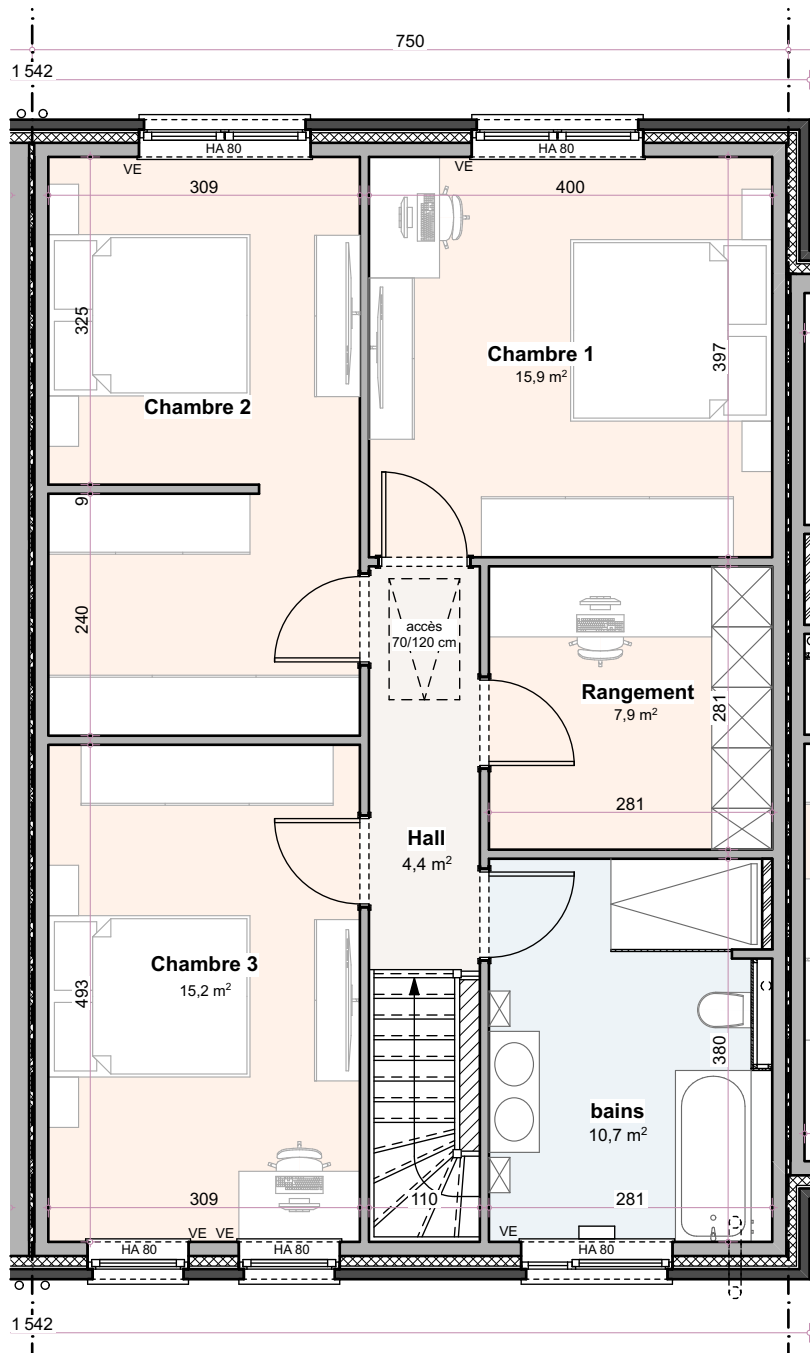


VERVIERS - rue Heppinchamps
 MAISON 23 à 25 - IMPLANTATION

Lot 24



VERVIERS - Rue Heppinchamps
MAISON 24- REZ-DE-CHAUSSEE



VERVIERS - Rue Heppinchamps
 MAISON 24- Etage

Lot 24



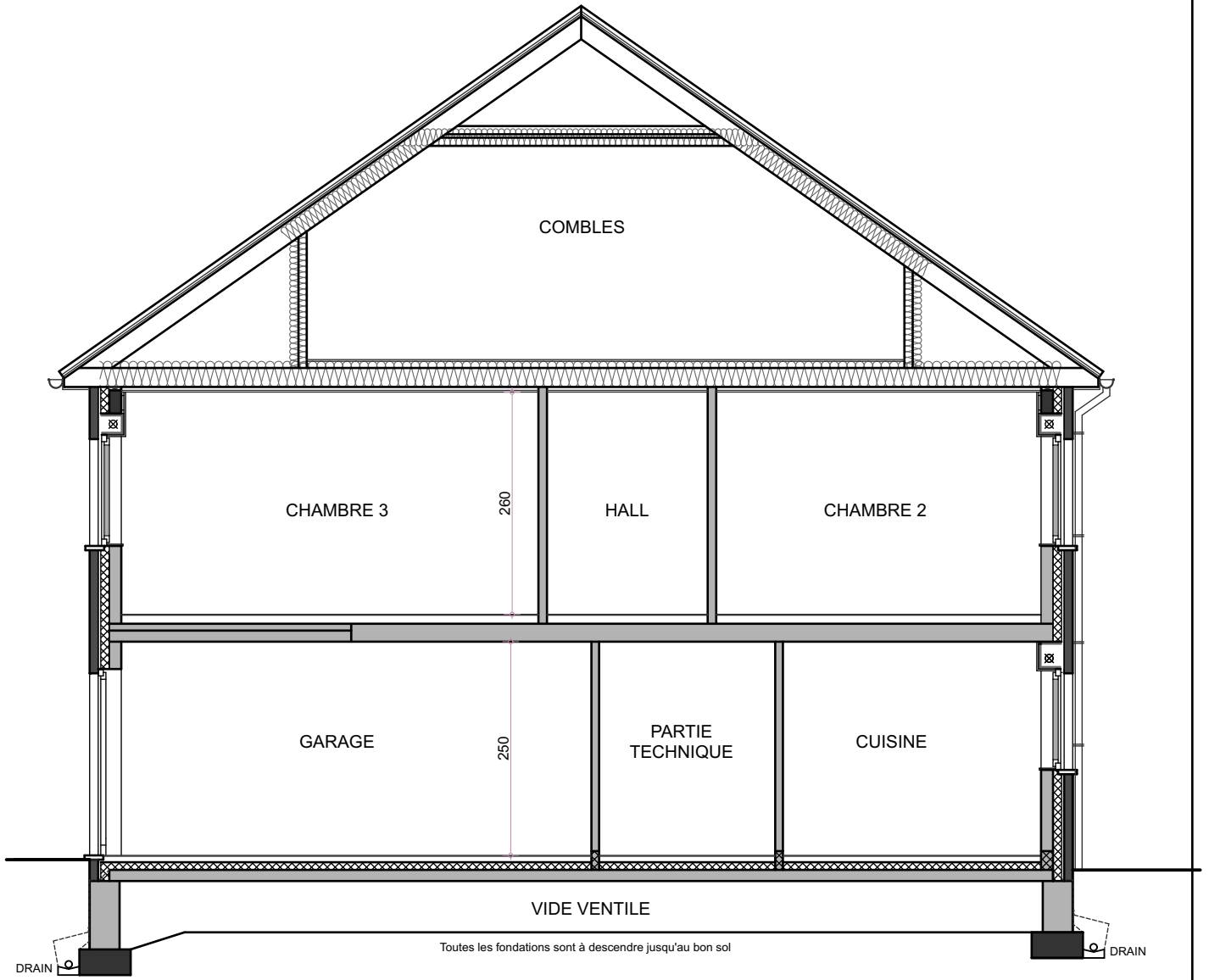
VERVIERS - Rue Heppinchamps
MAISON 24- Avant

Lot 24



VERVIERS - Rue Heppinchamps
MAISON 24- Arrière

LOT 24



VERVIERS - Rue Heppinchamps
MAISON 24- Coupe



315/ Stembert

Rue Heppinchamps

1.	Descriptif technique.....	2
A.	<i>Gros œuvre.....</i>	2
B.	<i>Toiture.....</i>	3
C.	<i>Châssis.....</i>	3
D.	<i>Plafonnage.....</i>	3
E.	<i>Chapes et carrelages.....</i>	3
F.	<i>Installation sanitaire.....</i>	4
G.	<i>Installation électrique.....</i>	4
H.	<i>Chauffage par pompe à chaleur.....</i>	5
I.	<i>Menuiseries intérieures.....</i>	5
J.	<i>Raccordements.....</i>	6
K.	<i>Aménagement des abords.....</i>	6
L.	<i>Décoration intérieure.....</i>	6
M.	<i>Cuisine équipée.....</i>	6
N.	<i>Panneaux photovoltaïques.....</i>	6
2.	Détail du prix (Tous frais compris).....	7

Votre conseillère commerciale : **Jessica CORMAN** – J 0474/520.461

1. Descriptif technique

A. Gros œuvre

- Déblais sur place ou évacués
- Nivellement des terres
- Semelles de fondations
- Raccordement à l'égout
- Canalisations
 - Décharges en PVC de diamètre 110 mm
 - Deux chambres de visite avec siphon disconnecteur
 - Un sterfput dans le garage
 - Une citerne de 5.200 litres
 - Aérations des vides ventilés en PVC
 - Drainage autour des vides ventilés
- Maçonnerie des vides ventilés
 - Blocs béton 34 cm ou 19 cm
- Cimentage, asphaltage et platon
- Hourdis sur vides ventilés
- Hourdis sur le rez-de-chaussée
- Une taque d'accès aux vides ventilés
- Elévation mixte : blocs en béton de 14 cm + vide de 13 cm comprenant un panneau d'isolation thermique "Eurowall de chez Recticel" en mousse de polyuréthane de 10 cm + briques de parement "Nelissen Crema et Nelissen Cassis" ou équivalent
- Seuils et éléments décoratifs en pierre de taille suivant plans de l'architecte
- Murs mitoyens : blocs en béton de 14 cm + isolation "Isover Party Wall" de 2 x 2 cm + blocs béton 14 cm
- Murs de refends : blocs béton de 9 cm, 14 cm ou 19 cm suivant les plans de l'architecte
- Cloisons de refends : blocs en béton ou en argex de 9 cm
- Aciers
- Fil de terre
- Protection contre l'humidité ascensionnelle
- Rejointoiement

Votre conseillère commerciale : **Jessica CORMAN** – J 0474/520.461

B. Toiture

- Fermes autoportantes avec combles aménageables sur une zone de 4 m de large avec plancher en panneaux d'O.S.B. de 18 mm, vissés
- Couverture en tuiles de marque "Sneldeck" de couleur noire
- Contre-gitage et isolation thermique de +/- 30 cm en fibres cellulosique "Isocell" sur les plafonds de l'étage
- Planches de faces et costières en bois recouvertes de profils en PVC blanc
- Dépassants de toiture avant et arrière en PVC de 30 cm de large
- Gouttières et tuyaux de descente en zinc
- Une fenêtre de toiture de type "Velux"

C. Châssis

- En PVC "blanc intérieur/anthracite extérieur" de la marque "Kömmerling", suivant les dimensions reprises sur le projet.
- Une porte de garage sectionnelle "Hörmann LPU 40" à rainures L à double paroi, isolée, laquée côté extérieur dans la teinte extérieure des châssis. Elle est pourvue d'un ouvre-porte électrique et d'un clavier codeur extérieur Hörmann rétroéclairé
- Les volets suivant les mentions "VE" sur les plans avec un module de centralisation de la gestion des volets et avec une radio télécommande individuelle par volet

D. Plafonnage

- Murs : partout au rez-de-chaussée et à l'étage hormis le garage et la partie technique
- Hourdis : plafonds des locaux du rez-de-chaussée hormis le garage et la partie technique
- Gyplat : plafonds des locaux de l'étage

E. Chapes et carrelages

- Isolation du plancher du rez-de-chaussée avec de la mousse de polyuréthane sur une épaisseur de +/- 9 cm
- Chapes armées dans les locaux du rez-de-chaussée et dans la SDB
- Chapes non armées dans les locaux de l'étage hormis la SDB
- Carrelages d'une valeur de 66,50 €/m² TVA comprise- format 90/90 dans le hall d'entrée, le WC, la cuisine et le living
- Carrelages d'une valeur de 70,00 €/m² TVA comprise dans la SDB
- Carrelages d'une valeur de 12,71 €/m² TVA comprise dans le garage et dans la partie technique
- Faiences murales d'une valeur moyenne de 75,00 € TVAC/m² - format 45/90 dans la SDB sur toute la hauteur

Votre conseillère commerciale : **Jessica CORMAN** – J 0474/520.461

- Plinthes en céramique assorties d'une valeur de 13,00 €/TVAC dans les locaux carrelés hormis la SDB, la partie technique et le garage
- Appuis intérieurs en pierre naturelle de type "Moleanos" dans les locaux plafonnés
- Une face de baignoire carrelée

F. Installation sanitaire

- Une baignoire acrylique "Ideal Standard", modèle "Hotline Plus", avec un mitigeur thermostatique "Grohe - Grohtherm 1000"
- Un sol de douche carrelé avec robinetterie encastrée pour une douche pluie "Hansgrohe Crometta E240", avec douchette à main "Grohe Euphoria" et un mitigeur thermostatique "ShowerSelect"
- Deux WC suspendus "Hammock" – abattant avec système douceur – système fixe "Geberit"
- Un meuble lavabo "Sleurs Free A" d'une valeur de 4.547,18 € TVAC comprenant deux colonnes, deux vasques, un tiroir, une armoire de toilette avec miroir, avec deux lampes et deux mitigeurs de la marque "HansGrohe"
- Un meuble lave-mains "Sanijura Primaro" et un robinet eau froide "Van Marcke Lana"
- Une arrivée et décharge pour un vidoir
- Une arrivée et décharge pour évier de cuisine et lave-vaisselle
- Un robinet d'eau froide extérieur façade arrière
- Une arrivée et décharge pour une machine à laver
- Un groupe hydrophore destiné à alimenter le robinet dans le garage, le robinet extérieur, et le WC du rez-de-chaussée
- Un raccordement à la chaudière
- Un raccordement au compteur

G. Installation électrique

- Parvis : 2 L en // à 1 direction + 1 bouton de sonnerie
- Hall d'entrée : 4 PL à 3 directions + 1 sonnerie + 1 prise de courant ordinaire + 1 détecteur de fumée
- WC : 1 PL à 1 direction
- Garage : 1 PL à 2 directions + 6 prises de courant ordinaires + 1 bouton poussoir pour la porte de garage
- Partie technique : 1 PL à 2 directions + 2 prises de courant ordinaires + 1 prise pour le séchoir + 1 prise pour la chaudière
- Cuisine : 1 PL à 2 directions + 1 PL en applique à 1 D + 1 prise de courant pour cuisinière électrique + 2 prises double + 4 prises ordinaires + 1 prise pour lave-vaisselle + 1 prise pour le four + 1 prise pour le four à microonde + 1 alimentation pour un volet
- Living : 1 PL à 1 direction + 1 PL à 2 directions + 2 prises de courant double + 3 prises de courant ordinaires + 1 prise TV + 1 prise téléphone + 1 prise pour l'ADSL + 1 alimentation pour un volet

Votre conseillère commerciale : **Jessica CORMAN** – J 0474/520.461

- Façade arrière : 2 PL en // à 1 direction + 1 prise de courant ordinaire
- Cage escalier rez/étage et dégagement : 2 PL en // à 5 directions + 1 détecteur de fumée
- SDB : 1 PL en applique au-dessus du lavabo + 1 PL à 1 direction + 1 PL avec spot encastré et étanche dans la douche + 2 prises de courant + 1 ventilo- convecteur de 2 KW + 1 alimentation pour un volet
- Chambres n° 01-02 : 1 double prise + 1 triple prise + 4 prises de courant ordinaires + 1 PL à 2 directions + 1 prise TV + 2 prises ADSL + 1 alimentation pour un volet
- Chambre n° 03 : 1 double prise + 1 triple prise + 4 prises de courant ordinaires + 1 PL à 2 directions + 1 prise TV + 2 prises ADSL + 2 alimentations pour un volet
- Rangement : 1 PL à 1 direction + 1 prise de courant ordinaire + 1 prise ADSL + 1 triple prise
- Combles : 2 PL en // à 2 directions + 2 prises de courant ordinaires
- Une prise pour machine à lessiver
- Un coffret avec fusibles automatiques en quantité suffisante
- Les prises (avec terre) sont prévues pour une puissance de 16 ampères
- Les tubages sont prévus encastrés dans les locaux plafonnés et apparents dans les locaux non plafonnés.
- La réception de l'installation est prévue par un organisme agréé
- Gainage vide sans câblage pour installation photovoltaïque (non prévue dans l'entreprise)
- Installation d'une alarme
- Une horloge astronomique
- Les appareils d'éclairage extérieur
- Les appareils d'éclairage dans les divers locaux

H. Chauffage par pompe à chaleur

- Une pompe à chaleur "Atlantic Alfea" extensa A.I. 5 KW R32 réversible (avec rafraîchissement)
- Chauffage par le sol dans le hall d'entrée, le WC, le séjour, la cuisine, le garage, le hall de nuit, le rangement et la SDB
- Une régulation par sonde extérieure
- Une résistance d'appoint (3 à 6 kwatt)
- Une commande à distance modulante est prévue dans le living pour le chauffage par le sol
- Tous les accessoires de sécurité sont prévus.

I. Menuiseries intérieures

- Un escalier composé d'une structure métallique avec limons découpés en Z poudrés noir, marches en chêne, vernies
- Portes intérieures à âme tubulaire avec placage chêne
- Une porte vitrée entre le hall d'entrée et le séjour

Votre conseillère commerciale : **Jessica CORMAN** – J 0474/520.461

- Une trappe d'accès aux combles avec escalier escamotable
- Cache-tuyaux
- Fourniture et placement d'un parquet "Quickstep Classic" avec plinthes assorties dans les trois chambres à coucher, le dressing, le rangement et le hall de nuit
- Les caisses à volets sont prévues en panneaux MDF
- Une armoire vestiaire dans le hall d'entrée d'une valeur de 1.880,34 € TVAC
- Ameublement de rangement dans le local technique d'une valeur de 6.857,92 € TVAC comprenant un vidoir intégré et un congélateur de la marque Bosch

J. Raccordements

Les raccordements à l'eau, chez Proximus et à l'électricité sont prévus dans l'entreprise

K. Aménagement des abords

- La terrasse et l'accès garage/porte d'entrée sont prévus en "Klinkers" d'une valeur de 18,15 €/m² TVAC
- Réalisation de la pelouse et plantation d'une haie

L. Décoration intérieure

- Pose d'une membrane en fibre de verre et mise en peinture au latex blanc de l'ensemble des plafonds des locaux plafonnés au rez-de-chaussée et à l'étage
- Pose d'une membrane en fibre de verre et mise en peinture au latex de l'ensemble des murs des divers locaux plafonnés au rez-de-chaussée et à l'étage
- Mise en peinture des murs et du plafond du local technique et du garage au latex blanc

M. Cuisine équipée

Fourniture et placement d'une cuisine équipée d'une valeur de 15.510,58 € TVAC comprenant un réfrigérateur, un four à micro-onde, un four multifonctions, une taque vitrocéramique, un lave-vaisselle de la marque Bosch ainsi qu'une hotte de la marque Novy

N. Panneaux photovoltaïques

Fourniture et placement de 24 panneaux photovoltaïques EXE SOLAR A-EXM 400 Wc Full Black et d'un onduleur SMA SB5.0 - triphasé

Votre conseillère commerciale : **Jessica CORMAN** – J 0474/520.461

2. Détail du prix (Tous frais compris)

DESCRIPTION Maison sur le lot 24	PRIX
Construction et quote-part infrastructure	433.394,68 €
TVA 21%	91.012,88 €
TOTAL Construction	524.407,57 €
Terrain de +/- 338 m ²	
Quote-part terrain	48.720,00 €
Droits d'enregistrement	6.308,84 €
TOTAL Terrain	55.028,84 €
Quote-part acte de dépôt	605,00 €
Frais de mesurage	1.028,50 €
Frais divers d'acte de vente	1.938,42 €
Honoraires du notaire sur la vente	3.278,06 €
TOTAL Frais TVAC	6.849,98 €

TOTAL Tous frais compris

586.286,39 €

EQUIPEMENTS INCLUS DANS LE PRIX

- ✓ Évacuation / Apport de terre
- ✓ Volets électriques
- ✓ Carrelages & faïences
- ✓ Système d'alarme
- ✓ Parquet
- ✓ Raccordements : eau, électricité,
- ✓ Aménagement des abords
- ✓ Cuisine équipée (18.510,58 € TVAC)
- ✓ 24 panneaux photovoltaïques
- ✓ Vestiaire sur mesure
- ✓ Décoration intérieure

Plus d'informations ?

Nous vous invitons à contacter
notre responsable commerciale

M^{me} Jessica CORMAN
☎ 0474/520.461