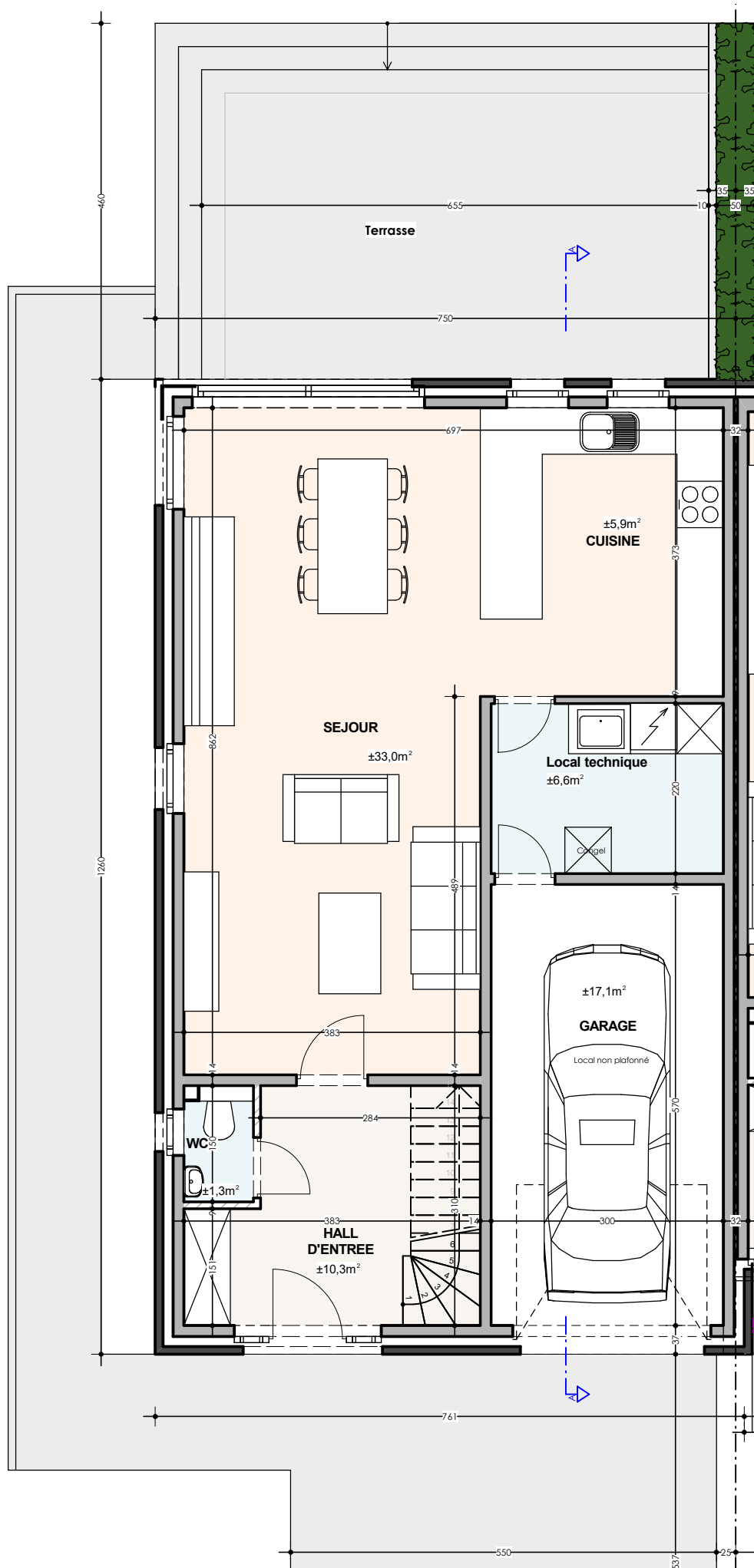


32

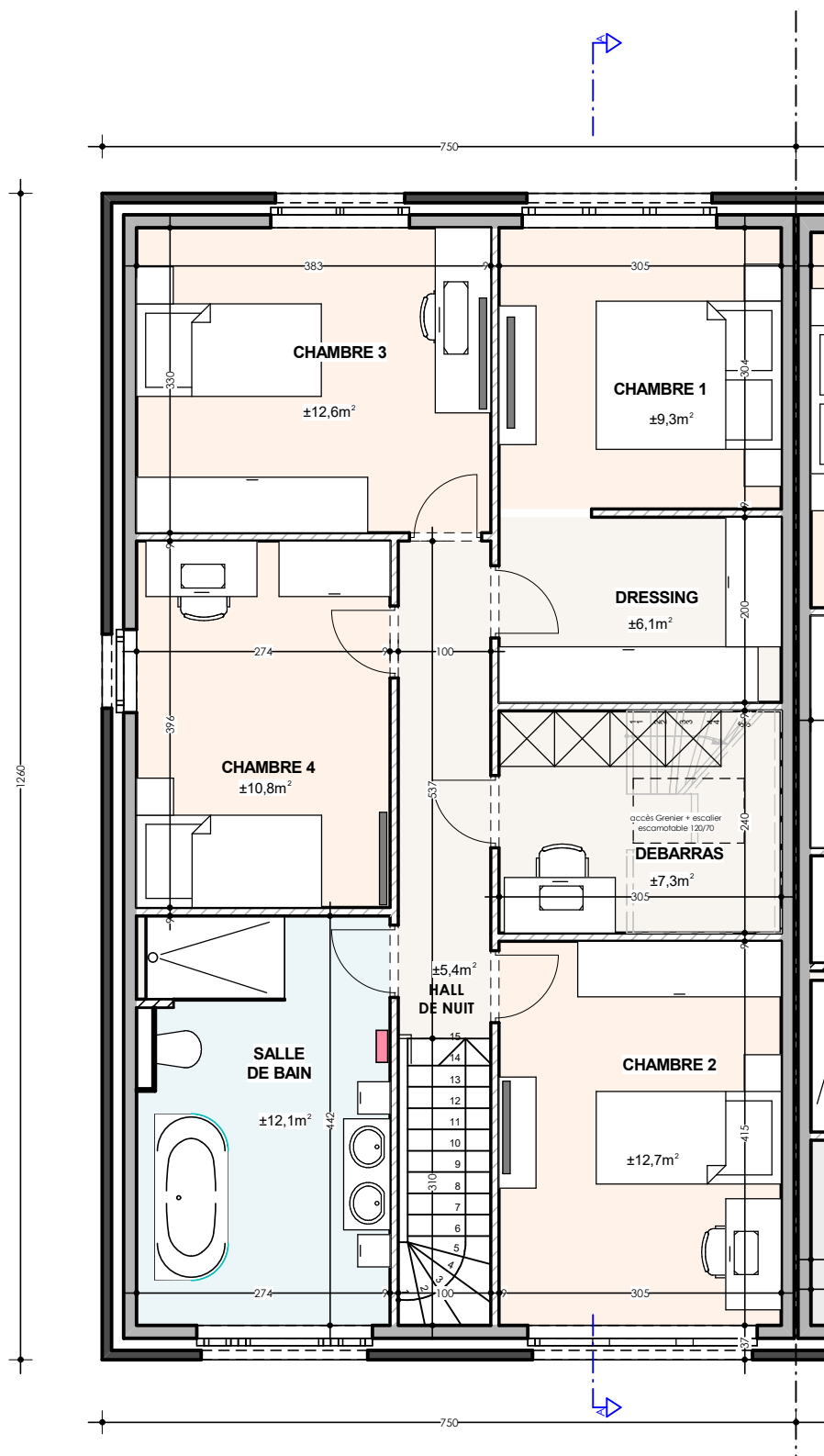
DOMAINE DE LA  
**Montagne Jaune**  
— Welkenraedt



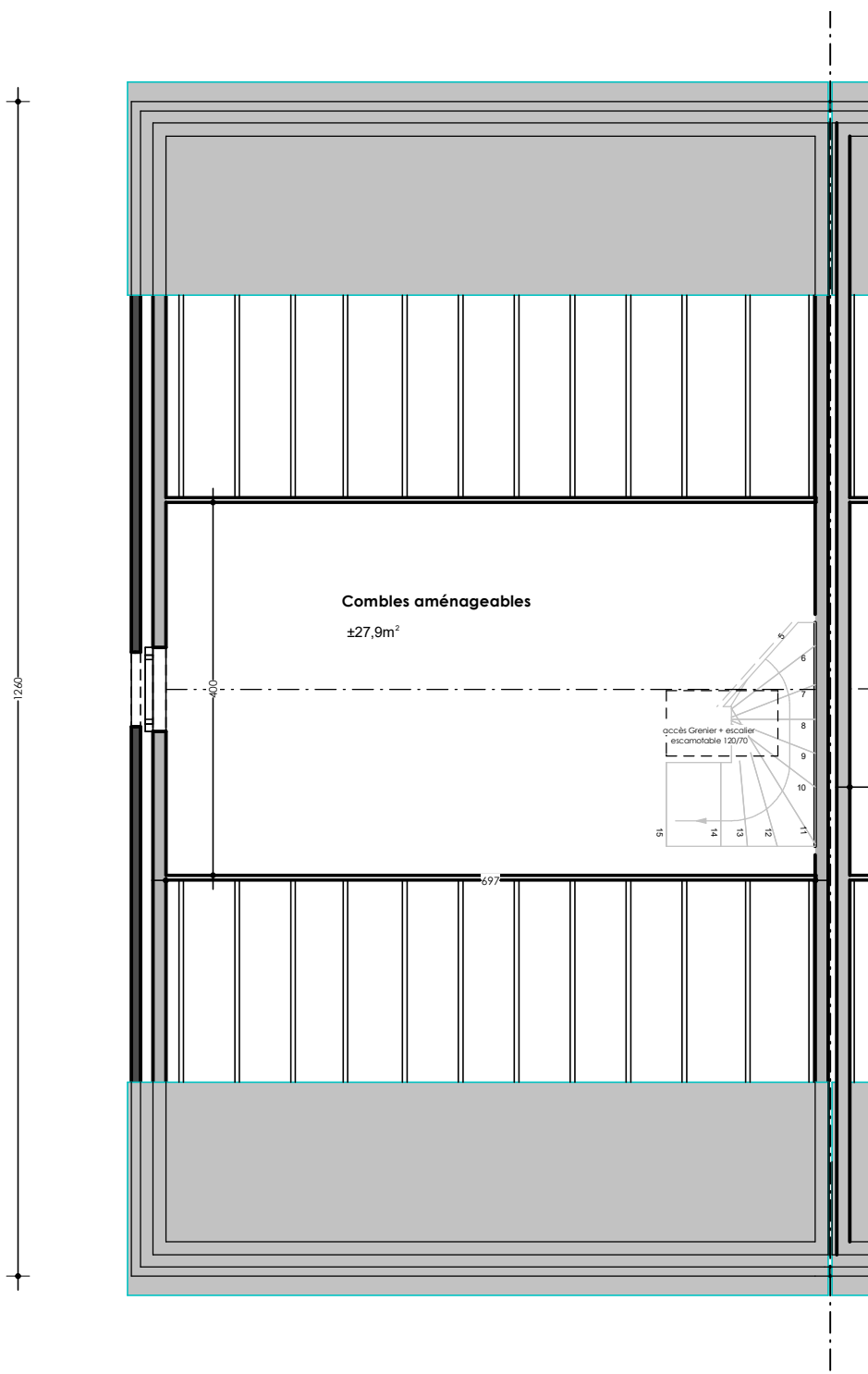


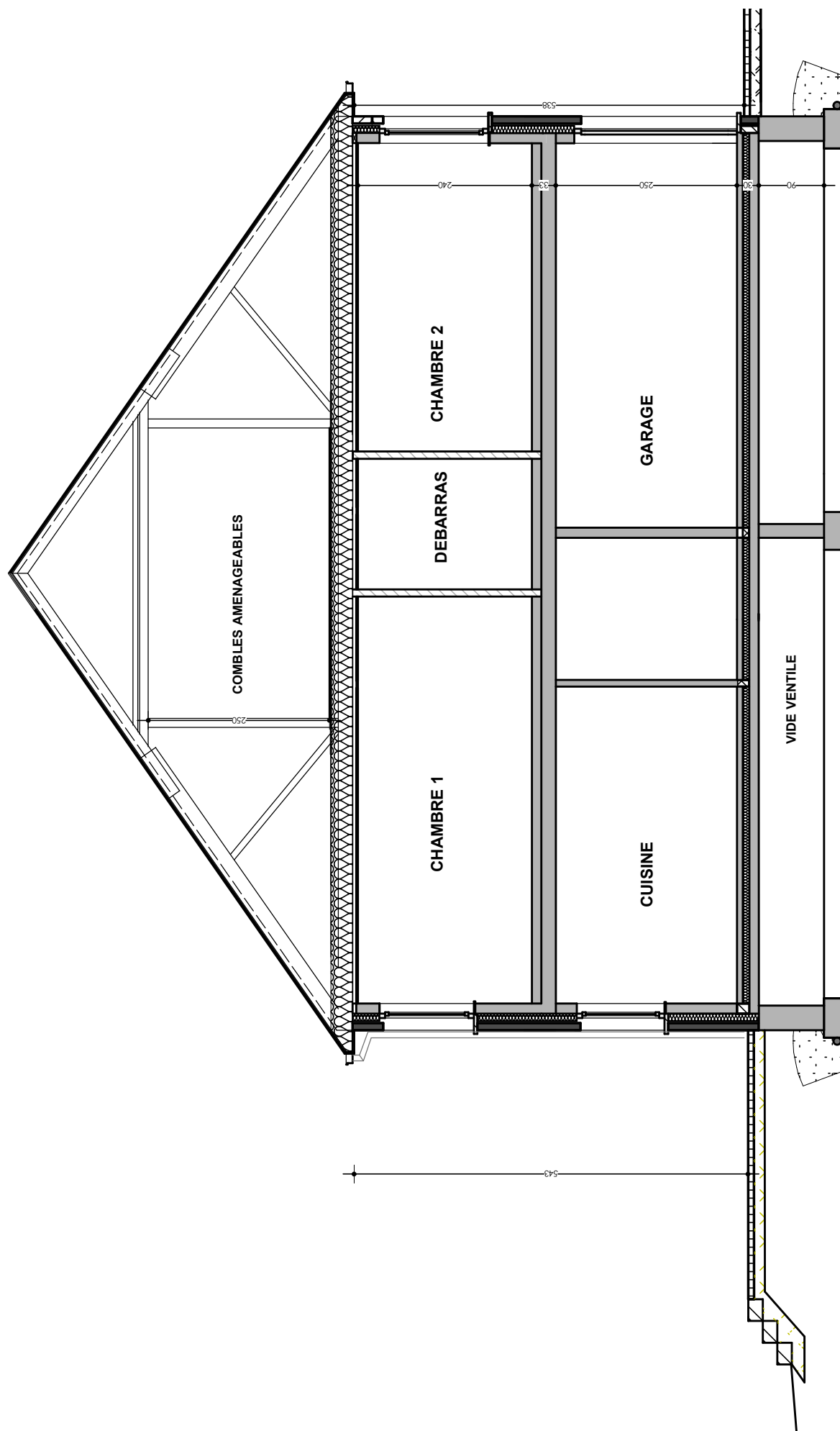


Maison 32 : Plan rez-de-chaussée

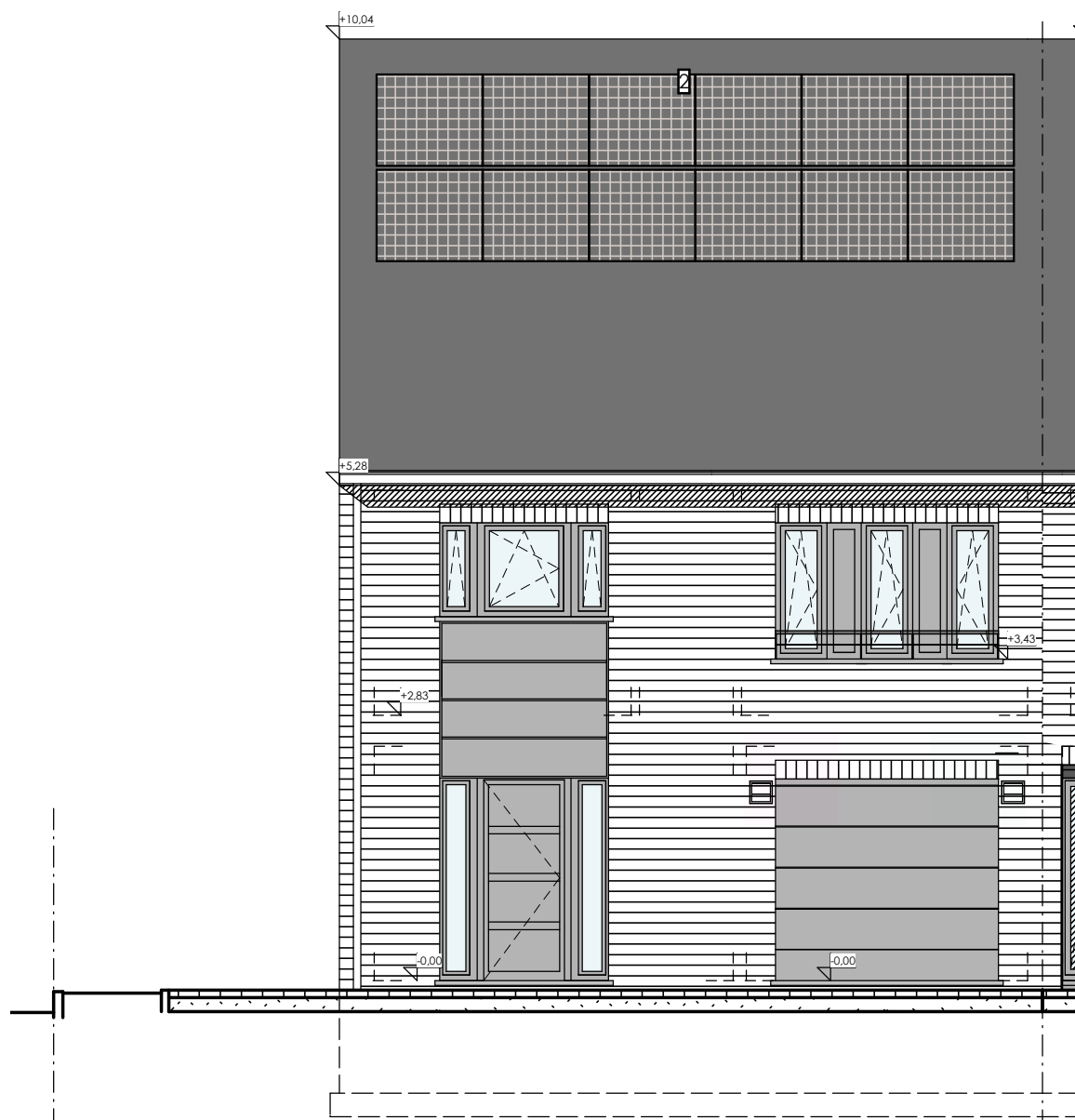


Maison 32 : Plan étage

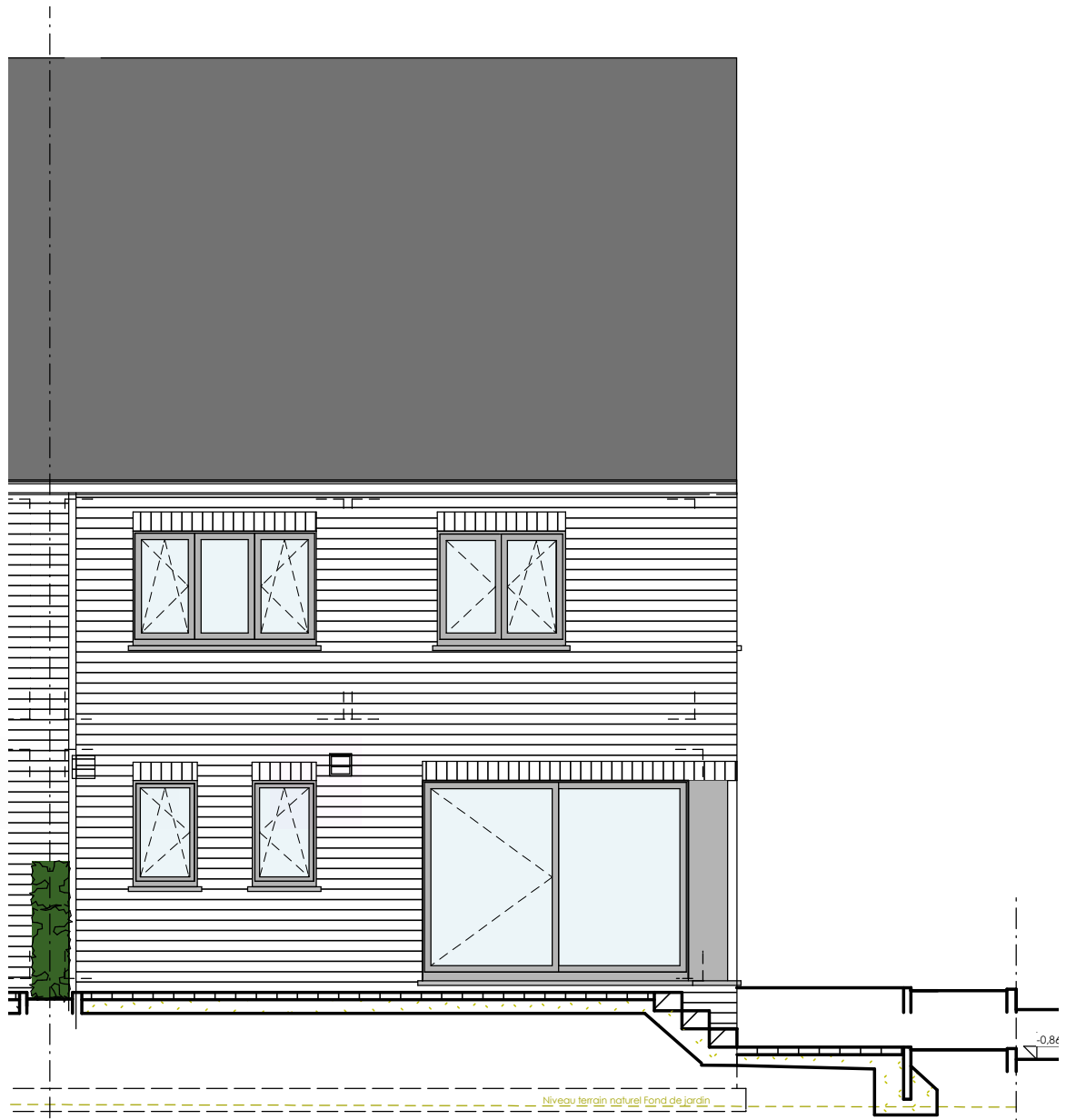




Maison 32 : Coupe AA

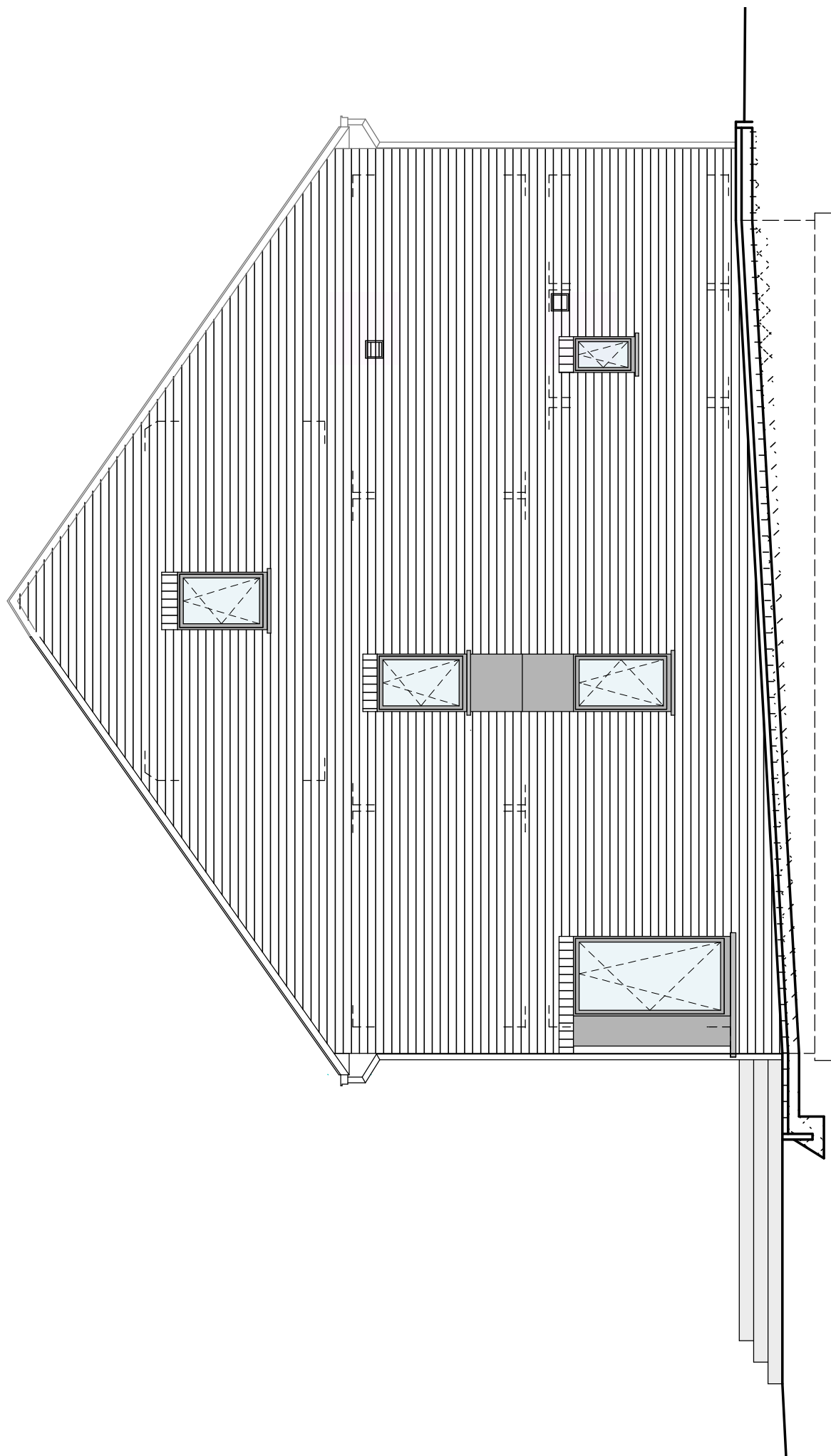


Maison 32 : Façade avant



**Maison 32 : Façade arrière**





Maison 32 : Façade latérale gauche

# Domaine de la Montagne Jaune

<b>1.</b>	<b>Descriptif technique.....</b>	<b>2</b>
A.	Gros œuvre.....	2
B.	Toiture.....	3
C.	Châssis.....	3
D.	Plafonnage.....	3
E.	Chapes et carrelages.....	3
F.	Installation sanitaire.....	4
G.	Installation électrique.....	4
H.	Chauffage au gaz.....	5
I.	Menuiseries intérieures.....	5
J.	Raccordements.....	6
K.	Aménagement des abords.....	6
L.	Panneaux photovoltaïques.....	6
<b>2.</b>	<b>Détail du prix (Tous frais compris).....</b>	<b>7</b>
<b>3</b>	<b>Options TVAC.....</b>	<b>8</b>

# 1. Descriptif technique

## A. Gros œuvre

---

- Déblais sur place ou évacués
- Nivellement des terres
- Tranchées de fondations
- Béton de fondations
- Raccordement à l'égout
- Canalisations
  - décharges en PVC de diamètre 110 mm
  - deux chambres de visite avec siphon disconnecteur
  - un sterfput dans le garage
  - une citerne bassin d'orage de 10.000 litres
  - aérations des vides ventilés en PVC
  - drainage autour des vides ventilés
- Maçonnerie des vides ventilés
  - blocs béton 34 cm, 19 cm ou 14 cm
- Cimentage, asphaltage et platon
- Hourdis sur vides ventilés
- Hourdis sur rez-de-chaussée
- Une taque d'accès aux vides ventilés
- Elévation mixte : blocs en béton de 14 cm + vide de 13 cm comprenant un panneau d'isolation thermique "Utherm Wall de chez Unilin" en mousse de polyuréthane de 10 cm + briques de parement "Vandersanden Toscane" ou équivalent
- Seuils et éléments décoratifs en pierre de taille suivant plans de l'architecte
- Murs mitoyens : blocs en béton de 14 cm + isolation "Isover Party Wall" de 2 x 2 cm + blocs béton 14 cm
- Murs de refends : blocs en béton de 14 ou 19 cm suivant plans des architectes
- Cloisons de refends : blocs en béton de 9 cm
- Aciers
- Fil de terre
- Protection contre l'humidité ascensionnelle
- Rejointoiement

Votre conseillère commerciale : **Jessica CORMAN** – ☎ 0474/520.461

## B. Toiture

---

- Fermes autoportantes sur le volume principal avec combles aménageables sur une zone de 4 m de large avec plancher en panneaux d'O.S.B. de 18 mm, vissés
- Couverture en tuiles de marque "Sneldek" de couleur noire
- Contre-gitage et isolation thermique de +/- 30 cm en fibres cellulosique "Isocell" sur les plafonds de l'étage
- Planches de faces et costières en bois recouvertes de profils en PVC blanc
- Dépassants de toiture avant et arrière en PVC de 30 cm de large
- Gouttières et tuyaux de descente en zinc

## C. Châssis

---

- En PVC bicolore "anthracite extérieur/blanc intérieur" de la marque "Kömmerling", suivant les dimensions reprises sur le projet.
- Une porte de garage sectionnelle "Hörmann RenoMatic 2024" à rainures M, à double paroi, isolée et, côté extérieur, dans la tonalité des châssis. Elle est pourvue d'un ouvre-porte électrique avec un bouton poussoir, de deux émetteurs, et d'un clavier codeur extérieur "Hörmann" rétroéclairé

## D. Plafonnage

---

- Murs : partout au rez-de-chaussée et à l'étage hormis dans le garage et le local technique
- Hourdis : plafonds des locaux du rez-de-chaussée hormis dans le garage et le local technique
- Gyplat : plafonds des locaux de l'étage

## E. Chapes et carrelages

---

- Isolation du plancher du rez-de-chaussée en mousse de polyuréthane de +/- 9 cm d'épaisseur
- Chapes armées dans les locaux du rez-de-chaussée et dans la SDB
- Chapes non armées dans les locaux de l'étage hormis la SDB
- Carrelages d'une valeur de 35,00 €/m<sup>2</sup> TVA comprise dans le hall d'entrée, le WC et dans le séjour/cuisine
- Carrelages d'une valeur de 35,00 €/m<sup>2</sup> TVA comprise dans la SDB
- Carrelages d'une valeur de 12,71 €/m<sup>2</sup> TVA comprise dans le garage et dans le local technique
- Faïences murales d'une valeur moyenne de 45,00 € TVAC/m<sup>2</sup> dans la SDB sur les murs intérieurs de la douche et sur les faces du muret prévu derrière la baignoire
- Plinthes en céramique assorties d'une valeur de 12,71 €/TVAC dans les locaux carrelés hormis dans la SDB et dans le garage
- Une face de baignoire carrelée

Votre conseillère commerciale : **Jessica CORMAN** – ☎ 0474/520.461

- Appuis intérieurs en pierre naturelle de type "Moleanos" dans les locaux plafonnés

## F. Installation sanitaire

---

- Une baignoire acrylique "Ideal Standard", modèle "Hotline Plus", avec un mitigeur thermostatique "Grohe - Grohtherm 1000"
- Un sol de douche carrelé avec robinetterie encastrée pour une douche pluie "Hansgrohe Crometta E240", avec douchette à main "Grohe Euphoria" et un mitigeur thermostatique "ShowerSelect"
- Deux WC suspendus "D-Neo Duravit" – abattant avec système douceur – système fixe "Geberit"
- Un meuble lave-mains "Sanijura Primaro" et un robinet eau froide "Van Marcke Lana"
- Une arrivée et décharge pour un lavabo
- Un vidoir "Nicoll" en propylène avec un mélangeur cuisine E.C. et E.F.
- Une arrivée et décharge pour évier de cuisine et lave-vaisselle
- Un robinet d'eau froide extérieur façade arrière
- Une arrivée et décharge pour une machine à laver
- Un groupe hydrophore destiné à alimenter le robinet dans le garage, le robinet extérieur, et le WC du rez-de-chaussée
- Un raccordement à la chaudière
- Un raccordement au compteur

## G. Installation électrique

---

- Parvis : 2 PL en // à 1 direction + 1 bouton de sonnerie
- Hall d'entrée : 1 PL à 3 directions + 1 prise de courant ordinaire + 1 détecteur de fumée
- WC : 1 PL à 1 direction
- Garage : 1 PL à 2 directions + 4 prises de courant ordinaires + 1 prise double + 1 bouton poussoir pour la porte de garage + 1 alimentation pour la centrale d'une alarme
- Local technique : 1 PL à 2 directions + 1 prise pour un séchoir + 1 prise pour une machine à laver + 1 prise pour une chaudière + 2 prises de courant ordinaires
- Cuisine : 1 PL à 2 directions + 2 PL en applique à 1 D + 1 prise de courant pour cuisinière électrique + 2 prises doubles + 1 prise ordinaire + 1 prise pour lave-vaisselle + 1 prise pour un four à microonde + 1 prise pour un four + 1 prise pour une hotte + 1 prise pour un frigo
- Living : 1 PL à 1 direction + 1 PL à 2 directions + 2 prises de courant double + 3 prises de courant ordinaires + 1 prise TV + 2 prises ADSL + 1 tubage avec câblage pour le thermostat + 1 sonnerie
- Façade arrière : 1 PL à 1 direction + 1 prise de courant ordinaire
- Cage escalier rez/étage et dégagement : 2 PL en // à 5 directions + 1 détecteur de fumée

Votre conseillère commerciale : **Jessica CORMAN** – ☎ 0474/520.461

- SDB : 1 PL en applique au-dessus du lavabo + 1 PL à 1 direction + 1 spot encastré & étanche dans la douche + 3 prises de courant ordinaires
- Chambre n° 01 : 1 double prise + 3 prises de courant ordinaires + 1 PL à 2 directions + 1 prise TV + 1 prise ADSL
- Dressing : 3 PL en // à 1 direction + 1 prise de courant ordinaire
- Chambres n° 02-03-04 : 1 double prise + 3 prises de courant ordinaires + 1 PL à 2 directions + 1 prise TV + 1 prise ADSL
- Débarras : 1 PL + 2 prises de courant ordinaires
- Combles : 2 PL en // à 2 directions + 1 prise de courant ordinaire + 1 gainage vide sans câblage(s) pour future installation électrique
- Un coffret avec fusibles automatiques en quantité suffisante
- Les prises (avec terre) sont prévues pour une puissance de 16 ampères
- Les tubages sont prévus encastrés dans les locaux plafonnés et apparents dans les locaux non plafonnés.
- La réception de l'installation est prévue par un organisme agréé
- Gainage vide, sans câblage, pour installation photovoltaïque
- Installation d'une alarme

## H. Chauffage au gaz

---

- Une chaudière murale à condensation de la marque "Bulex Thema Condens F25/30" pour le chauffage central et la production d'eau chaude sanitaire
- Chauffage par le sol dans le hall d'entrée, le WC, le séjour et la cuisine
- Un radiateur dans la SDB
- Quatre alimentations pour un radiateur dont une par chambre à coucher
- Une commande à distance modulante est prévue dans le living pour le chauffage par le sol
- Une sonde extérieure
- Tous les accessoires de sécurité sont prévus.

## I. Menuiseries intérieures

---

- Un escalier en hêtre, vernis, sans contremarches, avec une rampe composée d'une main courante en hêtre et de trois lisses en inox
- Portes intérieures en mélaminé à âme tubulaire avec placage bois ou laquées en blanc
- Cache-tuyaux
- Fourniture et placement d'une trappe d'accès aux combles avec un escalier escamotable

Votre conseillère commerciale : **Jessica CORMAN** – ☎ 0474/520.461

## J. Raccordements

---

Les raccordements à l'eau, au gaz, chez Proximus et à l'électricité sont prévus dans l'entreprise.

## K. Aménagement des abords

---

- L'accès garage/porte d'entrée et le piétonnier latéral et la terrasse de sont prévus avec un empierrement
- Réalisation de la pelouse et plantation d'une haie

## L. Panneaux photovoltaïques

---

Fourniture et placement de panneaux photovoltaïques TRINA 445 Full Black pour une production de +/- 5 kWc et d'un onduleur Huawei-sun2000-6KTL-M1

## 2. Détail du prix (Tous frais compris)

### DESCRIPTION - Maison sur le lot 32

### PRIX

Construction et quote-part infrastructure	372.948,53 €
TVA 21%	78.319,19 €

TOTAL	451.267,72 €
-------	--------------

Terrain de +/- 324 m²	
Quote-part terrain	59.319,05 €
Droits d'enregistrement	7.977,38 €

TOTAL	67.296,43 €
-------	-------------

Quote-part acte de dépôt	605,00 €
Frais de mesurage	1.028,50 €
Frais divers d'acte de vente	1.938,42 €
Honoraires du notaire sur la vente	3.060,26 €
TOTAL Frais TVAC	6.632,18 €

**TOTAL Tous frais compris**

**525.196,33 €**

Liste non exhaustive d'options éventuelles sur la page suivante

### EQUIPEMENTS INCLUS DANS LE PRIX

- ✓ Évacuation / Apport de terre
- ✓ Système d'alarme
- ✓ Raccordements : eau, gaz, électricité, Proximus
- ✓ Carrelages et faïences
- ✓ Panneaux photovoltaïques

### Plus d'informations ?

Nous vous invitons à contacter  
notre responsable commerciale

**M<sup>me</sup> Jessica CORMAN**  
**0474/520.461**



### 3. Options TVAC (\*)

#### DESCRIPTION

Prix TVA 21 %  
comprise

#### Carrelages

Fourniture et placement de plinthes en céramique dans le garage et dans le local technique	675,18 €
Faïences murales sur toute la hauteur des murs dans la SDB	3.786,89 €

#### Chauffage

Fourniture et placement de 4 radiateurs dont un par chambre à coucher	2.468,40 €
---	------------

#### Ameublement

Fourniture et placement d'une cuisine équipée "Neptune C" comprenant un réfrigérateur, un four, un four à micro-ondes, un lave-vaisselle de la marque Bosch ainsi qu'une taque à induction et une hotte de la marque Novy	17.761,40 €
Un meuble lavabo "Sleurs Atmoz" comprenant deux colonnes, un tiroir, deux vasques, une armoire de toilette avec miroir et avec deux lampes, deux mitigeurs de la marque "Hansgrohe"	3.564,42 €

#### Décoration intérieure

Pose d'une membrane en fibre de verre lisse et mise en peinture au latex sur les plafonds des divers locaux plafonnés	5.977,87 €
Fourniture et placement de papiers peints d'une valeur moyenne de 32,00 €/rlx TVAC dans les divers locaux plafonnés hormis dans la SDB	8.966,47 €
Mise en peinture au latex blanc des murs et du plafond du garage et du local technique	1.257,43 €

#### Parquet

Fourniture et pose d'un parquet "Quickstep Classic" avec plinthes assorties dans les divers locaux de l'étage hormis dans la SDB	6.100,47 €
--	------------

#### Aménagement des abords

Fourniture et placement, en lieu et place de l'empierrement prévu, de pavés béton d'une valeur de 18,15 €/m <sup>2</sup> TVA pour la terrasse, le piétonnier latéral et l'accès garage/porte d'entrée pour une superficie de +/- 86 m <sup>2</sup>	16.133,32 €
--	-------------

(\*) le prix des options est donné à titre indicatif.

Votre conseillère commerciale : Jessica CORMAN – ☎ 0474/520.461