

36

DOMAINE DE LA
Montagne Jaune
— Welkenraedt





Maison 36



Rue de la Liberte - 4840 Welkenraedt



Caractéristiques Principales

Surface Habitable	148 m²	Surface Terrain	350 m²	Nombre Salle De Bains	1
Nombre De Chambres	4	Nombre De Façades	3	Garage	oui
Jardin	oui	Parking	oui	Terrasse	oui
Surface De Terrasse 1	30 m²	Nombre D'étages	1		

Intérieur

Salle De Bain 1	12.1 m²	Nbre De Toilette(S)	2	Chambre 1	14.1 m²
Chambre 2	13 m²	Chambre 3	11.5 m²	Chambre 4	8.9 m²
Salle De Séjour	31.1 m²	Cuisine	11.8 m²	Bureau	5.5 m²
Type De Cuisine	amer. super-équ...	Double Vitrage	isol. thermique	Chauffage	gaz
Sdb	douche et bain	Éclairage	oui	Panneaux Solaires	12
Châssis	pvc	Type De Panneaux Sola...	photovoltaïque	Volets	pvc
Alarme	oui	Détecteur Incendie	oui	Nombre De Garage	1
Parking(S) Extérieur	1	Grenier	oui	Type De Grenier	possibilité d'éq...
Revêtement De Sol Des...	parquet	Type De Revêtement D...	carrelages		

Extérieur

Largeur De Façade	7.5 m	Citerne D'eau - Capacité	7500 l	Égouts	oui
Électricité	oui	Gaz	oui	Câbles Téléphoniques	oui
Eau	oui				

À Proximité

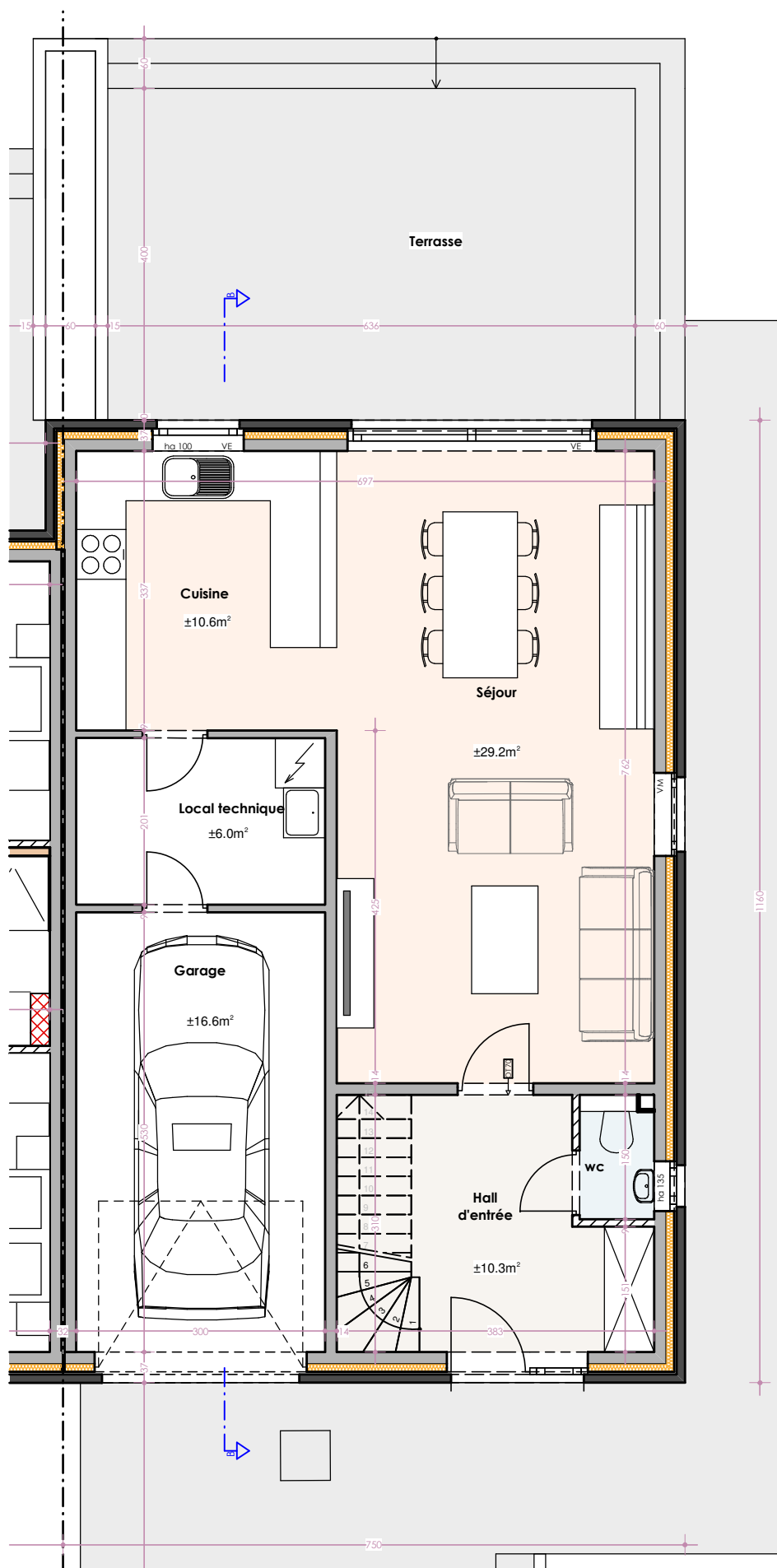
Magasins	400 m	Écoles	150 m	Transports En Commun	650 m
Autoroute	3000 m	Gare	650 m		

Retrouvez le **détail de prix tous frais compris** en dernière page de ce dossier.

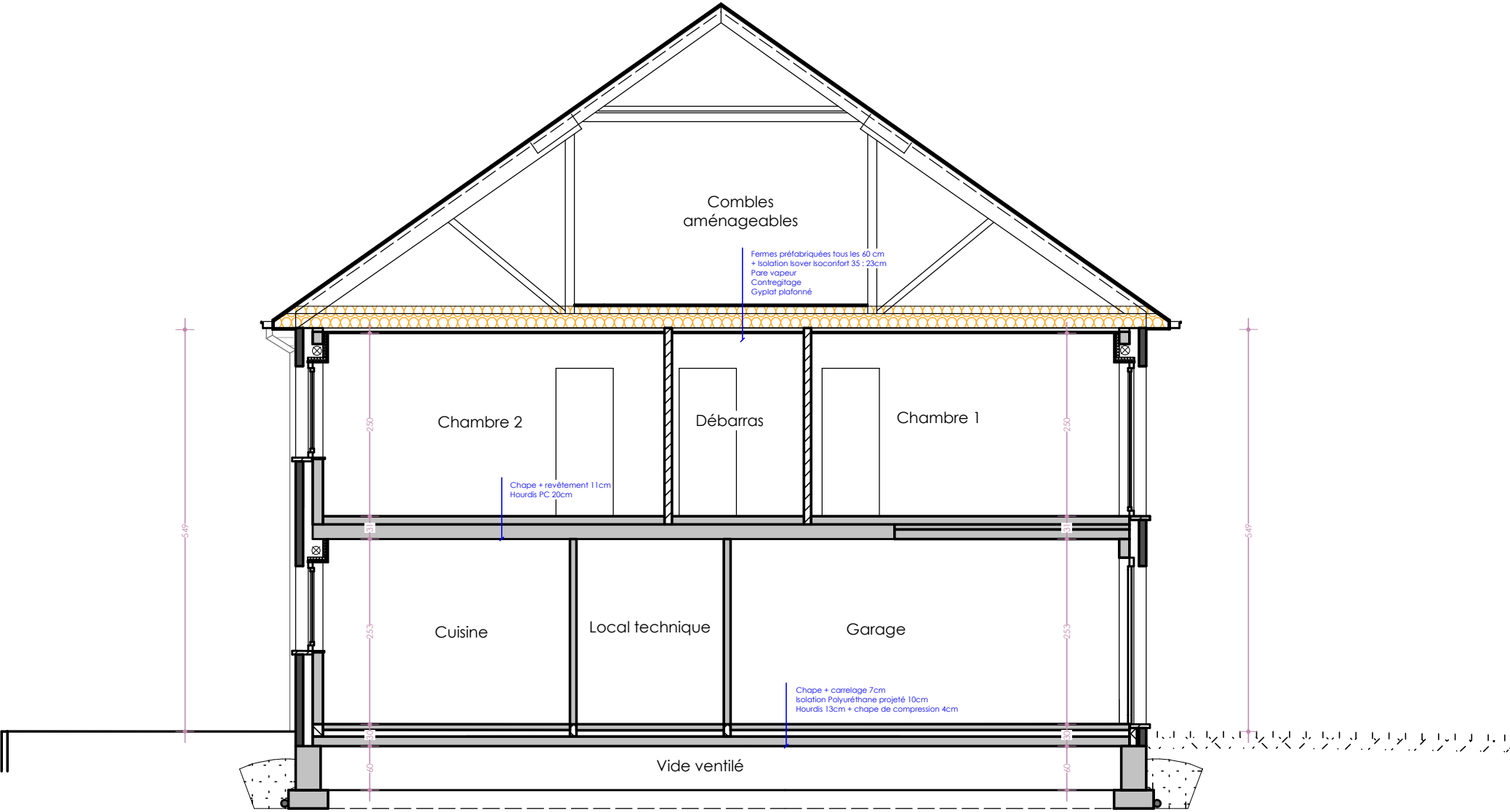


Implantation





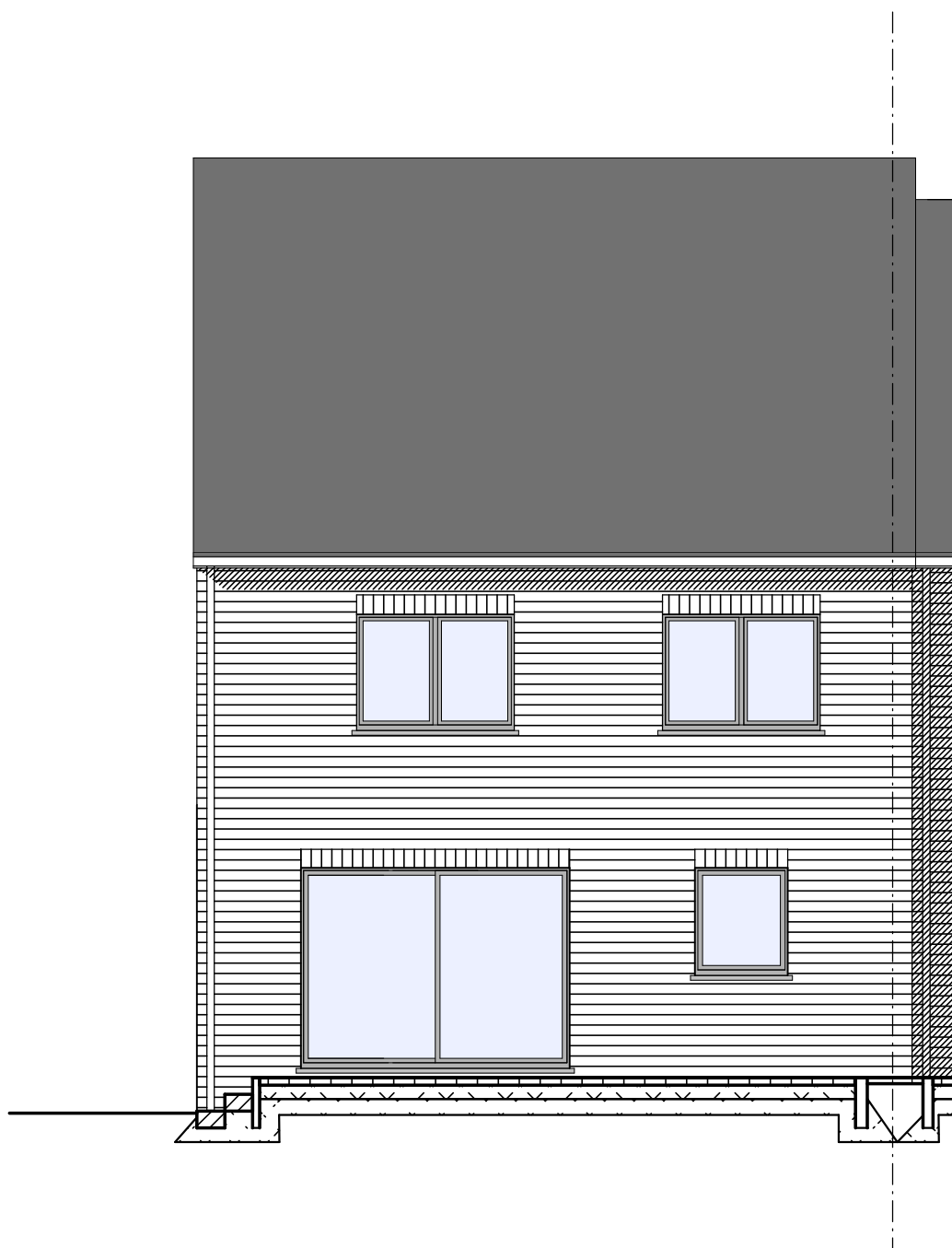
Maison 36 rez de chaussée



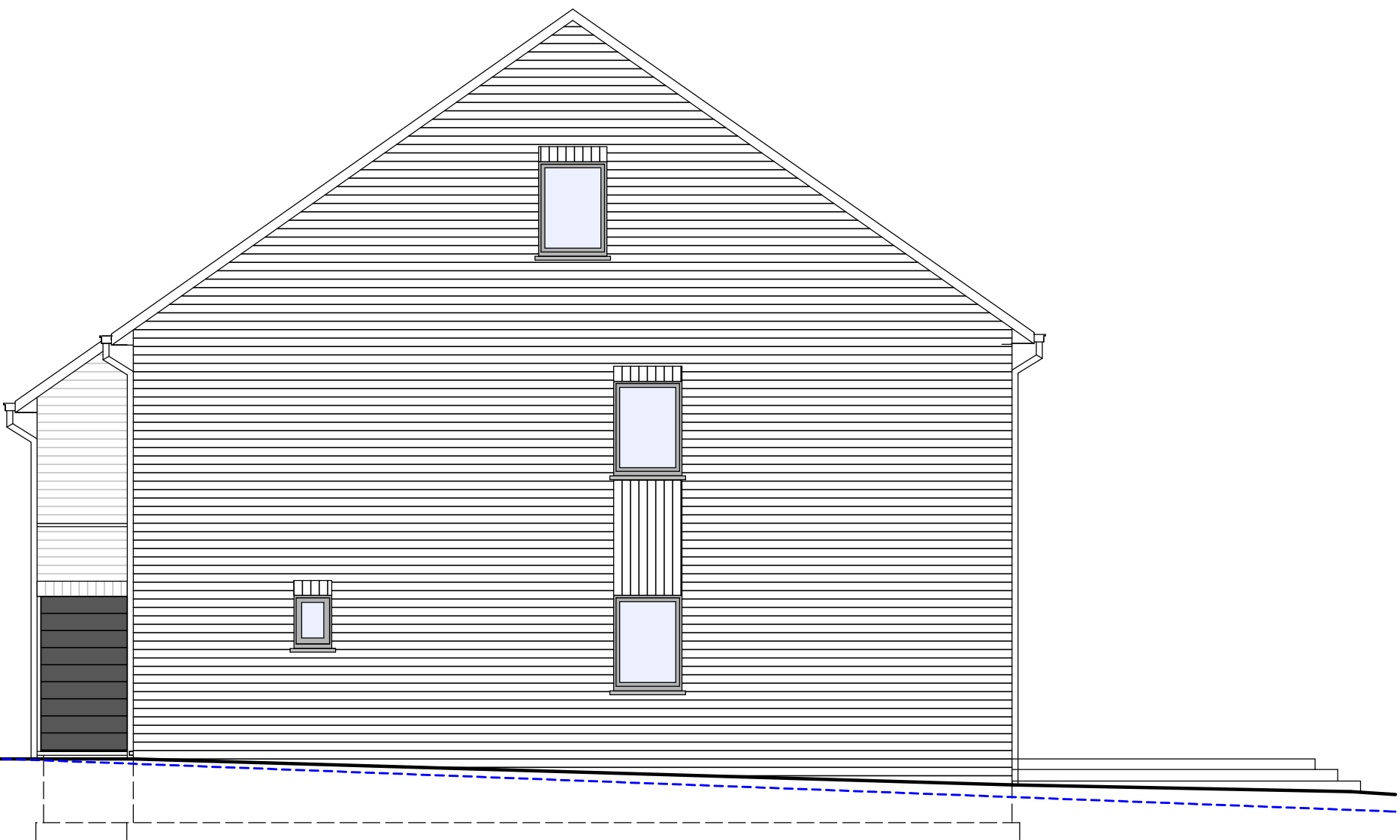
Coupe BB : Maison 36



Maison 36 face avant



Maison 36 face arrière



Maison 36 face lat Droite

Domaine de la Montagne Jaune

1.	Descriptif technique.....	2
A.	Gros œuvre.....	2
B.	Toiture.....	3
C.	Châssis.....	3
D.	Plafonnage.....	3
E.	Chapes et carrelages.....	3
F.	Installation sanitaire.....	4
G.	Installation électrique.....	4
H.	Chauffage au gaz.....	5
I.	Menuiseries intérieures.....	5
J.	Raccordements.....	6
K.	Aménagement des abords.....	6
L.	Décoration intérieure.....	6
M.	Cuisine équipée.....	6
N.	Panneaux photovoltaïques.....	6
2.	Détail du prix (Tous frais compris).....	7

1. Descriptif technique

A. Gros œuvre

- Déblais sur place ou évacués
- Nivellement des terres
- Tranchées de fondations
- Béton de fondations
- Raccordement à l'égout
- Canalisations
 - décharges en PVC de diamètre 110 mm
 - deux chambres de visite avec siphon disconnecteur
 - un sterfput dans le garage
 - une citerne bassin d'orage de 7.500 litres
 - aérations des vides ventilés en PVC
 - drainage autour des vides ventilés
- Maçonnerie des vides ventilés
 - blocs béton 34 cm, 19 cm ou 14 cm
- Cimentage, asphaltage et platon
- Hourdis sur vides ventilés
- Hourdis sur rez-de-chaussée
- Une taque d'accès aux vides ventilés
- Elévation mixte : blocs en béton de 14 cm + vide de 13 cm comprenant un panneau d'isolation thermique "Utherm Wall de chez Unilin" en mousse de polyuréthane de 10 cm + briques de parement "Vandersanden Vieux Blanckaert"
- Seuils et éléments décoratifs en pierre de taille suivant plans de l'architecte
- Murs mitoyens : blocs en béton de 14 cm + isolation "Isover Party Wall" de 2 x 2 cm + blocs béton 14 cm
- Murs de refends : blocs en béton de 14 ou 19 cm suivant plans des architectes
- Cloisons de refends : blocs d'argex ou en béton de 9 cm
- Aciers
- Fil de terre
- Protection contre l'humidité ascensionnelle
- Rejointoiement

Votre conseillère commerciale : **Jessica CORMAN** – J 0474/520.461

B. Toiture

- Fermes autoportantes sur le volume principal avec combles aménageables sur une zone de 4 m de large avec plancher en panneaux d'O.S.B. de 18 mm, vissés
- Couverture en tuiles de marque "Sneldek" de couleur noire
- Contre-gitage et isolation thermique de +/- 30 cm en fibres cellulosique "Isocell" sur les plafonds de l'étage
- Planches de faces et costières en bois recouvertes de profils en PVC blanc
- Dépassants de toiture avant et arrière en PVC de 30 cm de large
- Gouttières et tuyaux de descente en zinc

C. Châssis

- En PVC bicolore "anthracite extérieur/blanc intérieur" de la marque "Kömmerring", suivant les dimensions reprises sur le projet.
- Une porte de garage sectionnelle "Hörmann LPU 40" à rainures M, à double paroi, isolée, laquée côté extérieur dans la teinte des châssis. Elle est pourvue d'un ouvre-porte électrique et d'un clavier codeur extérieur Hörmann rétroéclairé
- Les volets suivant les mentions "VM" ou "VE" sur les plans

D. Plafonnage

- Murs : partout au rez-de-chaussée et à l'étage hormis dans le garage et la partie technique
- Hourdis : plafonds des locaux du rez-de-chaussée hormis le garage et la partie technique
- Gyplat : plafonds des locaux de l'étage

E. Chapes et carrelages

- Isolation du plancher du rez-de-chaussée en mousse de polyuréthane de +/- 9 cm d'épaisseur
- Chapes armées dans les locaux du rez-de-chaussée et dans la SDB
- Chapes non armées dans les locaux de l'étage hormis la SDB
- Carrelages d'une valeur de 66,50 €/m² TVA comprise – format 90/90 dans le hall d'entrée, le WC, la cuisine et le living
- Carrelages d'une valeur de 70,00 €/m² TVA comprise dans la SDB
- Carrelages d'une valeur de 12,71 €/m² TVA comprise dans la partie technique et dans le garage
- Faiences murales d'une valeur moyenne de 75,00 € TVAC/m² - format 45/90 dans la SDB sur toute la hauteur

Votre conseillère commerciale : **Jessica CORMAN** – ☎ 0474/520.461

- Plinthes en céramique assorties d'une valeur de 13,00 €/TVAC dans les locaux carrelés hormis dans la SDB, le local technique et le garage
- Appuis intérieurs en pierre naturelle de type "Moleanos" dans les locaux plafonnés
- Une face de baignoire carrelée

F. Installation sanitaire

- Une baignoire acrylique "Ideal Standard", modèle "Hotline Plus", avec un mitigeur thermostatique "Grohe - Grohtherm 1000"
- Un sol de douche carrelé avec robinetterie encastrée pour une douche pluie "Hansgrohe Crometta E240", avec douchette à main "Grohe Euphoria" et un mitigeur thermostatique "ShowerSelect"
- Deux WC suspendus "Hammock" – abattant avec système douceur – système fixe "Geberit"
- Un meuble lavabo "Sleurs FreeA" d'une valeur de 3.945,81 € TVAC comprenant un tiroir deux colonnes, deux vasques, une armoire de toilette avec miroir et avec deux lampes, deux mitigeurs de la marque "HansGrohe"
- Un meuble lave-mains "Sanijura Primaro" et un robinet eau froide "Van Marcke Lana"
- Un vidoir "Nicoll" en propylène avec un mélangeur cuisine E.C. et E.F.
- Une arrivée et décharge pour évier de cuisine et lave-vaisselle
- Un robinet d'eau froide extérieur façade arrière
- Une arrivée et décharge pour une machine à laver
- Un groupe hydrophore destiné à alimenter le robinet dans le garage, le robinet extérieur, et le WC du rez-de-chaussée
- Un raccordement à la chaudière
- Un raccordement au compteur

G. Installation électrique

- Parvis : 2 PL en // à 1 direction + 1 bouton de sonnerie
- Hall d'entrée : 1 PL à 3 directions + 1 prise de courant ordinaire + 1 détecteur de fumée
- WC : 1 PL à 1 direction
- Garage : 1 PL à 2 directions + 6 prises de courant ordinaires + 1 bouton poussoir pour la porte de garage + 1 alimentation pour la centrale d'une alarme
- Local technique : 1 PL à 2 directions + 2 prises de courant ordinaires + 1 prise pour la chaudière + 1 prise pour le séchoir
- Cuisine : 1 PL à 2 directions + 1 PL en applique à 1 D + 1 prise de courant pour cuisinière électrique + 2 prises double + 4 prises ordinaires + 1 prise pour lave-vaisselle + 1 prise pour un four à microonde + 1 prise pour un four + 1 alimentation pour le volet de fenêtre

Votre conseillère commerciale : **Jessica CORMAN** – ☎ 0474/520.461

- Living : 1 PL à 1 direction + 1 PL à 2 directions + 2 prises de courant double + 3 prises de courant ordinaires + 1 prise TV + 1 prise téléphone + 1 prise ADSL + 1 tubage avec câblage pour le thermostat+ 1 alimentation pour le volet de la porte-fenêtre arrière + 1 sonnerie
- Façade arrière : 2 PL en // à 1 direction + 1 prise de courant ordinaire
- Cage escalier rez/étage et dégagement : 2 PL en // à 4 directions + 1 détecteur de fumée + 1 sonnerie (avec interrupteur)
- SDB : 1 PL en applique au-dessus du lavabo + 1 PL à 1 direction + 1 spot encastré & étanche dans la douche + 2 prises de courant ordinaires + 1 ventilo-convecteur de 2 KW
- Chambres (x4) : 1 triple prise + 4 prises de courant ordinaires + 1 PL à 1 direction + 1 prise TV + 1 prise ADSL
- Combles : 2 PL en // à 2 directions + 2 prises de courant ordinaires
- Une prise pour machine à lessiver
- Un coffret avec fusibles automatiques en quantité suffisante
- Les prises (avec terre) sont prévues pour une puissance de 16 ampères
- Les tubages sont prévus encastrés dans les locaux plafonnés et apparents dans les locaux non plafonnés.
- La réception de l'installation est prévue par un organisme agréé
- Gainage vide, sans câblage, pour installation photovoltaïque
- Installation d'une alarme
- Une horloge astronomique pour l'éclairage extérieur à l'avant
- Les appareils d'éclairage à l'extérieur
- Les appareils d'éclairage dans les divers locaux

H. Chauffage au gaz

- Une chaudière murale à condensation de la marque "Bulex Théma Condens F25/30" pour le chauffage central et la production d'eau chaude sanitaire
- Chauffage par le sol dans le hall d'entrée, le WC, le séjour et la cuisine
- Une commande à distance modulante est prévue dans le living pour le chauffage par le sol
- Une sonde extérieure
- Tous les accessoires de sécurité sont prévus.
- L'installation est de type bitube
- Les tuyauteries se situent en chape, elles sont en polyéthylène

I. Menuiseries intérieures

- Un escalier en chêne, vernis, sans contremarches, avec rampe composée d'une main courante en chêne et de 3 fuseaux lisses inox diamètre 21 mm

Votre conseillère commerciale : **Jessica CORMAN** – ☎ 0474/520.461

- Portes intérieures en mélaminé à âme tubulaire laquées en blanc
- Une trappe d'accès aux combles avec escalier escamotable
- Cache-tuyaux
- Les caisses à volets sont prévues en panneaux MDF
- Fourniture et pose d'un parquet "Quickstep Classic" avec plinthes assorties dans les divers locaux de l'étage hormis dans la SDB
- Une armoire/placard vestiaire dans le hall d'entrée d'une valeur de 2.691,04 € TVAC

J. Raccordements

Les raccordements à l'eau, au gaz, chez Proximus et à l'électricité sont prévus dans l'entreprise.

K. Aménagement des abords

- L'accès garage/porte d'entrée, le piétonnier latéral et la terrasse sont prévus avec des "Klinkers" d'une valeur de 18,15 €/m² TVAC
- Réalisation de la pelouse et plantation d'une haie

L. Décoration intérieure

- Pose d'une membrane en fibre de verre sur les plafonds des locaux plafonnés et mise en peinture de ces derniers au latex blanc
- Pose d'une membrane en fibre de verre sur les murs des divers locaux plafonnés hormis dans la SDB et mise en peinture de ces derniers au latex
- Mise en peinture des murs et du plafond du local technique et du garage

M. Cuisine équipée

Fourniture et placement d'une cuisine équipée d'une valeur de 18.689,96 € TVAC comprenant un réfrigérateur, un four à micro-onde, un four multifonctions, une taque vitrocéramique, un lave-vaisselle de la marque Bosch ainsi qu'une hotte de la marque Novy

N. Panneaux photovoltaïques

Fourniture et placement de 12 panneaux photovoltaïques EXE SOLAR A-EXM 4053 Wc Full Black et d'un onduleur SMA SB4.0 ou équivalent

Votre conseillère commerciale : **Jessica CORMAN** – 📞 0474/520.461

2. Détail du prix (Tous frais compris)

DESCRIPTION - Maison sur le lot 36	PRIX
Construction et terrain de +/- 400 m²	498.780,45 €
TVA 21%	104.743,89 €
TOTAL Construction	603.524,34 €
Quote-part acte de dépôt	605,00 €
Frais de mesurage	1.028,50 €
Frais divers d'acte de vente	1.938,42 €
Honoraires du notaire sur la vente	3.520,06 €
TOTAL Frais TVAC	7.091,98 €
TOTAL Tous frais compris	610.616,32 €

EQUIPEMENTS INCLUS DANS LE PRIX

- ✓ Évacuation / Apport de terre
- ✓ Volets mécaniques
- ✓ Carrelages & faïences
- ✓ Système d'alarme
- ✓ Parquet
- ✓ Raccordements : eau, gaz, électricité, Proximus
- ✓ Aménagement des abords
- ✓ Décoration intérieure
- ✓ Cuisine équipée (20.560,32 € TVAC)
- ✓ Vestiaire sur mesure
- ✓ 12 panneaux photovoltaïques

Plus d'informations ?

Nous vous invitons à contacter
notre responsable commerciale

M^{me} Jessica CORMAN
0474/520.461