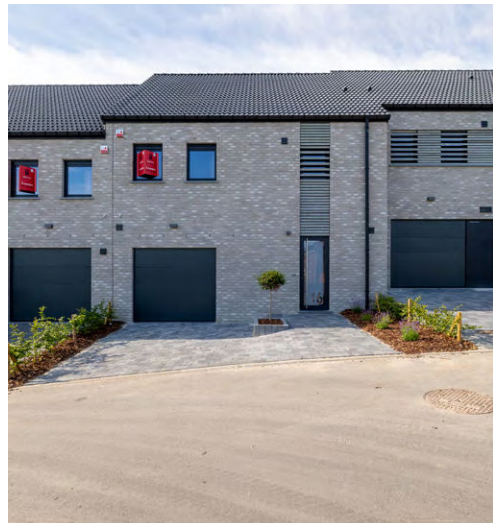


05

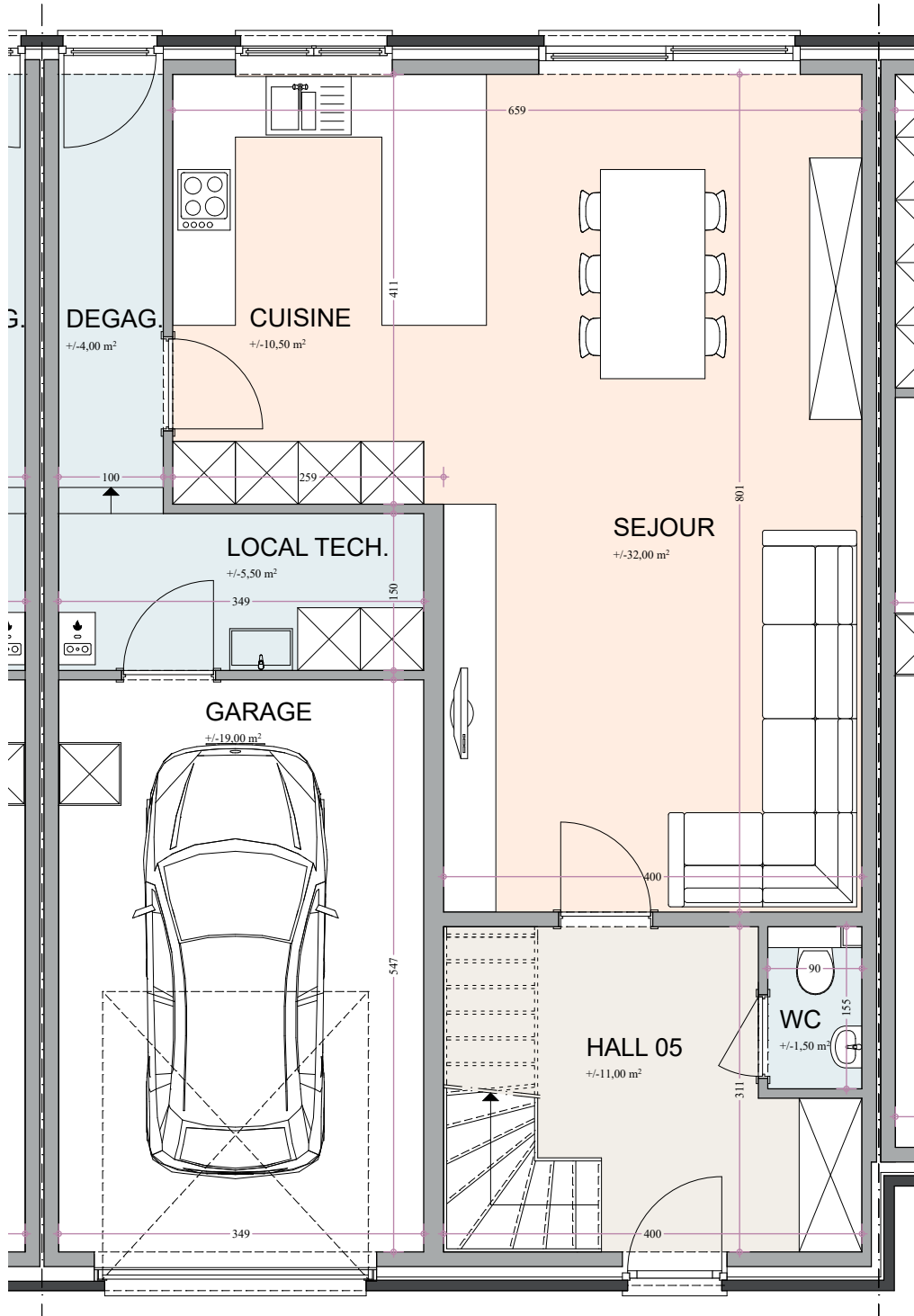
ENSIVAL
Rue du Trou Brasy

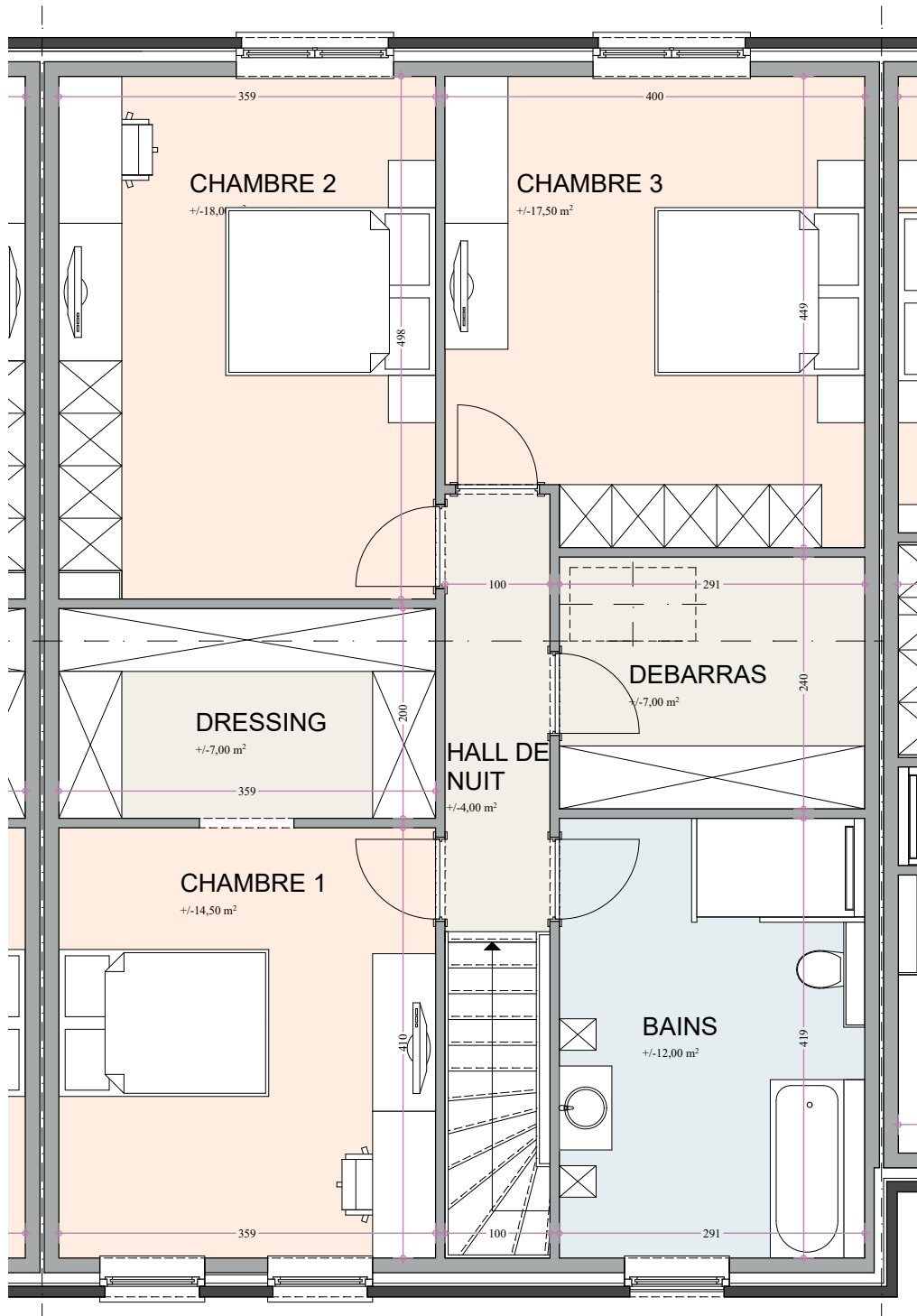


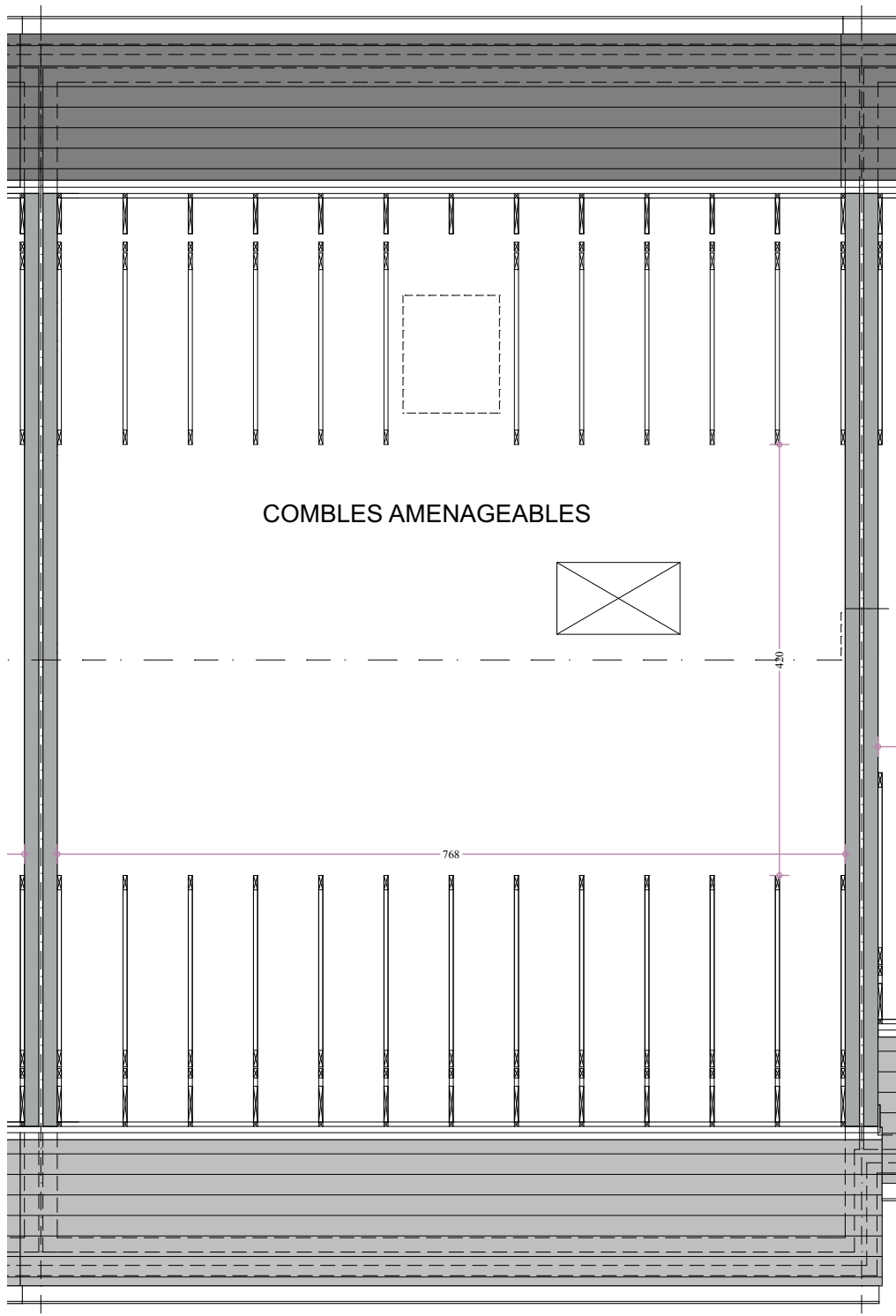


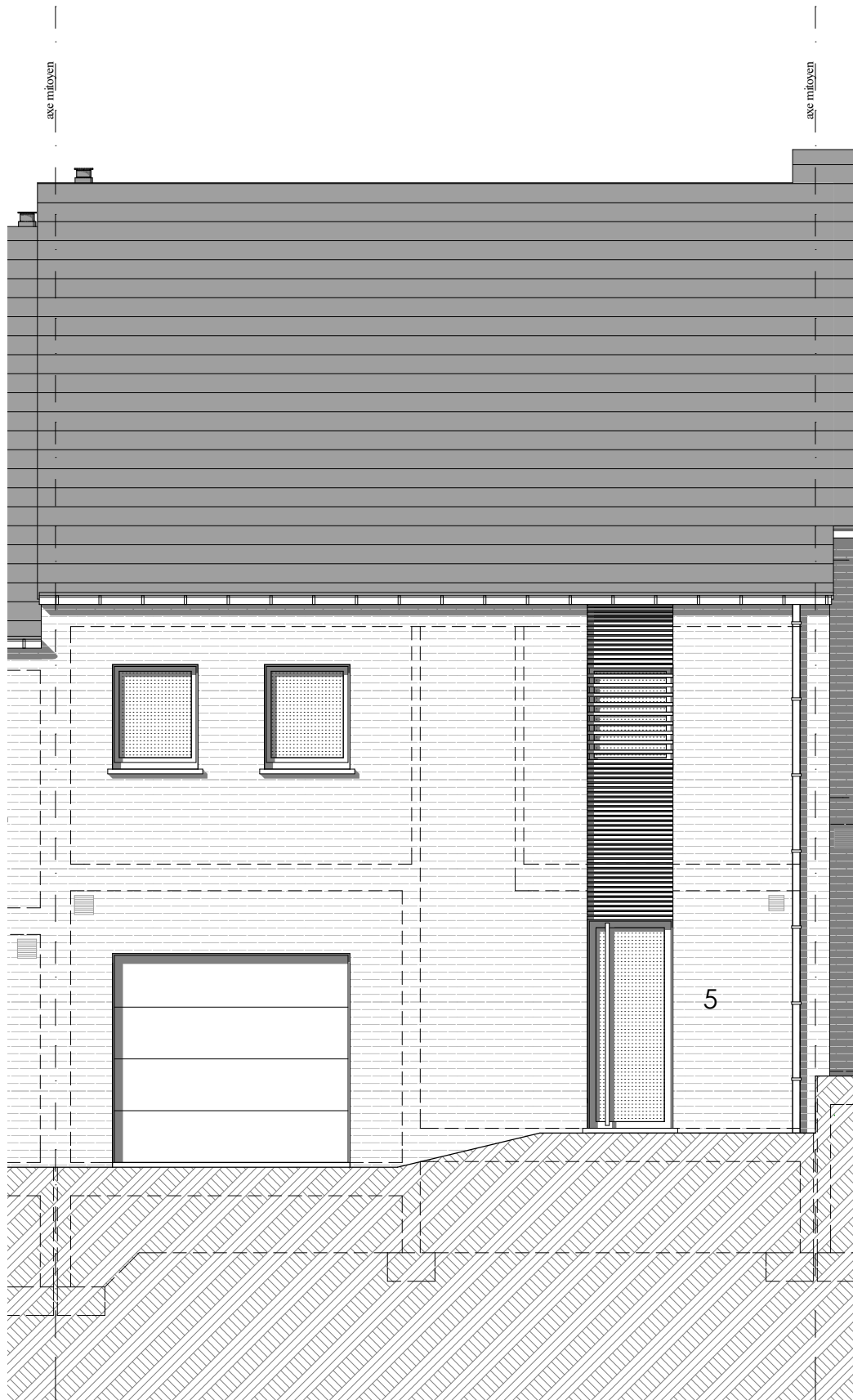


implantation

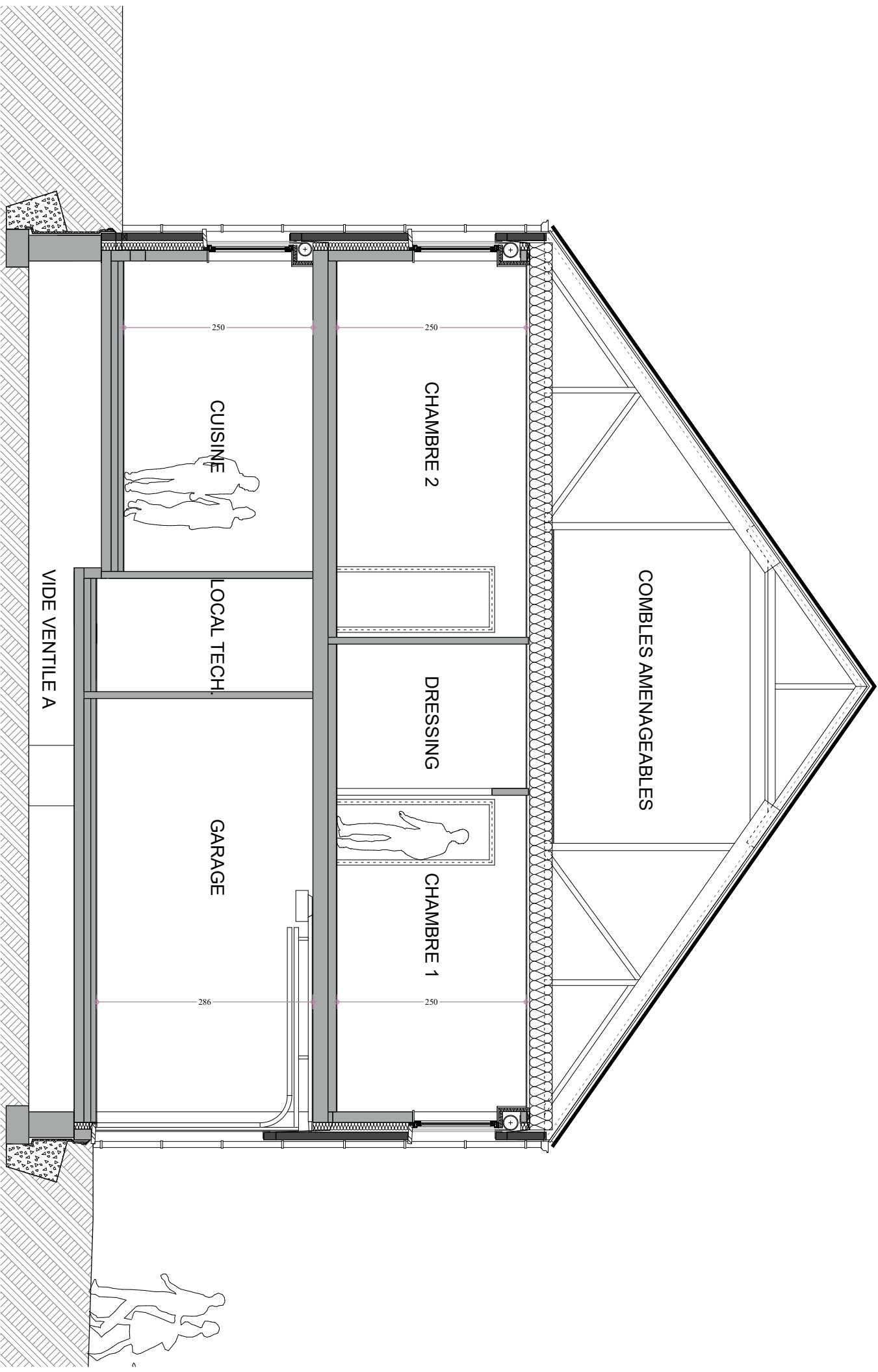












MAISON LOT 5

coupe

250

250

286

CHAMBRE 2

CUISINE

VIDE VENTILE A

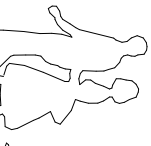
LOCAL TECH

GARAGE

DRESSING

CHAMBRE 1

COMBLES AMENAGEABLES





017/ Ensival

Rue du Trou Brasy

1.	Descriptif technique.....	2
A.	<i>Gros œuvre.....</i>	2
B.	<i>Toiture.....</i>	2
C.	<i>Châssis.....</i>	3
D.	<i>Plafonnage.....</i>	3
E.	<i>Chapes et carrelages</i>	3
F.	<i>Installation sanitaire.....</i>	3
G.	<i>Installation électrique</i>	4
H.	<i>Chauffage au gaz.....</i>	5
I.	<i>Menuiseries intérieures.....</i>	5
J.	<i>Raccordements.....</i>	5
K.	<i>Aménagement des abords.....</i>	5
L.	<i>Décoration intérieure.....</i>	6
M.	<i>Cuisine équipée.....</i>	6
N.	<i>Panneaux photovoltaïques</i>	6
2.	Détail du prix (Tous frais compris)	7

Votre conseillère commerciale : **Jessica CORMAN** – ☎ 0474/520.461

1. Descriptif technique

A. Gros œuvre

- Déblais sur place ou évacués
- Nivellement des terres
- Tranchées de fondations
- Béton de fondations
- Raccordement à l'égout
- Canalisations
 - décharges en PVC de diamètre 110 mm
 - deux chambres de visite dont une avec siphon disconnecteur
 - un sterfput dans le garage
 - une citerne pour eau de pluie de 7.500 L
 - aérations des vides ventilés en PVC
 - drainage autour des vides ventilés
- Maçonnerie des vides ventilés
 - blocs béton 34 cm ou 19 cm
- Cimentage, asphaltage et platon
- Hourdis sur vides ventilés
- Hourdis sur rez-de-chaussée
- Une taque d'accès aux vides ventilés
- Elévation mixte : blocs béton de 14 cm + vide de 13 cm comprenant un panneau d'isolation thermique "Utherm Wall de chez Unilin" en mousse de polyuréthane de 10 cm + briques de parement "Vandersanden Rega"
- Seuils et éléments décoratifs en pierre de taille suivant plans de l'architecte
- Murs mitoyens : blocs en béton de 14 cm + isolation "Isover Party Wall" de 2 x 2 cm + blocs béton 14 cm
- Murs de refends : blocs en béton de 14 cm suivant plans des architectes
- Cloisons de refends : blocs d'argex de 9 cm
- Aciers
- Fil de terre
- Protection contre l'humidité ascensionnelle
- Rejointoiement

B. Toiture

- Fermes autoportantes avec combles aménageables sur une profondeur de 4 m et sur la largeur de la maison
- Couverture en tuiles de marque "Sneldek" de couleur noire
- Contre-gîtage et isolation +/- 300 mm en cellulose soufflée sur les plafonds de l'étage
- Planches de faces et costières en bois recouvertes de profils en PVC blanc

Votre conseillère commerciale : [Jessica CORMAN](#) – J 0474/520.461

- Dépassants de toiture avant et arrière en PVC de 30 cm de large
- Gouttières et tuyaux de descente en zinc
- Une fenêtre de toiture de la marque "Velux"

C. Châssis

- En PVC "Gris Noir ext./blanc int" de la marque "Kömmerling", suivant les dimensions reprises sur le projet.
- Une porte de garage sectionnelle "IDEM finition FXN (lisse), laquée côté extérieur dans la teinte des châssis. Elle est pourvue d'un ouvre-porte électrique
- La porte d'entrée est prévue dans la teinte des châssis. Elle est vitrée et pourvue d'un vitrage sablé
- Les volets mécaniques suivant les mentions "VM" ou "VE" sur les plans

D. Plafonnage

- Murs : partout au rez-de-chaussée et à l'étage hormis dans le garage et dans le local technique
- Hourdis : plafonds des locaux du rez-de-chaussée hormis dans le garage et dans le local technique
- Gyplat : plafonds des locaux de l'étage

E. Chapes et carrelages

- Isolation du plancher du rez-de-chaussée en mousse de polyuréthane de +/- 9 cm d'épaisseur
- Chapes armées dans les locaux du rez-de-chaussée et dans la SDB
- Chapes non armées dans les locaux de l'étage hormis la SDB
- Carrelages d'une valeur de 66,55 €/m² TVA comprise – format 90/90 dans le hall d'entrée, le WC, la cuisine et le living
- Carrelages d'une valeur de 70,00 €/m² TVA comprise dans la SDB
- Carrelages d'une valeur de 12,71 €/m² TVA comprise dans le garage et dans le local technique
- Faïences murales d'une valeur moyenne de 75,00 € TVAC/m² – format 45/90 dans la SDB sur toute la hauteur
- Plinthes en céramique assorties d'une valeur de 13,00 €/TVAC dans les locaux carrelés hormis dans la SDB, dans le garage et dans le local technique
- Appuis intérieurs en pierre naturelle de type "Moleanos" dans les locaux plafonnés
- Une face de baignoire carrelée

F. Installation sanitaire

- Une baignoire acrylique "Ideal Standard", modèle "Hotline Plus", avec un mitigeur thermostatique "Grohe - Grohtherm 1000"
- Un sol de douche carrelé avec robinetterie encastrée pour une douche pluie "Hansgrohe Crometta E240", avec douchette à main "Grohe Euphoria" et un mitigeur thermostatique "ShowerSelect"

Votre conseillère commerciale : [Jessica CORMAN](#) – J 0474/520.461

- Deux WC suspendus "Hammock" – abattant avec système douceur – système fixe "Geberit"
- Un meuble lavabo "Sleurs Clint" d'une valeur de 3.551,35 € TVAC comprenant un tiroir, deux colonnes, deux vasques, une armoire de toilette avec miroir et avec deux lampes, deux mitigeurs de la marque "HansGrohe"
- Un meuble lave-mains "Sanijura Primaro" et un robinet eau froide "Van Marcke Lana"
- Un vidoir "Nicoll" en propylène avec un mélangeur cuisine E.C. et E.F.
- Une arrivée et décharge pour évier de cuisine et lave-vaisselle
- Un robinet d'eau froide extérieur façade arrière
- Une arrivée et décharge pour une machine à laver
- Un groupe hydrophore destiné à alimenter le robinet dans le garage, le robinet extérieur, et le WC du rez-de-chaussée
- Un raccordement à la chaudière
- Un raccordement au compteur

G. Installation électrique

- Parvis : 2 PL en // à 1 direction + 1 bouton de sonnerie
- Hall d'entrée : 1 PL à 3 directions + 1 prise de courant ordinaire + 1 détecteur de fumée
- WC : 1 PL à 1 direction
- Garage : 1 PL à 2 directions + 6 prises de courant ordinaires + 1 bouton poussoir pour la porte de garage + 1 alimentation pour la centrale d'une alarme
- Local technique : 2 PL en // à 3 directions + 1 prises pour le séchoir + 1 prise pour la chaudière + 2 prises de courant ordinaires
- Cuisine : 1 PL à 2 directions + 1 PL en applique à 1 D + 1 prise de courant pour cuisinière électrique + 2 prises double + 4 prises ordinaires + 1 prise pour lave-vaisselle + 1 prise pour le four + 1 prise pour le four à microonde + 1 alimentation pour le volet de la fenêtre
- Living : 1 PL à 1 direction + 1 PL à 2 directions + 2 prises de courant double + 3 prises de courant ordinaires + 1 prise TV + 1 prise téléphone + 1 prise ADSL + 1 tubage avec câblage pour le thermostat + 1 alimentation pour le volet de la porte-fenêtre arrière + 1 sonnerie
- Façade arrière : 2 PL en // à 2 directions + 1 prise de courant ordinaire
- Cage escalier rez/étage & hall de nuit : 2 PL en // à 4 directions + 1 détecteur de fumée + 1 sonnerie (avec interrupteur)
- SDB : 1 PL en applique au-dessus du lavabo + 1 PL à 1 direction + 1 spot encastré & étanche dans la douche + 2 prises de courant + 1 ventilo convecteur de 2 kw
- Chambres (x3) : 1 double prise + 1 triple prise + 4 prises de courant ordinaires + 1 PL à 2 directions + 1 prise TV + 2 prises ADSL
- Dressing : 1 PL à 1 direction + 1 prise de courant ordinaire
- Débarras : 1 PL à 1 direction + 1 PL à 2 directions + 2 prises de courant ordinaires
- Combles : 2 PL en // à 2 directions + 2 prises de courant ordinaires
- Une prise pour machine à lessiver
- Un coffret avec fusibles automatiques en quantité suffisante
- Les prises (avec terre) sont prévues pour une puissance de 16 ampères

Votre conseillère commerciale : **Jessica CORMAN** – J 0474/520.461

- Les tubages sont prévus encastrés dans les locaux plafonnés et apparents dans les locaux non plafonnés.
- La réception de l'installation est prévue par un organisme agréé
- Gainage vide, sans câblage, pour installation photovoltaïque
- Installation d'une alarme
- Une horloge astronomique pour les appareils d'éclairage à l'avant
- Les appareils d'éclairage à l'extérieur
- Les appareils d'éclairage dans les divers locaux

H. Chauffage au gaz

- Une chaudière murale à condensation de la marque "Bulex Théma Condens F25/30B" pour le chauffage central et la production d'eau chaude sanitaire
- Chauffage par le sol dans le hall d'entrée, le WC, le séjour et la cuisine
- Une commande à distance modulante est prévue dans le living pour le chauffage par le sol
- Une sonde extérieure
- Tous les accessoires de sécurité sont prévus.

I. Menuiseries intérieures

- Un escalier composé d'une structure en acier poudré noir avec deux limons découpés en "Z", marches en chêne, vernies et d'une rampe composée d'un cadre en plat et de fuseaux aléatoires finition poudré noir
- Portes intérieures en mélaminé à âme tubulaire avec placage chêne
- Une porte vitrée entre le hall d'entrée et le séjour
- Cache-tuyaux
- Une trappe d'accès aux combles avec escalier escamotable
- Les caisses à volets sont prévues en panneaux MDF
- Fourniture et placement d'un parquet "Quickstep Classic" dans les divers locaux de l'étage hormis dans la SDB
- Une armoire/placard vestiaire dans le hall d'entrée d'une valeur de 2.691,04 € TVAC

J. Raccordements

Les raccordements à l'eau, au gaz, chez Proximus et à l'électricité sont prévus dans l'entreprise

K. Aménagement des abords

- L'accès garage/porte d'entrée et la terrasse sont prévus avec des "klinkers" d'une valeur de 18,15 €/m² TVAC
- Réalisation de la pelouse et plantation d'une haie

Votre conseillère commerciale : **Jessica CORMAN** – J 0474/520.461

L. Décoration intérieure

- Pose d'une membrane en fibre de verre lisse sur les plafonds des locaux plafonnés et mise en peinture de ces derniers au latex blanc
- Pose d'une membrane en fibre de verre lisse sur les murs des divers locaux plafonnés hormis dans la SDB et mise en peinture de ces derniers au latex
- Mise en peinture au latex blanc des murs et du plafond du local technique et du garage

M. Cuisine équipée

Fourniture et placement d'une cuisine équipée d'une valeur de 24.935,36 € TVAC comprenant un réfrigérateur, un four à micro-onde, un four multifonctions, un lave-vaisselle, une taque vitrocéramique de la marque Bosch et une hotte de la marque Novy

N. Panneaux photovoltaïques

Fourniture et placement de 12 panneaux photovoltaïques EXE SOLAR A-EXM 405 Wc Full Black et d'un onduleur HUAWEI Sun2000 4 KTL 1 - monophasé

2. Détail du prix (Tous frais compris)

DESCRIPTION - Maison sur le lot 05	PRIX
Construction et terrain de +/- 240 m ²	404.673,61 €
TVA 21%	84.981,46 €
TOTAL Construction TVAC	489.655,06 €
Quote-part acte de dépôt	605,00 €
Frais de mesurage	1.028,50 €
Frais divers d'acte de vente	2.231,24 €
Honoraires du notaire sur la vente	3.169,16 €
TOTAL Frais TVAC 21%	7.033,90 €

TOTAL Tous frais compris

496.688,96 €

EQUIPEMENTS INCLUS DANS LE PRIX

- ✓ Évacuation / Apport de terre
- ✓ Volets mécaniques
- ✓ Carrelages & faïences
- ✓ Système d'alarme
- ✓ Parquet
- ✓ Raccordements : eau, gaz, électricité, Proximus
- ✓ Aménagement des abords
- ✓ Décoration intérieure
- ✓ Cuisine équipée (24.935,36 € TVAC)
- ✓ Vestiaire sur mesure
- ✓ 12 panneaux photovoltaïques

Plus d'informations ?

Nous vous invitons à contacter
notre responsable commerciale

M^{me} Jessica CORMAN
] 0474/520.461

Les éléments renseignés dans le présent descriptif commercial sont communiqués à titre purement indicatif. Ils sont sans obligation contractuelle de résultat de la part du vendeur. Les travaux réalisés dans le logement priment sur cette description.