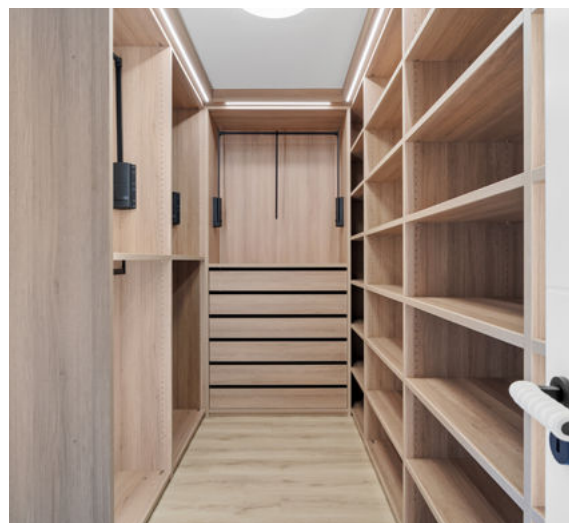
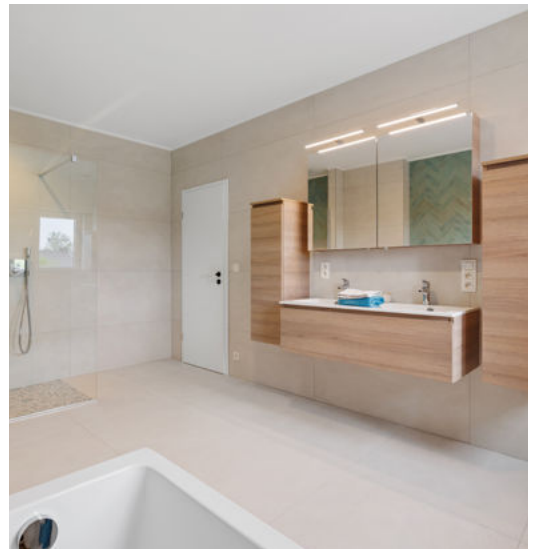


06

CREPPE

Clos Monique Langen







Crepper Implantation maison 5 à 7



Section D
n° 374 D, 516 K, 519 A

LOT4

367.7m²

LOT5

859.9m²

LOT6

807.1m²

LOT7

998.7m²

4

5

6

7

2

PHOTO

Garage = 382.42

e1 = 382.94

Garage = 382.02

381.74

e1 = 382.56

Garage = 381.62

381.54

e1 = 382.16

e1 = 381.80

381.44

381.4

381.14

381.48

381.54

381.74

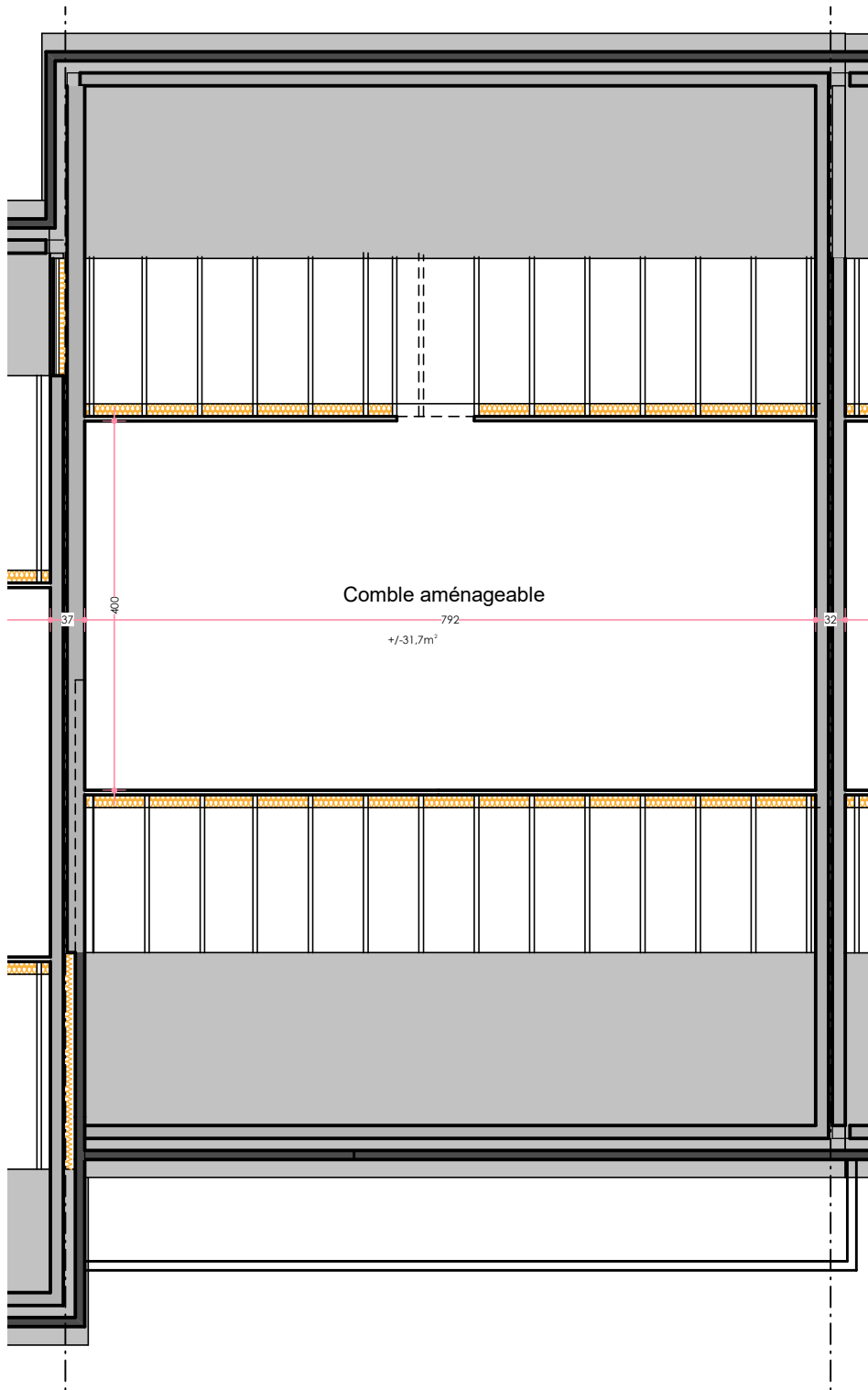
382.02

382.42

382.56

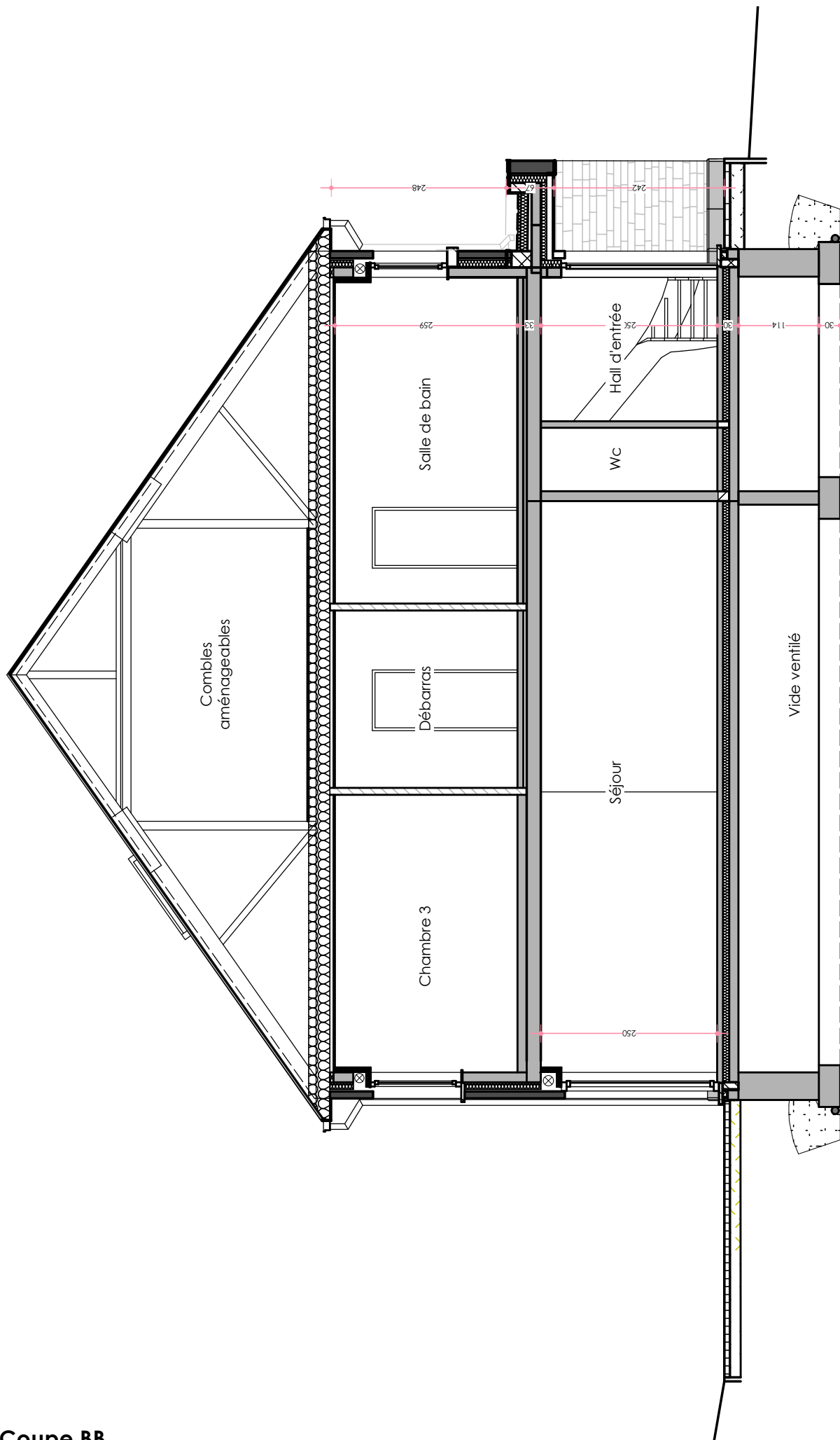
382.94

383.34



Comble aménageable

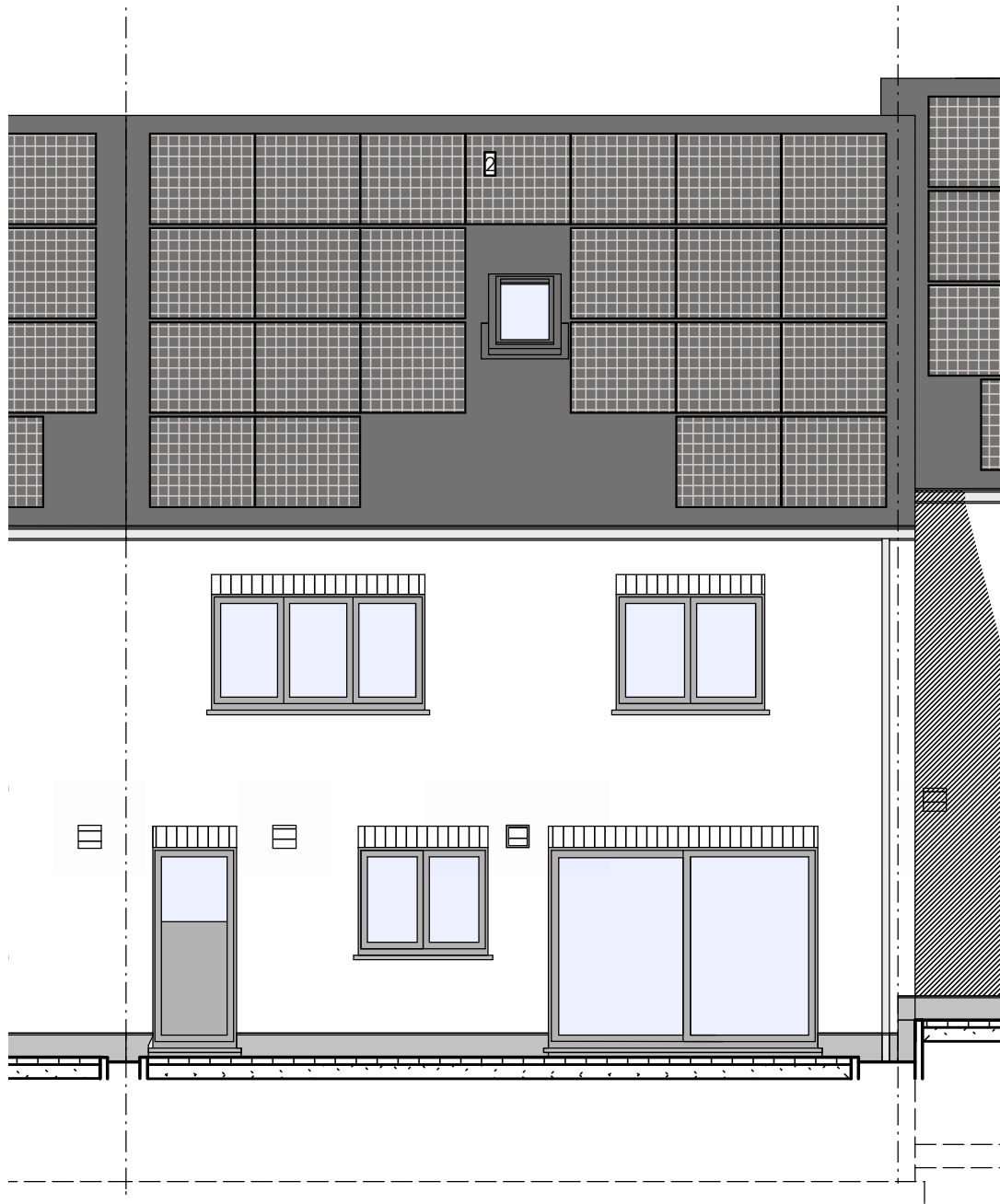
+/- 31.7m²



Maison 6 : Coupe BB



Maison 6 : Façade avant



Maison 6 : Façade arrière



205/ Creppe

Clos Monique Langen

| | | |
|-----------|---|----------|
| 1. | Descriptif technique | 2 |
| A. | <i>Gros œuvre.....</i> | 2 |
| B. | <i>Toiture</i> | 2 |
| C. | <i>Châssis.....</i> | 3 |
| D. | <i>Plafonnage.....</i> | 3 |
| E. | <i>Chapes et carrelages.....</i> | 3 |
| F. | <i>Installation sanitaire.....</i> | 4 |
| G. | <i>Installation électrique.....</i> | 4 |
| H. | <i>Chauffage par pompe à chaleur.....</i> | 5 |
| I. | <i>Menuiseries intérieures.....</i> | 5 |
| J. | <i>Raccordements.....</i> | 6 |
| K. | <i>Aménagement des abords.....</i> | 6 |
| L. | <i>Décoration intérieure.....</i> | 6 |
| M. | <i>Cuisine équipée.....</i> | 6 |
| O. | <i>Panneaux photovoltaïques.....</i> | 6 |
| 2. | Détail du prix (Tous frais compris)..... | 7 |

Votre conseillère commerciale : **Hee Won TOMBEUX** – J 0470/410.463

1. Descriptif technique

A. Gros œuvre

- Déblais sur place ou évacués
- Nivellement des terres
- Tranchées et semelles de fondations
- Raccordement à l'égout
- Canalisations
 - Décharges en PVC de diamètre 110 mm
 - Une chambre de visite avec siphon disconnecteur
 - Un sterfput dans le garage
 - Une citerne pour eau de pluie de 7.500 L
 - Aérations des vides ventilés en PVC
 - Drainage
 - Un plateau drainant
- Cimentage, asphaltage et platon
- Hourdis sur vides ventilés
- Hourdis sur le rez-de-chaussée
- Elévation mixte : blocs en béton de 14 cm + vide de 13 cm comprenant un panneau d'isolation thermique "Eurowall de chez Recticel" en mousse de polyuréthane de 10 cm + briques de parement + badigeon de tonalité blanche ou en moellons
- Seuils et éléments décoratifs en pierre de taille suivant plans de l'architecte
- Murs mitoyens : blocs en béton de 14 cm + isolation "Isover Party Wall" de 2 x 2 cm + blocs béton 14 cm
- Murs de refends : blocs en béton de 14 cm ou 19 cm suivant les plans de l'architecte
- Cloisons de refends : blocs en argex ou de béton de 9 cm
- Aciers
- Fil de terre
- Protection contre l'humidité ascensionnelle
- Rejointoiement

B. Toiture

- Fermes autoportantes avec combles aménageables sur une zone de 4 m de large avec plancher en panneaux d'O.S.B. de 18 mm, vissés
- Couverture en tuiles de marque "Sneldeck" de couleur noire

Votre conseillère commerciale : **Hee Won TOMBEUX** – ☎ 0470/410.463

- Contre-gîtage sur les plafonds de l'étage et isolation composée de +/- 300 mm en fibres celluliques de la marque "Isocell" sur les plafonds de l'étage
- Planches de faces et costières en bois recouvertes de profils en PVC blanc
- Dépassants de toiture avant et arrière en PVC de 30 cm de large
- Gouttières et tuyaux de descente en zinc
- Une fenêtre de toiture "Velux"

C. Châssis

- En PVC (blanc intérieur/anthracite extérieur) de la marque "Kömmerling", suivant les dimensions reprises sur le projet.
- Une porte de garage sectionnelle "Hörmann LPU 40" à rainures L, à double paroi, isolée, laquée côté extérieur dans la teinte des châssis. Elle est pourvue d'un ouvre-porte électrique et d'un clavier codeur extérieur Hörmann rétroéclairé
- Les volets suivant les mentions "VE" sur les plans avec un module de centralisation de la gestion des volets et radio télécommande individuelle par volet

D. Plafonnage

- Murs : partout au rez-de-chaussée et à l'étage hormis dans le garage et dans le local technique
- Hourdis : plafonds des locaux du rez-de-chaussée hormis dans le garage et dans le local technique
- Gyplat: plafonds des locaux de l'étage

E. Chapes et carrelages

- Isolation du plancher du rez-de-chaussée en mousse de polyuréthane de +/- 9 cm d'épaisseur
- Chapes armées dans les locaux du rez-de-chaussée et dans la SDB
- Chapes non armées dans les locaux de l'étage hormis la SDB
- Carrelages d'une valeur de 66,55 €/m² TVA comprise dans le hall d'entrée, le WC, la cuisine et le living
- Carrelages d'une valeur de 70,00 €/m² TVA comprise dans la SDB
- Carrelages d'une valeur de 12,71 €/m² TVA comprise dans le garage et dans le local technique
- Faïences murales d'une valeur moyenne de 75,00 € TVAC/m² dans la SDB sur toute la hauteur
- Plinthes en céramique assorties d'une valeur de 13,00 €/TVAC dans les locaux carrelés hormis dans la SDB, le local technique et le garage
- Appuis intérieurs en pierre naturelle de type "Moleanos" dans les locaux plafonnés
- Une face de baignoire carrelée avec trapillon de visite

Votre conseillère commerciale : **Hee Won TOMBEUX** – ☎ 0470/410.463

F. Installation sanitaire

- Une baignoire acrylique "Ideal Standard", modèle "Hotline Plus", avec un mitigeur thermostatique "Grohe - Grohtherm 1000"
- Un sol de douche carrelé avec robinetterie encastrée pour une douche pluie "Hansgrohe Crometta E240", avec douchette à main "Grohe Euphoria" et un mitigeur thermostatique "ShowerSelect"
- Deux WC suspendus "Hammock" – abattant avec système douceur – système fixe "Geberit"
- Un meuble lavabo "Sleurs Clint" d'une valeur de 3.348,07 € TVAC comprenant deux colonnes, deux vasques, un tiroir, une armoire de toilette avec miroir et deux lampes, deux mitigeurs de la marque "HansGrohe"
- Un meuble lave-mains "Sanijura Primaro" et un robinet eau froide "Van Marcke Lana"
- Une arrivée et décharge pour un vidoir
- Une arrivée et décharge pour évier de cuisine et lave-vaisselle
- Un robinet d'eau froide extérieur façade arrière
- Une arrivée et décharge pour une machine à laver
- Un groupe hydrophore destiné à alimenter le robinet dans le garage, le robinet extérieur, et le WC du rez-de-chaussée
- Un raccordement au compteur

G. Installation électrique

- Parvis : 2 PL en // à 1 direction + 1 bouton de sonnerie
- Hall d'entrée : 4 PL en // à 3 directions + 1 sonnerie + 1 prise de courant ordinaire + 1 détecteur de fumée
- WC : 1 PL à 1 direction
- Garage : 1 PL à 2 directions + 5 prises de courant ordinaires + 1 double prise de courant + 1 bouton poussoir pour la porte de garage+ 1 alimentation pour la centrale d'une alarme
- Local technique : 2 PL en // à 3 directions + 4 prises de courant ordinaires + 1 prise pour un séchoir + 1 prise pour une machine à laver +
- Cuisine : 1 PL à 2 directions + 1 PL en applique à 1 D + 1 prise de courant pour cuisinière électrique + 2 prises double + 4 prises ordinaires + 1 prise pour le four + 1 prise pour le four à microonde + 1 prise pour lave-vaisselle + 1 alimentation pour un volet
- Living : 1 PL à 1 direction + 1 PL à 2 directions + 2 prises de courant double + 3 prises de courant ordinaires + 1 prise TV + 2 prises ADSL + 1 alimentation pour un volet
- Façade arrière : 2 PL à 1 direction + 1 prise de courant ordinaire
- Cage escalier rez/étage et dégagement : 2 PL en // à 6 directions + 1 détecteur de fumée
- SDB : 1 PL en applique au-dessus du lavabo + 1 PL à 1 direction + 1 spot encastré & étanche dans la douche + 2 prises de courant ordinaires + 2 prises de courant doubles

Votre conseillère commerciale : **Hee Won TOMBEUX** – ☎ 0470/410.463

- Chambre n°01 : 3 doubles prises + 1 triple prise + 2 prises de courant ordinaires + 1 PL à 2 directions + 1 prise TV + 2 prises ADSL + 2 alimentations pour un volet
- Chambre n°02 : 3 doubles prises + 2 prises de courant ordinaires + 1 PL à 2 directions + 1 prise TV + 1 prise ADSL + 1 alimentation pour un volet
- Chambre n°03 : 2 doubles prises + 1 triple prise + 2 prises de courant ordinaires + 1 PL à 2 directions + 1 prise TV + 2 prises ADSL + 1 alimentation pour un volet
- Débarras : 1 PL à 1 direction + 2 prises de courant ordinaires + 1 triple prise + 1 prise ADSL
- Combles : 2 PL en // à 2 directions + 2 prises de courant ordinaires
- Un coffret avec fusibles automatiques en quantité suffisante
- Les prises (avec terre) sont prévues pour une puissance de 16 ampères
- Les tubages sont prévus encastrés dans les locaux plafonnés et apparents dans les locaux non plafonnés.
- La réception de l'installation est prévue par un organisme agréé
- Gainage vide sans câblage pour installation photovoltaïques
- Une horloge astronomique pour l'éclairage à l'avant
- Les appareils d'éclairage à l'extérieur
- Installation d'une alarme

H. Chauffage par pompe à chaleur

- Une pompe à chaleur "Atlantic Alfea" extensa A.I. R32 de 6 kW réversible (avec rafraîchissement) avec un bouillier de 190 litres incorporés
- Chauffage par le sol dans le hall d'entrée, le WC, le séjour, la cuisine, le garage, le hall de nuit et la SDB
- Une régulation par sonde extérieure
- Une résistance d'appoint
- Une commande à distance modulante est prévue dans le living pour le chauffage par le sol
- Tous les accessoires de sécurité sont prévus

I. Menuiseries intérieures

- Un escalier métallique avec limons rapprochés de tonalité blanche – marches en hêtre avec rampe composée d'une main courante en hêtre et de fuseaux laqués en blanc
- Portes intérieures en mélaminé à âme tubulaire laquées en blanc ou avec placage bois
- Une trappe d'accès aux combles avec escalier escamotable
- Cache-tuyaux
- Les caisses à volets en panneaux MDF
- Fourniture et placement d'un parquet "Quickstep Classic" avec plinthes assorties dans les divers locaux de l'étage hormis dans la SDB

Votre conseillère commerciale : **Hee Won TOMBEUX** – ☎ 0470/410.463

- Un meuble vestiaire dans le hall d'entrée d'une valeur de 2.816,88 € TVAC
- L'ameublement du local technique d'une valeur de 6.795,90 € TVAC
- L'ameublement du dressing d'une valeur de 10.240,23 € TVAC

J. Raccordements

Les raccordements à l'eau, chez Proximus et à l'électricité sont prévus dans l'entreprise

K. Aménagement des abords

- La terrasse et l'accès garage/porte d'entrée sont prévus en klinkers d'une valeur de 18,15 €/m² TVAC
- Réalisation de la pelouse et plantation d'une haie
- Fourniture et placement d'un abri de jardin de 3 m x 3 m

L. Décoration intérieure

- Pose d'une membrane en fibre de verre sur les plafonds des locaux plafonnés et mise en peinture de ces derniers au latex blanc
- Fourniture et placement de papiers peints d'une valeur de 32,00 € TVAC/rlx sur les murs des divers locaux plafonnés
- Mise en peinture en latex blanc des murs et du plafond du garage et du local technique

M. Cuisine équipée

Fourniture et placement d'une cuisine d'une valeur de 27.432,97 € TVAC comprenant un réfrigérateur, un four à micro-onde, un four multifonctions et un lave-vaisselle de la marque Boch ainsi qu'une taque à induction et une hotte de la marque Novy

N. Panneaux photovoltaïques

Fourniture et placement de panneaux photovoltaïques "EXE SOLAR A-EXM Full Black pour une production de +/- 10 kWc et d'un onduleur SMA SB 5.0 - triphasé

Votre conseillère commerciale : **Hee Won TOMBEUX** – ☎ 0470/410.463

2. Détail du prix (Tous frais compris)

DESCRIPTION - Maison sur le lot 06

PRIX

| | |
|---|--------------|
| Construction et terrain de +/- 790 m ² | 511.518,83 € |
| TVA 6% | 30.691,13 € |

| | |
|---------------------------|---------------------|
| TOTAL Construction | 542.209,96 € |
|---------------------------|---------------------|

| | |
|------------------------------------|------------|
| Quote-part acte de dépôt | 605,00 € |
| Frais de mesurage | 1.028,50 € |
| Frais divers d'acte de vente | 1.938,42 € |
| Honoraires du notaire sur la vente | 3.544,74 € |

| | |
|-------------------------------|-------------------|
| TOTAL Frais (TVAC 21%) | 7.116,66 € |
|-------------------------------|-------------------|

TOTAL Tous frais compris

549.326,62 €

EQUIPEMENTS INCLUS DANS LE PRIX

- ✓ Évacuation / Apport de terre
- ✓ Carrelages & faïences
- ✓ Système d'alarme
- ✓ Raccordements : eau, électricité, Proximus
- ✓ Aménagement des abords
- ✓ Décoration intérieure
- ✓ Cuisine équipée (27.432,97 € TVAC)
- ✓ Panneaux photovoltaïques
- ✓ Parquet "Quickstep Classic"

Plus d'informations ?

Nous vous invitons à contacter
notre responsable commerciale

M^{me} Hee Won TOMBEUX

] 0470/410.463