

14



LES
Jardins
D'HEUSY

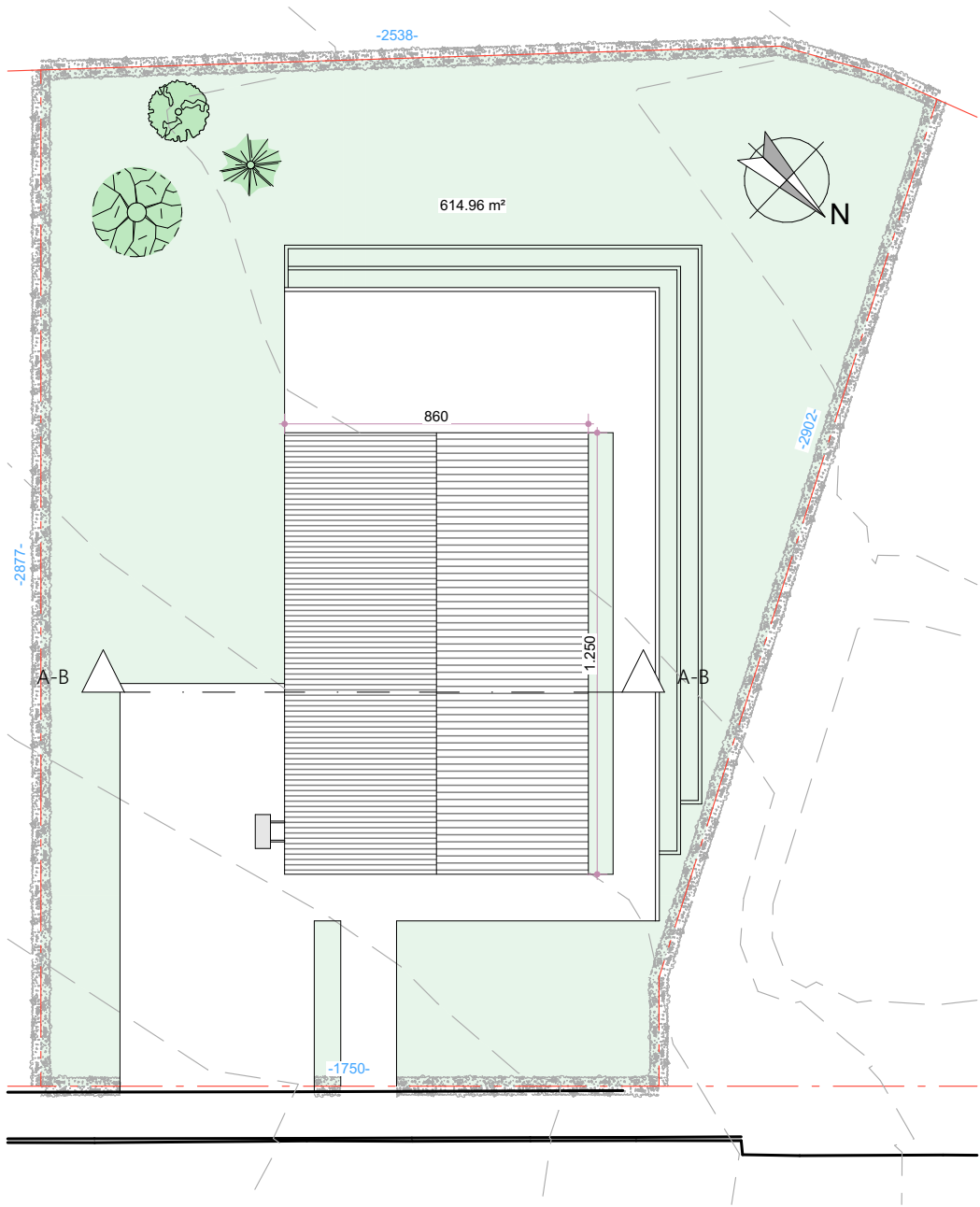




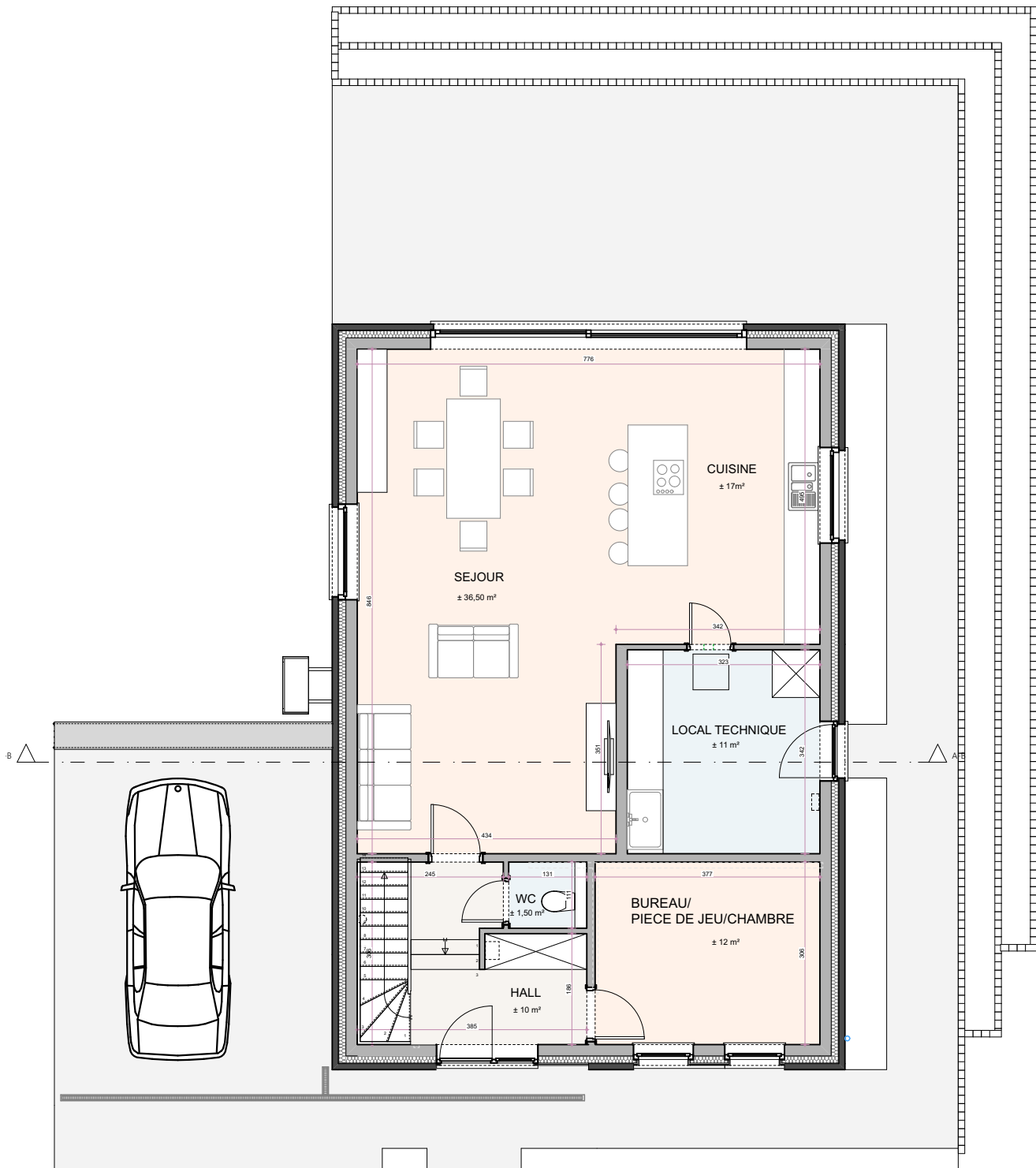
Visuel non contractuel, à titre d'illustration.



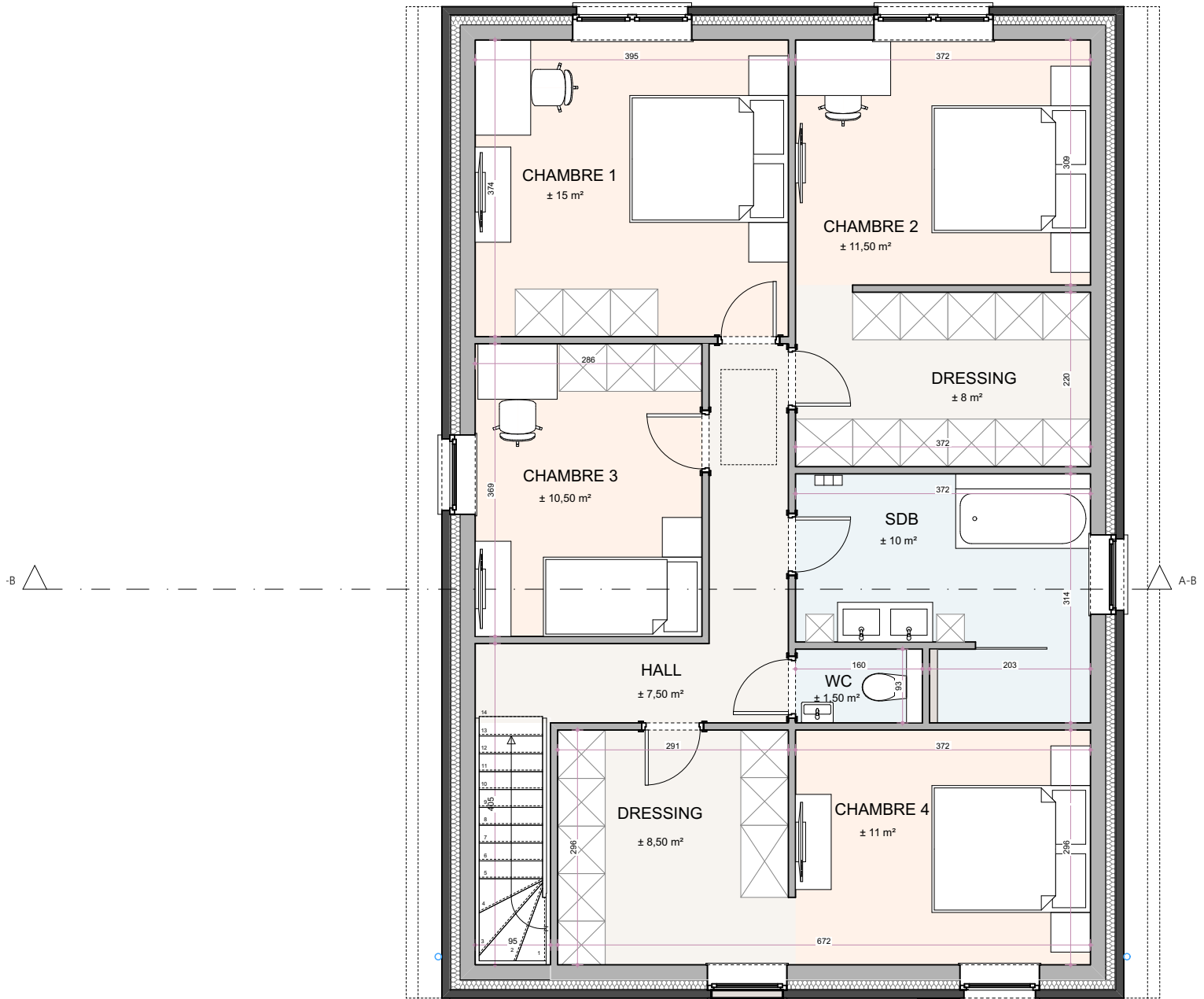
Visuel non contractuel, à titre d'illustration.



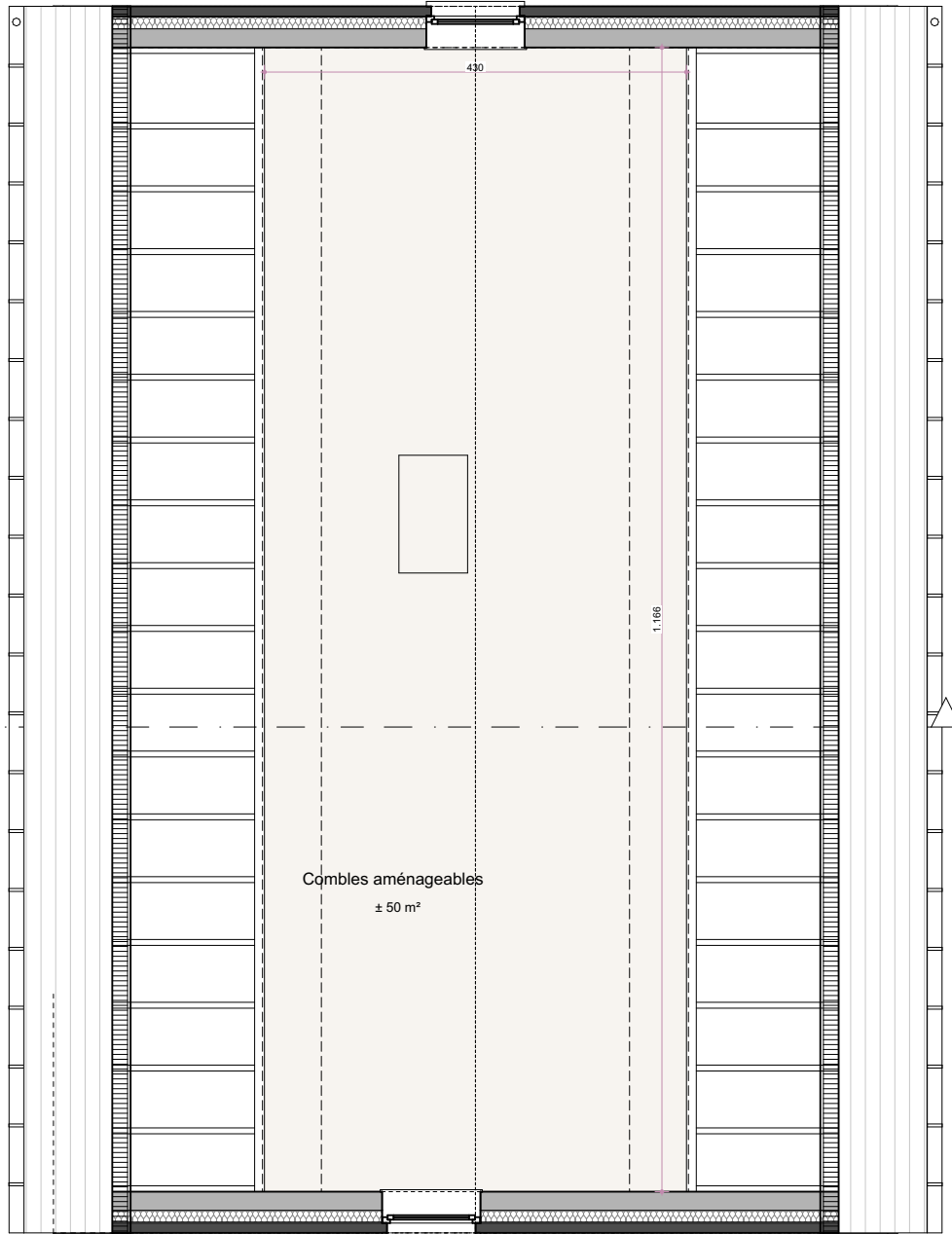
IMPLANTATION



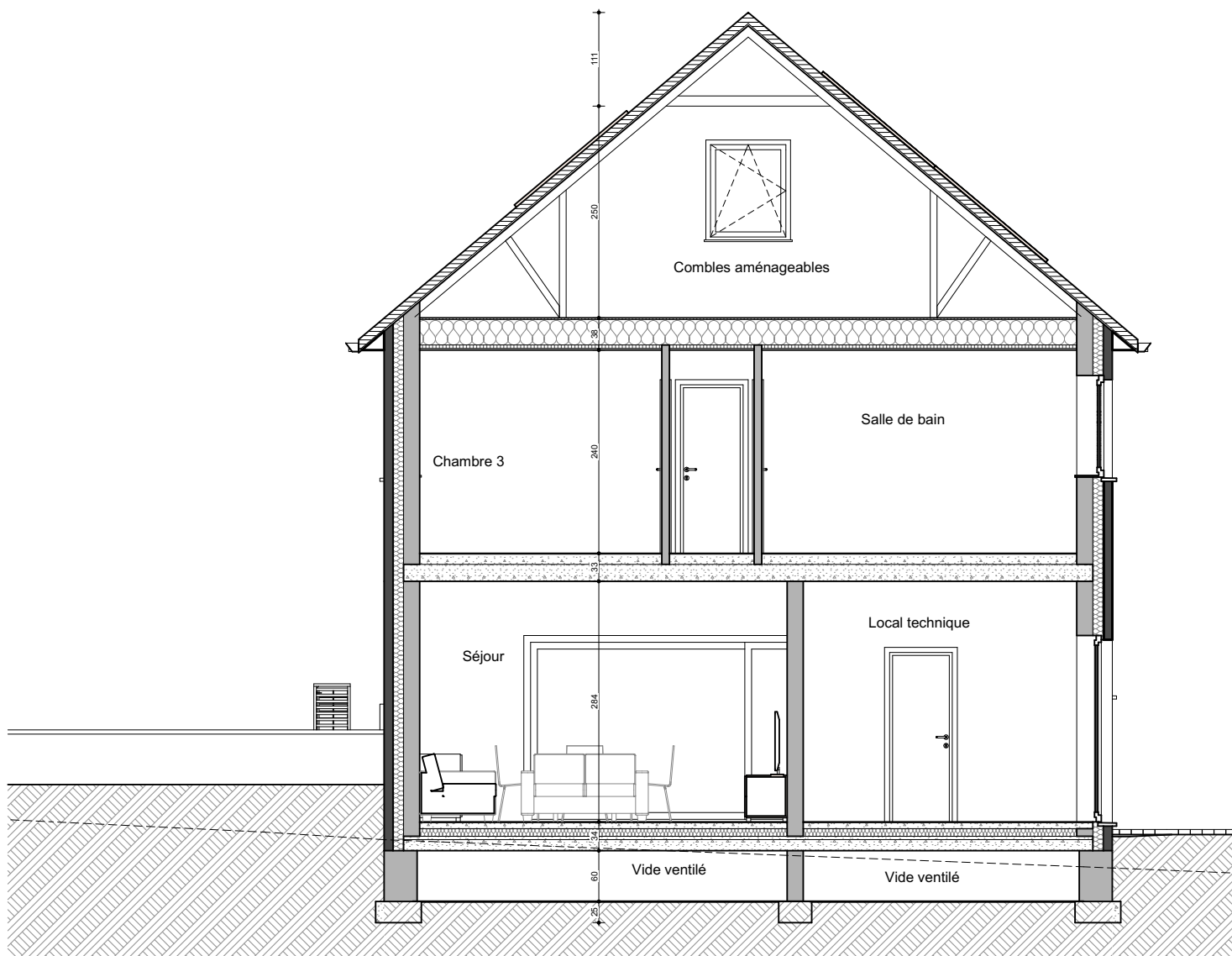
REZ-DE-CHAUSSEE



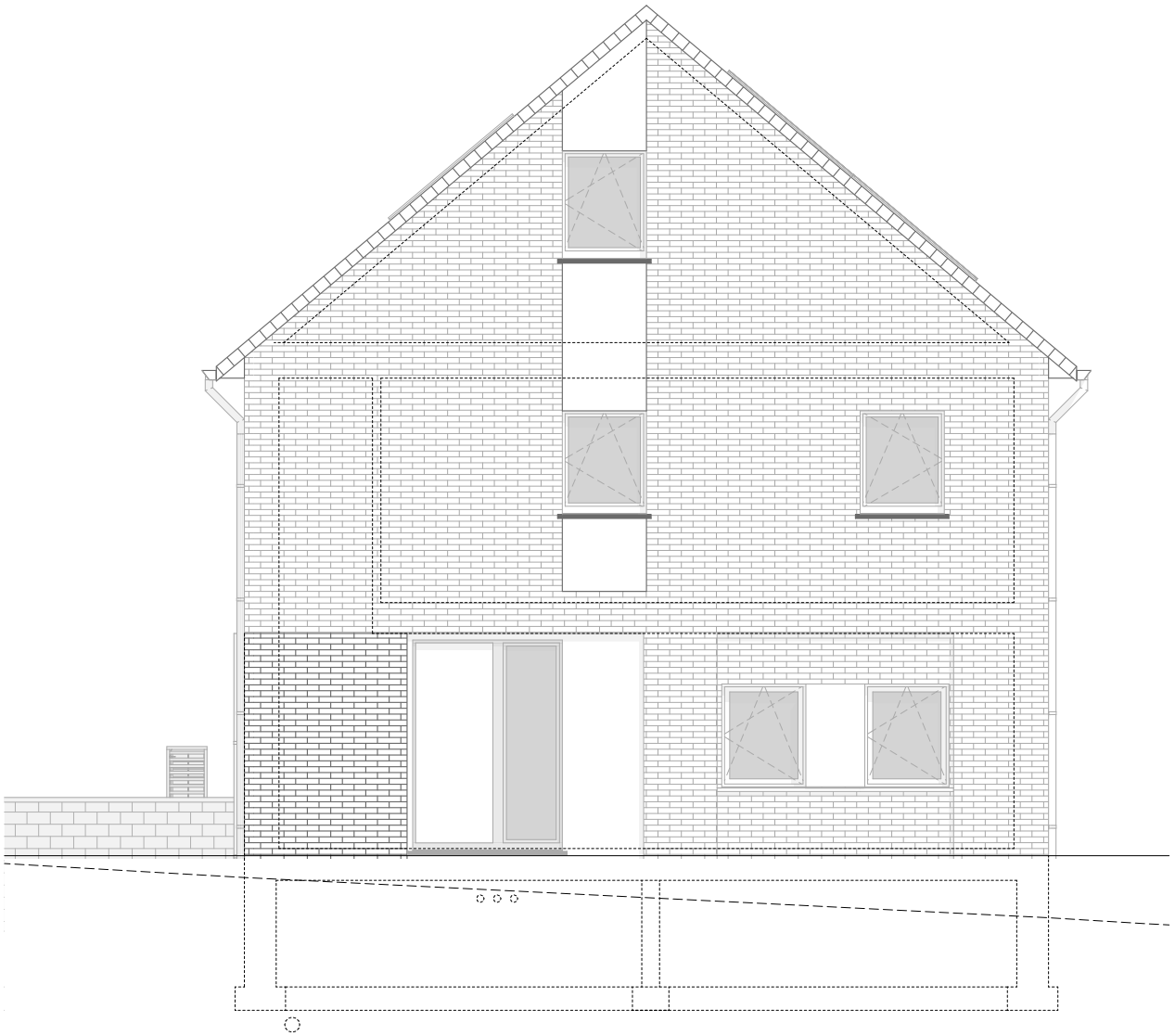
PREMIER ETAGE



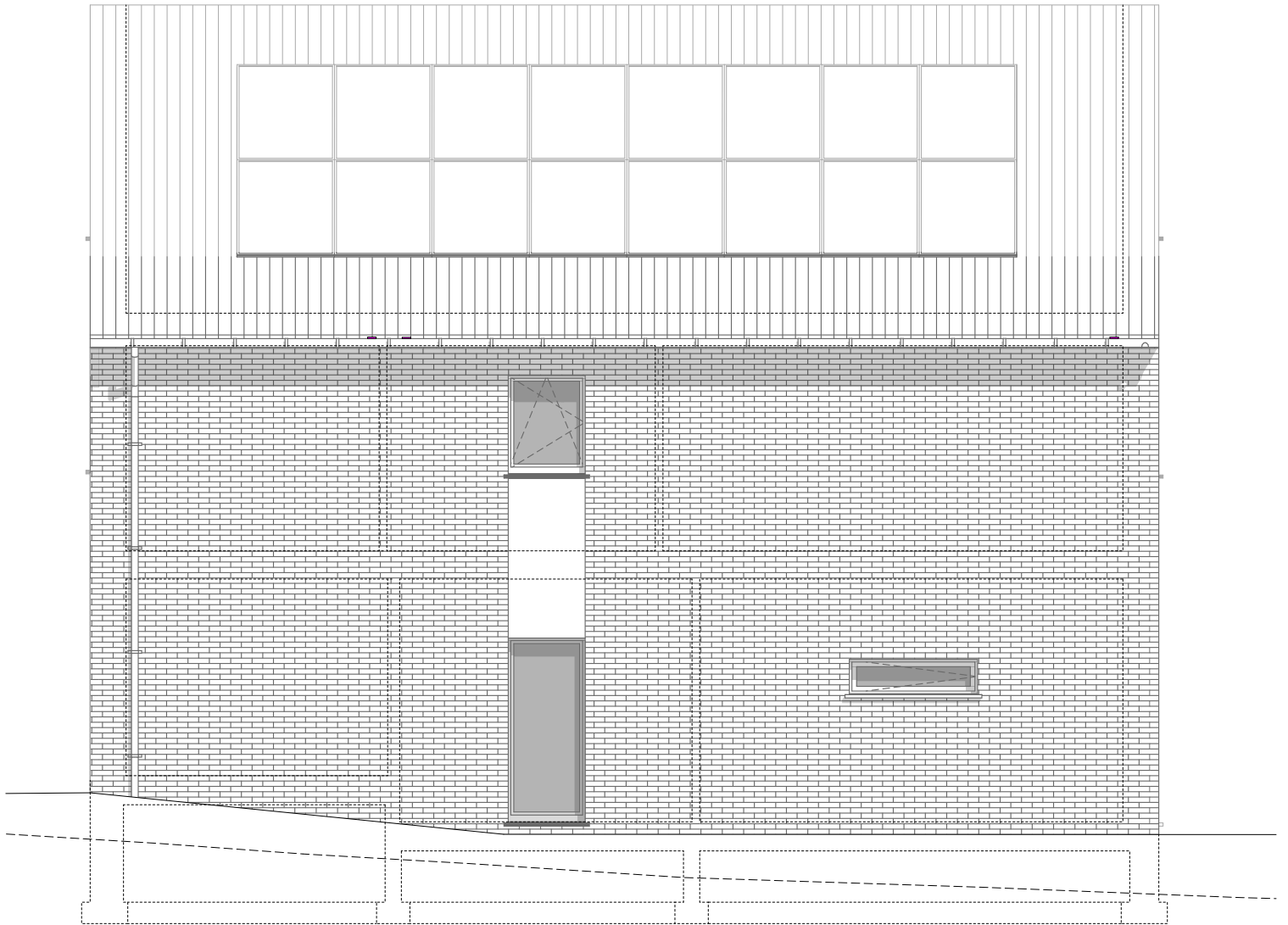
COMBLES



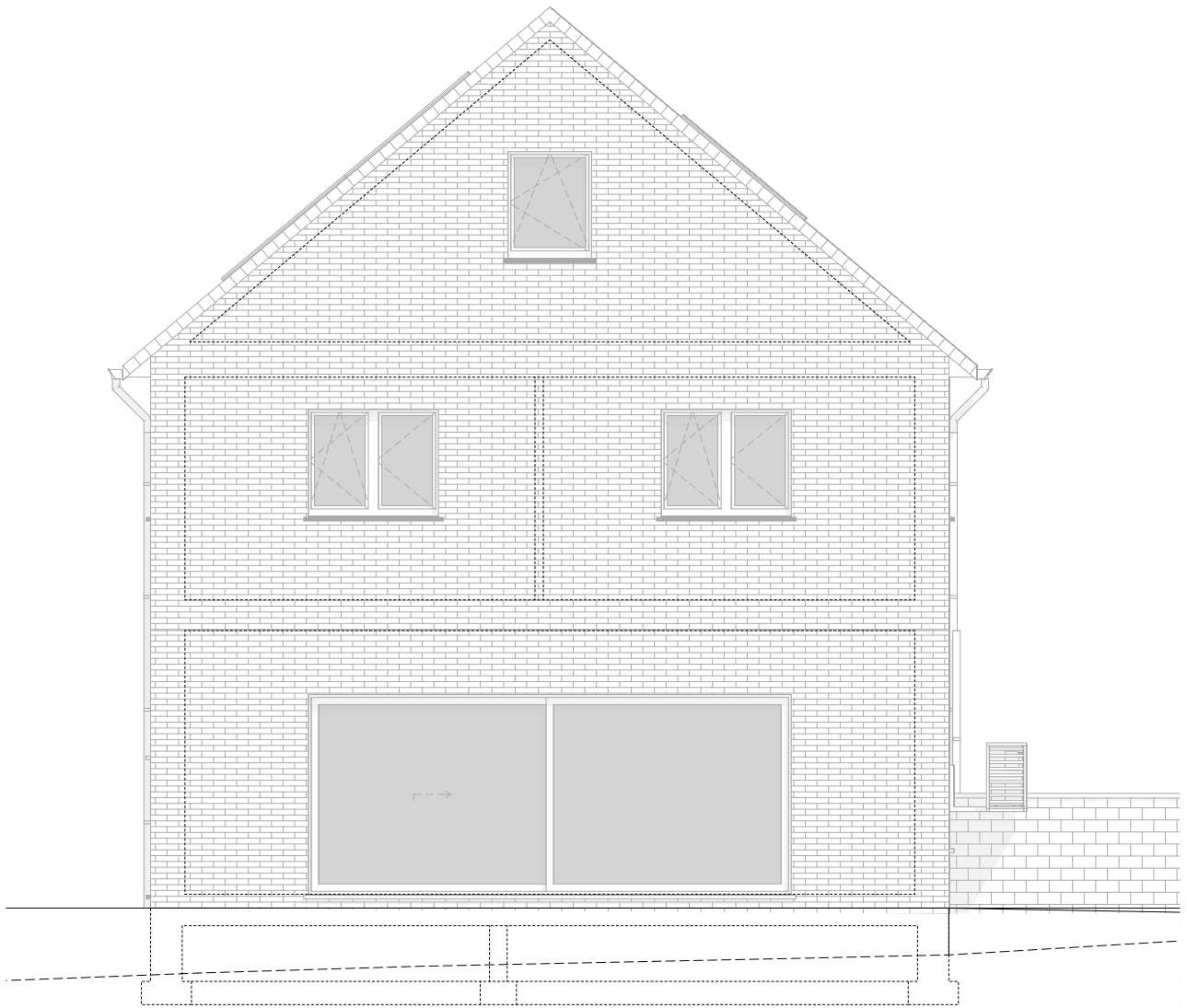
COUPE AB



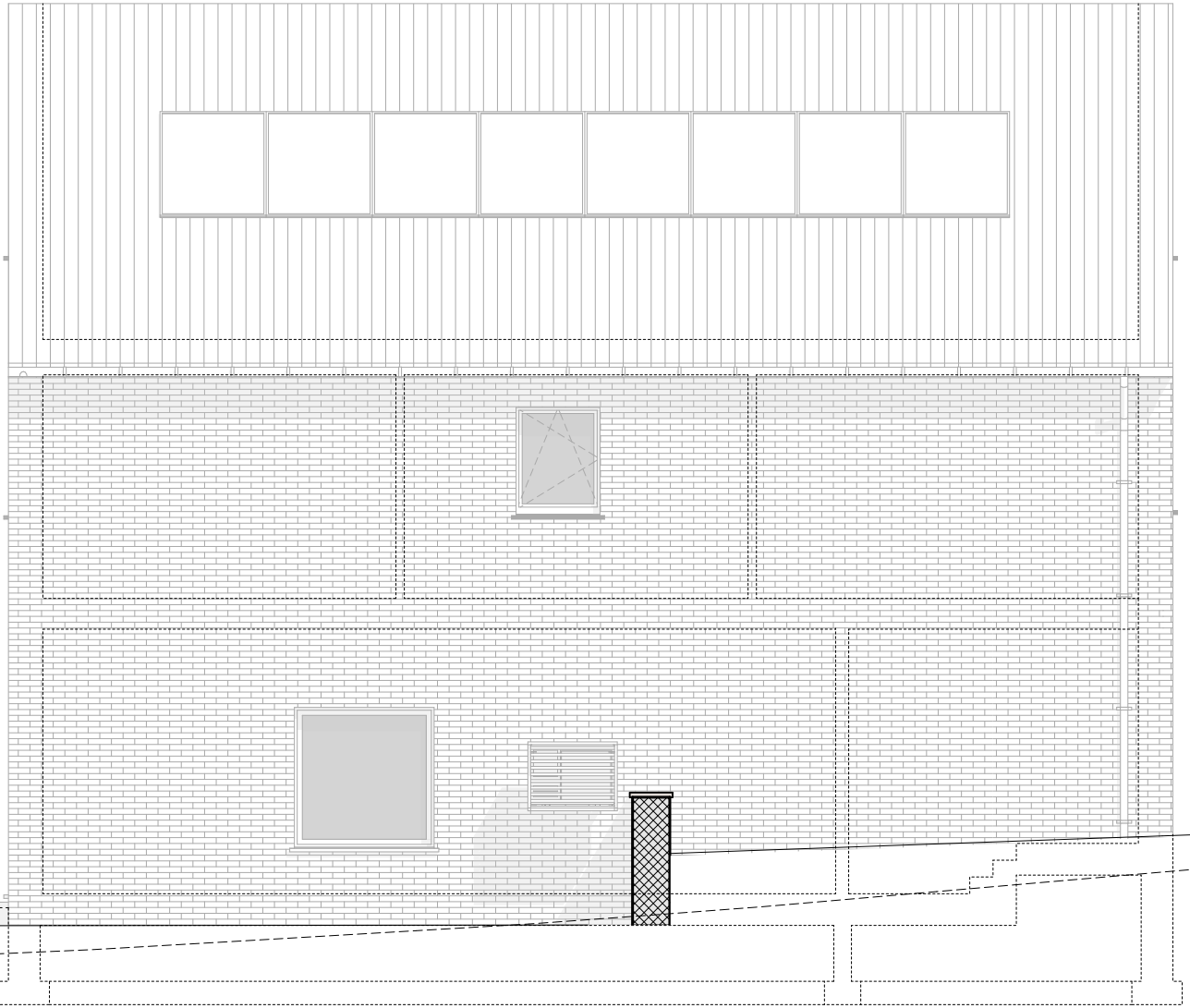
FACADE PRINCIPALE



FACADE LATERALE DROITE



FACADE ARRIERE



FACADE LATÉRALE GAUCHE



450/Heusy

Rue du Houx

1.	Descriptif technique.....	2
A.	<i>Gros œuvre</i>	2
B.	<i>Toiture.....</i>	3
C.	<i>Châssis</i>	3
D.	<i>Plafonnage</i>	3
E.	<i>Chapes et carrelages</i>	3
F.	<i>Installation sanitaire</i>	3
G.	<i>Installation électrique</i>	4
H.	<i>Chauffage par pompe à chaleur</i>	5
I.	<i>Menuiseries intérieures</i>	5
J.	<i>Raccordements</i>	5
K.	<i>Aménagement des abords.....</i>	6
L.	<i>Décoration intérieure</i>	6
M.	<i>Panneaux photovoltaïques.....</i>	6
N.	<i>Cuisine équipée</i>	6
2.	Détail du prix (Tous frais compris).....	7

Votre conseiller commercial : **Jessica CORMAN** – ☎ 0474 520 461

1. Descriptif technique

A. Gros œuvre

- Déblais sur place ou évacués
- Nivellement des terres
- Tranchées et semelles de fondations
- Raccordement à l'égout
- Canalisations
 - décharges en PVC de diamètre 110 mm
 - deux chambres de visite dont une avec un siphon disconnecteur
 - un sterfput
 - une citerne bassin d'orage pour eau de pluie de 10.000 litres
 - aérations des vides ventilés en PVC
- Maçonnerie des vides ventilés
 - blocs béton 34 cm ou 19 cm
- Cimentage, asphaltage et platon
- Hourdis sur vides ventilés
- Hourdis sur le rez-de-chaussée
- Une taque d'accès aux vides ventilés
- Elévation mixte : blocs béton de 14 cm + vide de 13 cm comprenant un panneau d'isolation thermique "Multimax 30 de chez Isover" de 12 cm + briques de parement d'une valeur de 0,84593 € TVAC/pièce – 58 pièces/m²
- Seuils et éléments décoratifs en pierre de taille suivant plans de l'architecte
- Murs de refends : blocs en béton de 14 ou 19 cm suivant plans des architectes
- Cloisons de refends : blocs en blocs en béton de 9 cm
- Aciers
- Fil de terre
- Protection contre l'humidité ascensionnelle
- Rejointoiement

B. Toiture

- Fermes autoportantes avec combles aménageables sur une zone de 4 m de large avec plancher en panneaux d'O.S.B. de 18 mm, vissés

Votre conseiller commercial : **Jessica CORMAN – J 0474 520 461**

- Couverture en tuiles de marque "Sneldeck" de couleur noire
- Contre-gitage et isolation thermique de +/- 30 cm en fibres cellulosique "Isocell" sur les plafonds de l'étage
- Planches de faces et costières en bois recouvertes de profils en PVC blanc
- Dépassants de toiture avant et arrière en PVC de 30 cm de large
- Gouttières et tuyaux de descente en zinc

C. Châssis

- En PVC gris noir ext./blanc int. de la marque "Kömmerling", suivant les dimensions reprises sur le projet

D. Plafonnage

- Murs : partout au rez-de-chaussée et à l'étage hormis dans le local technique
- Hourdis : plafonds des locaux du rez-de-chaussée hormis dans le local technique
- Gyplat : plafonds des locaux de l'étage

E. Chapes et carrelages

- Isolation du plancher du rez-de-chaussée en mousse de polyuréthane de +/- 9 cm d'épaisseur
- Chapes armées dans les locaux du rez-de-chaussée, dans le WC de l'étage et dans la SDB
- Chapes non armées des quatre chambres, les deux dressings et dans le hall de nuit
- Carrelages d'une valeur de 66,55 €/m² TVA comprise dans le hall d'entrée, les deux WC et dans le séjour/cuisine
- Carrelages d'une valeur de 70,00 €/m² TVA comprise dans la SDB
- Carrelages d'une valeur de 12,71 €/m² TVA comprise dans le local technique
- Faiences murales d'une valeur moyenne de 75,00 € TVAC/m² dans la SDB sur toute la hauteur
- Plinthes en céramique assorties d'une valeur de 12,71 €/TVAC dans les locaux carrelés hormis dans la SDB et dans le local technique
- Appuis intérieurs en pierre naturelle de type "Moleanos" dans les locaux plafonnés
- Une face de baignoire carrelée avec trapillon de visite

F. Installation sanitaire

- Une baignoire acrylique "Ideal Standard", modèle "Hotline Plus", avec un mitigeur thermostatique "Grohe - Grohtherm 1000"
- Un sol de douche carrelé, avec une robinetterie douche "Grohe Grohtherm 1000" avec une barre de douche New Tempesta 100

Votre conseiller commercial : **Jessica CORMAN** – J 0474 520 461

- Deux WC suspendus "Hammock" – abattant avec système douceur – système fixe "Geberit"
- Deux meubles lave-mains "Sanijura Primaro" et un robinet eau froide "Van Marcke Lana"
- Un meuble lavabo "Sleurs Atmoz" d'une valeur de 2.456,30 € TVAC comprenant deux colonnes, un tiroir, deux vasques, une armoire de toilette avec miroir et avec deux lampes, deux mitigeurs de la marque "HansGrohe"
- Un vidoir "Nicoll" en propylène avec un mélangeur cuisine E.C. et E.F.
- Une arrivée et décharge pour évier de cuisine et lave-vaisselle
- Un robinet d'eau froide extérieur façade arrière
- Une arrivée et décharge pour une machine à laver
- Un groupe hydrophore destiné à alimenter le robinet le robinet extérieur, et le WC du rez-de-chaussée
- Un raccordement au compteur

G. Installation électrique

- Parvis et passages latéraux : 5 PL en // à 1 direction + 1 PL à 1 direction + 1 prise de courant ordinaire + 1 bouton de sonnerie
- Hall d'entrée : 2 PL en // à 3 directions + 1 sonnerie + 1 prise de courant ordinaire + 1 détecteur de fumée
- WC (2x) : 1 PL à 1 direction
- Local technique : 1 PL à 2 directions + 1 prise pour le séchoir + 4 prises ordinaires + 1 prise pour une machine à laver
- Cuisine : 2 PL en applique à 1 D + 1 PL à 1 direction + 1 prise de courant pour cuisinière électrique + 2 prises double + 4 prises ordinaires + 1 prise pour lave-vaisselle + 1 prise pour un four + 1 prise pour un four à microonde
- Living : 2 PL en // à 1 direction + 1 PL à 2 directions + 2 prises de courant double + 3 prises de courant ordinaires + 1 prise TV + 1 tubage avec câblage pour un thermostat + 2 prises ADSL
- Bureau : 1 PL à 1 direction + 1 prise TV + 1 prise ADSL + 1 triple prise + 3 prises de courant ordinaires
- Façade arrière : 2 PL en // à 2 directions + 1 prise de courant ordinaire + 1 tubage vide avec tire-fils en attente sur la façade arrière pour une future banne solaire
- Cage d'escalier & Hall de nuit : 5 PL en // à 5 directions + 1 détecteur de fumée
- SDB : 1 PL en applique au-dessus du lavabo + 1 PL à 1 direction + 1 spot encastré & étanche dans la douche + 1 prise de courant ordinaire + 2 prises doubles
- Chambre n°04 & dressing : 3 doubles prises + 2 prises de courant ordinaires + 4 PL en // à 2 directions + 1 prise TV + 1 prise ADSL
- Chambre n°02 & dressing : 3 doubles prises + 1 prise de courant ordinaire + 4 PL en // à 2 directions + 1 prise TV + 1 prise ADSL
- Chambre n° 01 : 3 doubles prises + 1 prise de courant ordinaire + 1 PL à 2 directions + 1 prise TV + 1 prise ADSL

Votre conseiller commercial : [Jessica CORMAN – J 0474 520 461](#)

- Chambre n° 03 : 2 doubles prises + 1 prise de courant ordinaire + 1 PL à 2 directions + 1 prise TV + 1 prise ADSL
- Combles : 2 PL en // à 2 directions + 2 prises de courant ordinaires
- Un coffret avec fusibles automatiques en quantité suffisante
- Les prises (avec terre) sont prévues pour une puissance de 16 ampères
- Les tubages sont prévus encastrés dans les locaux plafonnés et apparents dans les locaux non plafonnés.
- La réception de l'installation est prévue par un organisme agréé
- Placement d'une alarme

H. Chauffage par pompe à chaleur

- Une pompe à chaleur "Atlantic Alfea" extensa A.I. 6 R32 réversible (rafraîchissement) avec un boiler incorporé de 190 litres
- Chauffage par le sol dans le hall d'entrée, le WC, le bureau, le séjour/cuisine
- Un radiateur dans la SDB
- Quatre alimentations pour un radiateur dont une dans chaque chambre à coucher
- Une régulation par sonde extérieure
- Une résistance d'appoint (3 à 6 kwatt)
- Une commande à distance modulante est prévue dans le living pour le chauffage par le sol
- Tous les accessoires de sécurité sont prévus.

I. Menuiseries intérieures

- Un escalier en hêtre, vernis, sans contremarches, avec une rampe composée d'une main courante en hêtre et de trois lisses en inox
- Portes intérieures en mélaminé à âme tubulaire laquées en blanc ou avec placage en bois
- Cache-tuyaux
- Une trappe d'accès aux combles avec escalier escamotable
- Fourniture et placement d'un parquet "Quickstep Classic" avec plinthes assorties dans les locaux de l'étage hormis dans la SDB et le Wc

J. Raccordements

Les raccordements à l'eau, chez Proximus et à l'électricité sont prévus dans l'entreprise

Votre conseiller commercial : **Jessica CORMAN** – J 0474 520 461

K. Aménagement des abords

- L'accès garage/porte d'entrée et le piétonnier latéral sont prévus avec un empierrement de format 7/14 ou équivalent
- La terrasse de +/- 43 m² est prévue en "klinkers" d'une valeur de 18,15 €/m² TVAC
- Plantation d'une haie et réalisation de la pelouse

L. Décoration intérieure

- Pose d'une membrane en fibre de verre sur les plafonds des locaux plafonnés et mise en peinture au latex blanc de l'ensemble des plafonds des locaux plafonnés

M. Panneaux photovoltaïques

Fourniture et placement de panneaux photovoltaïques LUXOR ECO LINE HALF CELL FULL BLACK pour une production annuelle de +/- 10 kWc et d'un onduleur SMA monophasé STP 5.0

N. Cuisine équipée

Fourniture et placement d'une cuisine équipée d'une valeur de 10.285,00 € TVAC comprenant un réfrigérateur, un four à micro-onde, un four multifonctions, une taque vitrocéramique, un lave-vaisselle et une hotte de la marque Bosch

2. Détail du prix (Tous frais compris)

DESCRIPTION - Maison sur le lot 14	PRIX
Construction et quote-part infrastructure	507.833,54 €
TVA 21%	106.645,04 €
TOTAL Construction TVAC	614.478,58 €
Terrain de +/- 605 m ²	
Quote-part terrain	70.540,50 €
Droits d'enregistrement	8.817,56 €
TOTAL Terrain TFC	79.358,06 €
Quote-part acte de dépôt	605,00 €
Frais de mesurage	1.028,50 €
Frais divers d'acte de vente	1.938,42 €
Honoraires du notaire sur la vente	3.713,90 €
TOTAL Frais TVAC 21%	7.285,82 €

TOTAL Tous frais compris

701.122,47 €

EQUIPEMENTS INCLUS DANS LE PRIX

- ✓ Évacuation / Apport de terre
- ✓ Système d'alarme
- ✓ Carrelages et faïences
- ✓ Raccordements : eau, électricité, Proximus
- ✓ Aménagement des abords
- ✓ Panneaux photovoltaïques

Plus d'informations ?

Nous vous invitons à contacter
notre responsable commercial

M^{me} Jessica CORMAN
] 0474/520.461



Visuel non contractuel, à titre d'illustration.



Visuel non contractuel, à titre d'illustration.