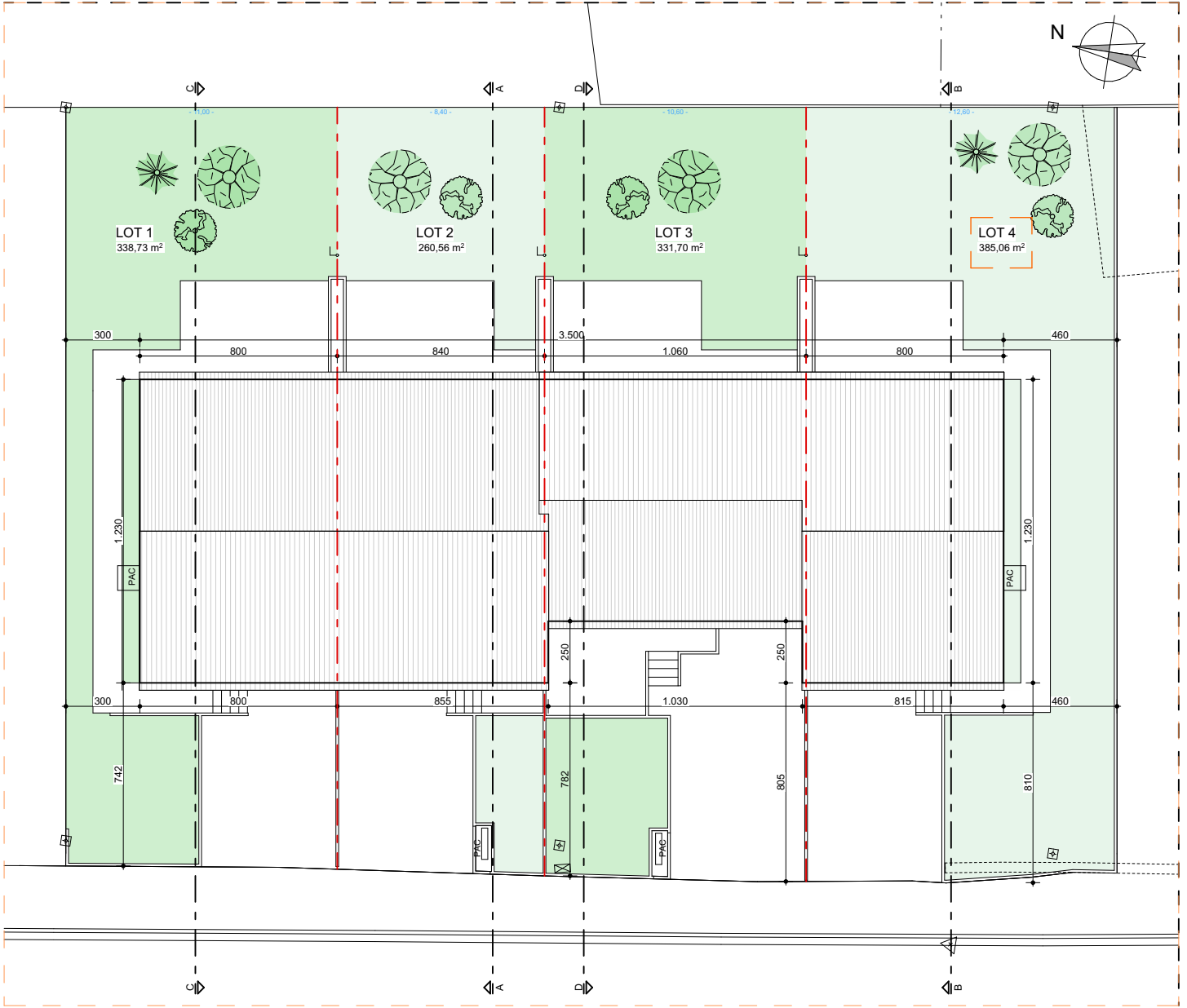


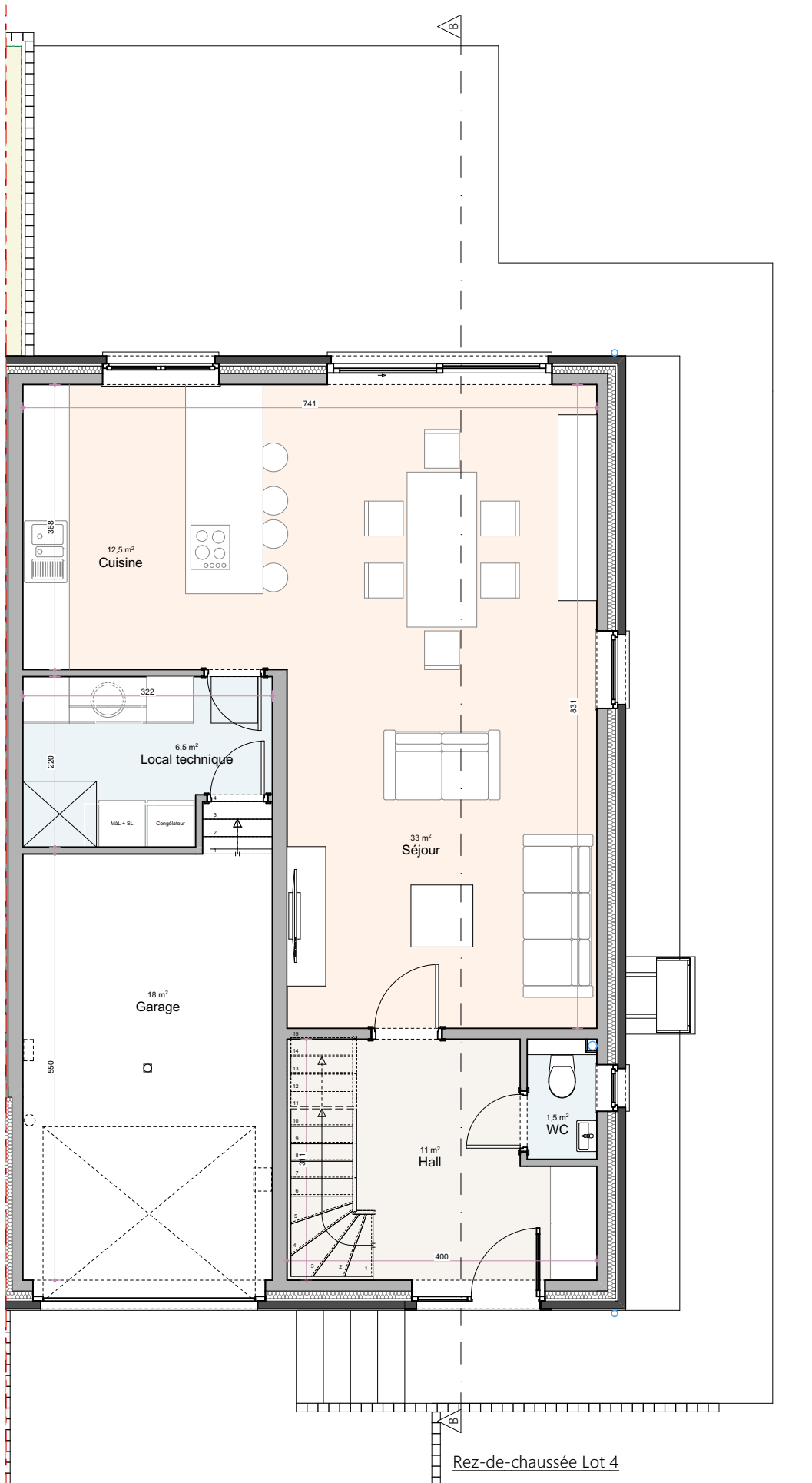
04

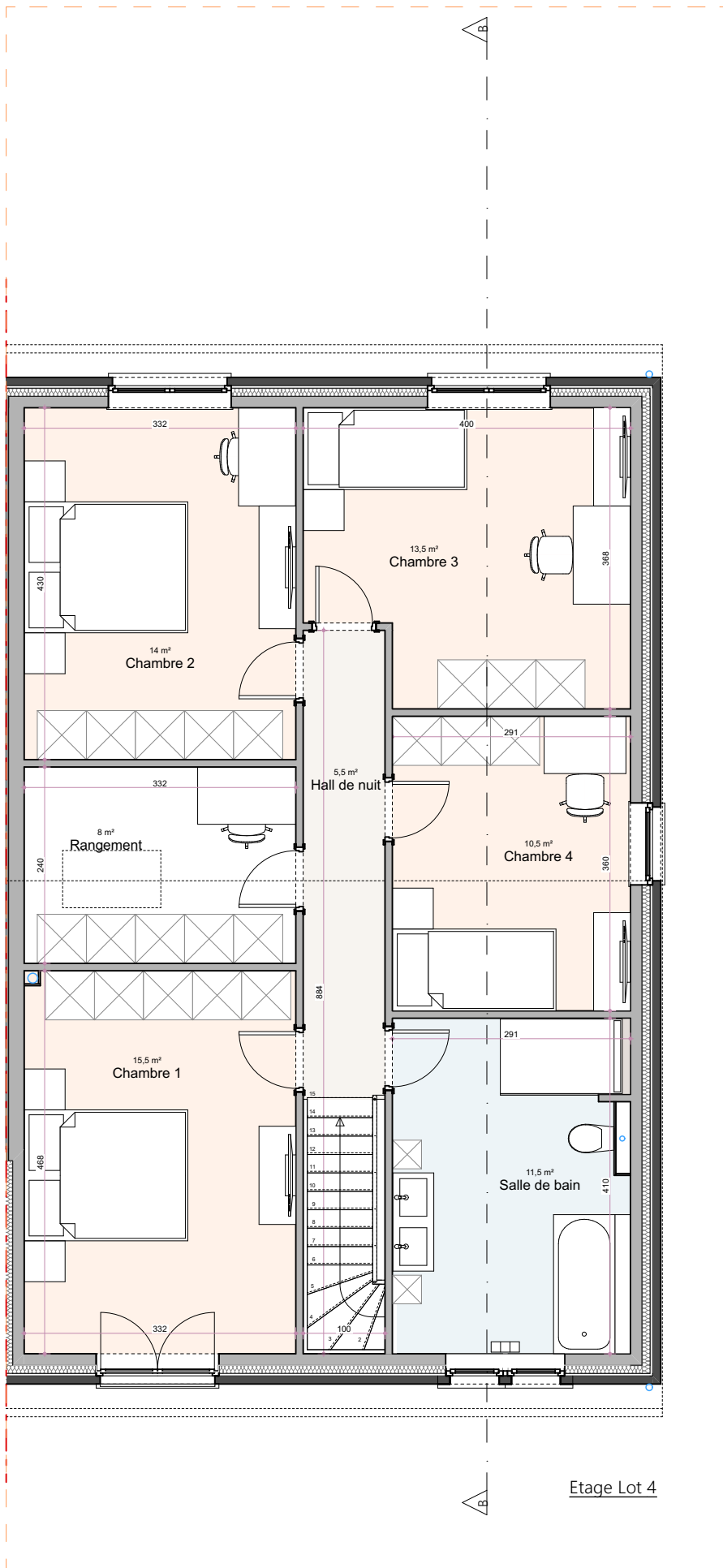
AUBEL
Rue de la Bel



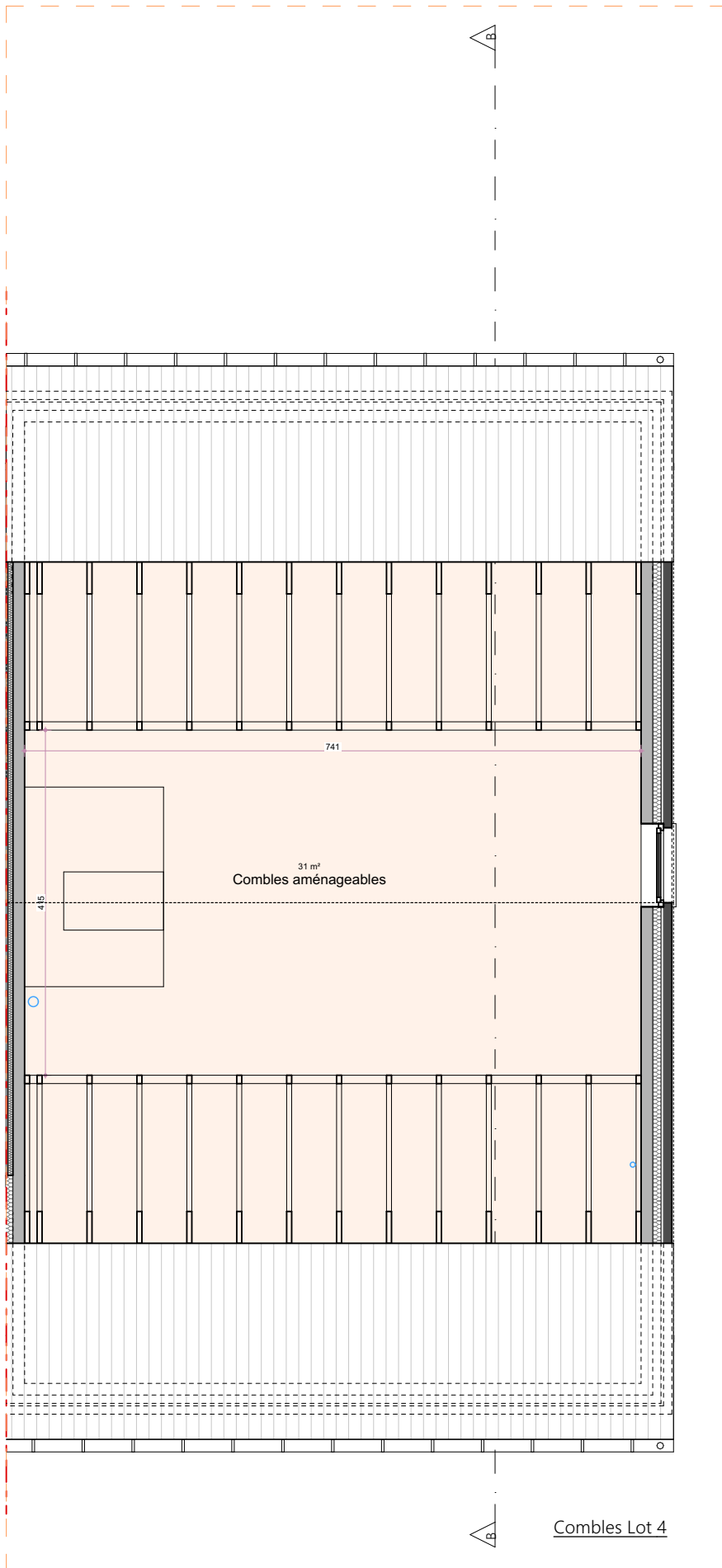




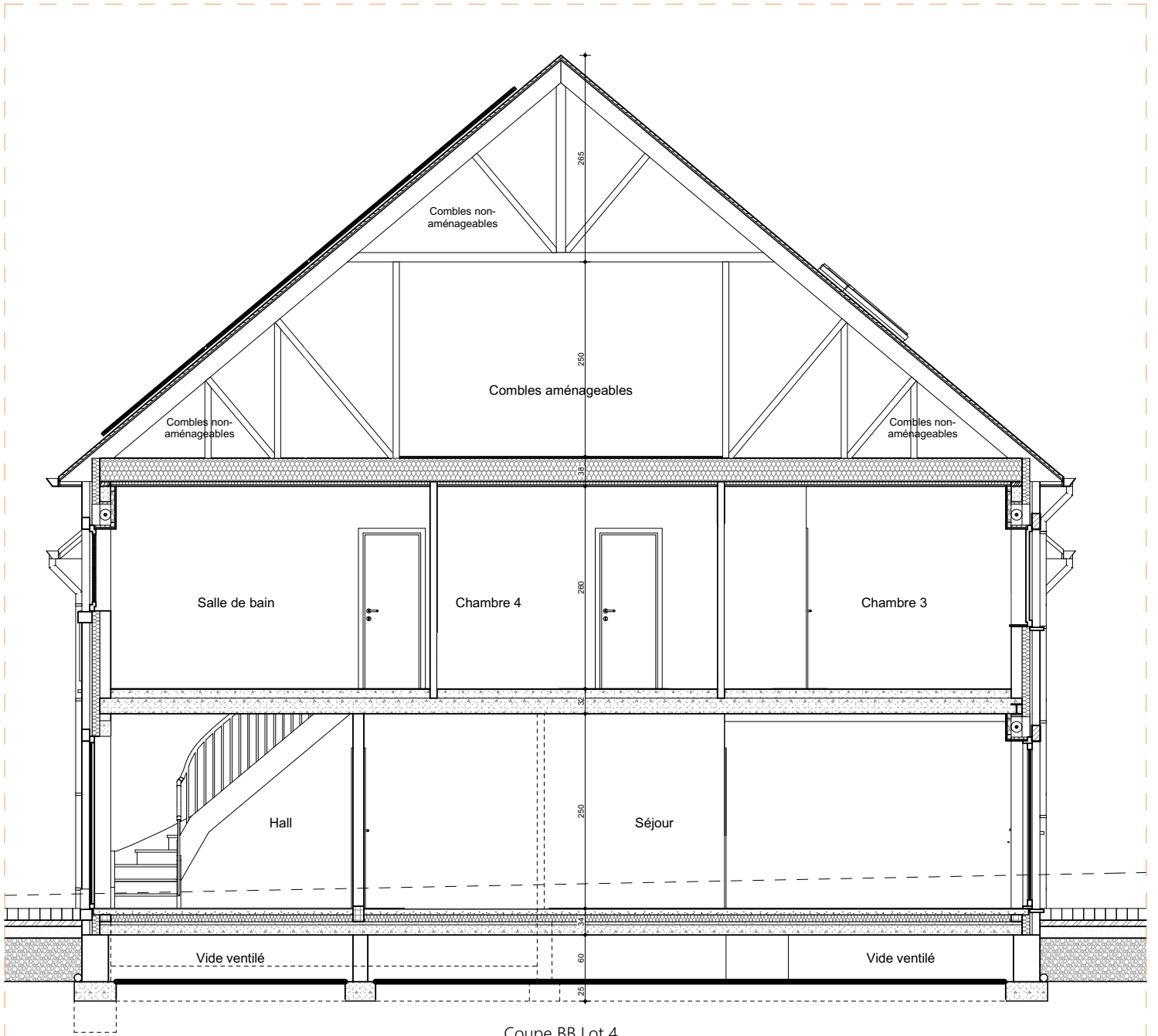




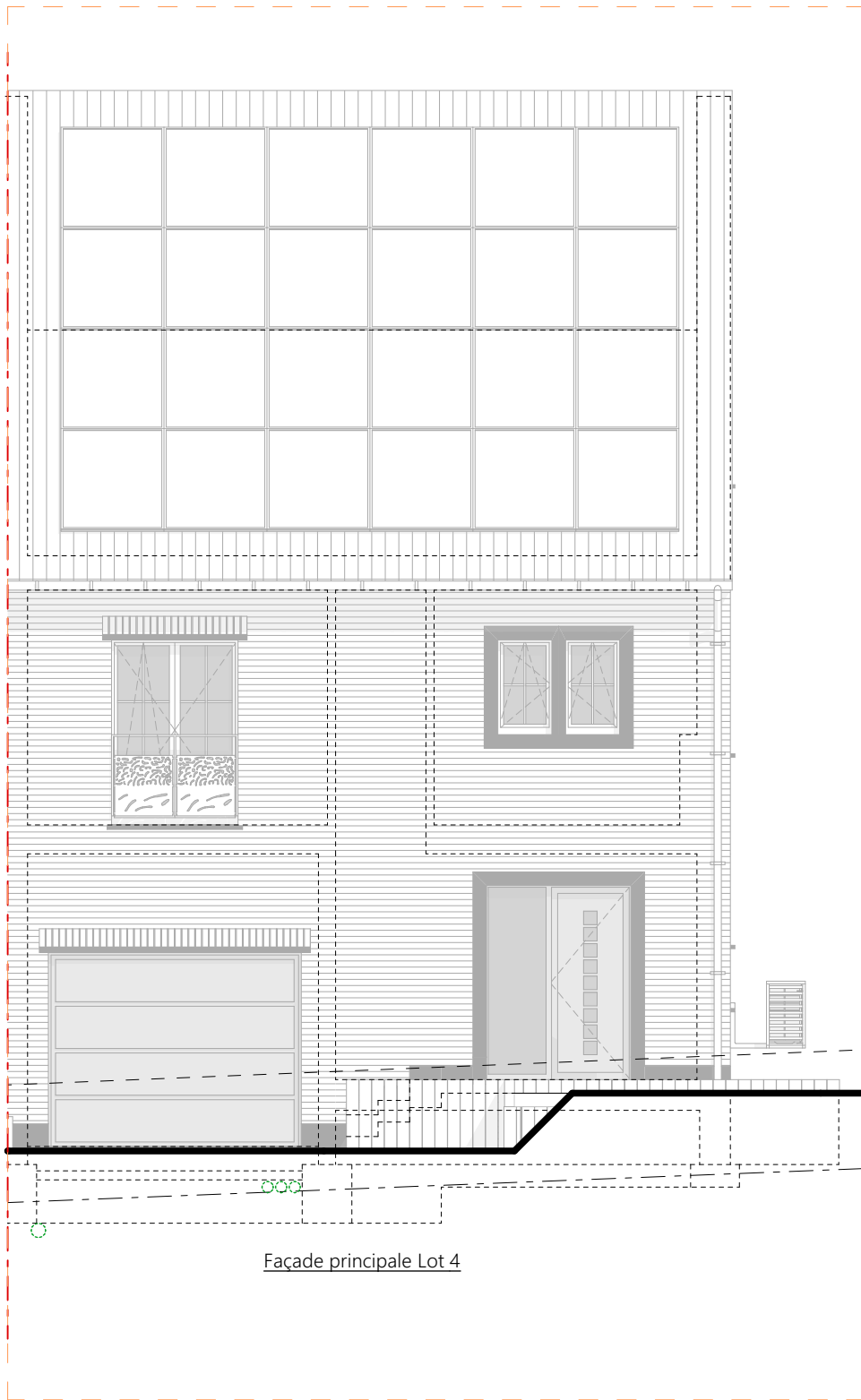
Etage Lot 4



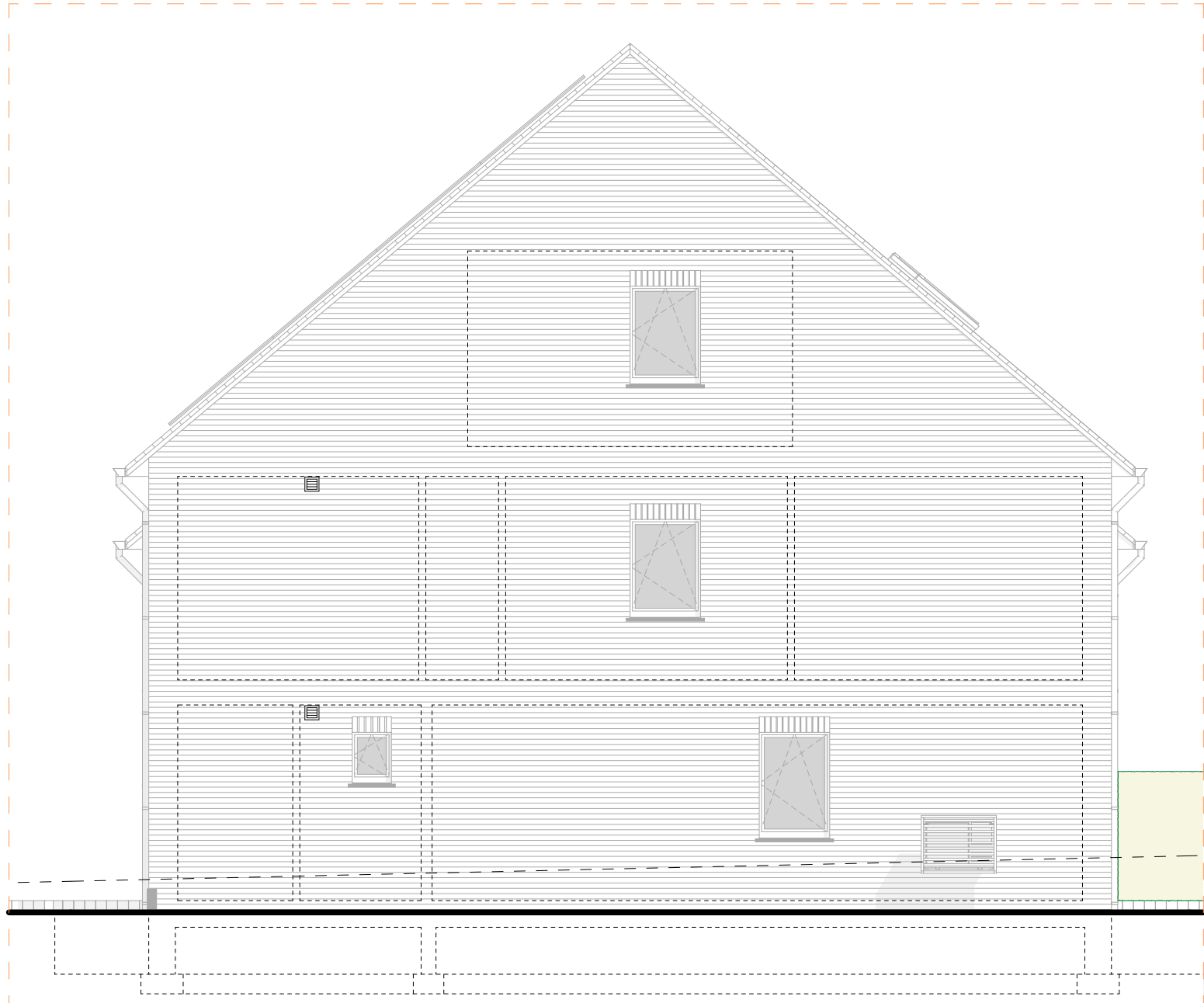
Combles Lot 4



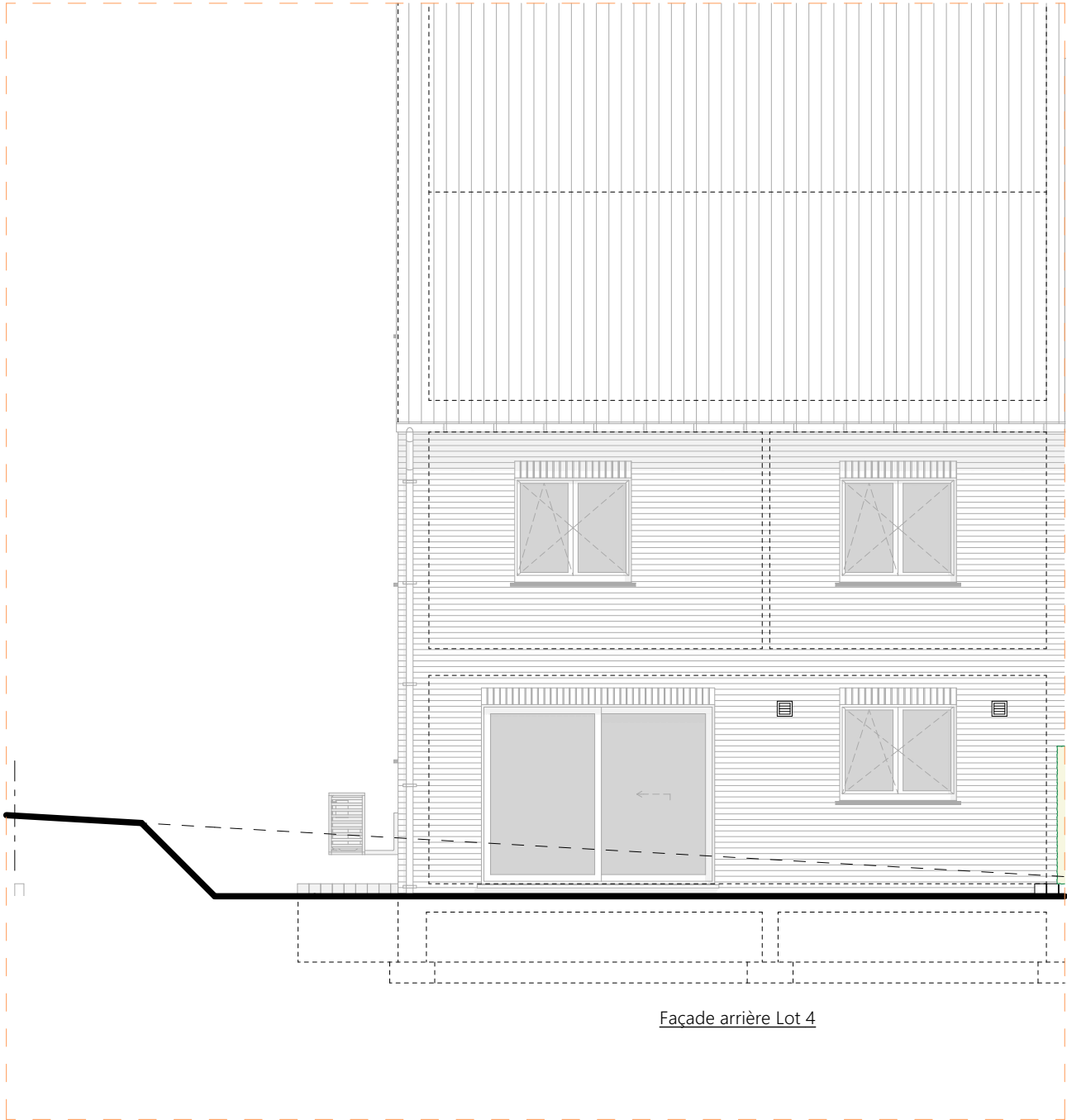
Coupe BB Lot 4



Façade principale Lot 4



Façade latérale droite Lot 4



Façade arrière Lot 4



550/ Aubel

Rue de la Bel 28B1

1.	Descriptif technique	2
A.	<i>Gros œuvre</i>	2
B.	<i>Toiture.....</i>	2
C.	<i>Châssis</i>	3
D.	<i>Plafonnage</i>	3
E.	<i>Chapes et carrelages</i>	3
F.	<i>Installation sanitaire</i>	3
G.	<i>Installation électrique.....</i>	4
H.	<i>Chauffage par pompe à chaleur</i>	5
I.	<i>Menuiseries intérieures</i>	5
J.	<i>Raccordements</i>	6
K.	<i>Aménagement des abords.....</i>	6
L.	<i>Décoration intérieure</i>	6
M.	<i>Cuisine équipée</i>	6
N.	<i>Panneaux photovoltaïques.....</i>	6
2.	Détail du prix (Tous frais compris)	7

Votre conseillère commerciale : **Jessica CORMAN** – 📞 0474/520.461

1. Descriptif technique

A. Gros œuvre

- Déblais sur place ou évacués
- Nivellement des terres
- Dalle de sol armée suivant étude bureau spécialisé
- Béton de fondations
- Raccordement à l'égout
- Canalisations
 - décharges en PVC de diamètre 110 mm
 - deux chambres de visite avec siphon disconnecteur
 - un sterfput dans le garage
 - une citerne bassin d'orage de 10.000 litres
 - aérations des vides ventilés en PVC
 - drainage autour des vides ventilés
- Maçonnerie des vides ventilés
 - blocs béton 34 cm, 19 cm ou 14 cm
- Cimentage, asphaltage et platon
- Hourdis sur vides ventilés
- Hourdis sur rez-de-chaussée
- Une taque d'accès aux vides ventilés
- Elévation mixte : blocs en béton de 14 cm + vide de 13 cm comprenant un panneau d'isolation thermique "Utherm Wall de chez Unilin" en mousse de polyuréthane de 10 cm + briques de parement "Desimpel Belle Epoque de Mons"
- Seuils et éléments décoratifs en pierre de taille suivant plans de l'architecte
- Murs mitoyens : blocs en béton de 14 cm + isolation "Isover Party Wall" de 2 x 2 cm + blocs béton 14 cm
- Murs de refends : blocs en béton de 14 ou 19 cm suivant plans des architectes
- Cloisons de refends : blocs en béton ou en argex de 9 cm
- Aciers
- Fil de terre
- Protection contre l'humidité ascensionnelle
- Rejointoiement

B. Toiture

- Fermes autoportantes
- Couverture en tuiles de marque "Sneldek" de couleur noire

Votre conseillère commerciale : **Jessica CORMAN** – ☎ 0474/520.461

- Contre-gitage et isolation thermique de 30 cm d'épaisseur en cellulose dans l'épaisseur du plancher des combles
- Planches de faces et costières en bois recouvertes de profils en PVC blanc
- Dépassants de toiture avant et arrière en PVC de 30 cm de large
- Gouttières et tuyaux de descente en zinc de tonalité noire

C. Châssis

- En PVC de tonalité blanche de la marque "Kömmerling", suivant les dimensions reprises sur le projet. La porte de garage et la porte d'entrée seront de tonalité "Gris Quartz" côté extérieur
- Une porte de garage sectionnelle "Hörmann LPU 40" à rainures "L", à double paroi et isolée. Elle est pourvue d'un ouvre-porte électrique et d'un clavier codeur extérieur "Hörmann" rétroéclairé
- Les volets suivant les mentions "VE" sur les plans avec un module de centralisation de la gestion des volets et radio télécommande individuelle par volet

D. Plafonnage

- Murs : partout au rez-de-chaussée et au premier étage hormis dans le garage et dans la partie technique
- Hourdis : plafonds des locaux du rez-de-chaussée hormis dans le garage et dans la partie technique
- Gyplat : plafonds des locaux à l'étage

E. Chapes et carrelages

- Isolation du plancher du rez-de-chaussée en mousse de polyuréthane de +/- 9 cm d'épaisseur
- Chapes armées dans les locaux du rez-de-chaussée et dans la SDB
- Chapes non armées dans les locaux de l'étage hormis dans la SDB
- Carrelages d'une valeur de 66,55 €/m² TVA comprise dans le hall d'entrée, le WC et dans le séjour/cuisine
- Carrelages d'une valeur de 70,00 €/m² TVA comprise dans la SDB
- Carrelages d'une valeur de 12,71 €/m² TVA comprise dans le garage et le local technique
- Faïences murales d'une valeur moyenne de 75,00 € TVAC/m² dans la SDB sur toute la hauteur des murs
- Plinthes en céramique assorties d'une valeur de 12,71 €/TVAC dans les locaux carrelés hormis dans la SDB
- Une face de baignoire carrelée
- Appuis intérieurs en pierre naturelle de type "Moleanos" dans les locaux plafonnés

F. Installation sanitaire

- Une baignoire acrylique "Ideal Standard", modèle "Hotline Plus", avec un mitigeur thermostatique "Grohe - Grohtherm 1000"

Votre conseillère commerciale : **Jessica CORMAN** – ☎ 0474/520.461

- Un sol de douche carrelé avec robinetterie encastrée pour une douche pluie "Hansgrohe Crometta E240", avec douchette à main "Grohe Euphoria" et un mitigeur thermostatique "ShowerSelect"
- Deux WC suspendus "Duravit D-Neo" – abattant avec système douceur – système fixe "Geberit"
- Un meuble lave-mains "Sanijura Primaro" avec un robinet eau froide "Van Marcke Lana"
- Un meuble lavabo "Sleurs Atmoz" comprenant deux colonnes, deux vasques, un tiroir, une armoire de toilette avec un miroir et deux lampes ainsi que deux mitigeurs de la marque "Hansgrohe"
- Une arrivée et décharge pour un vidoir
- Une arrivée et décharge pour évier de cuisine et lave-vaisselle
- Un robinet d'eau froide extérieur façade arrière
- Une arrivée et décharge pour une machine à laver
- Un groupe hydrophore destiné à alimenter le robinet dans le garage, le robinet extérieur, et le WC du rez-de-chaussée
- Un raccordement au compteur

G. Installation électrique

- Parvis & passage latéral : 4 PL en // à 1 direction avec détecteur de mouvement + 1 bouton de sonnerie
- Hall d'entrée : 3 PL en // à 3 directions + 1 prise de courant ordinaire + 1 détecteur de fumée
- WC : 1 PL à 1 direction
- Garage : 1 PL à 2 directions + 1 prise double + 5 prises de courant ordinaires + 1 bouton poussoir pour la porte de garage +1 alimentation pour la centrale d'une alarme
- Partie technique : 1 PL à 2 directions + 2 prises de courant ordinaires + 1 prise pour le séchoir + 1 prise double + 1 prise pour une machine à laver
- Cuisine : 1 PL à 2 directions + 2 PL en applique à 1 D + 1 prise de courant pour cuisinière électrique + 2 prises double + 4 prises ordinaires + 1 prise pour un four + 1 prise pour un four à microonde + 1 prise pour un lave-vaisselle + 1 alimentation pour un volet
- Living : 1 PL à 1 direction + 1 PL à 2 directions + 2 prises de courant double + 3 prises de courant ordinaires + 1 prise TV + 2 prises ADSL + 1 tubage avec câblage pour le thermostat + 2 alimentations pour un volet + 1 sonnerie
- Façade arrière : 2 PL en // à 1 direction + 1 prise de courant ordinaire
- Cage escalier vers le hall de nuit : 3 PL en // à 6 directions + 1 détecteur de fumée + 1 sonnerie (avec interrupteur)
- SDB : 1 PL en applique au-dessus du lavabo + 1 PL à 1 direction + 1 spot encastré & étanche dans la douche + 2 prises de courant ordinaires + 2 doubles prises de courant + 1 alimentation pour un volet
- Chambre n° 01 : 3 double prises + 2 prises de courant ordinaires + 1 PL à 2 directions + 1 prise TV + 1 prise ADSL + 1 alimentation pour un volet
- Chambre n° 02 : 3 double prises + 1 triple prise + 2 prises de courant ordinaires + 1 PL à 2 directions + 1 prise TV + 2 prises ADSL + 1 alimentation pour un volet
- Chambres n° 03-04 : 2 double prises + 1 triple prise + 2 prises de courant ordinaires + 1 PL à 2 directions + 1 prise TV + 2 prises ADSL + 1 alimentation pour un volet
- Rangement : 1 PL à 1 direction + 1 prise ADSL + 1 triple prise de courant + 2 prises de courant ordinaires

Votre conseillère commerciale : **Jessica CORMAN** – ☎ 0474/520.461

- Combles aménageables : 2 PL en // à 2 directions + 2 prises de courant ordinaires
- Un coffret avec fusibles automatiques en quantité suffisante
- Les prises (avec terre) sont prévues pour une puissance de 16 ampères
- Les tubages sont prévus encastrés dans les locaux plafonnés et apparents dans les locaux non plafonnés.
- La réception de l'installation est prévue par un organisme agréé
- Gainage vide, sans câblage, pour installation photovoltaïque
- Installation d'une alarme
- Les appareils d'éclairage à l'extérieur et dans les divers locaux

H. Chauffage par pompe à chaleur

- Une pompe à chaleur « Atlantic Alfea » extensa AI R32 de 6 kW réversible (avec rafraîchissement) avec un boiler de 190 litres incorporé
- Chauffage par le sol dans le hall d'entrée, le WC, le séjour et la cuisine
- Un radiateur dans la SDB
- Quatre alimentations pour un radiateur dont une dans chaque chambre à coucher
- Une régulation par sonde extérieure
- Une résistance d'appoint (3 à 6 kwatt)
- Une commande à distance modulante est prévue dans le living pour le chauffage par le sol
- Tous les accessoires de sécurité sont prévus

I. Menuiseries intérieures

- Un escalier en hêtre, vernis, sans contremarches, avec une rampe composée d'une main courante en chêne et de trois barres en acier peint en noir
- Portes intérieures en mélaminé à âme tubulaire avec finition en chêne
- Une porte vitrée entre le hall d'entrée et le séjour
- Cache-tuyaux
- Fourniture et placement d'une trappe d'accès aux combles avec un escalier escamotable
- Les caisses à volets sont en panneaux MDF
- Fourniture et placement d'un parquet "Quickstep Classic" avec plinthes assorties dans les divers locaux de l'étage hormis dans la SDB

J. Raccordements

Les raccordements à l'eau, chez Proximus et à l'électricité sont prévus dans l'entreprise.

Votre conseillère commerciale : **Jessica CORMAN** – ☎ 0474/520.461

K. Aménagement des abords

- L'accès garage/porte d'entrée, le piétonnier latéral et la terrasse sont prévus en pavés de grès/pierre de taille
- Réalisation de la pelouse et plantation d'une haie

L. Décoration intérieure

- Pose d'une membrane en fibre de verre et mise en peinture au latex blanc sur les plafonds des locaux plafonnés
- Fourniture et pose de papiers peints d'une valeur moyenne de 32,00 €/rlx TVAC dans les divers locaux plafonnés hormis dans la SDB
- Mise en peinture des murs et du plafond du local technique et du garage

M. Cuisine équipée

Fourniture et placement d'une cuisine équipée d'une valeur de 23.374,42 € TVAC comprenant un réfrigérateur, un four à micro-onde, un four multifonctions, un lave-vaisselle de la marque Bosch, une taque à induction et une hotte de la marque Novy

N. Panneaux photovoltaïques

Fourniture et placement de panneaux photovoltaïques TRINA 445 Full Black pour une production de +/- 10 kWc et d'un onduleur Huawei-sun2000-6KTL-M1 ou équivalent

2. Détail du prix (Tous frais compris)

DESCRIPTION - Maison sur le lot 04	PRIX
Construction et terrain de +/- 375 m ²	531.263,03 €
TVA 21%	111.565,24 €
TOTAL Construction TVAC	642.828,26 €
Quote-part acte de dépôt	605,00 €
Frais de mesurage	1.444,44 €
Frais divers d'acte de vente	2.231,24 €
Honoraires du notaire sur la vente	3.592,66 €
TOTAL Frais TVAC	7.873,34 €

TOTAL Tous frais compris

650.701,60 €

EQUIPEMENTS INCLUS DANS LE PRIX

- ✓ Évacuation / Apport de terre
- ✓ Carrelages et faïences
- ✓ Volets électriques
- ✓ Système d'alarme
- ✓ Raccordements : eau, électricité, Proximus
- ✓ Aménagement des abords
- ✓ Panneaux photovoltaïques
- ✓ Parquet "Quickstep"
- ✓ Cuisine équipée d'une valeur de 23.374,42 € TVAC
- ✓ Décoration intérieure

Plus d'informations ?

Nous vous invitons à contacter
notre responsable commerciale

M^{me} Jessica CORMAN

] 0474/520.461

Les éléments renseignés dans le présent descriptif commercial sont communiqués à titre purement indicatif. Ils sont sans obligation contractuelle de résultat de la part du vendeur. Les travaux réalisés dans le logement priment sur cette description.