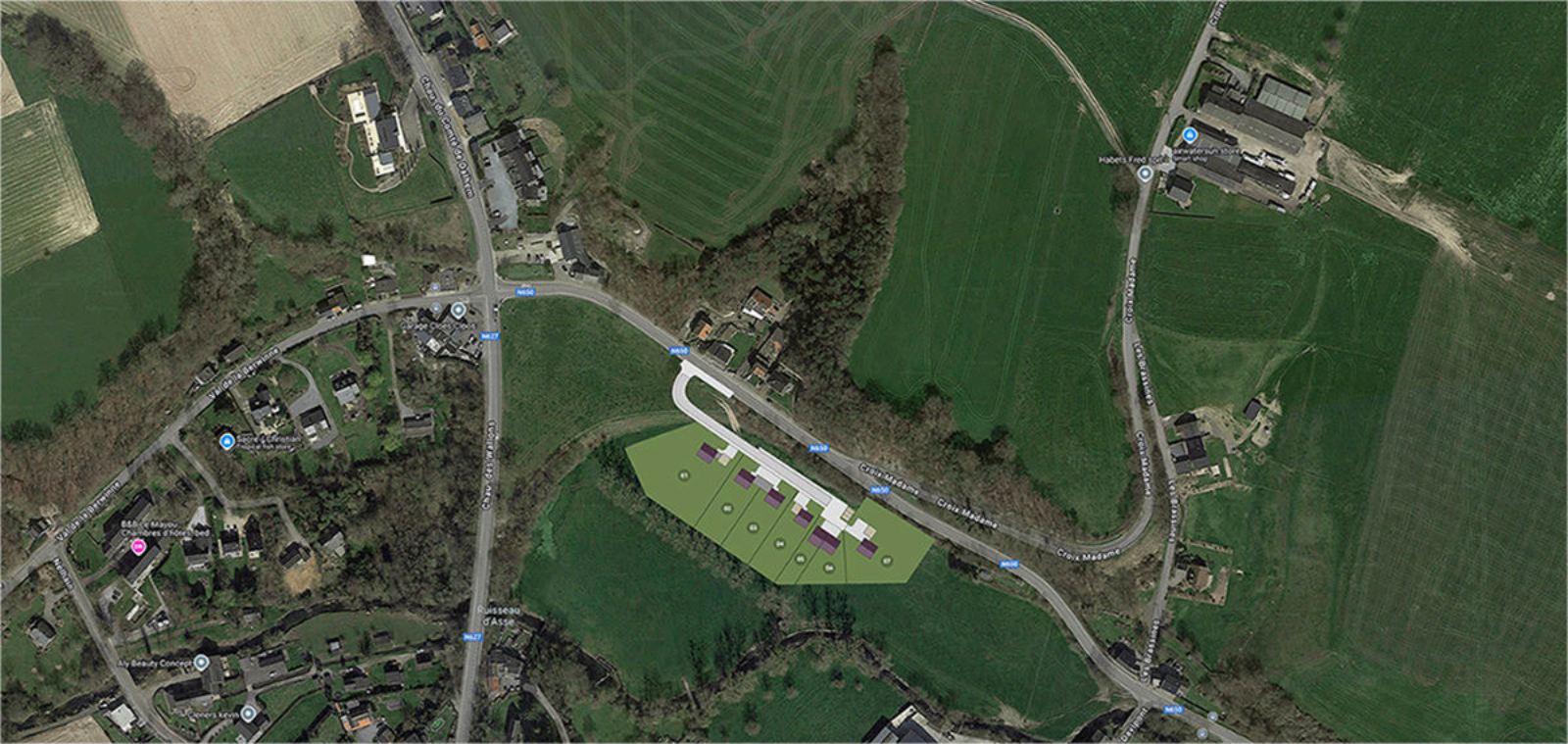


04

MORTROUX  
Rue du Val Dieu







COMMUNE DE DALHEM 7 / MORTROUX /  
Secteur d'aménagement n° 70030300 - 0000001 - 00000001  
CADETTIER en ripertoire national de parcelles et de lots n° 9003  
revisé au plan local d'urbanisme LOT 4 - 1006 LOT C-1005

ECH : 1 / 200

PLANS DE RÉGLEMENT DE L'AMÉNAGEMENT DE TERRAIN  
Document technique réglementaire d'application des articles 45, 46, 47, 48 et 49 du R.U.  
Règlement d'urbanisme des communes de DALHEM et MORTROUX en tant que commune déléguée.  
Règles d'urbanisme destinées à être appliquées en matière de lotissement de terrain et de construction de bâtiments publics.

Voies de circulation de la Région  
MORTROUX & DALHEM ont  
adopté un règlement d'urbanisme  
communautaire en date du 11/10/2017.  
Le règlement d'urbanisme communautaire a été adopté par le conseil communautaire en date du 11/10/2017.  
Le règlement d'urbanisme communautaire a été adopté par le conseil communautaire en date du 11/10/2017.  
Le règlement d'urbanisme communautaire a été adopté par le conseil communautaire en date du 11/10/2017.

Les articles 45 et 46 du règlement d'urbanisme communautaire des communes de DALHEM et MORTROUX en tant que commune déléguée.  
Les articles 47 et 48 du règlement d'urbanisme communautaire des communes de DALHEM et MORTROUX en tant que commune déléguée.  
Les articles 49 et 50 du règlement d'urbanisme communautaire des communes de DALHEM et MORTROUX en tant que commune déléguée.  
Les articles 51 et 52 du règlement d'urbanisme communautaire des communes de DALHEM et MORTROUX en tant que commune déléguée.  
Les articles 53 et 54 du règlement d'urbanisme communautaire des communes de DALHEM et MORTROUX en tant que commune déléguée.  
Les articles 55 et 56 du règlement d'urbanisme communautaire des communes de DALHEM et MORTROUX en tant que commune déléguée.  
Les articles 57 et 58 du règlement d'urbanisme communautaire des communes de DALHEM et MORTROUX en tant que commune déléguée.  
Les articles 59 et 60 du règlement d'urbanisme communautaire des communes de DALHEM et MORTROUX en tant que commune déléguée.

Réglement d'urbanisme communautaire des communes de DALHEM et MORTROUX en tant que commune déléguée.

Réglement d'urbanisme communautaire des communes de DALHEM et MORTROUX en tant que commune déléguée.

Réglement d'urbanisme communautaire des communes de DALHEM et MORTROUX en tant que commune déléguée.

Réglement d'urbanisme communautaire des communes de DALHEM et MORTROUX en tant que commune déléguée.

Réglement d'urbanisme communautaire des communes de DALHEM et MORTROUX en tant que commune déléguée.

Réglement d'urbanisme communautaire des communes de DALHEM et MORTROUX en tant que commune déléguée.

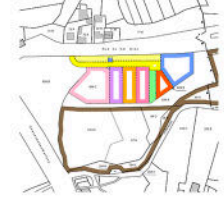
Réglement d'urbanisme communautaire des communes de DALHEM et MORTROUX en tant que commune déléguée.



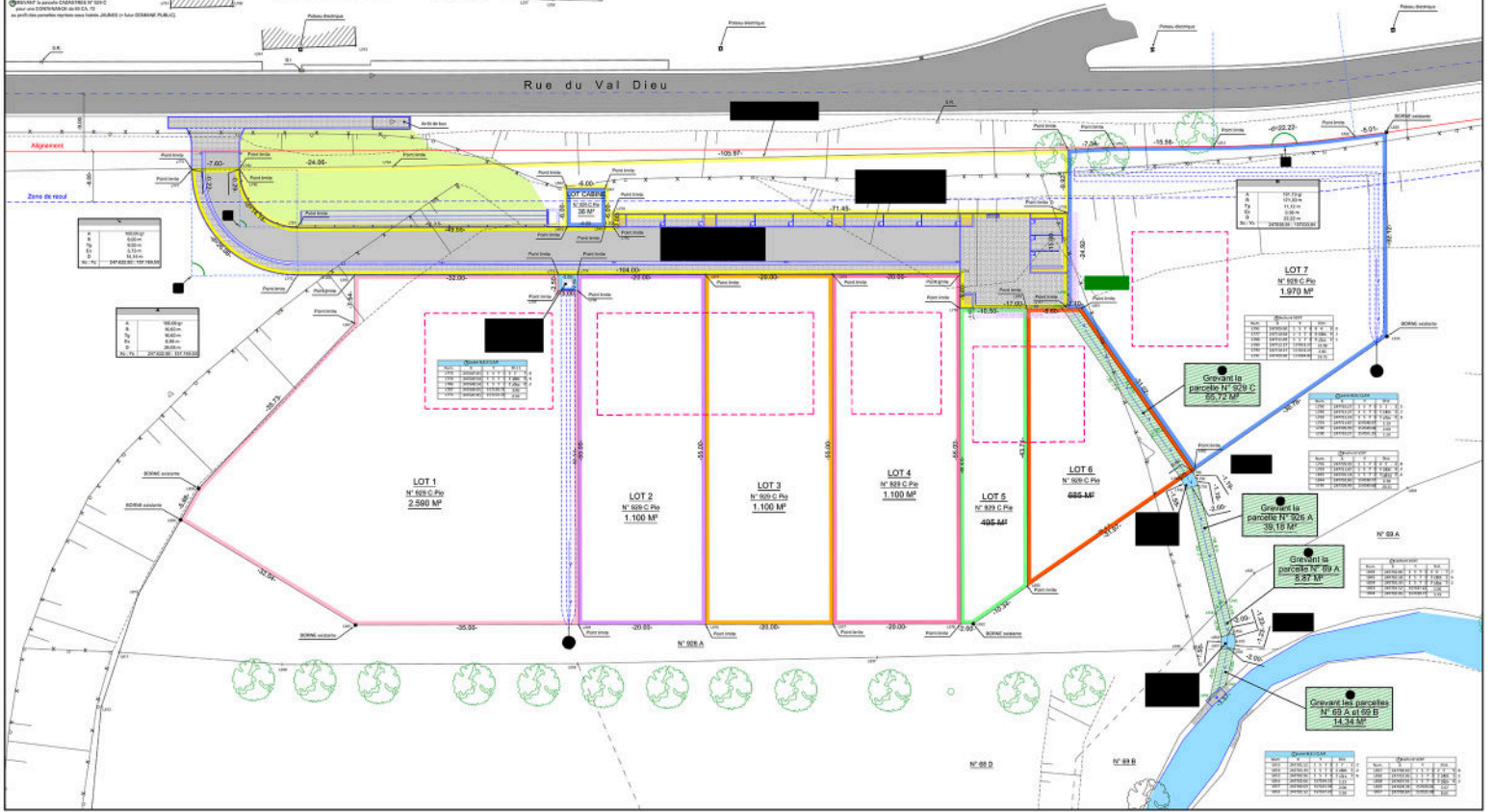
N°	Superficie (M²)	Surface bâtie (M²)	Surface plantée (M²)
LOT 1	2 500	250	100
LOT 2	1 100	110	40
LOT 3	1 100	110	40
LOT 4	1 100	110	40
LOT 5	495	49,5	19,8
LOT 6	685	68,5	27,4
LOT 7	1 970	197	78,8

N°	Superficie (M²)	Surface bâtie (M²)	Surface plantée (M²)
LOT 8	1 100	110	40
LOT 9	1 100	110	40
LOT 10	1 100	110	40
LOT 11	1 100	110	40
LOT 12	1 100	110	40
LOT 13	1 100	110	40
LOT 14	1 100	110	40
LOT 15	1 100	110	40
LOT 16	1 100	110	40
LOT 17	1 100	110	40
LOT 18	1 100	110	40
LOT 19	1 100	110	40
LOT 20	1 100	110	40

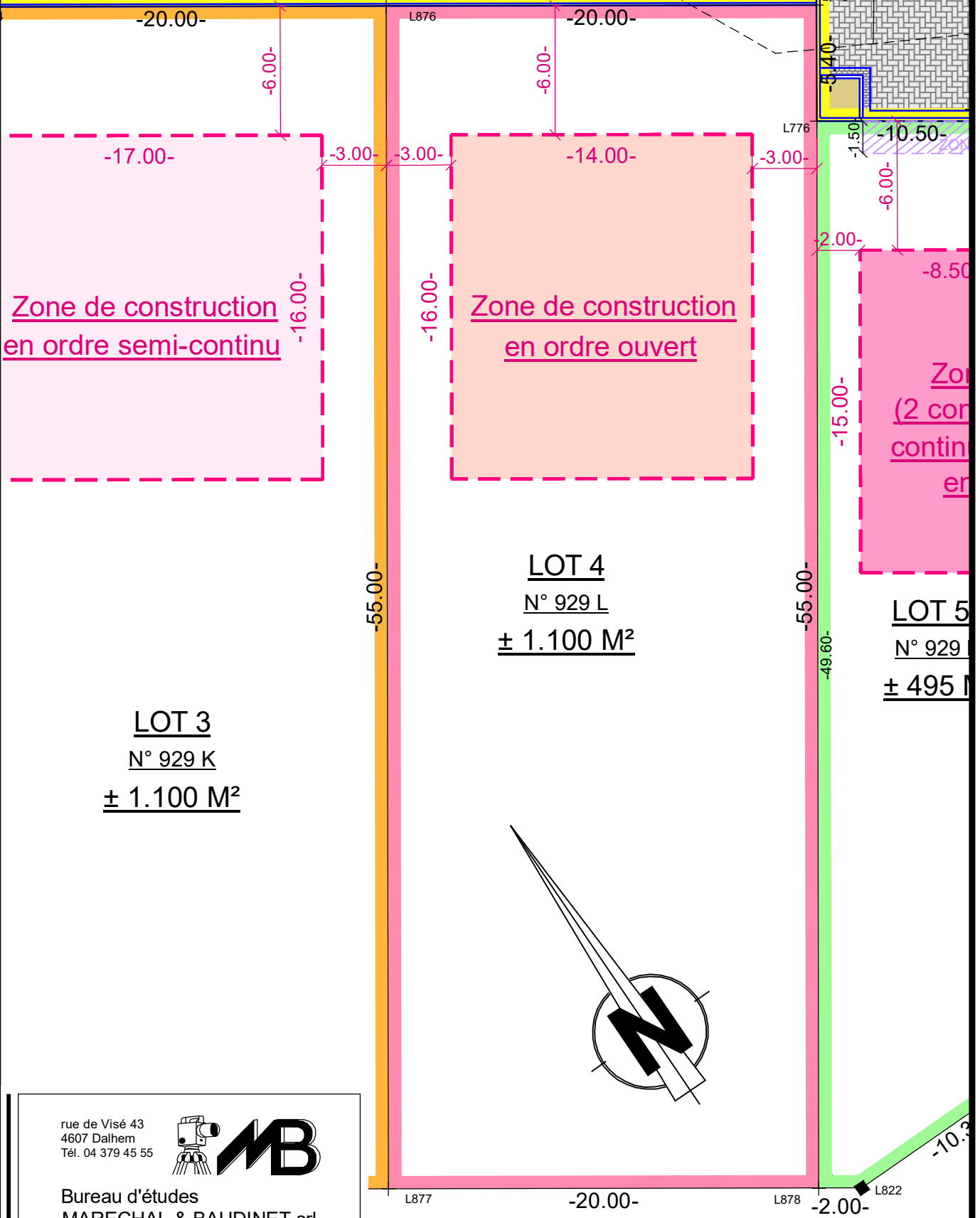
PLAN DE SITUATION ECH: 1 / 2 000



MB  
Société d'études  
MARCHEVAL & BAUDNET s.r.l.  
Géomètres-Experts



**LOT 4**



rue de Visé 43  
4607 Dalhem  
Tél. 04 379 45 55



Bureau d'études  
MARECHAL & BAUDINET srl  
Géomètres-Experts



