

10

GRACE-HOLLOGNE  
rue Adrien Materne

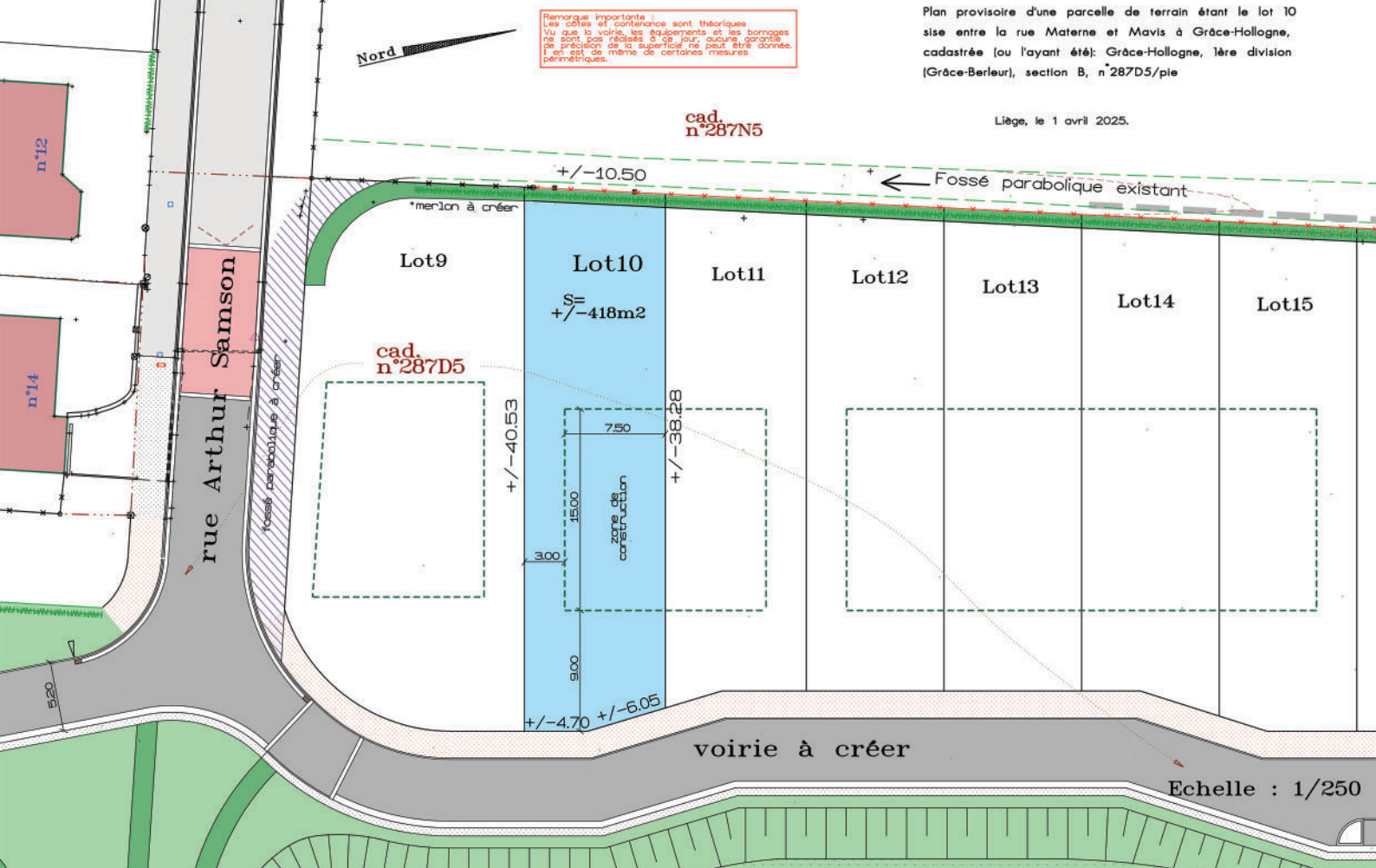












Remarque importante :  
Les cotes et contenances sont théoriques  
Vu que la voirie, les équipements et les bornages  
ne sont pas réalisés à ce jour, aucune garantie  
de précision de la superficie ne peut être donnée.  
Il en est de même de certaines mesures  
périmétriques.

Plan provisoire d'une parcelle de terrain étant le lot 10  
situé entre la rue Materne et Mavis à Grâce-Hollogne,  
cadastrée (ou l'ayant été): Grâce-Hollogne, 1ère division  
(Grâce-Berleur), section B, n°287D5/pie

Liège, le 1 avril 2025.







