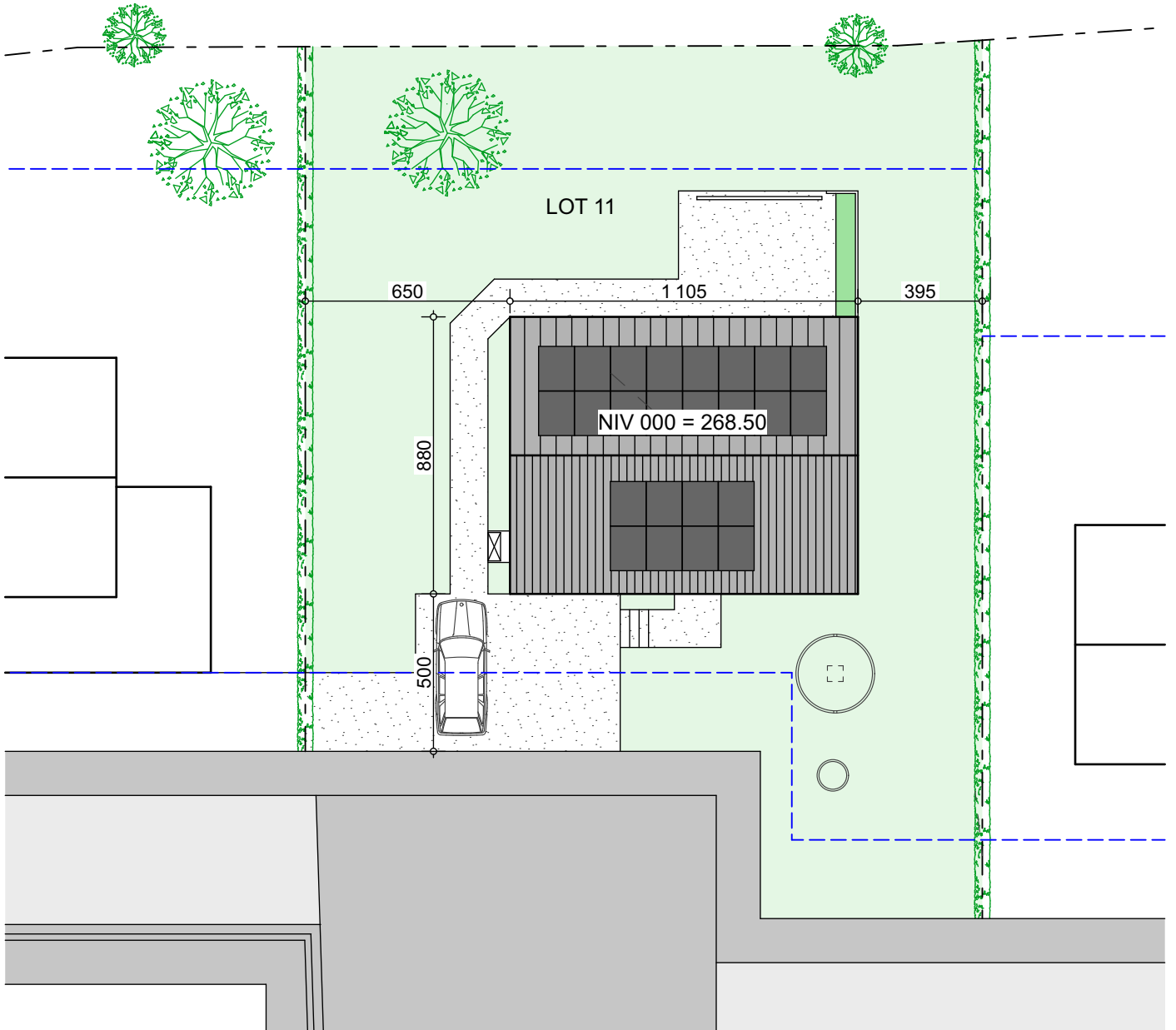
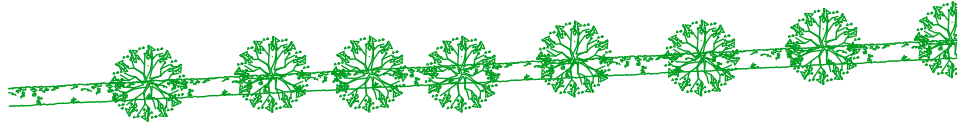
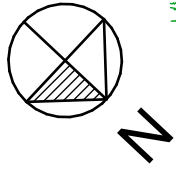


11

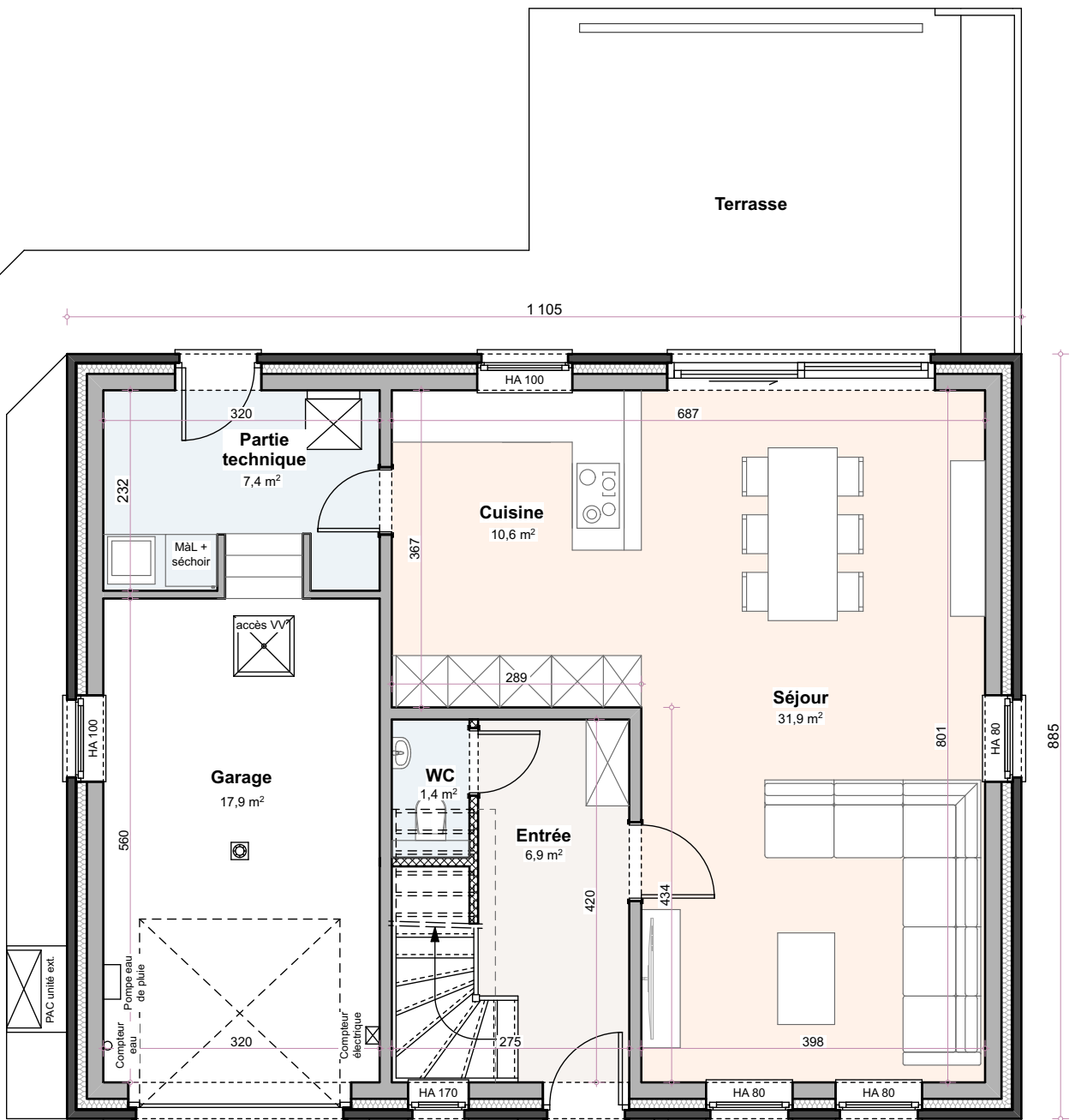


LES
Jardins
D'HEUSY

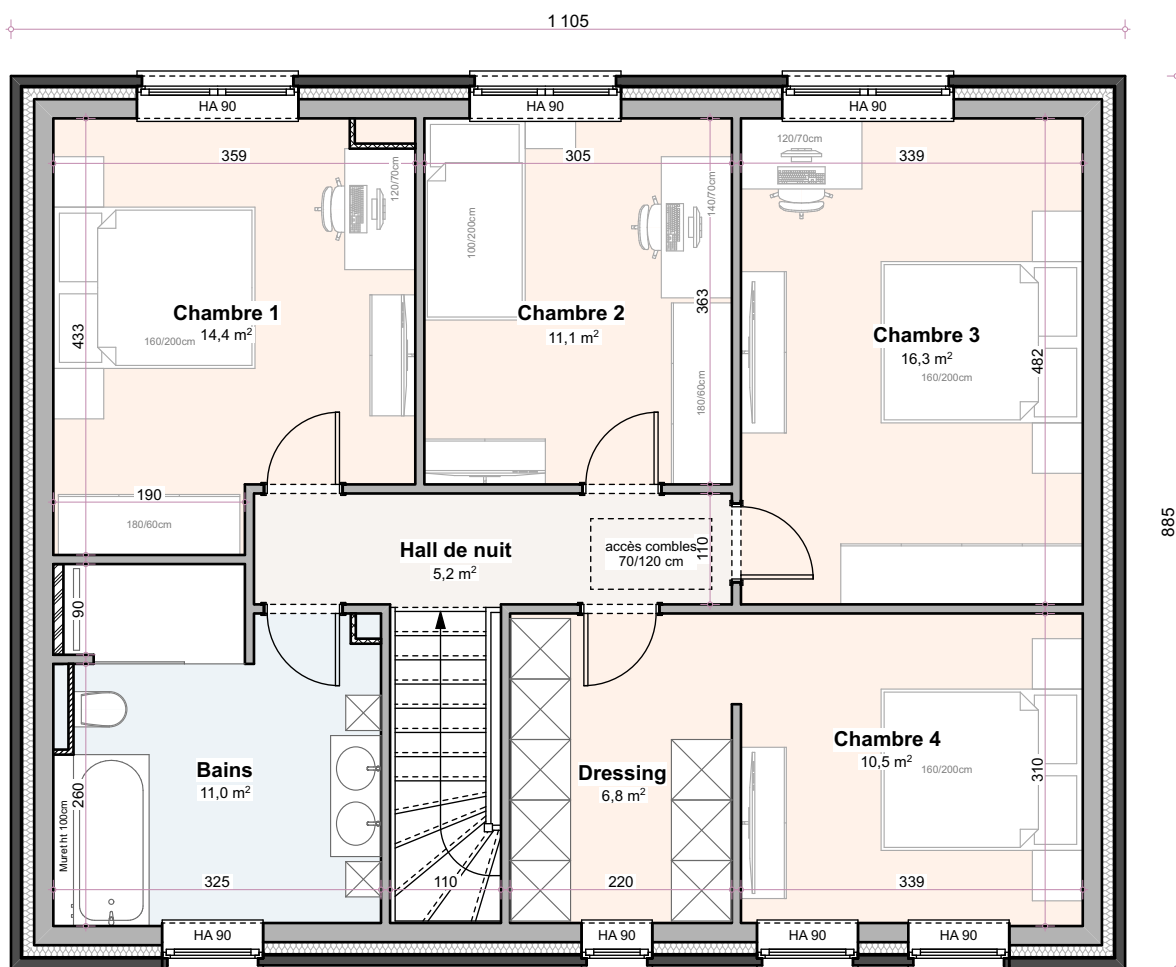




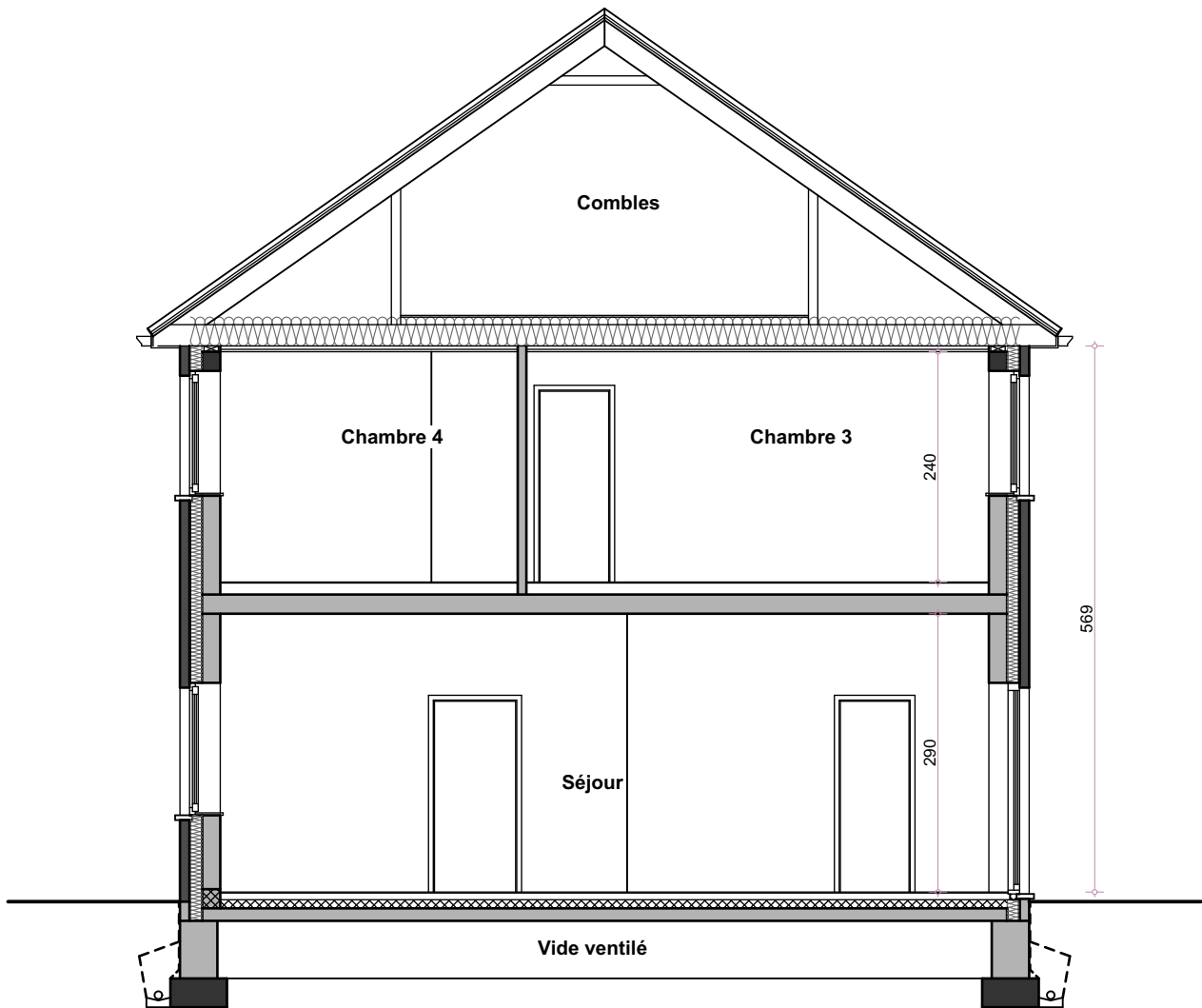
HEUSY - Rue du Houx
MAISON 11 - IMPLANTATION



HEUSY - Rue du Houx
 MAISON 11 - REZ-DE-CHAUSSEE



HEUSY - Rue du Houx
 MAISON 11 - ETAGE



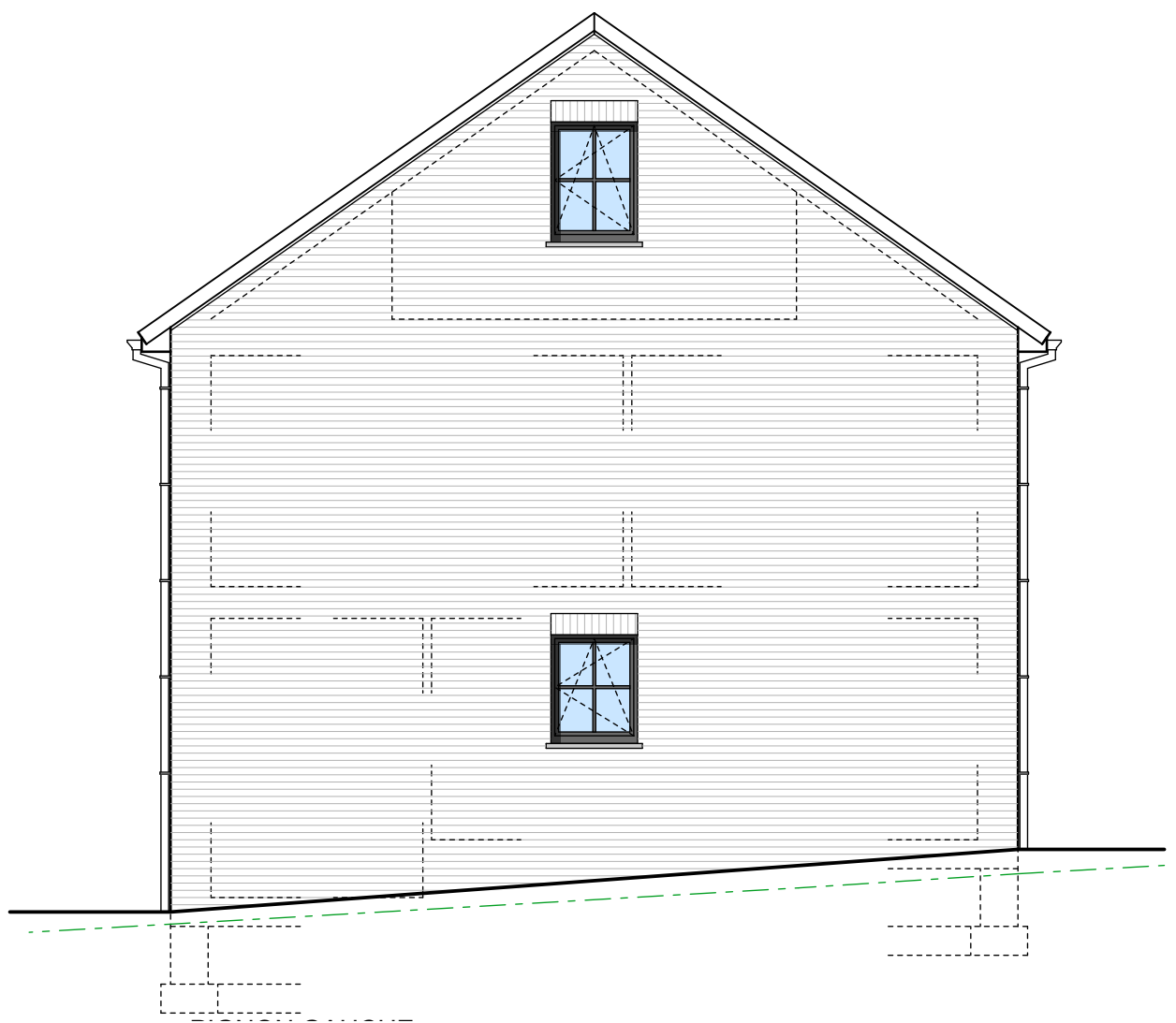
HEUSY - Rue du Houx
MAISON 11 - COUPE



HEUSY - Rue du Houx
MAISON 11 - FACADE AVANT



HEUSY - Rue du Houx
MAISON 11 - FACADE ARRIERE



HEUSY - Rue du Houx
MAISON 11 - FACADE LATERALE GAUCHE



HEUSY - Rue du Houx
MAISON 11 - FACADE LATERALE DROITE



447/Heusy

Rue du Houx

1.	Descriptif technique	2
A.	<i>Gros œuvre</i>	2
B.	<i>Toiture</i>	2
C.	<i>Châssis</i>	3
D.	<i>Plafonnage</i>	3
E.	<i>Chapes et carrelages</i>	3
F.	<i>Installation sanitaire.....</i>	3
G.	<i>Installation électrique.....</i>	4
H.	<i>Chauffage par pompe à chaleur</i>	5
I.	<i>Menuiseries intérieures.....</i>	5
J.	<i>Raccordements</i>	6
K.	<i>Aménagement des abords.....</i>	6
L.	<i>Décoration intérieure.....</i>	6
M.	<i>Panneaux photovoltaïques.....</i>	6
2.	Détail du prix (Tous frais compris)	7
3	Options TVAC	8

Votre conseillère commerciale : **Jessica CORMAN** – ☎ 0474/520.461

1. Descriptif technique

A. Gros œuvre

- Déblais sur place ou évacués
- Nivellement des terres
- Tranchées de fondations
- Béton de fondations
- Raccordement à l'égout
- Canalisations
 - décharges en PVC de diamètre 110 mm
 - une chambre de visite avec siphon disconnecteur
 - un sterfput dans le garage
 - une citerne bassin d'orage pour eau de pluie de 10.000 litres
 - aérations des vides ventilés en PVC
 - drainage autour des vides ventilés
- Maçonnerie des vides ventilés
 - blocs béton 34 cm, 19 cm ou 14 cm
- Cimentage, asphaltage et platon
- Hourdis sur vides ventilés
- Hourdis sur rez-de-chaussée
- Une taque d'accès aux vides ventilés
- Elévation mixte : blocs en béton de 14 cm + vide de 13 cm comprenant un panneau d'isolation thermique "Utherm Wall de chez Unilin" en mousse de polyuréthane de 10 cm + briques de parement "Desimpel Belle Epoque de Mons" ou équivalent
- Seuils et éléments décoratifs en pierre de taille suivant plans de l'architecte
- Murs de refends : blocs en béton de 14 ou 19 cm suivant plans des architectes
- Cloisons de refends : blocs en béton de 9 cm
- Aciers
- Fil de terre
- Protection contre l'humidité ascensionnelle
- Rejointoiement

B. Toiture

- Fermes autoportantes
- Couverture en tuiles de marque "Sneldek" de couleur noire

Votre conseillère commerciale : **Jessica CORMAN** – ☎ 0474/520.461

- Contre-gitage et isolation thermique de 30 cm d'épaisseur en cellulose dans l'épaisseur du plancher des combles
- Planches de faces et costières en bois recouvertes de profils en PVC blanc
- Dépassants de toiture avant et arrière en PVC de 30 cm de large
- Gouttières et tuyaux de descente en zinc

C. Châssis

- En PVC bicolore de tonalité blanche côté intérieur et de tonalité anthracite côté extérieur, de la marque "Kömmerling", suivant les dimensions reprises sur le projet.
- Une porte de garage sectionnelle "Hörmann Renomatic 2024 à rainures M, à double paroi, isolée, et côté extérieur dans la teinte des châssis. Elle est pourvue d'un ouvre-porte électrique avec bouton poussoir, deux émetteurs et d'un clavier codeur extérieur ""Hörmann" rétroéclairé

D. Plafonnage

- Murs : partout au rez-de-chaussée et au premier étage hormis dans le garage et dans la partie technique
- Hourdis : plafonds des locaux du rez-de-chaussée hormis dans le garage et dans la partie technique
- Gyplat : plafonds des locaux à l'étage

E. Chapes et carrelages

- Isolation du plancher du rez-de-chaussée en mousse de polyuréthane de +/- 9 cm d'épaisseur
- Chapes armées dans les locaux du rez-de-chaussée et dans la SDB
- Chapes non armées dans le hall de nuit, le dressing et dans les chambres à coucher
- Carrelages d'une valeur de 35,00 €/m² TVA comprise dans le hall d'entrée, le WC et dans le séjour/cuisine
- Carrelages d'une valeur de 40,00 €/m² TVA comprise dans la SDB
- Carrelages d'une valeur de 12,71 €/m² TVA comprise dans le garage et dans la partie technique
- Faïences murales d'une valeur moyenne de 45,00 € TVAC/m² dans la SDB sur les murs intérieurs de la douche et sur le muret prévu derrière la baignoire
- Plinthes en céramique assorties d'une valeur de 12,71 €/TVAC dans les locaux carrelés hormis dans la SDB, dans le garage et dans la partie technique
- Une face de baignoire carrelée
- Appuis intérieurs en pierre naturelle de type "Moleanos" dans les locaux plafonnés

F. Installation sanitaire

- Une baignoire acrylique "Ideal Standard", modèle "Hotline Plus", avec un mitigeur thermostatique "Grohe - Grohtherm 1000"

Votre conseillère commerciale : **Jessica CORMAN** – ☎ 0474/520.461

- Un sol de douche carrelé, avec une robinetterie douche "Grohe Grohtherm 1000" avec une barre de douche New Tempesta 100
- Deux WC suspendus "Duravit D-Neo" – abattant avec système douceur – système fixe "Geberit"
- Un meuble lave-mains "Sanijura Primaro" et un robinet eau froide "Van Marcke Lana"
- Une arrivée et décharge pour un lavabo
- Un vidoir "Nicoll" en propylène avec un mélangeur cuisine E.C. et E.F.
- Une arrivée et décharge pour évier de cuisine et lave-vaisselle
- Un robinet d'eau froide extérieur façade arrière
- Un robinet d'eau froide dans le garage
- Une arrivée et décharge pour une machine à laver
- Un groupe hydrophore destiné à alimenter le robinet dans le garage, le robinet extérieur, et le WC du rez-de-chaussée
- Un raccordement au compteur

G. Installation électrique

- Parvis : 2 PL en // à 1 direction + 1 bouton de sonnerie + 1 détecteur de mouvement
- Hall d'entrée : 1 PL à 3 directions + 1 prise de courant ordinaire + 1 détecteur de fumée
- WC : 1 PL à 1 direction
- Garage : 1 PL à 2 directions + 4 prises de courant ordinaires + 1 bouton poussoir pour la porte de garage + 1 alimentation pour la centrale d'une alarme + 1 prise double
- Partie technique : 1 PL à 3 directions + 1 prise pour un séchoir + 1 prise pour une machine à laver + 2 prises de courant ordinaires
- Cuisine : 1 PL à 2 directions + 1 PL en applique à 1 D + 1 prise de courant pour cuisinière électrique + 2 prises doubles + 1 prise ordinaire + 1 prise pour un four + 1 prise pour un four à microonde + 1 prise pour un lave-vaisselle + 1 prise pour la hotte + 1 prise pour un frigo
- Living : 1 PL à 1 direction + 1 PL à 2 directions + 2 prises de courant double + 3 prises de courant ordinaires + 1 prise TV + 1 prise téléphone + 2 prises ADSL + 1 tubage avec câblage pour le thermostat + 1 sonnerie
- Façade arrière : 2 PL en // à 2 directions + 1 prise de courant ordinaire
- Cage escalier vers le hall de nuit : 2 PL en // à 6 directions + 1 détecteur de fumée
- SDB : 1 PL en applique au-dessus du lavabo + 1 PL à 1 direction + 1 spot encastré & étanche dans la douche + 3 prises de courant ordinaires
- Chambre n° 04 : 1 double prise + 3 prises de courant ordinaires + 1 PL à 2 directions + 1 prise TV + 1 prise ADSL
- Chambres n° 01-03 : 1 double prise + 4 prises de courant ordinaires + 1 PL à 2 directions + 1 prise TV + 1 prise ADSL
- Chambre n° 02 : 1 double prise + 2 prises de courant ordinaires + 1 PL à 2 directions + 1 prise TV + 1 prise ADSL
- Combles aménageables : 2 PL en // à 2 directions + 1 prise de courant ordinaire + 1 gainage vide sans câblage(s) pour une future installation complémentaire dans les combles
- Un coffret avec fusibles automatiques en quantité suffisante

Votre conseillère commerciale : **Jessica CORMAN** – ☎ 0474/520.461

- Les prises (avec terre) sont prévues pour une puissance de 16 ampères
- Les tubages sont prévus encastrés dans les locaux plafonnés et apparents dans les locaux non plafonnés.
- La réception de l'installation est prévue par un organisme agréé
- Gainage vide, sans câblage(s), pour installation photovoltaïque
- Installation d'une alarme

H. Chauffage par pompe à chaleur

- Une pompe à chaleur "Atlantic Alfea" extensa A.I. R32 réversible (rafraichissement) de 8 kW avec un boiler de 190 litres incorporé
- Chauffage par le sol dans le hall d'entrée, le WC, le séjour, la cuisine
- Un radiateur dans la SDB
- Quatre alimentations pour un radiateur dont une par chambre à coucher
- Une régulation par sonde extérieure
- Une résistance d'appoint (3 à 6 kwatt)
- Une commande à distance modulante est prévue dans le living pour le chauffage par le sol
- Tous les accessoires de sécurité sont prévus.

I. Menuiseries intérieures

- Un escalier en hêtre, sans contremarches, vernis, avec une rampe composée d'une main courante en hêtre et de trois lisses en inox
- Portes intérieures en mélaminé à âme tubulaire avec placage en bois ou laquées en blanc
- Cache-tuyaux
- Une trappe d'accès aux combles avec un escalier escamotable

J. Raccordements

Les raccordements à l'eau, chez Proximus et à l'électricité sont prévus dans l'entreprise.

K. Aménagement des abords

- L'accès garage/porte d'entrée, le piétonnier latéral et la terrasse sont prévus avec un empierrement
- Réalisation de la pelouse et plantation d'une haie

L. Décoration intérieure

- Pose d'une membrane en fibre de verre et mise en peinture au latex blanc sur les plafonds des locaux plafonnés

Votre conseillère commerciale : **Jessica CORMAN** – ☎ 0474/520.461

M. Panneaux photovoltaïques

Fourniture et placement de panneaux photovoltaïques Trina Solar 450 Dual Glass Full Black ou équivalent pour une production de +/- 10 kWc et d'un onduleur Huawei Sun2000-6K-Mapo ou équivalent - monophasé

2. Détail du prix (Tous frais compris)

DESCRIPTION - Maison sur le lot 11	PRIX
Construction et quote-part infrastructure	475.378,90 €
TVA 21%	99.829,57 €
TOTAL Construction TVAC	575.208,47 €
Terrain de +/- 506 m ²	
Quote-part terrain	31.502,59 €
Droits d'enregistrement	3.937,82 €
TOTAL Terrain TFC	35.440,42 €
Quote-part acte de dépôt	605,00 €
Frais de mesurage	1.028,50 €
Frais divers d'acte de vente	1.938,42 €
Honoraires du notaire sur la vente	3.520,06 €
TOTAL Frais TVAC 21%	7.091,98 €

TOTAL Tous frais compris

617.740,87 €

Liste non exhaustive d'options sur la page suivante

EQUIPEMENTS INCLUS DANS LE PRIX

- ✓ Évacuation / Apport de terre
- ✓ Carrelages et faïences
- ✓ Système d'alarme
- ✓ Raccordements : eau, électricité, Proximus
- ✓ Panneaux photovoltaïques

Plus d'informations ?

Nous vous invitons à contacter
notre responsable commerciale

M^{me} Jessica CORMAN

☎ 0474/520.461

3.Options TVAC

DESCRIPTION	Prix TVA 21 % comprise
Carrelages et faïences	
Fourniture et placement de plinthes en céramique dans le garage et la partie technique	665,38 €
Fourniture et placement de faïences murales d'une valeur moyenne de 45 €/m ² TVAC sur l'ensemble des murs dans la SDB	3.779,54 €
Chauffage	
Fourniture et placement de 4 radiateurs dont un par chambre à coucher	2.468,40 €
Menuiseries intérieures	
Fourniture et placement d'un parquet "Quickstep Classic" avec plinthes assorties dans les divers locaux de l'étage hormis dans la SDB	5.965,84 €
Ameublement	
Fourniture et placement d'une cuisine équipée "Neptune A" sans faux plafond comprenant un réfrigérateur, un four, un four à micro-ondes, un lave-vaisselle de la marque Bosch ainsi qu'une taque à induction et une hotte de la marque Novy	17.030,94 €
Un meuble lavabo "Sleurs Atmoz" comprenant deux colonnes, un tiroir, deux vasques, une armoire de toilette avec miroir et avec deux lampes, deux mitigeurs de la marque "Hansgrohe"	3.564,42 €
Décoration intérieure	
Fourniture et placement de papiers peints d'une valeur moyenne de 32,00 €/rlx TVAC dans les divers locaux plafonnés hormis dans la SDB	9.921,93 €
Pose d'une membrane en fibre de verre lisse et mise en peinture au latex sur les murs des locaux plafonnés hormis dans la SDB	14.395,08 €
Mise en peinture au latex blanc des murs et du plafond du garage et dans le local technique	2.146,51 €
Aménagement des abords et équipement(s) extérieur(s)	
Fourniture et placement de klinkers d'une valeur de 18,15 €/m ² en lieu et place de l'empierrement prévu pour la terrasse de +/- 24 m ²	3.659,04 €
Fourniture et placement de klinkers d'une valeur de 18,15 €/m ² en lieu et place de l'empierrement prévu pour l'accès garage/porte d'entrée et le piétonnier de liaison entre cet accès et la terrasse : +/- 57 m ²	8.690,22 €
Fourniture et placement d'un cache pompe à chaleur mural en tôle, en alu poudré 2 mm dans la teinte des menuiseries extérieures	1.131,35 €
(*) Le prix des options est donné à titre indicatif	

Votre conseillère commerciale : **Jessica CORMAN** – ☎ 0474/520.461