

01

BEYNE-HEUSAY  
rue Jules Destrée



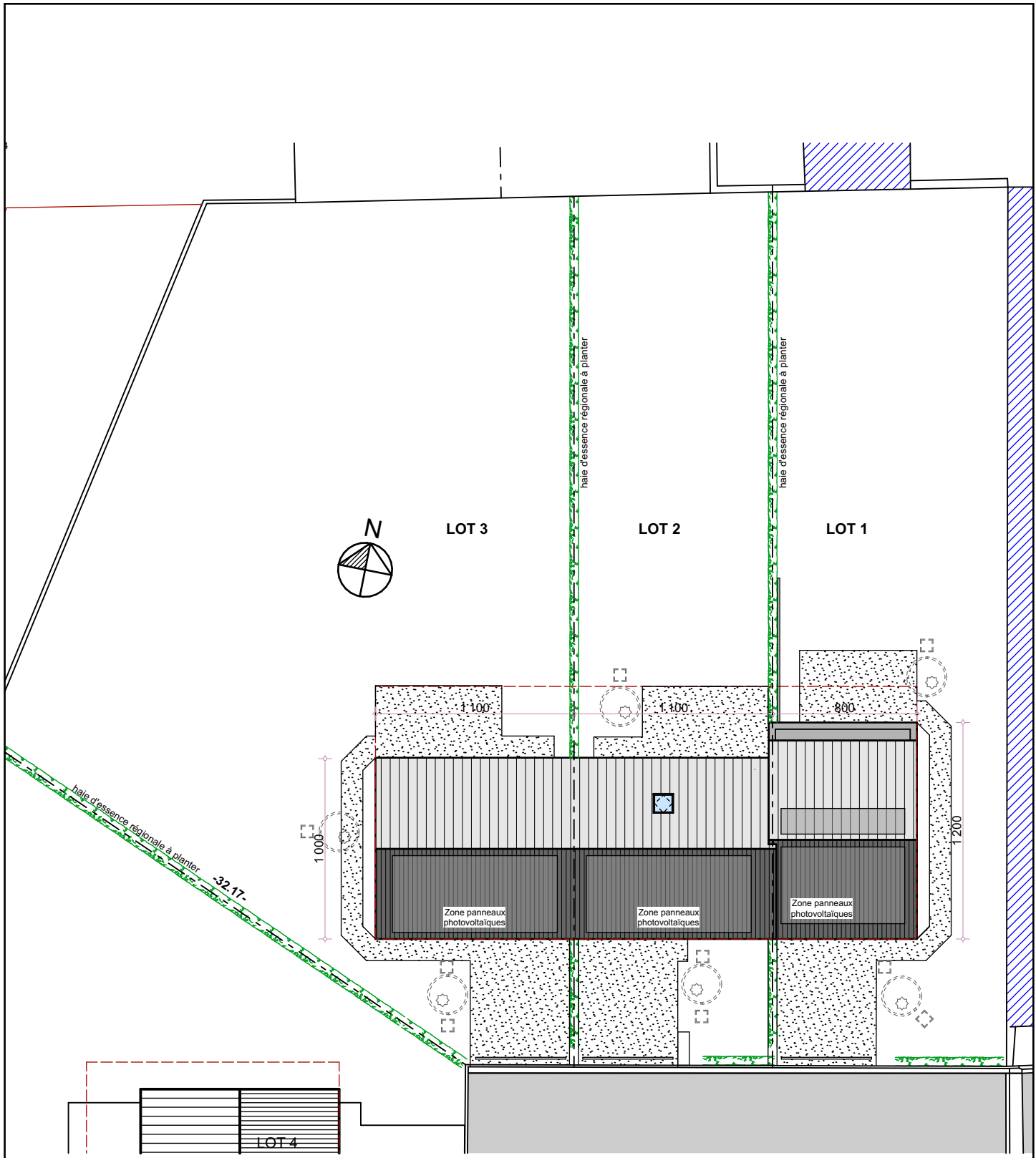




Visuel non contractuel, à titre d'illustration.

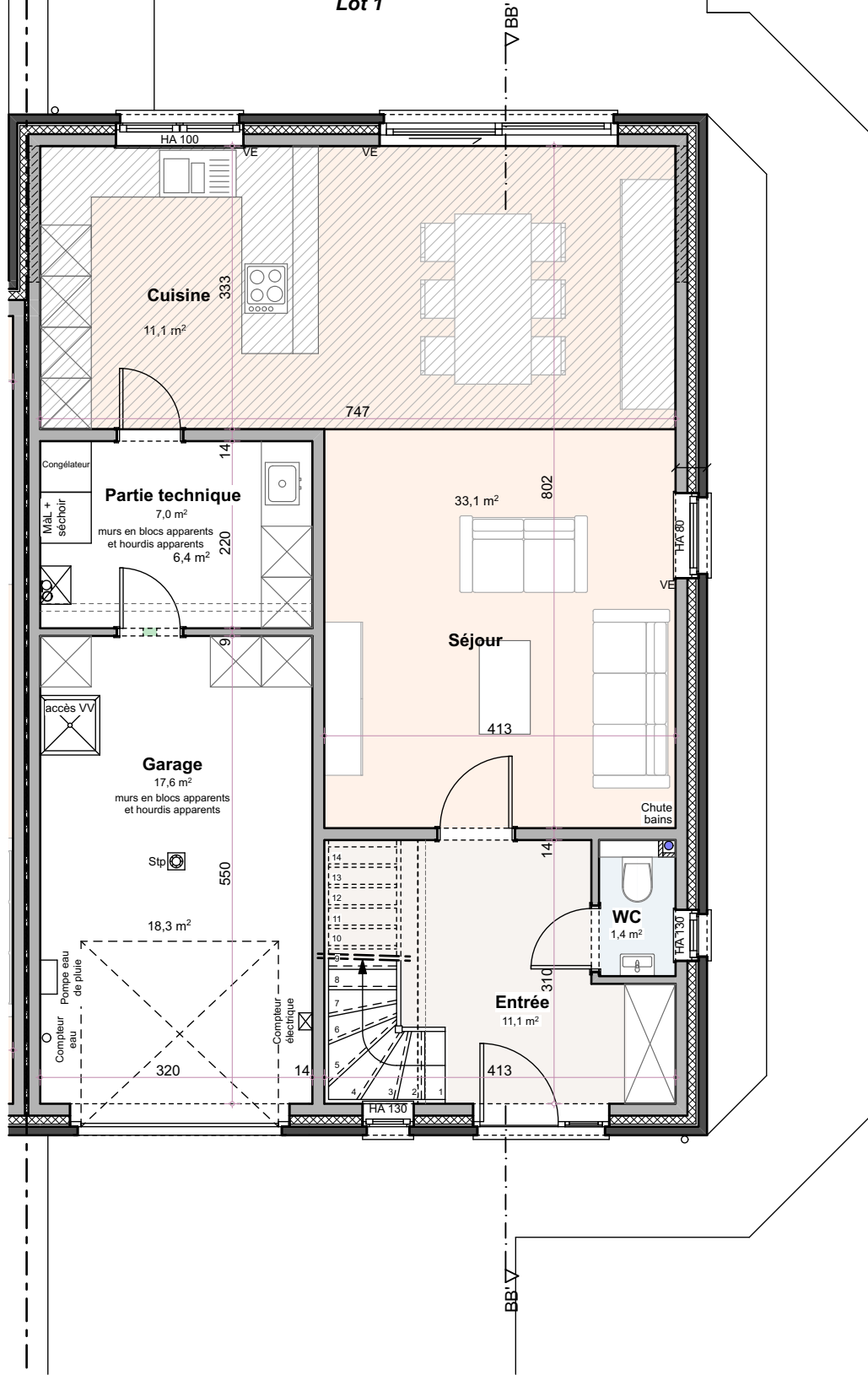


Visuel non contractuel, à titre d'illustration.



BEYNE-HEUSAY - rue Jules Destrée  
 MAISON 1à3 IMPLANTATION

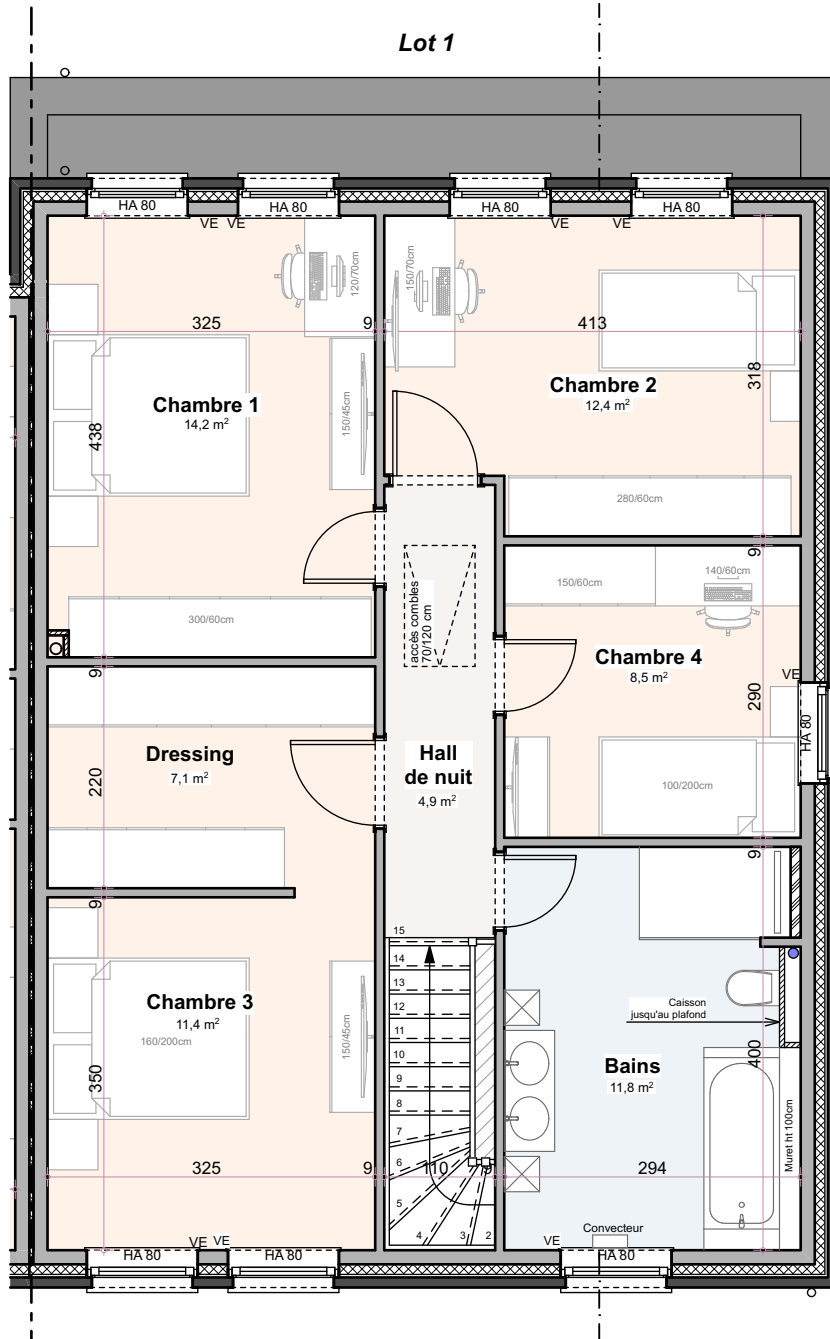
Lot 1



BEYNE-HEUSAY - rue Jules Destrée  
MAISON 1- REZ-DE-CHAUSSEE



Lot 1



BEYNE-HEUSAY - rue Jules Destrée  
MAISON 1 - Etage

Lot 1



BEYNE-HEUSAY - rue Jules Destrée  
MAISON 1- Avant



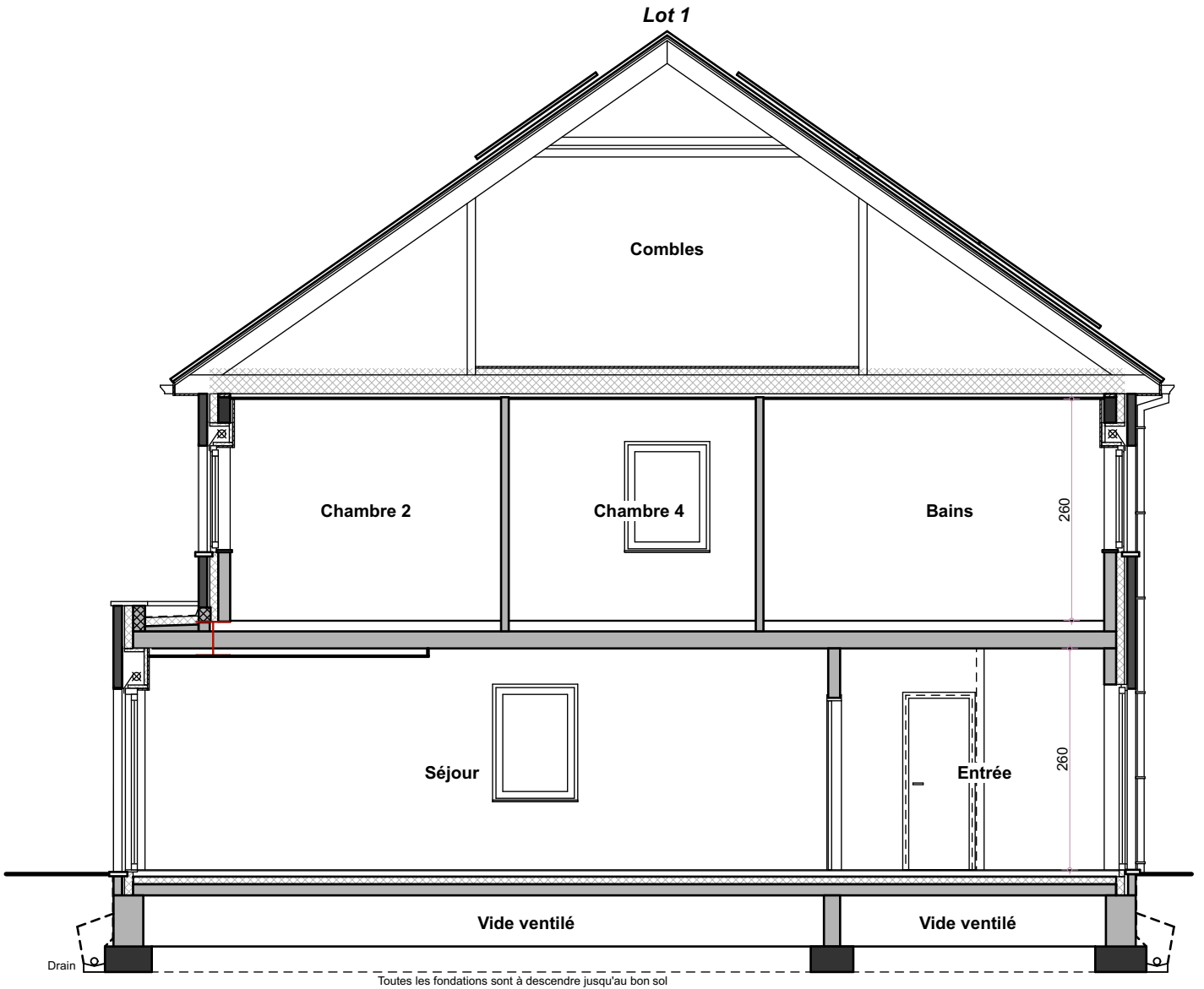
BEYNE-HEUSAY - rue Jules Destrée  
MAISON 1-Arrière

LOT 1



BEYNE-HEUSAY - rue Jules Destrée  
MAISON 1- Pignon





BEYNE-HEUSAY - rue Jules Destrée  
MAISON 1- Coupe

# Rue Jules Destrée

<b>1.</b>	<b>Descriptif technique .....</b>	<b>2</b>
A.	<i>Gros œuvre .....</i>	2
B.	<i>Toiture.....</i>	2
C.	<i>Châssis.....</i>	3
D.	<i>Plafonnage.....</i>	3
E.	<i>Chapes et carrelages.....</i>	3
F.	<i>Installation sanitaire .....</i>	3
G.	<i>Installation électrique.....</i>	4
H.	<i>Chauffage au gaz.....</i>	5
I.	<i>Menuiseries intérieures .....</i>	5
J.	<i>Raccordements.....</i>	5
K.	<i>Aménagement des abords .....</i>	5
L.	<i>Décoration intérieure.....</i>	6
M.	<i>Panneaux photovoltaïques .....</i>	6
<b>2.</b>	<b>Détail du prix (Tous frais compris) .....</b>	<b>7</b>
<b>3.</b>	<b>Options TVAC.....</b>	<b>8</b>

# 1. Descriptif technique

## A. Gros œuvre

---

- Déblais sur place
- Nivellement des terres
- Tranchées et semelles de fondation
- Raccordement à l'égout
- Gaines pour divers raccords
- Canalisations:
  - deux chambres de visite dont une avec siphon disconnecteur
  - un sterput dans le garage
  - aérations des vides ventilés en PVC
  - drainage autour des vides ventilés
  - une citerne pour eau de pluie de 5.200 litres
- Maçonnerie des vides ventilés
  - blocs béton 34cm ou 19 cm
- Cimentage, asphaltage et platon
- Hourdis sur vides ventilés
- Hourdis sur rez-de-chaussée
- Une taque d'accès aux vides ventilés
- Elévation mixte : blocs en béton de 14 cm + vide de 13 cm comprenant un panneau d'isolation thermique "Eurowall de chez Recticel" en mousse de polyuréthane de 10 cm + briques de parement "Desimpel Belle Epoque de Mons"
- Seuils et éléments décoratifs en pierre de taille suivant plans de l'architecte
- Murs mitoyens : blocs en béton de 14 cm + isolation "Isover Party Wall" de 2 x 2 cm + blocs béton 14 cm
- Murs de refends : blocs en béton de 9, 14 ou 19 cm suivant plans des architectes
- Cloisons de refends : blocs d'argex de 9 cm
- Aciers
- Fil de terre
- Protection contre l'humidité ascensionnelle
- Rejointoiement

## B. Toiture

---

- Fermes autoportantes avec combles aménageables sur une profondeur de 4 m et sur la largeur de la maison
- Contre-gîtage et isolation +/- 300 mm en cellulose soufflée sur les plafonds de l'étage
- Couverture en tuiles de marque "Sneldeck" de couleur noire

Votre conseillère commerciale : **Jessica CORMAN** – ☎ 0474/520.461

- Gouttières et tuyaux de descente en zinc de couleur anthracite
- Dépassants de toiture avant et arrière en PVC de 30 cm de large
- Planches de faces et costières en bois recouvertes de profils en PVC blanc
- Plancher en panneaux d'OSB de 18 mm d'épaisseur dans les combles

## C. Châssis

---

- En PVC bicolore (blanc int. /Gris Noir ext.) de la marque "Kömmerling" suivant les dimensions reprises sur le projet.
- Les châssis sont pourvus de double vitrage et d'un oscillo-battant.
- Une porte de garage sectionnelle "Hörmann LPU 40" à rainures L, à double paroi, isolée, laquée côté extérieur dans la teinte extérieure des châssis. Elle est pourvue d'un ouvre-porte électrique et d'un clavier "Hörmann" rétroéclairé à code extérieur
- Les volets suivant les mentions "VE" sur les plans avec un module de centralisation de la gestion des volets et avec une radio télécommande individuelle par volet

## D. Plafonnage

---

- Murs : partout au rez-de-chaussée et à l'étage hormis dans le garage et dans le local technique
- Hourdis : plafonds des locaux du rez-de-chaussée hormis dans le garage et dans le local technique
- Gyplat : plafonds des locaux de l'étage

## E. Chapes et carrelages

---

- Isolation du plancher du rez-de-chaussée en mousse de polyuréthane de +/- 9 cm d'épaisseur
- Chapes armées dans les locaux du rez-de-chaussée et dans la SDB
- Chapes non armées dans les locaux de l'étage hormis dans la SDB
- Carrelages d'une valeur de 66,55 €/m<sup>2</sup> TVA comprise dans le hall d'entrée, le WC et dans le séjour/cuisine
- Carrelages d'une valeur de 70,00 €/m<sup>2</sup> TVA comprise dans la SDB
- Carrelages d'une valeur de 12,71 €/m<sup>2</sup> TVA comprise dans le garage et le local technique
- Faiences murales d'une valeur moyenne de 75,00 € TVAC/m<sup>2</sup> dans la SDB sur toute la hauteur
- Plinthes en céramique assorties d'une valeur de 12,71 €/TVAC dans les locaux carrelés hormis dans la SDB, dans le garage et dans le local technique
- Une face de baignoire carrelée
- Appuis intérieurs en pierre naturelle de type "Moleanos" dans les locaux plafonnés

## F. Installation sanitaire

---

- Une baignoire acrylique "Ideal Standard", modèle "Hotline Plus", avec un mitigeur thermostatique "Grohe - Grohtherm 1000"

Votre conseillère commerciale : **Jessica CORMAN** – ☎ 0474/520.461



- Un sol de douche carrelé avec robinetterie encastrée pour une douche pluie "Hansgrohe Crometta E240", avec douchette à main "Grohe Euphoria" et un mitigeur thermostatique "ShowerSelect"
- Deux WC suspendus "Hammock" – abattant avec système douceur – système fixe "Geberit"
- Un meuble lave-mains "Sanijura Primaro" et un robinet eau froide "Van Marcke Lana"
- Une arrivée et décharge pour un lavabo
- Une arrivée et décharge pour un vidoir
- Une arrivée et décharge pour évier de cuisine et lave-vaisselle
- Un robinet d'eau froide extérieur façade arrière
- Une arrivée et décharge pour une machine à laver
- Un groupe hydrophore destiné à alimenter le robinet dans le garage, le robinet extérieur, et le WC du rez-de-chaussée
- Un robinet d'eau froide dans le garage
- Un robinet extérieur
- Un raccordement à la chaudière
- Un raccordement au compteur

## G. Installation électrique

---

- Parvis & passage latéral : 4 PL en // à 1 direction + un bouton de sonnerie
- Hall d'entrée : 3 PL en // à 3 directions + 1 sonnerie + 1 prise de courant ordinaire + 1 détecteur de fumée
- Garage : 1 PL à 1 direction + 5 prises de courant ordinaires + 1 prise double + 1 bouton poussoir pour la porte de garage
- Local technique : 2 PL en // à 3 directions + 1 prise pour le séchoir + 1 prise pour la machine à laver + 4 prises de courant ordinaires + 1 prise pour la chaudière
- WC : 1 PL à 1 direction
- Cuisine : 1 PL à 2 directions + 1 PL à 1 direction en applique + 1 prise de courant pour cuisinière électrique + 2 prises double + 4 prises ordinaires + 1 prise pour le four + 1 prise pour le four à microonde + 1 prise pour lave-vaisselle + 1 alimentation pour un volet
- Living : 1 PL à 1 direction + 1 PL à 2 directions + 2 prises de courant doubles + 3 prises de courant ordinaires + 1 prise télédistribution + 2 prises ADSL + 1 tubage avec câblage pour le thermostat + 2 alimentations pour un volet
- Façade arrière : 2 PL en // à 1 direction + 1 prise de courant ordinaire
- Cage escalier rez/étage et dégagement : 2 PL en // à 5 directions + 1 détecteur de fumée
- SDB : 1 PL en applique au-dessus du lavabo + 1 PL à 1 direction + 1 spot encastré & étanche dans la douche + 2 prises de courant ordinaires + 2 prises de courant doubles + 1 alimentation pour un volet + 1 ventilo-convecteur de 2 kW
- Chambre n°03 : 2 prises de courant ordinaires + 3 prises de courant doubles + 1 PL à 2 directions + 1 prise télédistribution + 1 prise ADSL + 2 alimentations pour un volet
- Chambre n°01 : 2 prises de courant ordinaires + 3 prises de courant doubles + 1 prise de courant triple + 1 PL à 2 directions + 1 prise télédistribution + 2 prises ADSL + 2 alimentations pour un volet
- Dressing : 3 PL en // à 1 direction + 1 prise de courant ordinaire

Votre conseillère commerciale : **Jessica CORMAN** – ☎ 0474/520.461

- Chambres n° 02-04 : 2 prises de courant ordinaires + 1 PL à 2 directions + 2 prises de courant doubles + 1 triple prise + 1 prise TV + 2 prises ADSL + 1 alimentation pour un volet
- Chambre n° 04 : 3 prises de courant ordinaires + 1 PL à 2 directions + 1 double prise + 1 triple prise + 1 prise TV + 2 prises ADSL + 1 alimentation pour un volet
- Combles : 2 PL en // à 1 direction + 2 prises de courant ordinaires + 1 alimentation pour un volet
- Un coffret avec fusibles automatiques en quantité suffisante
- Les prises (avec terre) sont prévues pour une puissance de 16 ampères
- Les tubages sont prévus encastrés dans les locaux plafonnés et apparents dans les locaux non plafonnés.
- La réception de l'installation est prévue par un organisme agréé
- Gainage vide sans câblage pour installation photovoltaïque
- Installation d'une alarme

## H. Chauffage au gaz

---

- Une chaudière murale à condensation de la marque "Bulex Thema Condens F25/30" pour le chauffage central et la production d'eau chaude sanitaire
- Chauffage par le sol dans le hall d'entrée, le WC, le séjour et la cuisine
- Une commande à distance modulante est prévue dans le living pour le chauffage par le sol
- Une sonde extérieure
- Tous les accessoires de sécurité sont prévus.

## I. Menuiseries intérieures

---

- Un escalier en hêtre, vernis, sans contremarches, avec une rampe composée d'une main courante en hêtre et de trois lisses en inox
- Portes intérieures en mélaminé à âme tubulaire avec placage bois ou laquées en blanc
- Une porte vitrée entre le hall d'entrée et le séjour
- Cache-tuyaux
- Fourniture et placement d'une trappe d'accès aux combles avec un escalier escamotable
- Les caisses à volets sont en panneaux MDF

## J. Raccordements

---

Les raccordements à l'eau de distribution, au gaz, chez Proximus et à l'électricité sont compris dans l'entreprise.

## K. Aménagement des abords

---

- L'accès garage/porte d'entrée et la terrasse sont prévus avec un empierrement format 7/14
- Plantation d'une haie et pelouse

Votre conseillère commerciale : **Jessica CORMAN** – ☎ 0474/520.461

## L. Décoration intérieure

---

- Pose d'une membrane en fibre de verre sur les plafonds des locaux plafonnés et mise en peinture de ces derniers au latex blanc

## M. Panneaux photovoltaïques

---

Fourniture et placement de panneaux photovoltaïques EXE SOLAR A-EXM Full Black pour une production de +/- 5 kWc et d'un onduleur SMA SB 5.0 - triphas

## 2. Détail du prix (Tous frais compris)

DESCRIPTION - Maison sur le lot 01	PRIX
Construction et quote-part infrastructure	394.272,65 €
TVA 21%	82.797,26 €
<b>TOTAL Construction TVAC</b>	<b>477.069,90 €</b>
Terrain de +/- 534,00 m <sup>2</sup>	
Quote-part terrain	67.990,37 €
Droits d'enregistrement	8.498,80 €
<b>TOTAL Terrain TFC</b>	<b>76.489,17 €</b>
Quote-part acte de dépôt	605,00 €
Frais de mesurage	1.028,50 €
Frais divers d'acte de vente	1.938,42 €
Honoraires du notaire sur la vente	3.386,96 €
<b>TOTAL Frais TVAC</b>	<b>6.958,88 €</b>

**TOTAL Tous frais compris**

**560.517,95 €**

### EQUIPEMENTS INCLUS DANS LE PRIX

- ✓ Évacuation / Apport de terre
- ✓ Volets électriques
- ✓ Système d'alarme
- ✓ Raccordements : eau, gaz, électricité, Proximus
- ✓ Panneaux photovoltaïques
- ✓ Carrelages et faïences

### Plus d'informations ?

Nous vous invitons à contacter  
notre responsable commerciale

**M<sup>me</sup> Jessica CORMAN**  
**] 0474/520.461**



## 3. Options TVAC

### DESCRIPTION

#### Carrelages et faïences

Fourniture et placement de plinthes en céramique dans le garage et dans le local technique

#### Appareils sanitaires

Fourniture et placement d'un meuble "Sleurs Atmoz" double vasque - 1 tiroir - 2 mitigeurs "Grohe Eurosmart" + meuble miroir (lampe au-dessus) + 2 colonnes

Fourniture et placement d'un vidoir avec mélangeur EC et EF

#### Menuiseries intérieures

Fourniture et placement d'un parquet "Quickstep Classic" avec plinthes assorties dans le hall de nuit, le dressing et les chambres à coucher

#### Ameublement

Meuble vestiaire sur mesure dans le hall d'entrée

Ameublement dans le local technique avec deux colonnes et une armoire suspendue et un meuble évier comprenant une cuve ronde intégrée et un mitigeur

Ameublement du dressing sur mesure

#### Eclairage

Fourniture et placement d'appareils d'éclairage à l'extérieur de l'habitation

Fourniture et placement d'appareils d'éclairage dans les divers locaux

#### Décoration intérieure

Fourniture et placement de papiers peints d'une valeur moyenne de 32,00 €/rlx TVAC dans les divers locaux plafonnés hormis dans la SDB et dans la salle de douche

Pose d'une membrane en fibre de verre lisse et mise en peinture au latex sur les murs des locaux plafonnés hormis dans la SDB et dans la salle de douche

Mise en peinture au latex blanc des murs et du plafond du garage et dans le local technique