

33a



CLOS LES
Oiseaux

— Welkenraedt





Maison 33A



Rue des Chardonnerets 5 - 4840 Welkenraedt

177m ²	358m ²	5	2	24m ²	1
1					

Caractéristiques Principales

Surface Habitable	177 m ²	Surface Terrain	358 m ²	Nombre Salle De Bains	2
Nombre De Chambres	5	Nombre De Façades	3	Garage	oui
Jardin	oui	Parking	oui	Terrasse	oui
Surface De Terrasse 1	24 m ²	Nombre D'étages	2		

Intérieur

Salle De Bains 1	10.3 m ²	Sdd	7.3 m ²	Nbre De Toilette(S)	2
Chambre 1	15.5 m ²	Chambre 2	11.4 m ²	Chambre 3	10.9 m ²
Chambre 4	8.3 m ²	Chambre 5	18.7 m ²	Salle De Séjour	27.5 m ²
Cuisine	10.5 m ²	Type De Cuisine	amer. super-éq...	Double Vitrage	isol. thermique
Chauffage	gaz	Sdb	douche et bain	Éclairage	oui
Panneaux Solaires	15	Châssis	pvc	Type De Panneaux Sola...	photovoltaïque
Volets	pvc	Alarme	oui	Détecteur Incendie	oui
Nombre De Garage	1	Parking(S) Extérieur	1	Grenier	oui
Revêtement De Sol Des...	parquet	Type De Revêtement D...	carrelages		

Extérieur

Citerne D'eau - Capacité	5200 l	Égouts	oui	Électricité	oui
Gaz	oui	Câbles Téléphoniques	oui	Eau	oui

À Proximité

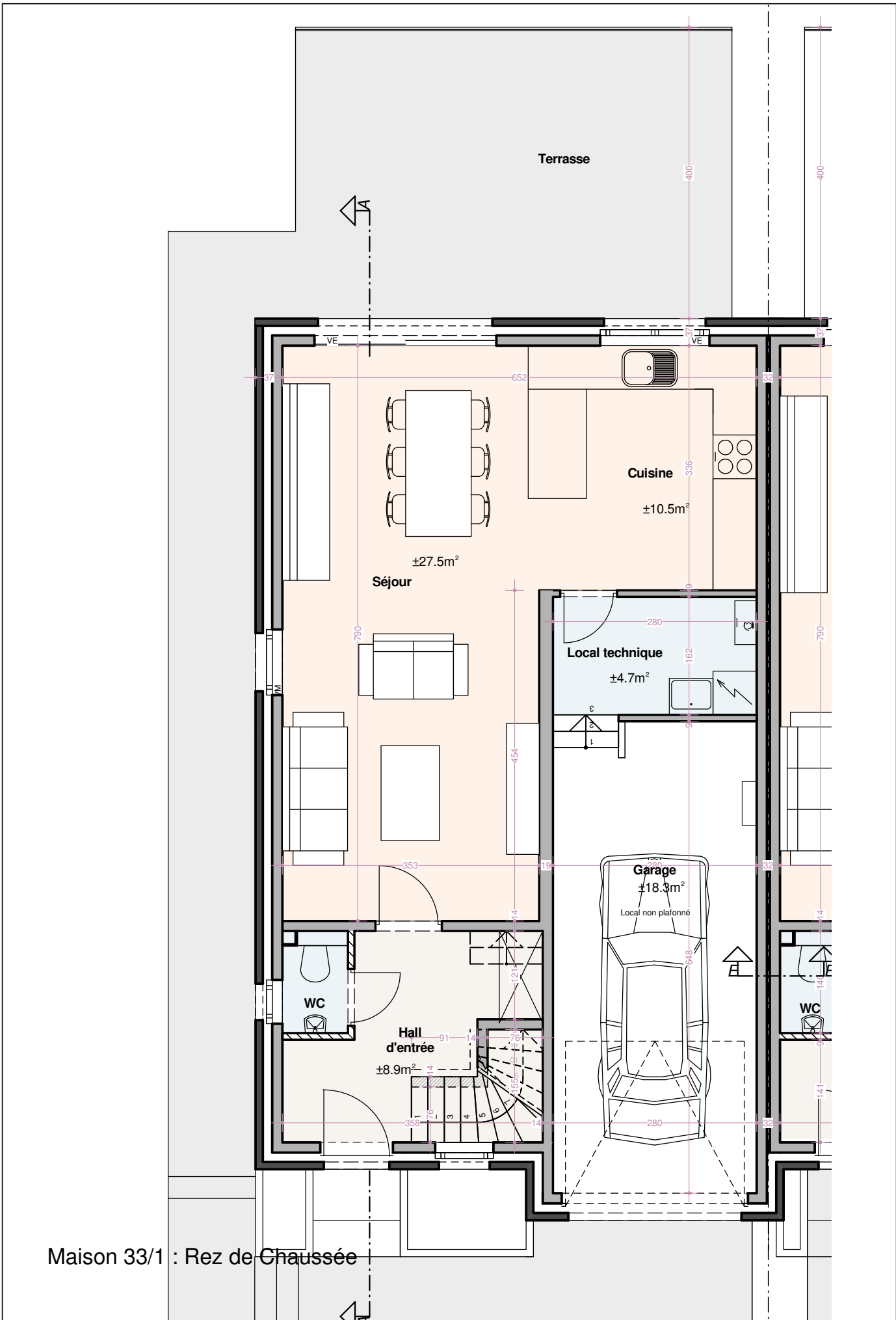
Magasins	400 m	Ecoles	800 m	Transports En Commun	150 m
Autoroute	1500 m				

Retrouvez le **détail de prix tous frais compris** en dernière page de ce dossier.

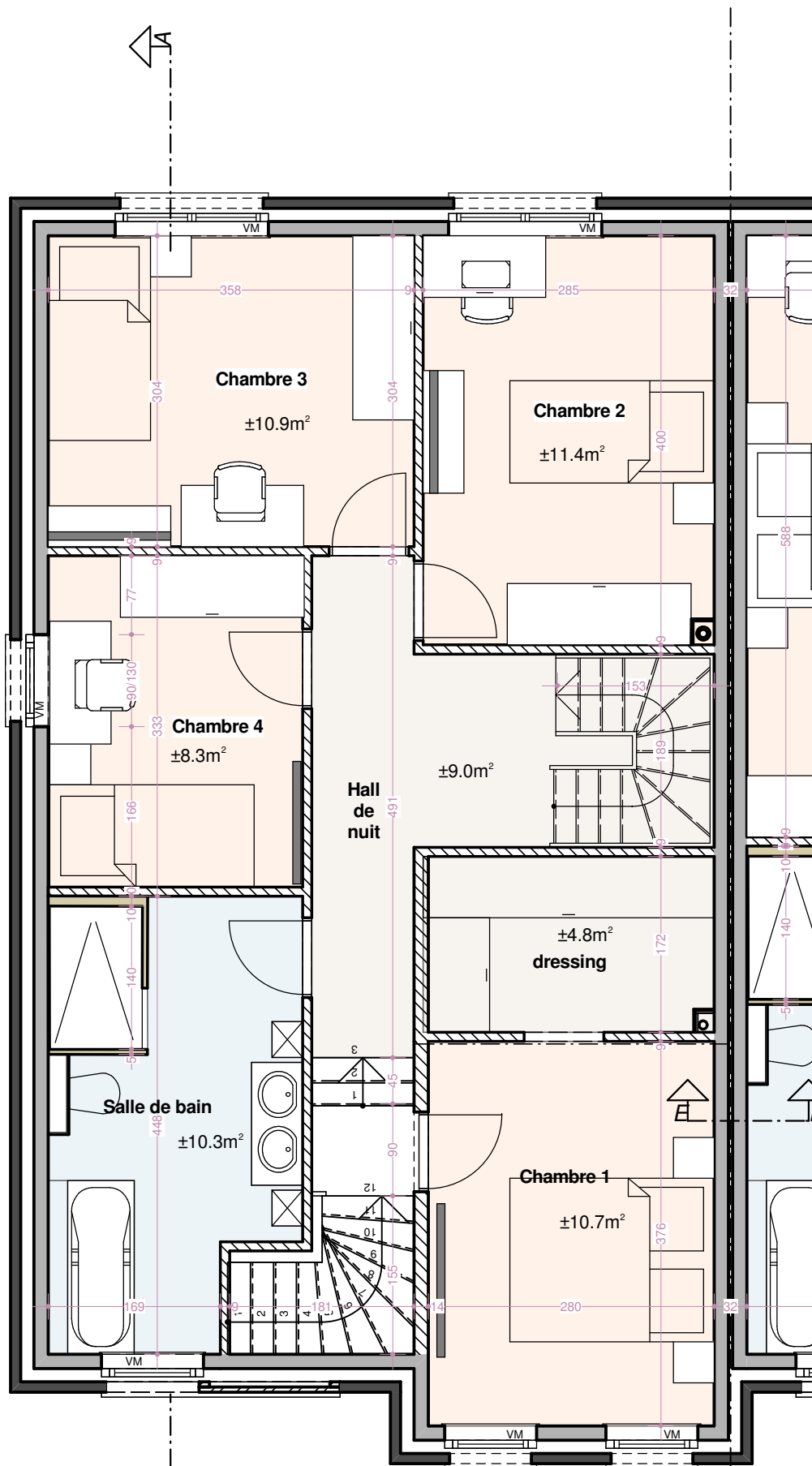
Habitation
2 niveaux
Toit 2 pans



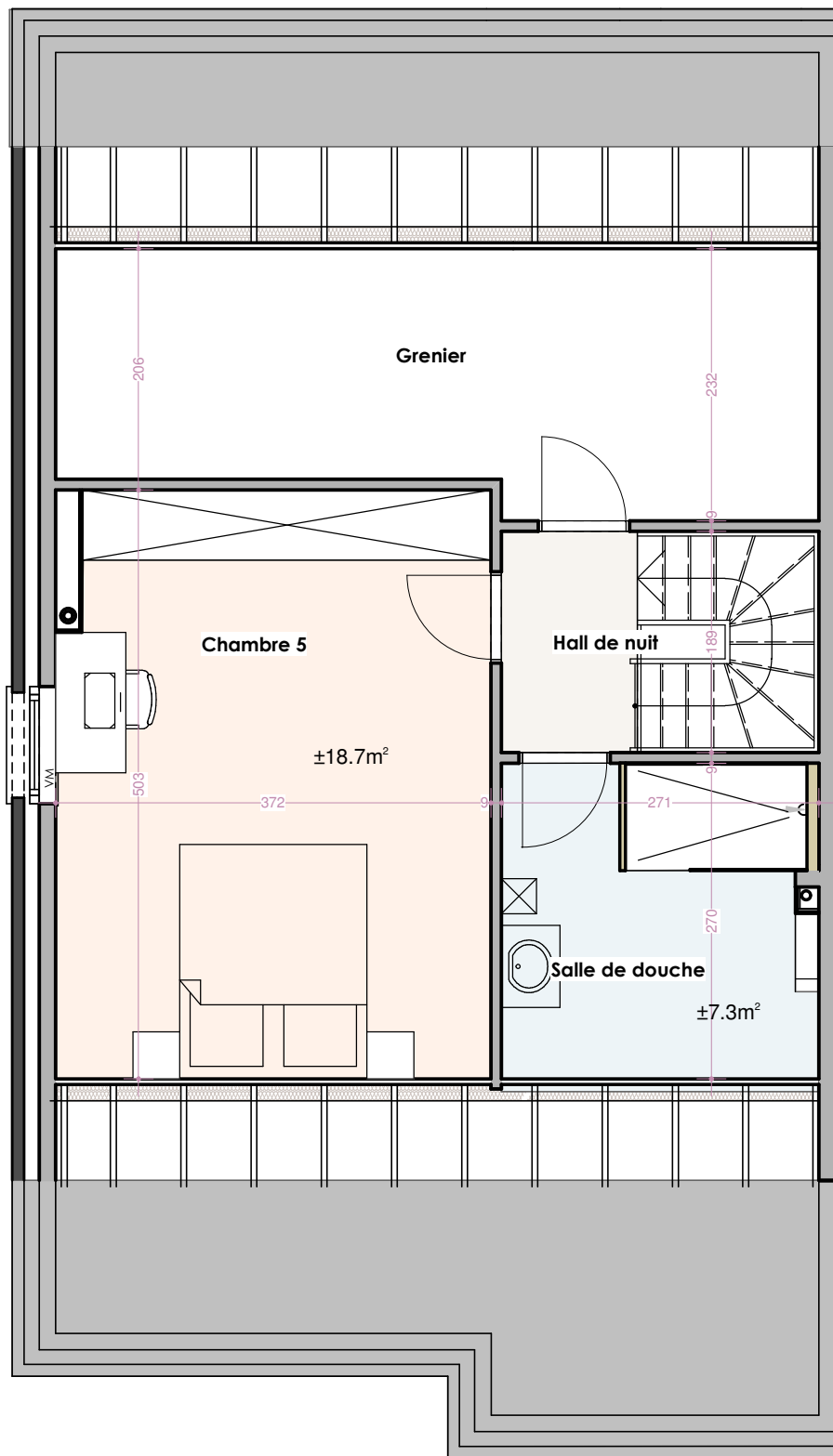
LOTS 33/1 à 33/3 IMPLANTATION



Maison 33/1 : Rez de Chaussée

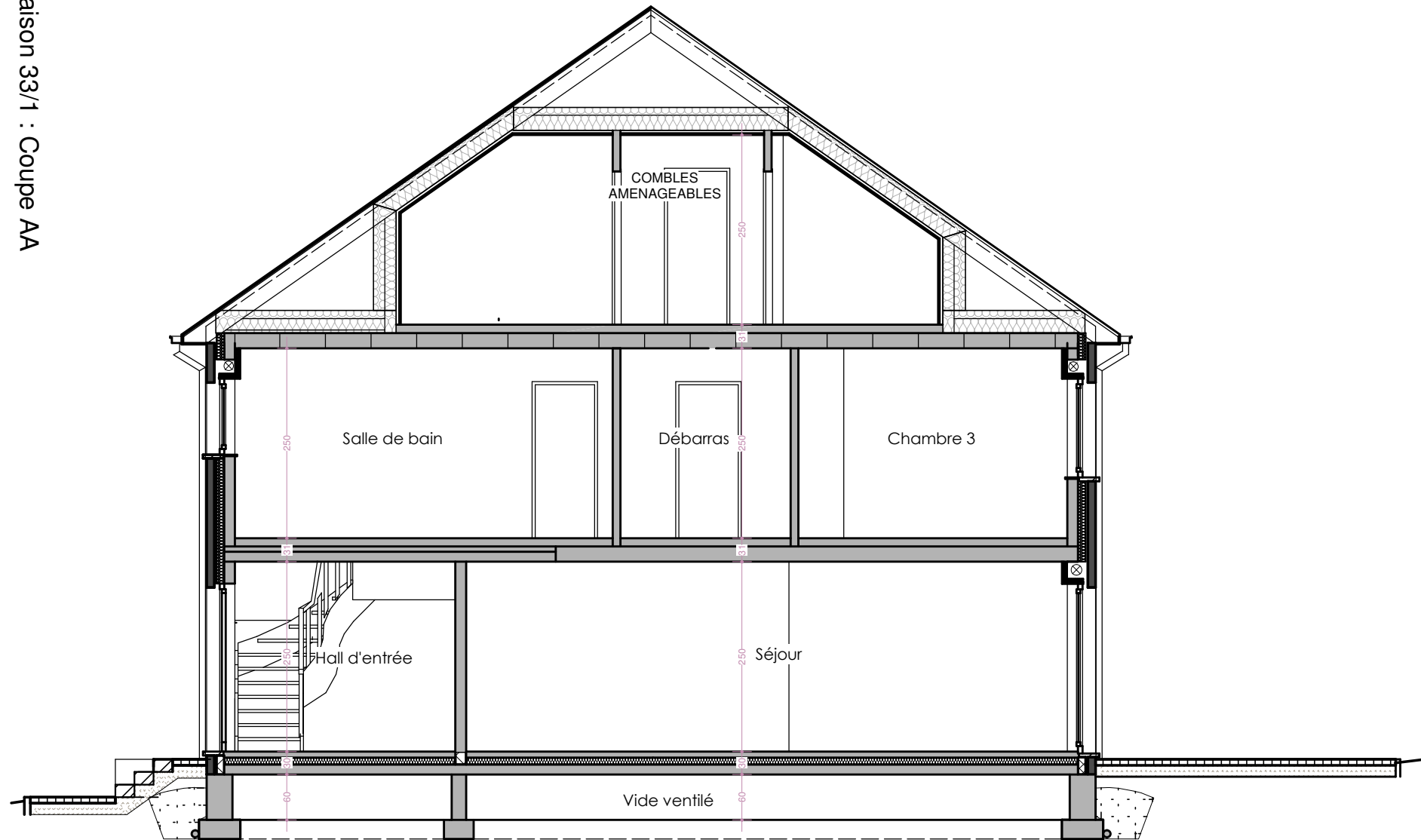


Maison 33/1 : Etage



Maison 33/1 : Etage

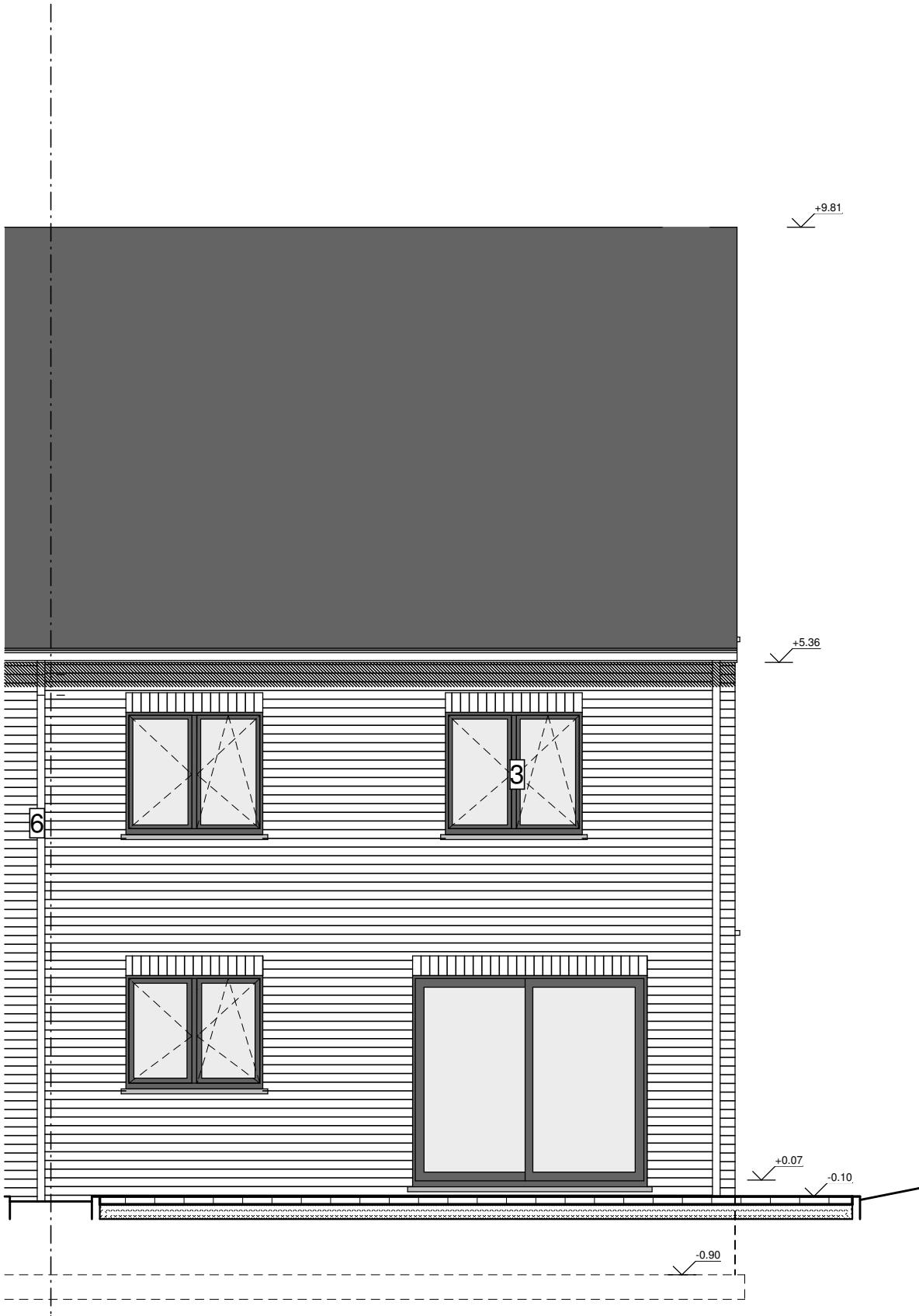
Maison 33/1 : Coupe AA



Coupe AA : Maison 33/1

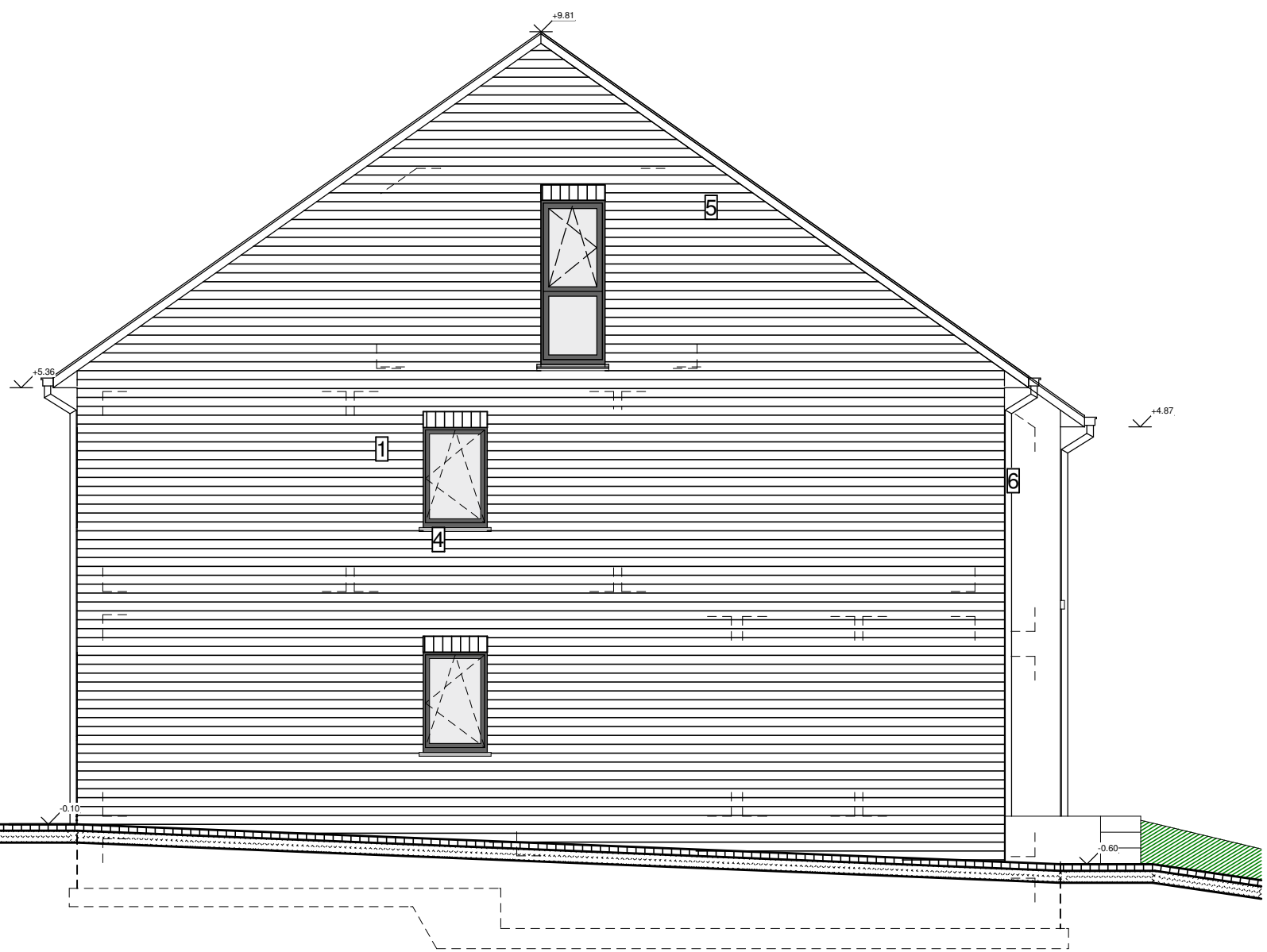


Maison 33/1 : Façade Avant



Maison 33/1 : Façade Arrière

Maison 33/1 : Façade Latérale Gauche



Façade latérale gauche Maison 33/1



865/ Welkenraedt

Rue des Chardonnerets 5

1.	Descriptif technique.....	2
A.	Gros œuvre.....	2
B.	Toiture.....	2
C.	Châssis	3
D.	Plafonnage	3
E.	Chapes et carrelages.....	3
F.	Installation sanitaire.....	4
G.	Installation électrique.....	4
H.	Chauffage au gaz	5
I.	Menuiseries intérieures.....	5
J.	Raccordements.....	6
K.	Aménagement des abords.....	6
L.	Décoration intérieure.....	6
M.	Cuisine équipée.....	6
N.	Panneaux photovoltaïques.....	6
2.	Détail du prix (Tous frais compris).....	7

1. Descriptif technique

A. Gros œuvre

- Déblais sur place ou évacués
- Nivellement des terres
- Dalle de sol armée suivant étude de stabilité effectuée par un bureau d'étude spécialisé
- Raccordement à l'égout
- Canalisations
 - décharges en PVC de diamètre 110 mm
 - deux chambres de visite dont une avec siphon disconnecteur
 - un sterfput dans le garage
 - une citerne pour eau de pluie de 5.200 L
 - drainage autour des vides ventilés
- Maçonnerie des vides ventilés
 - blocs béton 34 cm ou 19 cm
- Cimentage, asphaltage et platon
- Hourdis sur le rez-de-chaussée
- Hourdis sur le premier étage
- Un escalier en béton à carrelé entre le rez-de-chaussée et le premier étage
- Elévation mixte : blocs en béton de 14 cm + vide de 13 cm comprenant un panneau d'isolation thermique "Utherm Wall de chez Unilin" en mousse de polyuréthane de 10 cm + briques de parement "Vandersanden Mosa"
- Seuils et éléments décoratifs en pierre de taille suivant plans de l'architecte
- Murs mitoyens : blocs en béton de 14 cm + isolation "Isover Party Wall" de 2 x 2 cm + blocs béton 14 cm
- Murs de refends : blocs en béton de 14 ou 19 cm suivant plans des architectes
- Cloisons de refends : blocs d'argex de 9 cm
- Aciers
- Fil de terre
- Protection contre l'humidité ascensionnelle
- Rejointoiement

B. Toiture

- Fermes autoportantes pour combles aménagés
- Couverture en tuiles de marque "Sneldek" de couleur noire
- Contre-gitage et isolation de 200 mm en laine minérale avec pare-vapeur sur le pourtour des pièces aménagées au 2^{ème} étage

Votre conseillère commerciale : **Jessica CORMAN** – ☎ 0474/520.461

- Planches de faces et costières en bois recouvertes de profils en PVC blanc
- Dépassants de toiture avant et arrière en PVC de 30 cm de large
- Gouttières et tuyaux de descente en zinc
- Une fenêtre de toiture de la marque "Velux"

C. Châssis

- En PVC "anthracite ext/blanc int" de la marque "Kömmerling", suivant les dimensions reprises sur le projet.
- Une porte de garage sectionnelle "Hörman LPU 40" à rainures L, à double paroi, isolée, laquée côté extérieur dans la teinte des châssis. Elle est pourvue d'un ouvre-porte électrique
- Les volets suivant les mentions "VM" ou "VE" sur les plans

D. Plafonnage

- Murs : sur l'ensemble des murs au premier étage, au second étage et au rez-de-chaussée hormis dans le garage et dans le local technique et dans le grenier
- Hourdis : plafonds des locaux du premier étage et du rez-de-chaussée hormis dans le garage et dans local technique
- Gyplat : plafonds dans les divers locaux du deuxième étage hormis dans le grenier

E. Chapes et carrelages

- Isolation du plancher du rez-de-chaussée en mousse de polyuréthane de +/- 9 cm d'épaisseur
- Chapes armées dans les locaux du rez-de-chaussée, dans la SDB et dans la salle de douche
- Chapes non armées dans les locaux du premier et du deuxième étage hormis dans la SDB et dans la salle de douche
- Carrelages d'une valeur de 66,50 €/m² TVA comprise dans le hall d'entrée, le WC, la cuisine et le living ainsi que les marches de l'escalier entre le rez-de-chaussée et le premier étage
- Carrelages d'une valeur de 70,00 €/m² TVA comprise dans la SDB et dans la salle de douche
- Carrelages d'une valeur de 12,71 €/m² TVA comprise dans le garage et dans le local technique
- Faïences murales d'une valeur moyenne de 75,00 € TVAC/m² dans la SDB et dans la salle de douche sur toute la hauteur
- Plinthes en céramique assorties d'une valeur de 13,00 €/TVAC dans le hall d'entrée, le WC et dans le séjour/cuisine
- Appuis intérieurs en pierre naturelle de type "Moleanos" dans les locaux plafonnés
- Une face de baignoire carrelée avec trapillon de visite

F. Installation sanitaire

- Une baignoire acrylique "Ideal Standard", modèle "Hotline Plus", avec un mitigeur thermostatique "Grohe - Grohtherm 1000"
- Deux sols de douche carrelés avec robinetterie encastrée pour une douche pluie "Hansgrohe Crometta E240", avec douchette à main "Grohe Euphoria" et un mitigeur thermostatique "ShowerSelect"
- Trois WC suspendus "Hammock" – abattant avec système douceur – système fixe "Geberit"
- Un meuble lavabo "Sleurs Atmoz" d'une valeur de 1.738,77 € TVAC comprenant une colonne, une vasque, un tiroir, un meuble miroir avec lampe, un mitigeur de la marque "Grohe"
- Un meuble lavabo "Sleurs Anna" d'une valeur de 3.735,27 € TVAC comprenant deux colonnes, deux vasques, un tiroir, un meuble miroir avec deux lampes, deux mitigeurs de la marque "Grohe"
- Un meuble lave-mains "Sanijura Primaro" et un robinet eau froide "Van Marcke Lana"
- Un vidoir "Nicoll" en propylène avec un mélangeur cuisine E.C. et E.F.
- Une arrivée et décharge pour évier de cuisine et lave-vaisselle
- Un robinet d'eau froide extérieur façade arrière
- Une arrivée et décharge pour une machine à laver
- Un groupe hydrophore destiné à alimenter le robinet dans le garage, le robinet extérieur, et le WC du rez-de-chaussée
- Un raccordement à la chaudière
- Un raccordement au compteur

G. Installation électrique

- Parvis : 2 PL en // à 1 direction + 1 bouton de sonnerie
- Hall d'entrée : 3 PL en // à 3 directions + 1 prise de courant ordinaire + 1 détecteur de fumée
- WC : 1 PL à 1 direction
- Garage : 1 PL à 2 directions + 6 prises de courant ordinaires + 1 bouton poussoir pour la porte de garage + 1 alimentation pour la centrale d'une alarme + 1 prise pour la chaudière
- Local technique : 1 PL à 2 directions + 2 prises de courant ordinaire + 1 prise pour le séchoir
- Cuisine : 1 PL à 2 directions + 2 PL en applique à 1 D + 1 prise de courant pour cuisinière électrique + 2 prises double + 4 prises ordinaires + 1 prise pour lave-vaisselle + 1 prise pour un four + 1 prise pour un four à microonde + 1 alimentation pour le volet de la fenêtre
- Living : 1 PL à 1 direction + 1 PL à 2 directions + 2 prises de courant double + 3 prises de courant ordinaires + 1 prise TV + 1 prise téléphone + 1 prise ADSL + 1 tubage avec câblage pour un thermostat + 1 alimentation pour le volet de la porte-fenêtre arrière + 1 sonnerie
- Façade arrière : 2 PL en // à 1 direction + 1 prise de courant ordinaire
- Cage escalier rez/étage & cage escalier vers deuxième étage : 4 PL en // à 6 directions + 1 PL à 2 directions + 2 détecteurs de fumée + 1 sonnerie (avec interrupteur)
- SDB et salle de douche : 1 PL en applique au-dessus du lavabo + 1 PL à 1 direction + 1 spot encastré & étanche dans la douche + 2 prises de courant + 1 ventilo-convecteur de 2 KW

Votre conseillère commerciale : **Jessica CORMAN** – ☎ 0474/520.461

- Chambre n° 01 : 1 double prise + 4 prises de courant ordinaires + 1 PL à 2 directions + 1 prise TV + 1 prise ADSL
- Chambres n° 02-03-04 : 1 double prise + 1 triple prise + 3 prises de courant ordinaires + 1 PL à 2 directions+ 1 prise TV + 2 prises ADSL
- Chambre n° 05 : 1 double prise + 1 triple prise + 5 prises de courant ordinaires + 1 PL à 2 directions + 1 prise TV + 2 prises ADSL + 2 convecteurs de 2 KW
- Grenier : 2 PL en // à 2 directions + 2 prises de courant ordinaires
- Une prise pour machine à lessiver
- Un coffret avec fusibles automatiques en quantité suffisante
- Les prises (avec terre) sont prévues pour une puissance de 16 ampères
- Les tubages sont prévus encastrés dans les locaux plafonnés et apparents dans les locaux non plafonnés.
- La réception de l'installation est prévue par un organisme agréé
- Gainage vide, sans câblage, pour installation photovoltaïque
- Installation d'une alarme
- Une horloge astronomique pour l'éclairage extérieur à l'avant
- Les appareils d'éclairage à l'extérieur

H. Chauffage au gaz

- Une chaudière murale à condensation de la marque "Bulex Thema Condens F30/35" pour le chauffage central et la production d'eau chaude sanitaire
- Chauffage par le sol dans le hall d'entrée, le WC, le séjour et la cuisine
- Une commande à distance modulante est prévue dans le living pour le chauffage par le sol
- Une sonde extérieure
- Tous les accessoires de sécurité sont prévus.

I. Menuiseries intérieures

- Un escalier en hêtre, vernis, sans contremarches, avec rampe composée d'une main courante en hêtre et de 3 fuseaux lisses inox diamètre 21 mm
- Une rampe métallique poudrée noire sur l'escalier en béton carrelé entre le rez-de-chaussée et le premier étage
- Portes intérieures en mélaminé à âme tubulaire laquées en blanc
- Une porte vitrée transparente avec 4 lignes sablées entre le hall d'entrée et le séjour
- Cache-tuyaux
- Fourniture et placement d'un parquet "Quickstep Classic" avec plinthes assorties dans les divers locaux du premier et du second étage hormis dans la salle de bain, la salle de douche et le grenier
- Les caisses à volets sont prévues en panneaux MDF
- Un placard/vestiaire dans le hall d'entrée d'une valeur de 2.390,96 € TVAC

Votre conseillère commerciale : **Jessica CORMAN** – ☎ 0474/520.461

J. Raccordements

Les raccordements à l'eau, au gaz, chez Proximus et à l'électricité sont prévus dans l'entreprise

K. Aménagement des abords

- L'accès au garage/porte d'entrée, le piétonnier latéral et la terrasse sont prévus en "Klinkers" d'une valeur de 18,15 €/m² TVAC
- Réalisation de la pelouse et plantation d'une haie

L. Décoration intérieure

- Pose d'une membrane en fibre de verre sur les plafonds des divers locaux plafonnés et mise en peinture de ces derniers au latex blanc
- Fourniture et pose de papiers peints d'une valeur moyenne de 24,20 €/rlx TVAC sur l'ensemble des locaux plafonnés hormis dans la SDB et dans la salle de douche
- Mise en peinture au latex blanc des murs et du plafond du local technique et du garage

M. Cuisine équipée

Fourniture et placement d'une cuisine d'origine allemande de la marque "Beeck" équipée d'appareils électroménagers de la marque "Bosch" d'une valeur de 21.118,13 € TVAC

N. Panneaux photovoltaïques

Fourniture et placement de 15 panneaux photovoltaïques EXE SOLAR A-EXM 400 Wc Full Black et d'un onduleur SMA SB 4.0

2. Détail du prix (Tous frais compris)

DESCRIPTION Maison sur le lot 33a	PRIX
Construction et terrain de +/- 358 m ²	451.523,16 €
TVA 21%	94.819,86 €
TOTAL Construction	546.343,02 €
Quote-part acte de dépôt	605,00 €
Frais de mesurage	1.028,50 €
Frais divers d'acte de vente	1.938,42 €
Honoraires du notaire sur la vente	3.351,02 €
TOTAL Frais TVAC	6.922,94 €

TOTAL Tous frais compris

553.265,97 €

EQUIPEMENTS INCLUS DANS LE PRIX

- ✓ Évacuation / Apport de terre
- ✓ Volets électriques
- ✓ Carrelages & faïences
- ✓ Système d'alarme
- ✓ Parquet
- ✓ Raccordements : eau, gaz, électricité, Proximus
- ✓ Aménagement des abords
- ✓ Cuisine équipée (21.118,13 € TVAC)
- ✓ Armoire vestiaire
- ✓ Décoration intérieure
- ✓ 15 panneaux photovoltaïques

Plus d'informations ?

Nous vous invitons à contacter
notre responsable commerciale

M^{me} Jessica CORMAN
0474/520.461