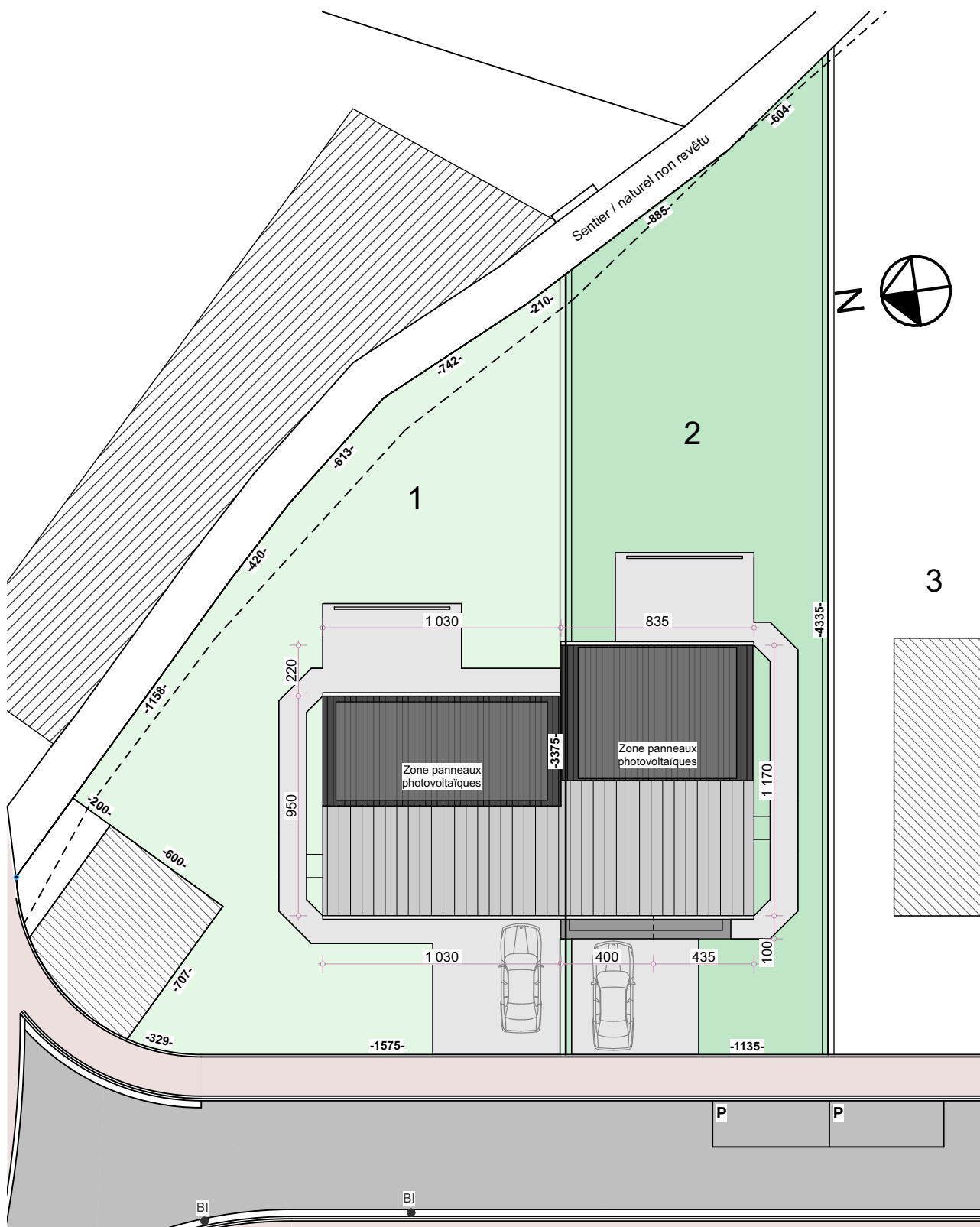


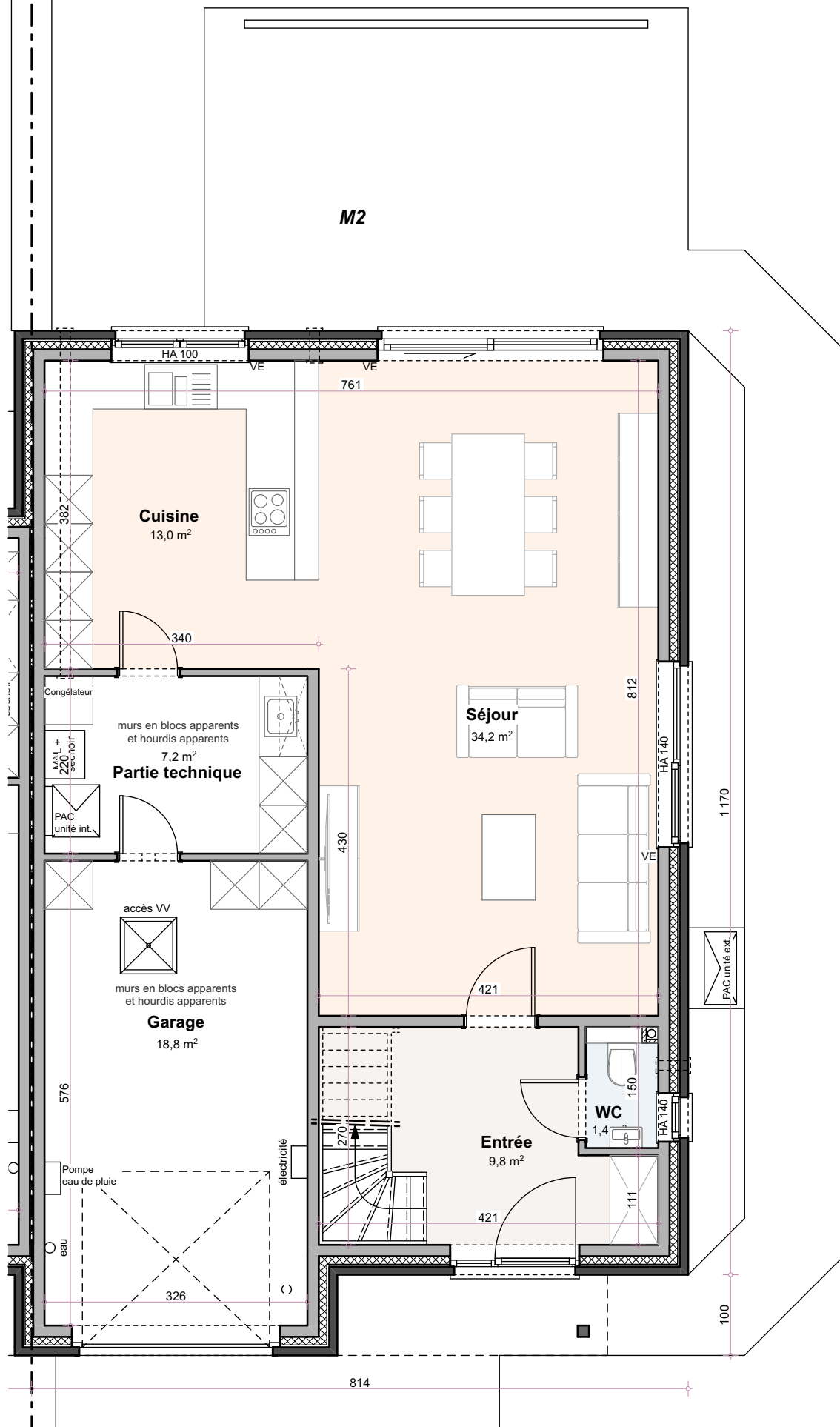
02

DOMAINE   
**Petite Campagne**  
— Hermée



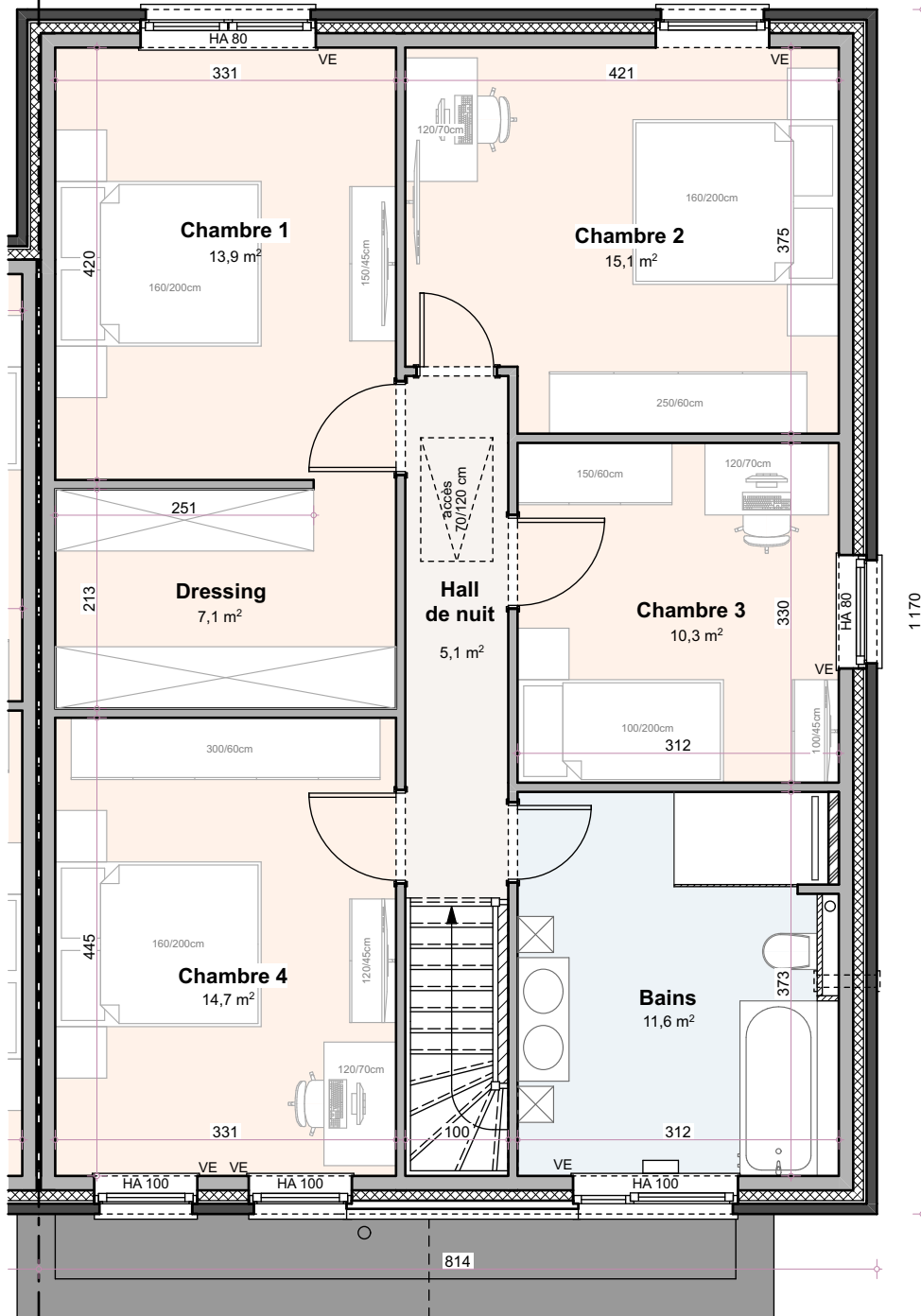


HERMEE - Domaine "Petite Campagne"  
 MAISON 1 à 2 - IMPLANTATION



**HERMEE - Domaine "Petite Campagne"  
MAISON 2 - REZ-DE-CHAUSSEE**

M2



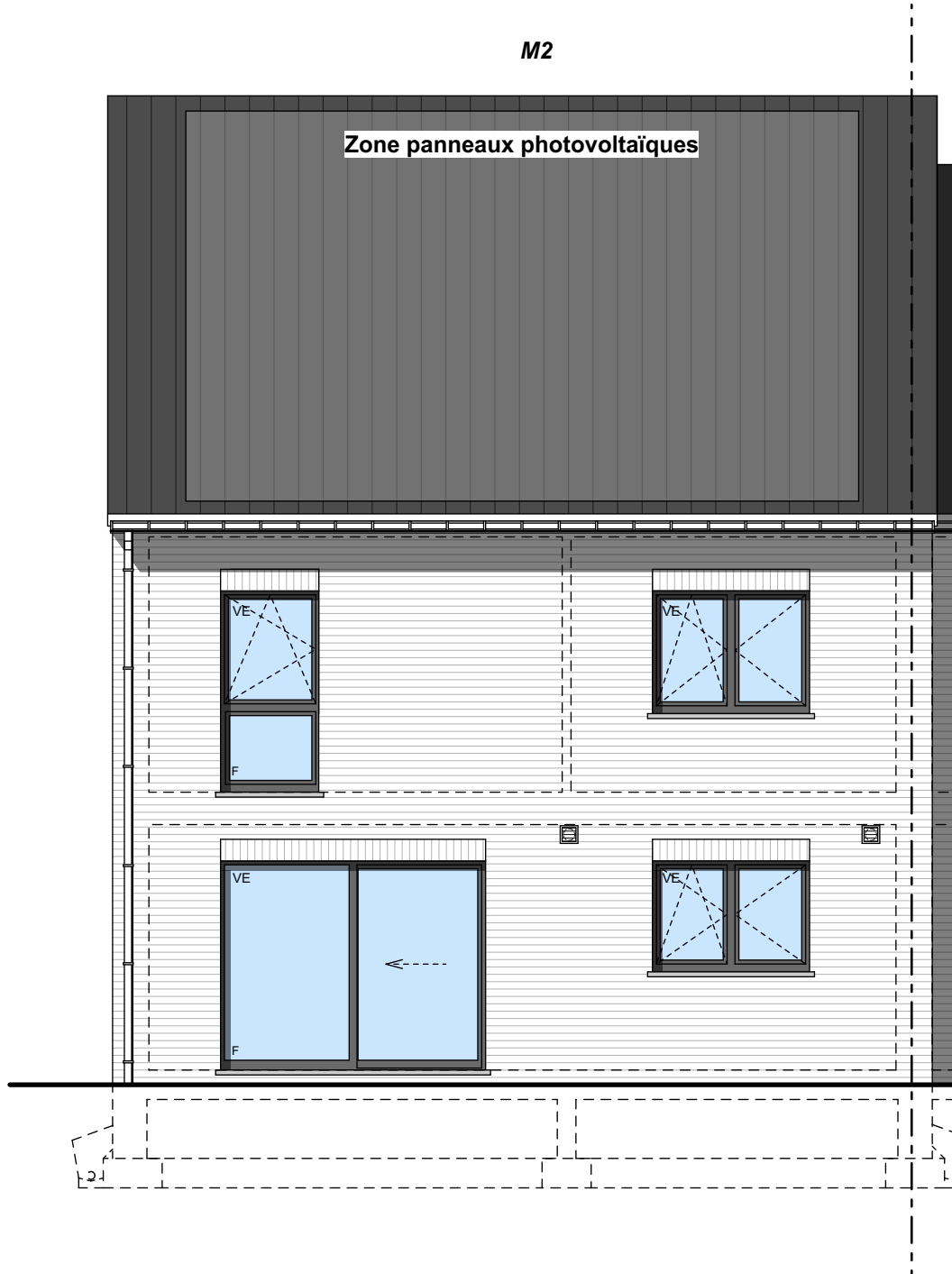
HERMEE - Domaine "Petite Campagne"  
MAISON 2 - ETAGE

M2



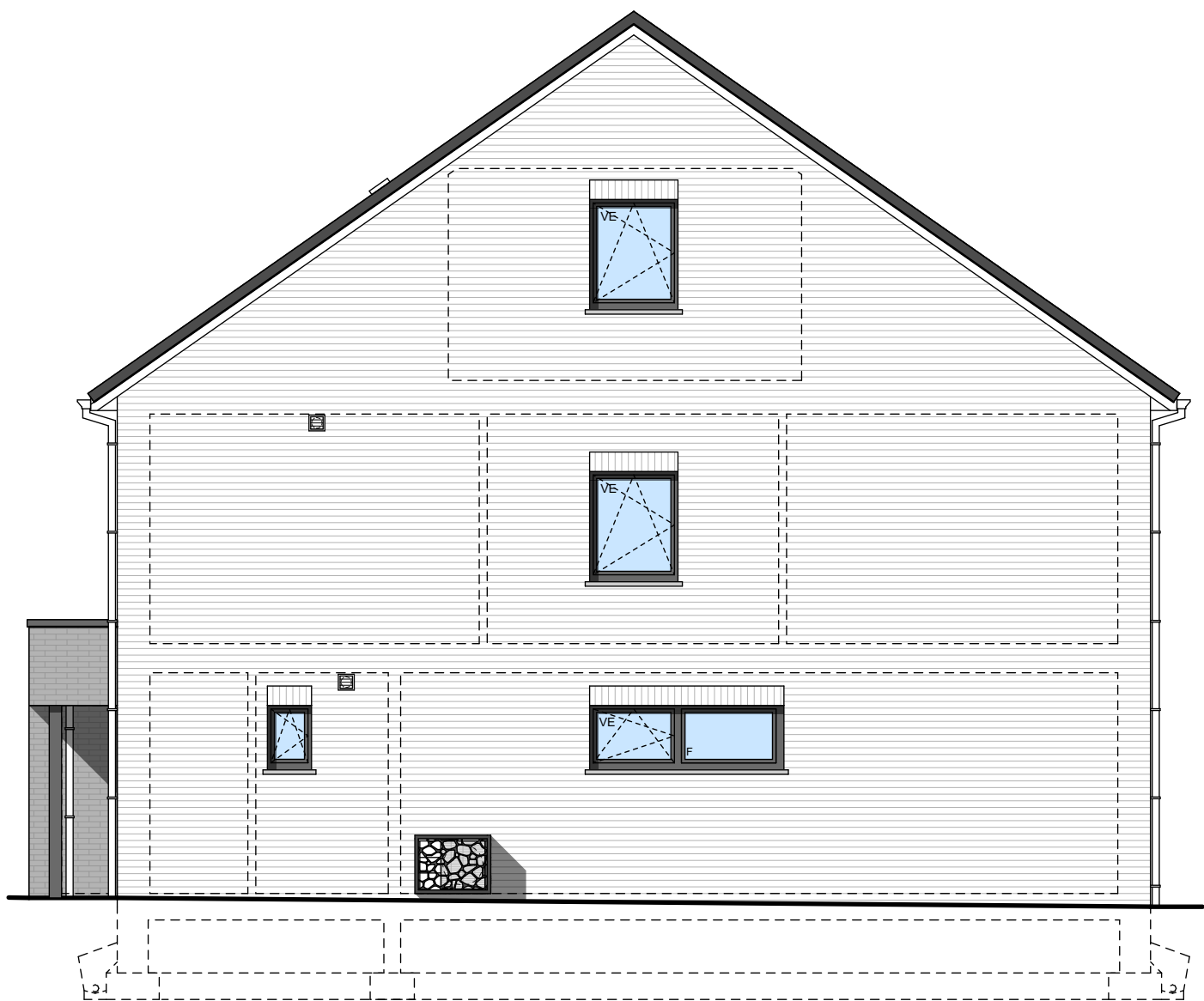
HERMEE - Domaine "Petite Campagne"  
MAISON 2 - FACADE AVANT

M2

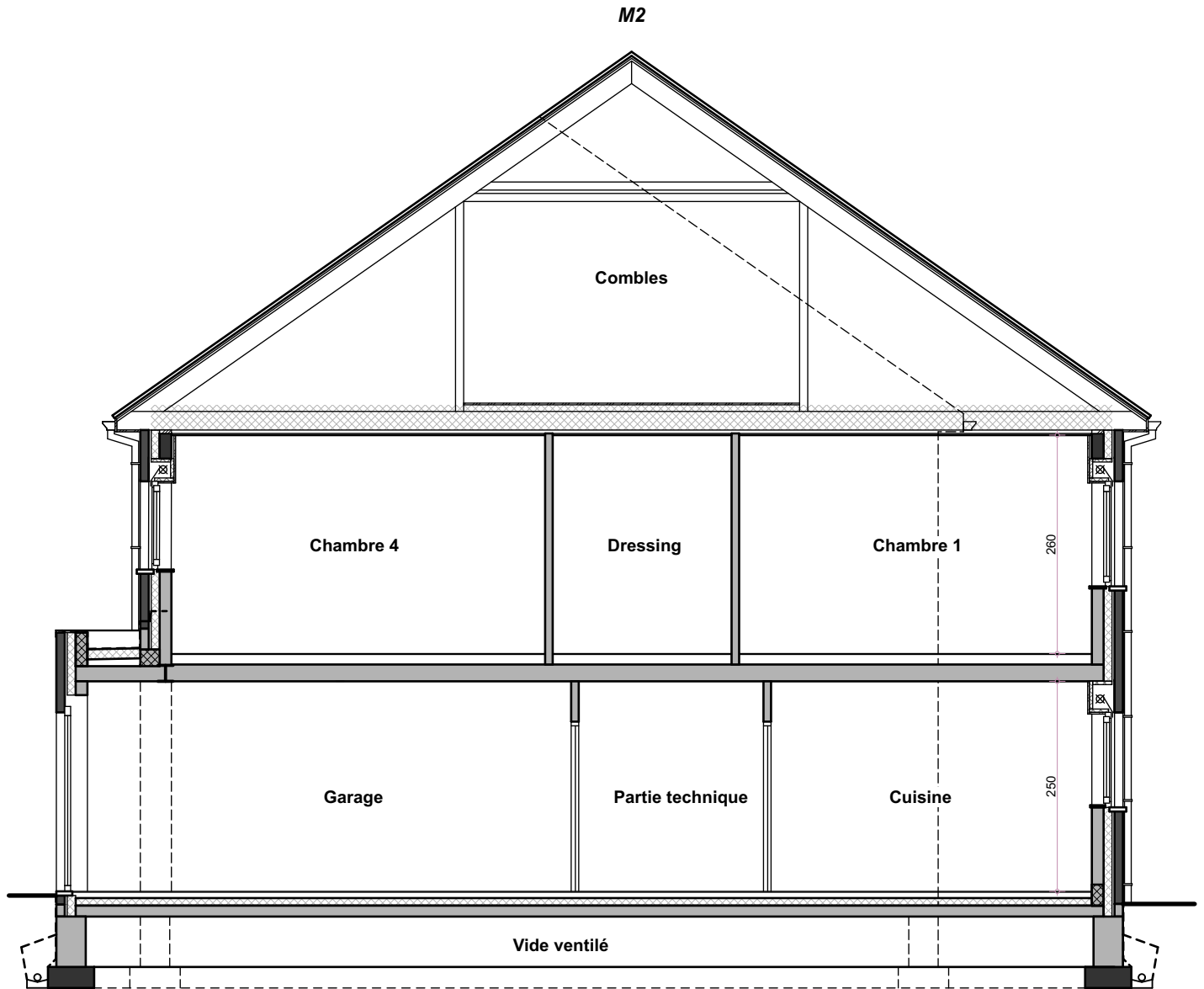


HERMEE - Domaine "Petite Campagne"  
MAISON 2 - FACADE ARRIERE

M2



HERMEE - Domaine "Petite Campagne"  
MAISON 2 - PIGNON



HERMEE - Domaine "Petite Campagne"  
MAISON 2 - COUPE





801/Hermée

# Rue de la Haxhe

<b>1.</b>	<b>Descriptif technique .....</b>	<b>2</b>
A.	<i>Gros œuvre .....</i>	2
B.	<i>Toiture.....</i>	3
C.	<i>Châssis .....</i>	3
D.	<i>Plafonnage .....</i>	3
E.	<i>Chapes et carrelages .....</i>	3
F.	<i>Installation sanitaire .....</i>	4
G.	<i>Installation électrique.....</i>	4
H.	<i>Chauffage par pompe à chaleur .....</i>	5
I.	<i>Menuiseries intérieures .....</i>	5
J.	<i>Raccordements .....</i>	6
K.	<i>Aménagement des abords.....</i>	6
L.	<i>Décoration intérieure .....</i>	6
M.	<i>Panneaux photovoltaïques.....</i>	6
N.	<i>Cuisine équipée .....</i>	6
<b>2.</b>	<b>Détail du prix (Tous frais compris).....</b>	<b>7</b>

Votre conseillère commerciale : **Jessica CORMAN** – ☎ 0474/520.461

# 1. Descriptif technique

## A. Gros œuvre

---

- Déblais sur place ou évacués
- Nivellement des terres
- Tranchées de fondations
- Béton de fondations
- Raccordement à l'égout
- Canalisations
  - décharges en PVC de diamètre 110 mm
  - une chambre de visite avec siphon disconnecteur
  - un sterfput dans le garage
  - une citerne pour eau de pluie de 5.200 litres
  - aérations des vides ventilés en PVC
  - drainage autour des vides ventilés
- Maçonnerie des vides ventilés
  - blocs béton 34 cm, 19 cm ou 14 cm
- Cimentage, asphaltage et platon
- Hourdis sur vides ventilés
- Hourdis sur rez-de-chaussée
- Une taque d'accès aux vides ventilés
- Elévation mixte : blocs en béton de 14 cm + vide de 13 cm comprenant un panneau d'isolation thermique "Utherm Wall de chez Unilin" en mousse de polyuréthane de 10 cm + briques de parement "Nelissen T16 " ou équivalent
- Seuils et éléments décoratifs en pierre de taille suivant plans de l'architecte
- Murs mitoyens : blocs en béton de 14 cm + isolation "Isover Party Wall" de 2 x 2 cm + blocs béton 14 cm
- Murs de refends : blocs en béton de 14 ou 19 cm suivant plans des architectes
- Cloisons de refends : blocs en béton ou en argex de 9 cm
- Aciers
- Fil de terre
- Protection contre l'humidité ascensionnelle
- Rejointoiement

Votre conseillère commerciale : **Jessica CORMAN** – ☎ 0474/520.461

## B. Toiture

---

- Fermes autoportantes
- Couverture en tuiles de marque "Sneldek" de couleur noire
- Contre-gitage et isolation thermique de 30 cm d'épaisseur en cellulose dans l'épaisseur du plancher des combles
- Planches de faces et costières en bois recouvertes de profils en PVC blanc
- Dépassants de toiture avant et arrière en PVC de 30 cm de large
- Gouttières et tuyaux de descente en zinc de tonalité noire

## C. Châssis

---

- En PVC bicolore de tonalité blanche côté intérieur et de tonalité anthracite côté extérieur, de la marque "Kömmerling", suivant les dimensions reprises sur le projet.
- Une porte de garage sectionnelle "Hörmann LPU 40" à rainures "L", à double paroi et isolée. Elle est pourvue d'un ouvre-porte électrique et d'un clavier codeur extérieur "Hörmann" rétroéclairé

## D. Plafonnage

---

- Murs : partout au rez-de-chaussée et au premier étage hormis dans le garage
- Hourdis : plafonds des locaux du rez-de-chaussée hormis dans le garage
- Gyplat : plafonds des locaux à l'étage

## E. Chapes et carrelages

---

- Isolation du plancher du rez-de-chaussée en mousse de polyuréthane de +/- 9 cm d'épaisseur
- Chapes armées dans les locaux du rez-de-chaussée et dans la SDB
- Chapes non armées dans le hall de nuit, le dressing et dans les chambres à coucher
- Carrelages d'une valeur de 66,55 €/m<sup>2</sup> TVA comprise dans le hall d'entrée, le WC et dans le séjour/cuisine
- Carrelages d'une valeur de 70,00 €/m<sup>2</sup> TVA comprise dans la SDB
- Carrelages d'une valeur de 12,71 €/m<sup>2</sup> TVA comprise dans le garage
- Faïences murales d'une valeur moyenne de 75,00 € TVAC/m<sup>2</sup> dans la SDB sur toute la hauteur
- Plinthes en céramique assorties d'une valeur de 12,71 €/TVAC dans les locaux carrelés hormis dans la SDB, dans le garage
- Une face de baignoire carrelée
- Appuis intérieurs en pierre naturelle de type "Moleanos" dans les locaux plafonnés

Votre conseillère commerciale : **Jessica CORMAN** – ☎ 0474/520.461

## F. Installation sanitaire

---

- Une baignoire acrylique "Ideal Standard", modèle "Hotline Plus", avec un mitigeur thermostatique "Grohe - Grotherm 1000"
- Un sol de douche carrelé, avec une robinetterie douche "Grohe Grotherm 1000" avec une barre de douche New Tempesta 100
- Deux WC suspendus "Hammock" – abattant avec système douceur – système fixe "Geberit"
- Un meuble lave-mains "Sanijura Primaro" et un robinet eau froide "Van Marcke Lana"
- Un meuble lavabo "Sleurs Atmoz" d'une valeur de 2.456,30 € TVAC comprenant deux colonnes, un tiroir, deux vasques, une armoire de toilette avec miroir et avec deux lampes, deux mitigeurs de la marque "HansGrohe"
- Un vidoir "Nicoll" en propylène avec un mélangeur cuisine E.C. et E.F.
- Une arrivée et décharge pour évier de cuisine et lave-vaisselle
- Un robinet d'eau froide extérieur façade arrière
- Un robinet d'eau froide dans le garage
- Une arrivée et décharge pour une machine à laver
- Un groupe hydrophore destiné à alimenter le robinet dans le garage, le robinet extérieur, et le WC du rez-de-chaussée
- Un raccordement au compteur

## G. Installation électrique

---

- Parvis : 2 PL en // à 1 direction + 1 bouton de sonnerie + 1 détecteur de mouvement
- Hall d'entrée : 1 PL à 3 directions + 1 prise de courant ordinaire + 1 détecteur de fumée
- WC : 1 PL à 1 direction
- Garage : 1 PL à 2 directions + 4 prises de courant ordinaires + 1 bouton poussoir pour la porte de garage + 1 alimentation pour la centrale d'une alarme + 1 prise pour un séchoir + 1 prise pour une machine à laver + 1 prise double
- Cuisine : 1 PL à 2 directions + 1 PL en applique à 1 D + 1 prise de courant pour cuisinière électrique + 2 prises doubles + 1 prise ordinaire + 1 prise pour un four + 1 prise pour un four à microonde + 1 prise pour un lave-vaisselle + 1 prise pour la hotte + 1 prise pour un frigo
- Living : 1 PL à 1 direction + 1 PL à 2 directions + 2 prises de courant double + 3 prises de courant ordinaires + 1 prise TV + 1 prise téléphone + 2 prises ADSL + 1 tubage avec câblage pour le thermostat + 1 sonnerie
- Façade arrière : 1 PL à 1 direction + 1 prise de courant ordinaire
- Cage escalier vers le hall de nuit : 2 PL en // à 3 directions + 1 détecteur de fumée + 1 sonnerie (avec interrupteur)
- SDB : 1 PL en applique au-dessus du lavabo + 1 PL à 1 direction + 1 spot encastré & étanche dans la douche + 3 prises de courant ordinaires

Votre conseillère commerciale : **Jessica CORMAN** – ☎ 0474/520.461

- Chambres n° 01-02-04 : 1 double prise + 3 prises de courant ordinaires + 1 PL à 2 directions + 1 prise TV + 1 prise ADSL
- Chambre n° 03 : 1 double prise + 2 prises de courant ordinaires + 1 PL à 2 directions + 1 prise TV + 1 prise ADSL
- Combles aménageables : 2 PL en // à 2 directions + 1 prise de courant ordinaire + 1 gainage vide sans câblage(s) pour une future installation complémentaire dans les combles
- Un coffret avec fusibles automatiques en quantité suffisante
- Les prises (avec terre) sont prévues pour une puissance de 16 ampères
- Les tubages sont prévus encastrés dans les locaux plafonnés et apparents dans les locaux non plafonnés.
- La réception de l'installation est prévue par un organisme agréé
- Gainage vide, sans câblage(s), pour installation photovoltaïque
- Installation d'une alarme

## H. Chauffage par pompe à chaleur

---

- Une pompe à chaleur "Atlantic Alfea" extensa A.I. R32 réversible (rafraichissement) de 8 kW avec un boiler de 190 litres incorporé
- Chauffage par le sol dans le hall d'entrée, le WC, le séjour, la cuisine
- Un radiateur dans la SDB
- Quatre alimentations pour un radiateur dont une par chambre à coucher
- Une régulation par sonde extérieure
- Une résistance d'appoint (3 à 6 kwatt)
- Une commande à distance modulante est prévue dans le living pour le chauffage par le sol
- Tous les accessoires de sécurité sont prévus.

## I. Menuiseries intérieures

---

- Un escalier en hêtre, sans contremarches, vernis, avec une rampe composée d'une main courante en hêtre et de trois lisses en inox
- Portes intérieures en mélaminé à âme tubulaire avec placage en bois ou laquées en blanc
- Cache-tuyaux
- Une trappe d'accès aux combles avec un escalier escamotable
- Fourniture et placement d'un parquet "Quickstep Classic" avec plinthes assorties dans les locaux de l'étage hormis dans la SDB

## J. Raccordements

---

Les raccordements à l'eau, chez Proximus et à l'électricité sont prévus dans l'entreprise.

## K. Aménagement des abords

---

- L'accès garage/porte d'entrée et le piétonnier latéral sont prévus avec un empierrement de format 7/14 ou équivalent
- La terrasse de +/- 24 m<sup>2</sup> est prévue en "Klinkers" d'une valeur de 18,15 €/m<sup>2</sup> TVAC
- Réalisation de la pelouse et plantation d'une haie

## L. Décoration intérieure

---

- Pose d'une membrane en fibre de verre et mise en peinture au latex blanc sur les plafonds des locaux plafonnés

## M. Panneaux photovoltaïques

---

Fourniture et placement de panneaux photovoltaïques EXE SOLAR A-EXM Full Black pour une production de +/- 10 kWc et d'un onduleur SMA STP5.0 - monophasé

## N. Cuisine équipée

---

Fourniture et placement d'une cuisine équipée d'une valeur de 10.285,00 € TVAC comprenant un réfrigérateur, un four à micro-onde, un four multifonctions, une taque vitrocéramique, un lave-vaisselle et une hotte de la marque Bosch

Votre conseillère commerciale : **Jessica CORMAN** – ☎ 0474/520.461

## 2. Détail du prix (Tous frais compris)

DESCRIPTION - Maison sur le lot 02	PRIX
Construction et terrain de +/- 445 m <sup>2</sup>	473.283,06 €
TVA 21%	99.389,44 €
<b>TOTAL Construction TVAC</b>	<b>572.672,51 €</b>
Quote-part acte de dépôt	605,00 €
Frais de mesurage	1.028,50 €
Frais divers d'acte de vente	1.938,42 €
Honoraires du notaire sur la vente	3.422,90 €
<b>TOTAL Frais TVAC 21%</b>	<b>6.994,82 €</b>

**TOTAL Tous frais compris**

**579.667,32 €**

### EQUIPEMENTS INCLUS DANS LE PRIX

- ✓ Évacuation / Apport de terre
- ✓ Carrelages et faïences
- ✓ Volets électriques
- ✓ Système d'alarme
- ✓ Raccordements : eau, électricité, Proximus
- ✓ Panneaux photovoltaïques
- ✓ Cuisine

### Plus d'informations ?

Nous vous invitons à contacter  
notre responsable commerciale

**M<sup>me</sup> Jessica CORMAN**

**☎ 0474/520.461**