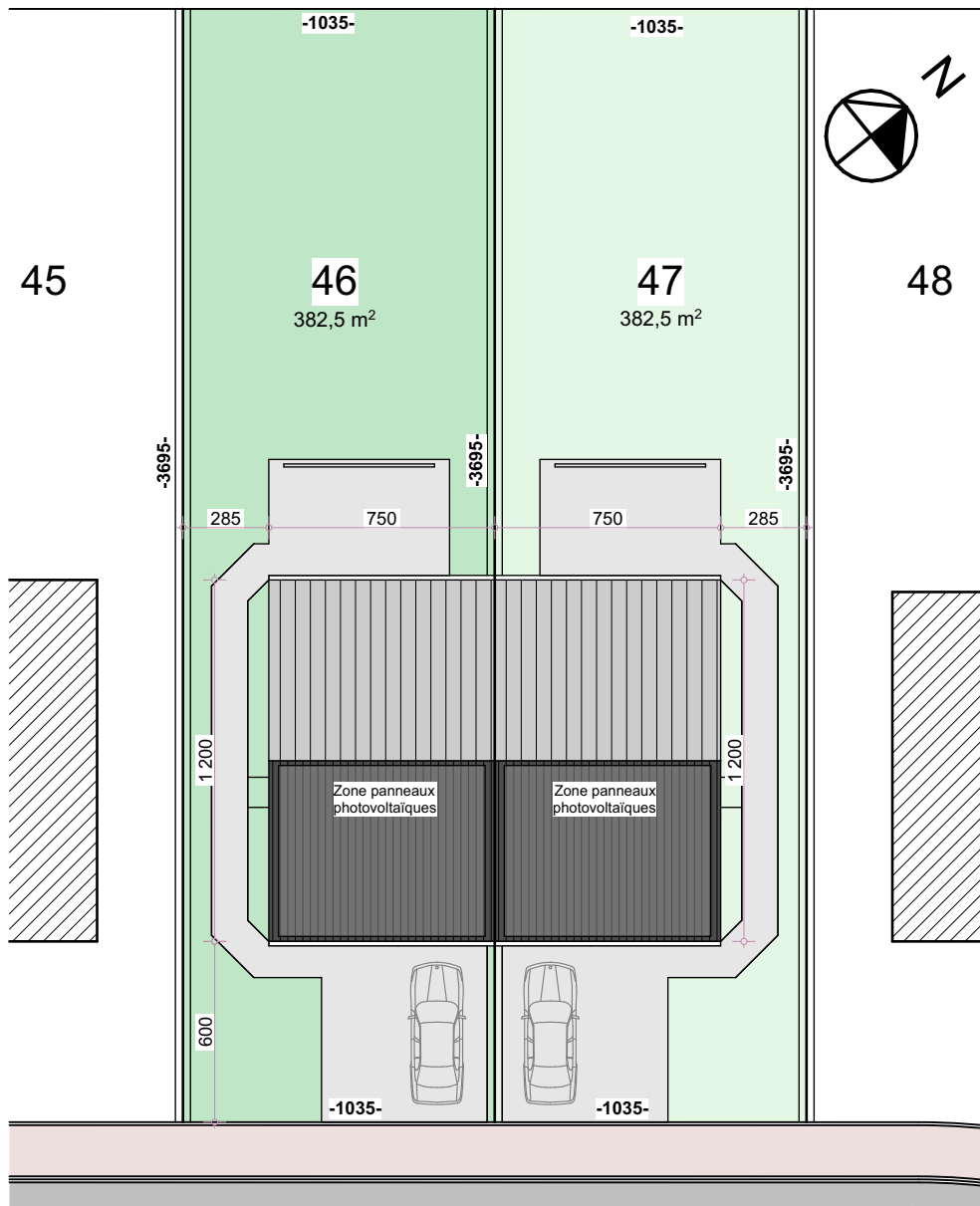


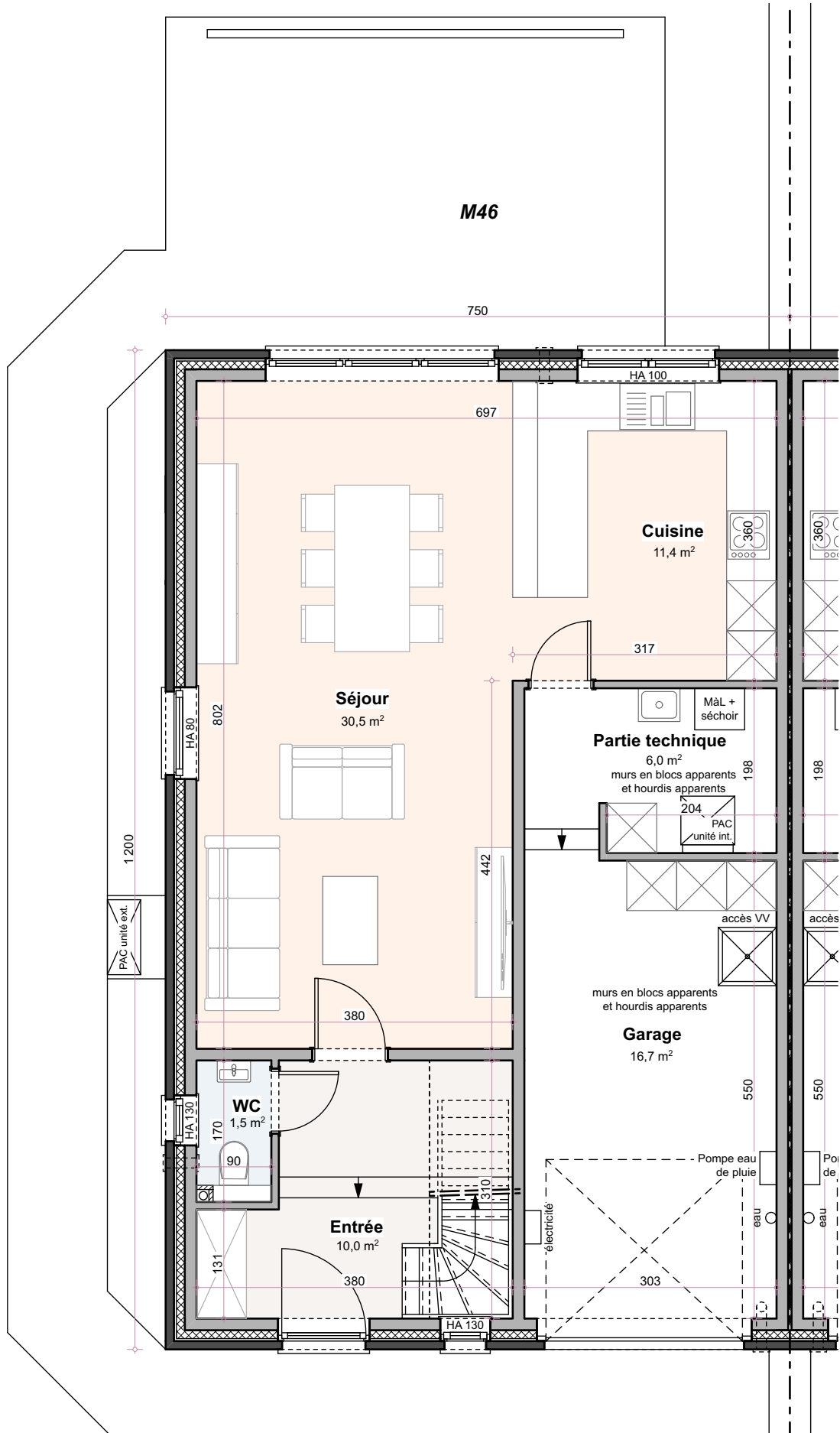
46

DOMAINE 
Petite Campagne
— Hermée

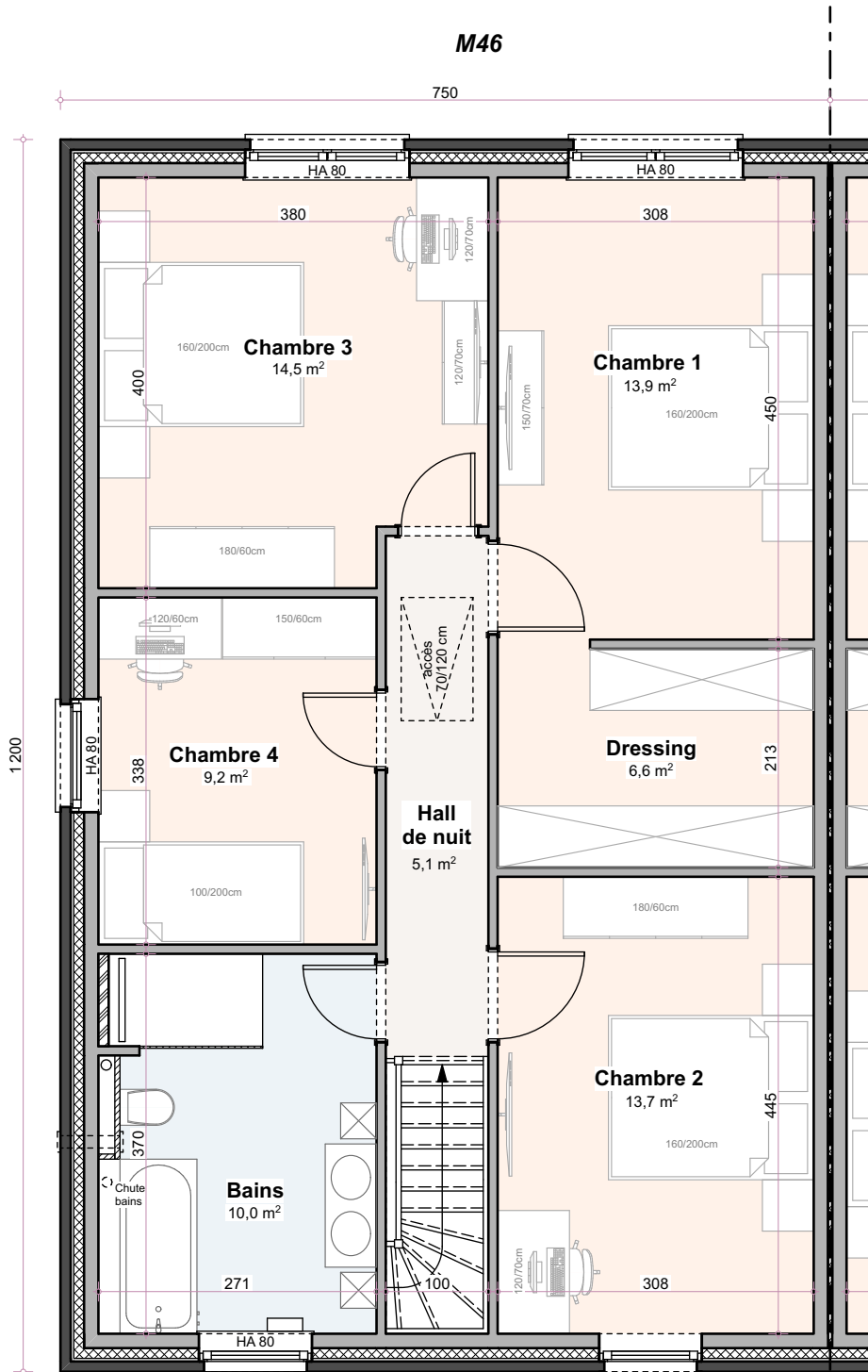




HERMEE - Domaine "Petite Campagne"
 MAISONS 46 à 47 - IMPLANTATION



HERMEE - Domaine "Petite Campagne"
MAISON 46 - REZ-DE-CHAUSSEE



**HERMEE - Domaine "Petite Campagne"
MAISON 46 - ETAGE**

M46

Combles

Chambre 1

Dressing

Chambre 2

240

266

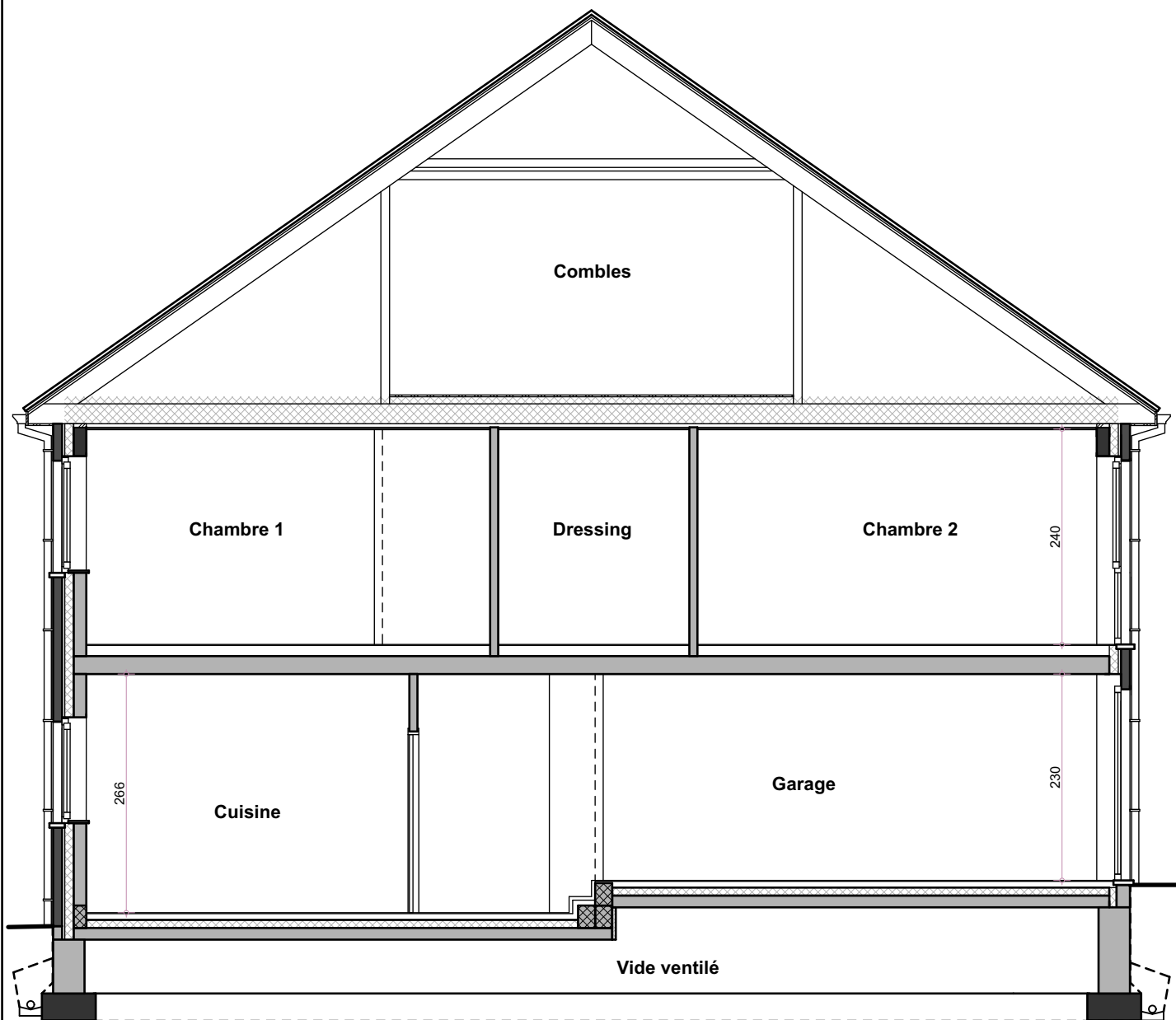
Cuisine

Garage

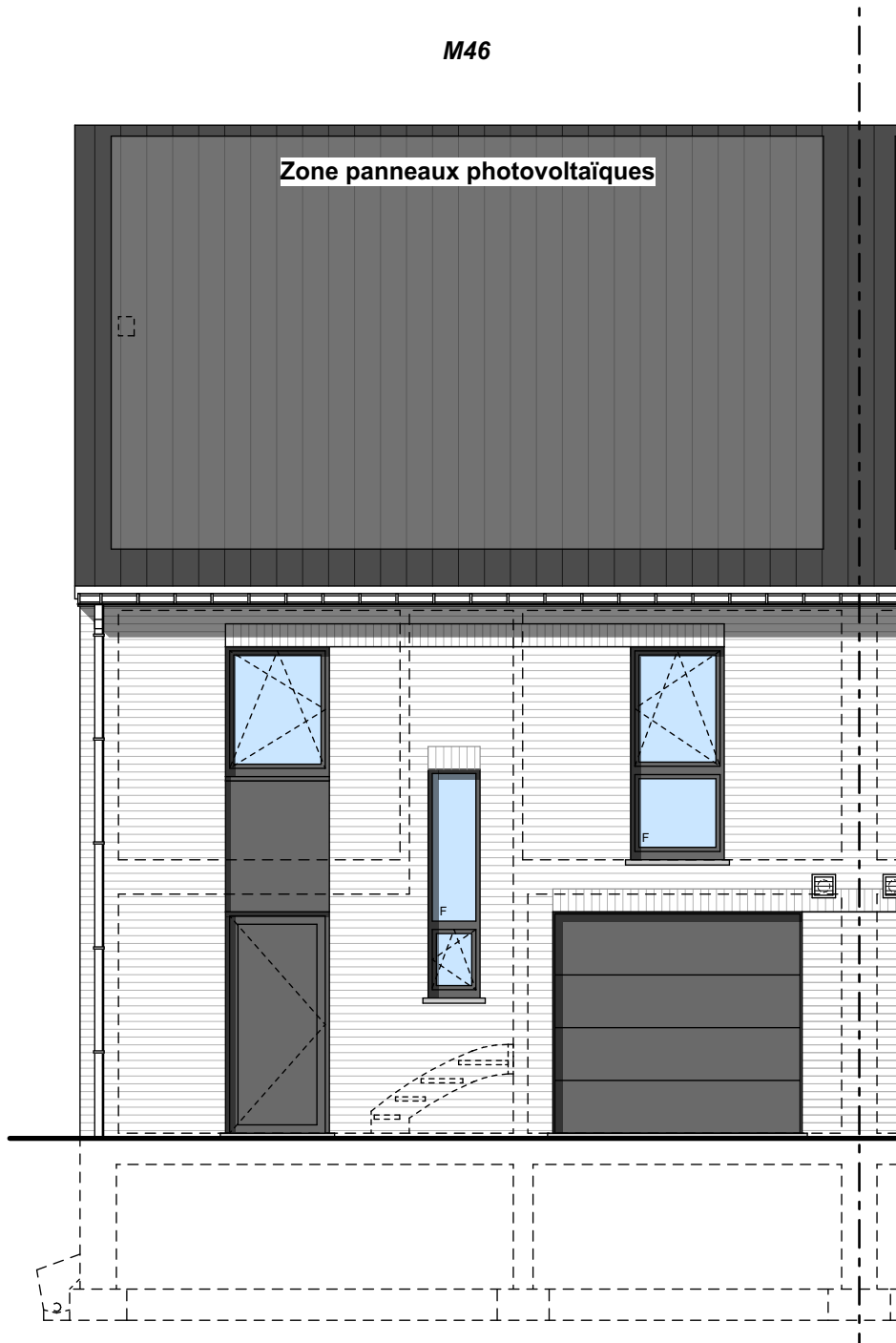
230

Vide ventilé

HERMEE - Domaine "Petite Campagne"
MAISON 46 - COUPE

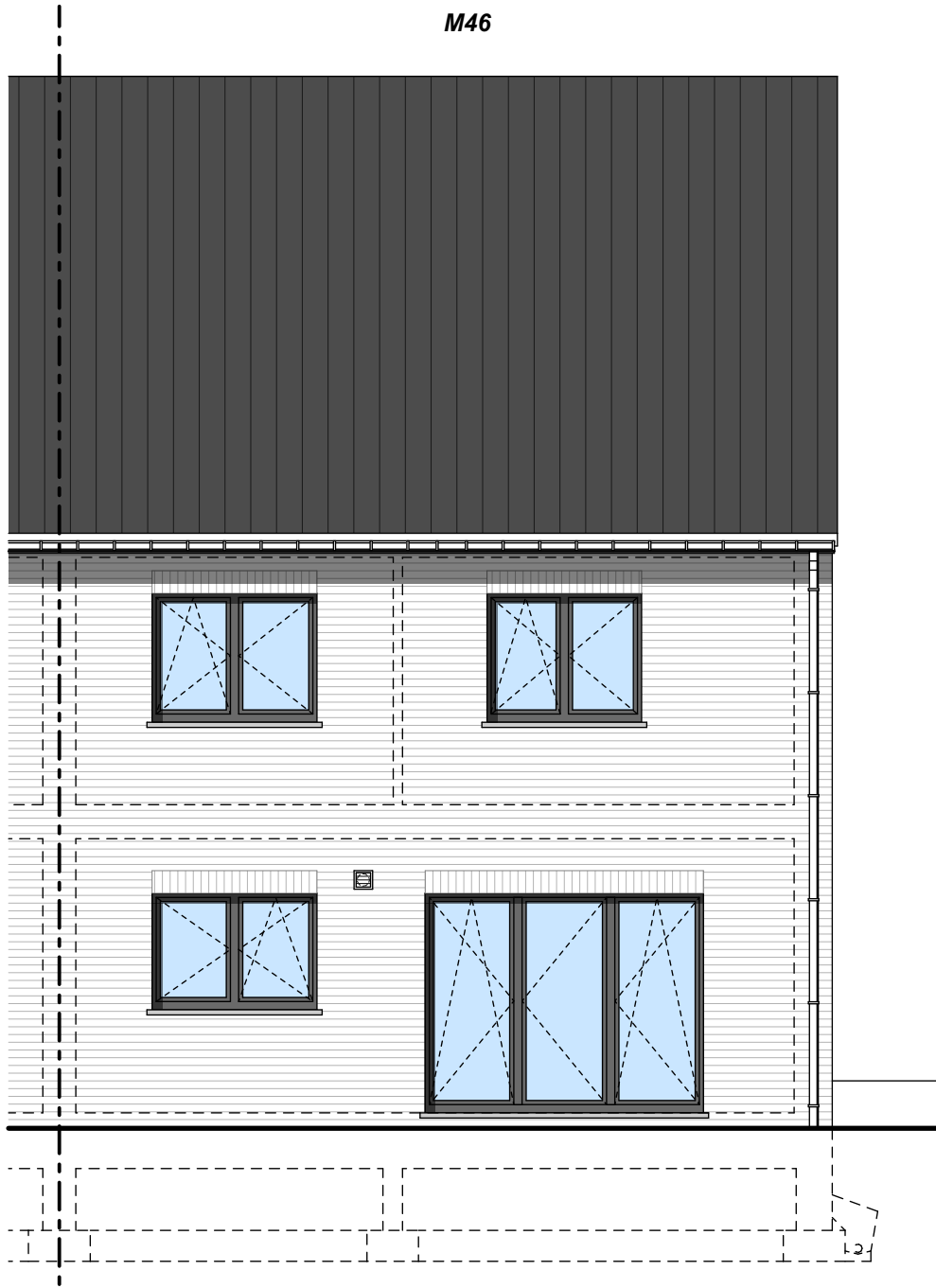


M46



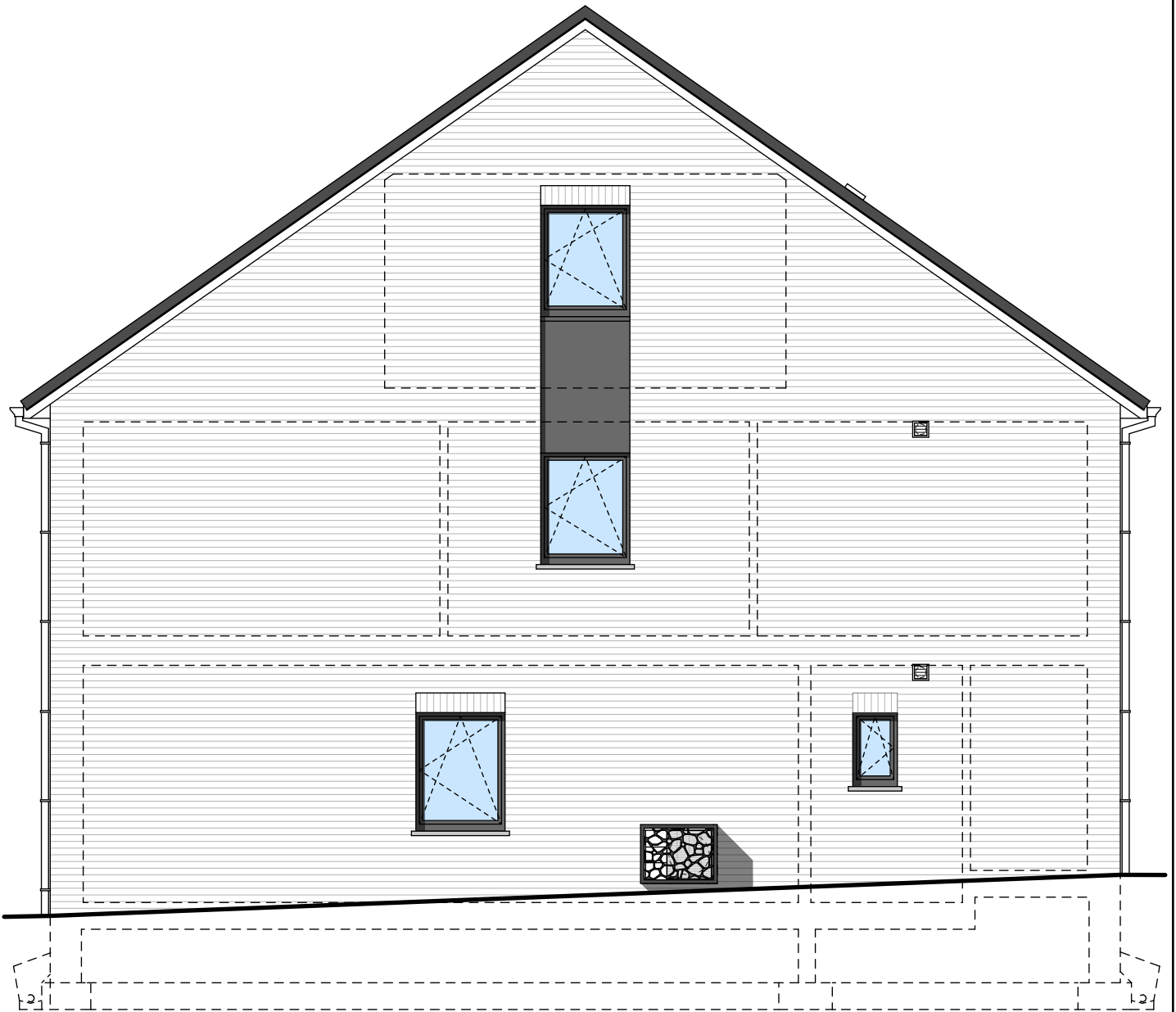
HERMEE - Domaine "Petite Campagne"
MAISON 46 - AVANT

M46



HERMEE - Domaine "Petite Campagne"
MAISON 46 - ARRIERE

M46



HERMEE - Domaine "Petite Campagne"
MAISON 46 - PIGNON



821/Hermée

Rue de la Haxhe

1.	Descriptif technique	2
A.	<i>Gros œuvre</i>	2
B.	<i>Toiture.....</i>	3
C.	<i>Châssis</i>	3
D.	<i>Plafonnage</i>	3
E.	<i>Chapes et carrelages.....</i>	3
F.	<i>Installation sanitaire</i>	4
G.	<i>Installation électrique.....</i>	4
H.	<i>Chauffage par pompe à chaleur</i>	5
I.	<i>Menuiseries intérieures</i>	5
J.	<i>Raccordements</i>	6
K.	<i>Aménagement des abords.....</i>	6
L.	<i>Décoration intérieure</i>	6
M.	<i>Panneaux photovoltaïques.....</i>	6
N.	<i>Cuisine équipée</i>	6
2.	Détail du prix (Tous frais compris).....	7

Votre conseillère commerciale : **Jessica CORMAN** – ☎ 0474/520.461

1. Descriptif technique

A. Gros œuvre

- Déblais sur place ou évacués
- Nivellement des terres
- Tranchées de fondations
- Béton de fondations
- Raccordement à l'égout
- Canalisations
 - décharges en PVC de diamètre 110 mm
 - une chambre de visite avec siphon disconnecteur
 - un sterfput dans le garage
 - une citerne pour eau de pluie de 5.200 litres
 - aérations des vides ventilés en PVC
 - drainage autour des vides ventilés
- Maçonnerie des vides ventilés
 - blocs béton 34 cm, 19 cm ou 14 cm
- Cimentage, asphaltage et platon
- Hourdis sur vides ventilés
- Hourdis sur rez-de-chaussée
- Une taque d'accès aux vides ventilés
- Elévation mixte : blocs en béton de 14 cm + vide de 13 cm comprenant un panneau d'isolation thermique "Utherm Wall de chez Unilin" en mousse de polyuréthane de 10 cm + briques de parement "Nelissen Paladio"
- Seuils et éléments décoratifs en pierre de taille suivant plans de l'architecte
- Murs mitoyens : blocs en béton de 14 cm + isolation "Isover Party Wall" de 2 x 2 cm + blocs béton 14 cm
- Murs de refends : blocs en béton de 14 ou 19 cm suivant plans des architectes
- Cloisons de refends : blocs en béton de 9 cm
- Aciers
- Fil de terre
- Protection contre l'humidité ascensionnelle
- Rejointoiement

Votre conseillère commerciale : **Jessica CORMAN** – ☎ 0474/520.461

B. Toiture

- Fermes autoportantes
- Couverture en tuiles de marque "Sneldek" de couleur noire
- Contre-gitage et isolation thermique de 30 cm d'épaisseur en cellulose dans l'épaisseur du plancher des combles
- Planches de faces et costières en bois recouvertes de profils en PVC blanc
- Dépoussants de toiture avant et arrière en PVC de 30 cm de large
- Gouttières et tuyaux de descente en zinc

C. Châssis

- En PVC bicolore de tonalité blanche côté intérieur et de tonalité anthracite côté extérieur, de la marque "Kömmerling", suivant les dimensions reprises sur le projet.
- Une porte de garage sectionnelle "Hörmann LPU 40" à rainures "L", à double paroi et isolée. Elle est pourvue d'un ouvre-porte électrique et d'un clavier codeur extérieur Hörmann rétroéclairé

D. Plafonnage

- Murs : partout au rez-de-chaussée et au premier étage hormis dans le garage et dans la partie technique
- Hourdis : plafonds des locaux du rez-de-chaussée hormis dans le garage et dans la partie technique
- Gyplat : plafonds des locaux à l'étage

E. Chapes et carrelages

- Isolation du plancher du rez-de-chaussée en mousse de polyuréthane de +/- 9 cm d'épaisseur
- Chapes armées dans les locaux du rez-de-chaussée et dans la SDB
- Chapes non armées dans le hall de nuit, le dressing et dans les chambres à coucher
- Carrelages d'une valeur de 66,55 €/m² TVA comprise dans le hall d'entrée, le WC et dans le séjour/cuisine
- Carrelages d'une valeur de 70,00 €/m² TVA comprise dans la SDB
- Carrelages d'une valeur de 12,71 €/m² TVA comprise dans le garage et dans la partie technique
- Faïences murales d'une valeur moyenne de 75,00 € TVAC/m² dans la SDB sur toute la hauteur
- Plinthes en céramique assorties d'une valeur de 12,71 €/TVAC dans les locaux carrelés hormis dans la SDB, dans le garage et dans la partie technique
- Une face de baignoire carrelée
- Appuis intérieurs en pierre naturelle de type "Moleanos" dans les locaux plafonnés

Votre conseillère commerciale : **Jessica CORMAN** – ☎ 0474/520.461

F. Installation sanitaire

- Une baignoire acrylique "Ideal Standard", modèle "Hotline Plus", avec un mitigeur thermostatique "Grohe - Grohtherm 1000"
- Un sol de douche carrelé, avec robinetterie douche "Grohe Grohtherm 1000" avec barre de douche New Tempesta 100
- Deux WC suspendus "Hammock" – abattant avec système douceur – système fixe "Geberit"
- Un meuble lave-mains "Sanijura Primaro" et un robinet eau froide "Van Marcke Lana"
- Un meuble lavabo "Sleurs Atmoz" d'une valeur de 2.456,30 € TVAC comprenant deux colonnes, un tiroir, deux vasques, une armoire de toilette avec miroir et avec deux lampes, deux mitigeurs de la marque "HansGrohe"
- Un vidoir "Nicoll" en propylène avec un mélangeur cuisine E.C. et E.F.
- Une arrivée et décharge pour évier de cuisine et lave-vaisselle
- Un robinet d'eau froide extérieur façade arrière
- Un robinet d'eau froide dans le garage
- Une arrivée et décharge pour une machine à laver
- Un groupe hydrophore destiné à alimenter le robinet dans le garage, le robinet extérieur, et le WC du rez-de-chaussée
- Un raccordement au compteur

G. Installation électrique

- Parvis : 2 PL en // à 1 direction + 1 bouton de sonnerie
- Hall d'entrée : 1 PL à 3 directions + 1 prise de courant ordinaire + 1 détecteur de fumée
- WC : 1 PL à 1 direction
- Garage : 1 PL à 2 directions + 4 prises de courant ordinaires + 1 bouton poussoir pour la porte de garage + 1 alimentation pour la centrale d'une alarme + 1 prise double
- Partie technique : 1 PL à 2 directions + 2 prises de courant ordinaires + 1 prise pour un séchoir + 1 prise pour une machine à lessiver
- Cuisine : 1 PL à 2 directions + 1 PL en applique à 1 D + 1 prise de courant pour cuisinière électrique + 2 prises doubles + 1 prise ordinaire + 1 prise pour un four + 1 prise pour un four à microonde + 1 prise pour un lave-vaisselle + 1 prise pour un frigo + 1 prise pour une hotte
- Living : 1 PL à 1 direction + 1 PL à 2 directions + 2 prises de courant doubles + 3 prises de courant ordinaires + 2 prises RJ45 + 1 tubage avec câblage pour le thermostat + 1 sonnerie
- Façade arrière : 2 PL en // à 1 direction + 1 prise de courant ordinaire
- Cage escalier vers le hall de nuit : 2 PL en // à 3 directions + 1 détecteur de fumée + 1 sonnerie (avec interrupteur)

Votre conseillère commerciale : **Jessica CORMAN** – ☎ 0474/520.461

- SDB : 1 PL en applique au-dessus du lavabo + 1 PL à 1 direction + 1 spot encastré & étanche dans la douche + 2 prises de courant ordinaires
- Chambres n° 01-02-03 : 3 prises de courant ordinaires + 1 PL à 1 direction + 1 prise TV + 1 prise ADSL + 1 prise de courant double
- Chambre n° 04 : 1 double prise + 2 prises de courant ordinaires + 1 PL à 2 directions + 1 prise TV + 1 prise ADSL
- Dressing : 2 PL en // à 1 direction + 1 prise de courant ordinaire
- Combles aménageables : 2 PL en // à 2 directions + 1 prise de courant ordinaire + 1 gainage vide sans câblage(s) pour une future installation complémentaire dans les combles
- Un coffret avec fusibles automatiques en quantité suffisante
- Les prises (avec terre) sont prévues pour une puissance de 16 ampères
- Les tubages sont prévus encastrés dans les locaux plafonnés et apparents dans les locaux non plafonnés.
- La réception de l'installation est prévue par un organisme agréé
- Gainage vide, sans câblage(s), pour installation photovoltaïque
- Installation d'une alarme

H. Chauffage par pompe à chaleur

- Une pompe à chaleur "Atlantic Alfea" extensa A.I. R32 réversible (rafraîchissement) de 6 kW avec un boiler de 190 litres incorporé
- Chauffage par le sol dans le hall d'entrée, le WC, le séjour et la cuisine
- Un radiateur dans la SDB
- Quatre alimentations pour un radiateur dont une par chambre à coucher
- Une régulation par sonde extérieure
- Une résistance d'appoint (3 à 6 kwatt)
- Une commande à distance modulante est prévue dans le living pour le chauffage par le sol
- Tous les accessoires de sécurité sont prévus.

I. Menuiseries intérieures

- Un escalier en hêtre, sans contremarches, vernis, avec une rampe composée d'une main courante en hêtre et de trois lisses en inox
- Portes intérieures en mélaminé à âme tubulaire avec placage en bois ou laquées en blanc
- Une trappe d'accès aux combles avec un escalier escamotable
- Cache-tuyaux
- Fourniture et placement d'un parquet "Quickstep Classic" avec plinthes assorties dans les locaux de l'étage hormis dans la SDB

Votre conseillère commerciale : **Jessica CORMAN** – ☎ 0474/520.461

J. Raccordements

Les raccordements à l'eau, chez Proximus et à l'électricité sont prévus dans l'entreprise.

K. Aménagement des abords

- L'accès garage/porte d'entrée et le piétonnier latéral sont prévus avec un empièchement de format 7/14 ou équivalent
- La terrasse de +/- 24 m² est prévue en "Klinkers" d'une valeur de 18,15 €/m² TVAC
- Réalisation de la pelouse et plantation d'une haie

L. Décoration intérieure

- Pose d'une membrane en fibre de verre et mise en peinture au latex blanc sur les plafonds des locaux plafonnés

M. Panneaux photovoltaïques

Fourniture et placement de panneaux photovoltaïques EXE SOLAR A-EXM Full Black pour une production de +/- 10 kWc et d'un onduleur SMA STP5.0 - monophasé

N. Cuisine équipée

Fourniture et placement d'une cuisine équipée d'une valeur de 10.285,00 € TVAC comprenant un réfrigérateur, un four à micro-onde, un four multifonctions, une taque vitrocéramique, un lave-vaisselle et une hotte de la marque Bosch

Votre conseillère commerciale : **Jessica CORMAN** – ☎ 0474/520.461

2. Détail du prix (Tous frais compris)

DESCRIPTION - Maison sur le lot 46	PRIX
Construction et terrain de +/- 372 m ²	439.733,17 €
TVA 21%	92.343,97 €
TOTAL Construction TVAC	532.077,14 €
Quote-part acte de dépôt	605,00 €
Frais de mesurage	1.028,50 €
Frais divers d'acte de vente	1.938,42 €
Honoraires du notaire sur la vente	3.314,00 €
TOTAL Frais TVAC 21%	6.885,92 €

TOTAL Tous frais compris

538.963,05 €

EQUIPEMENTS INCLUS DANS LE PRIX

- ✓ Évacuation / Apport de terre
- ✓ Cuisine
- ✓ Système d'alarme
- ✓ Carrelages et faïences
- ✓ Raccordements : eau, électricité, Proximus
- ✓ Panneaux photovoltaïques

Plus d'informations ?

Nous vous invitons à contacter
notre responsable commerciale

M^{me} Jessica CORMAN

0474/520.461