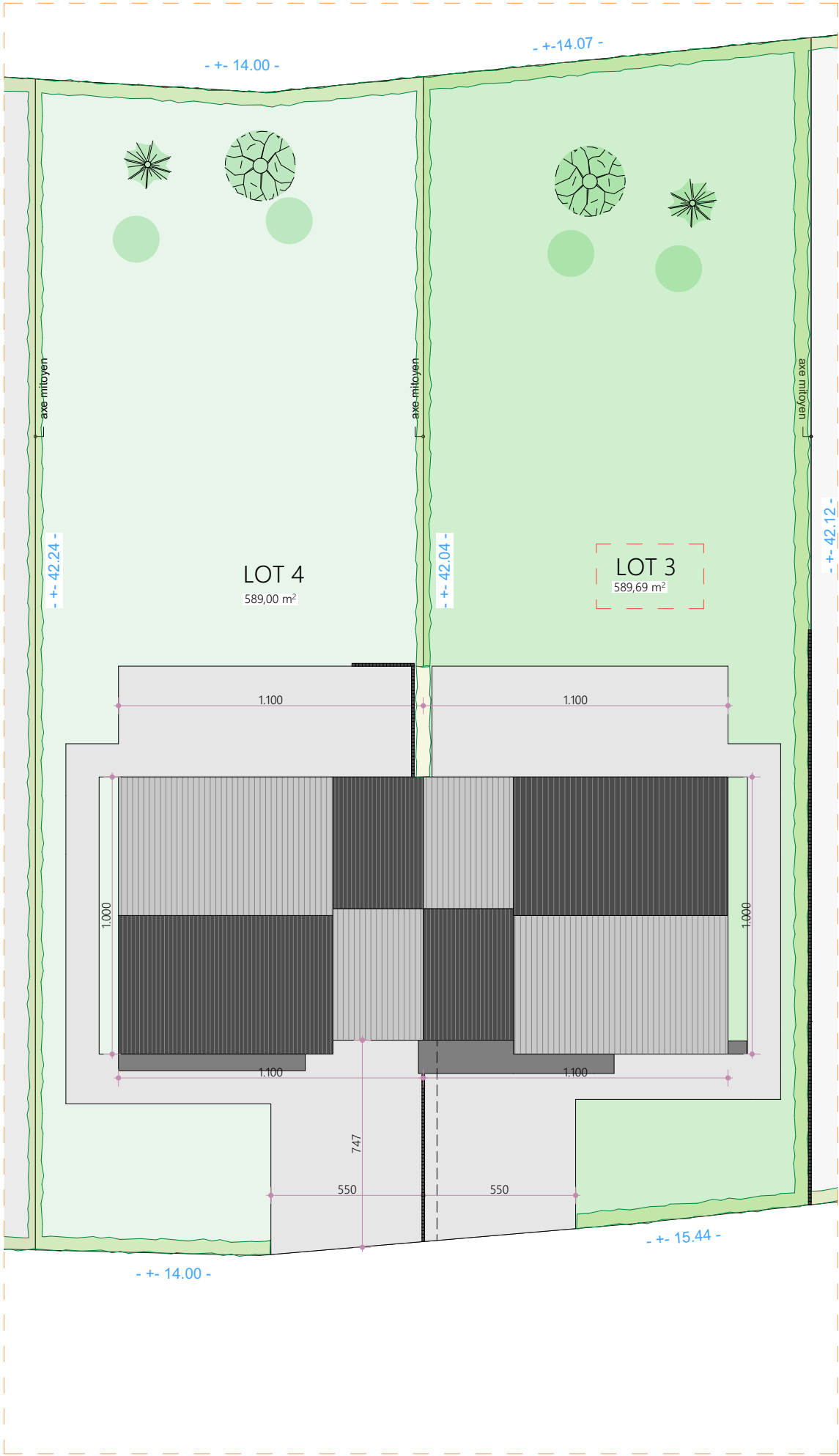


03

HEUSY
Au Sawhê





TERRASSE

UE

LOCAL TECHNIQUE
+/- 9 m²

CUISINE
+/- 15 m²

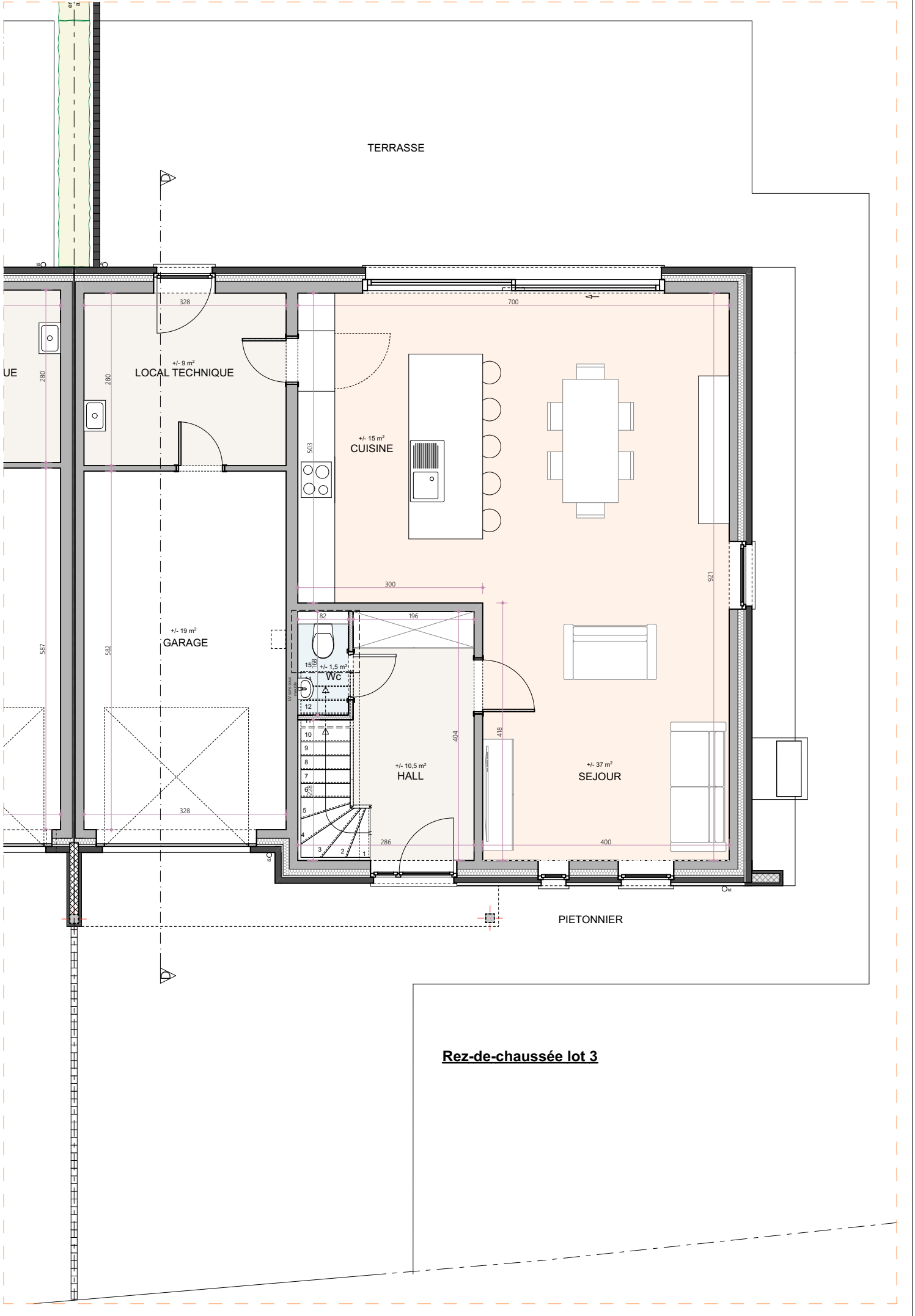
GARAGE
+/- 19 m²

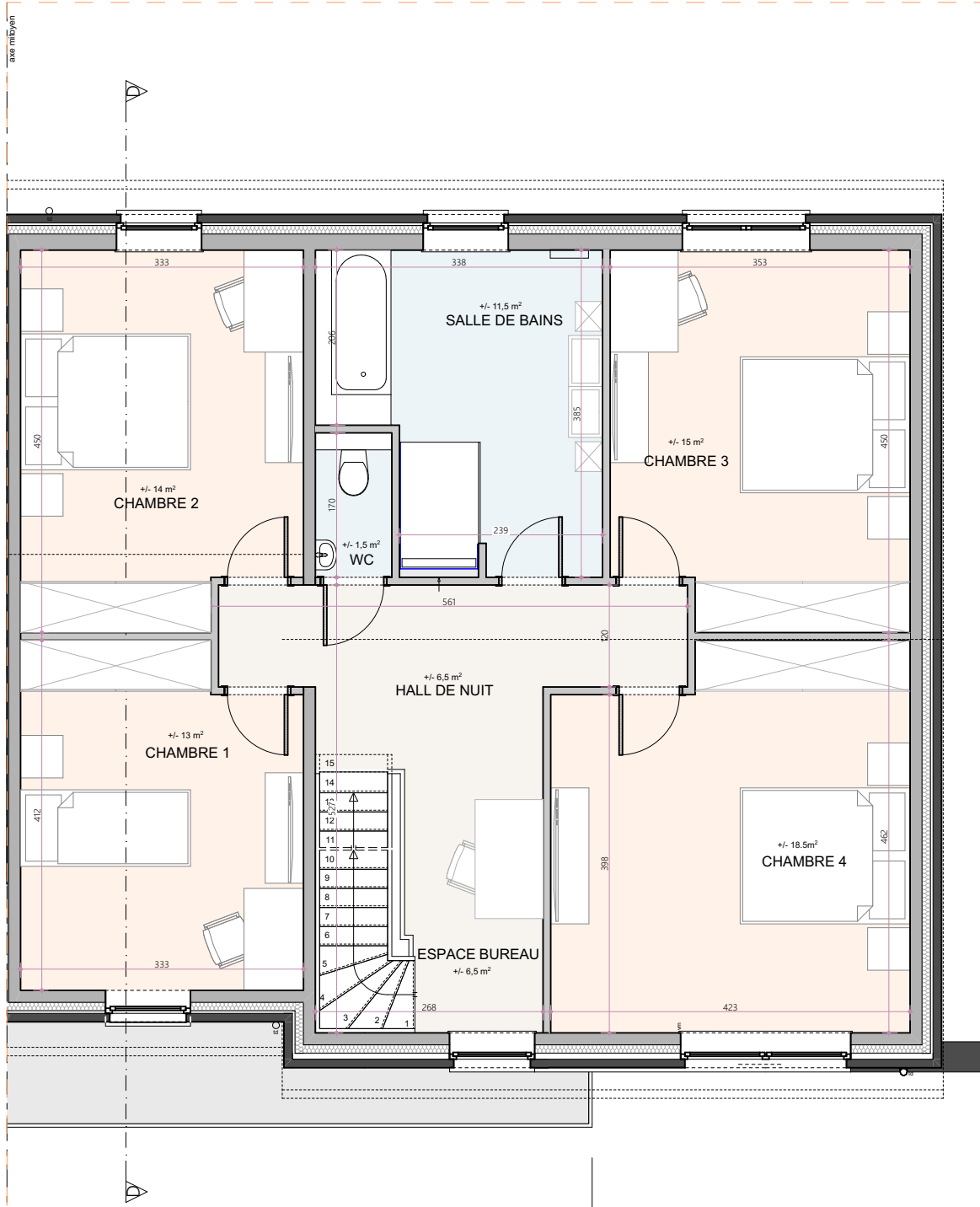
HALL
+/- 10.5 m²

SEJOUR
+/- 37 m²

PIETONNIER

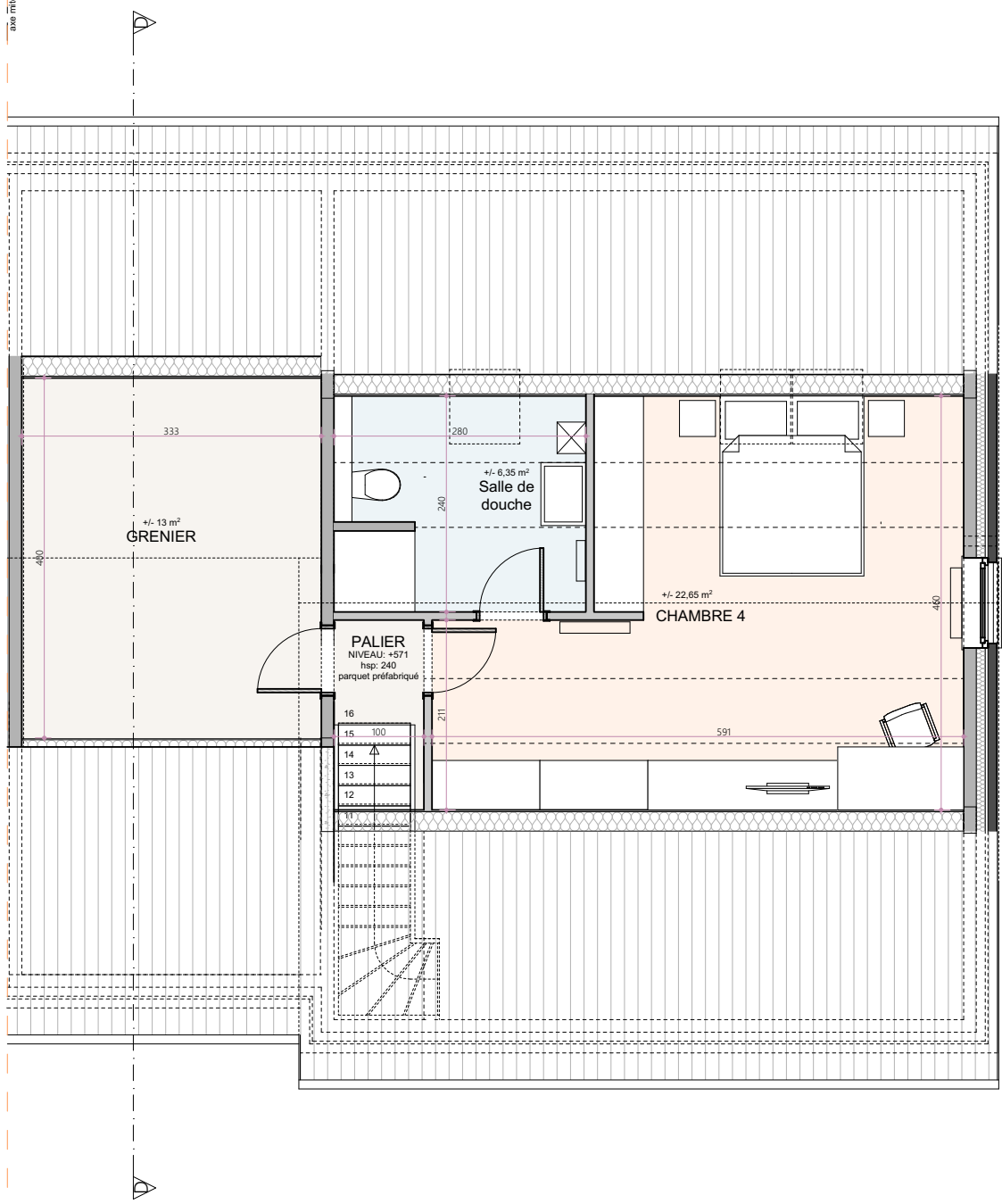
Rez-de-chaussée lot 3



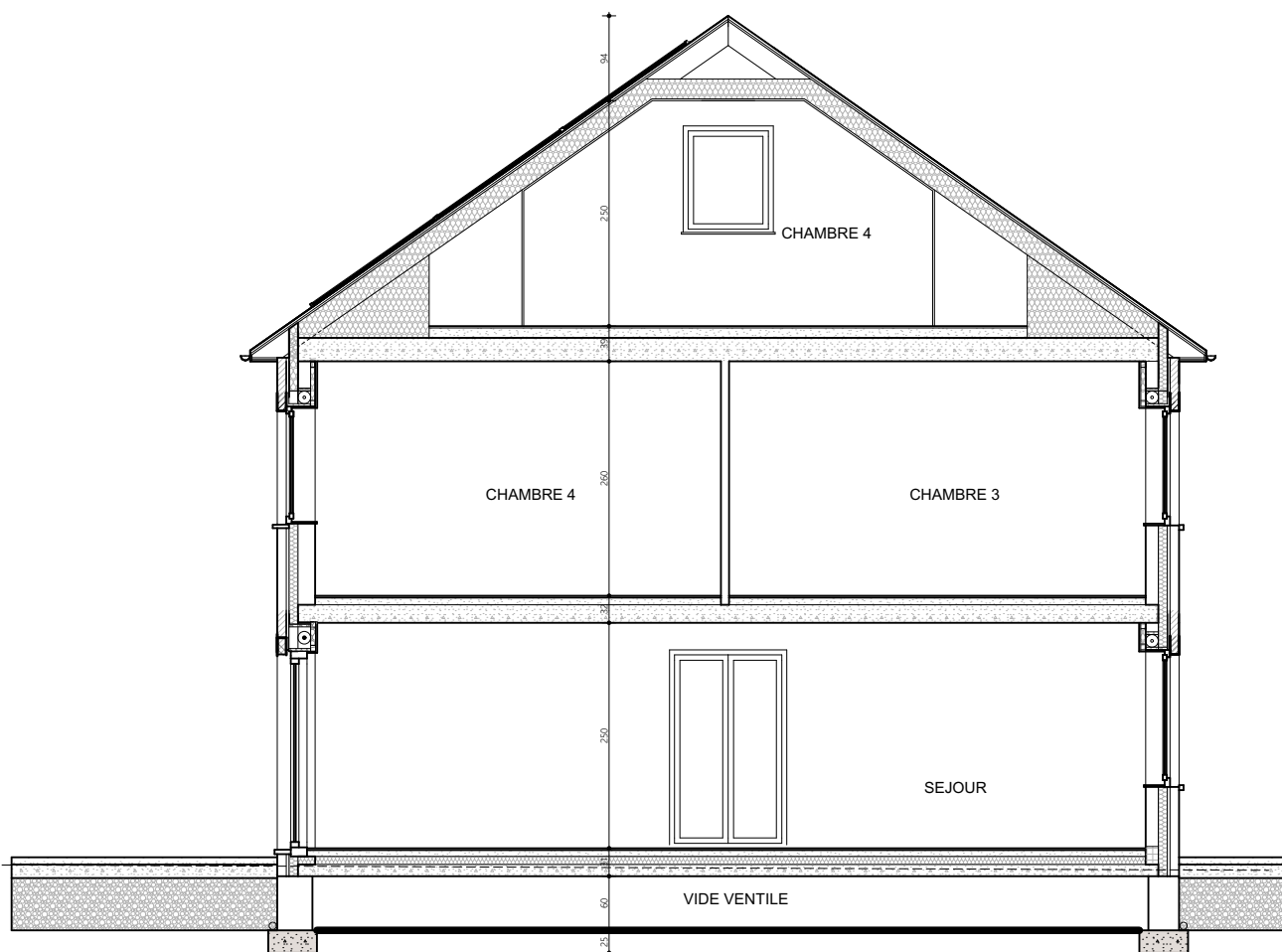


Etage lot 3

axe moyen

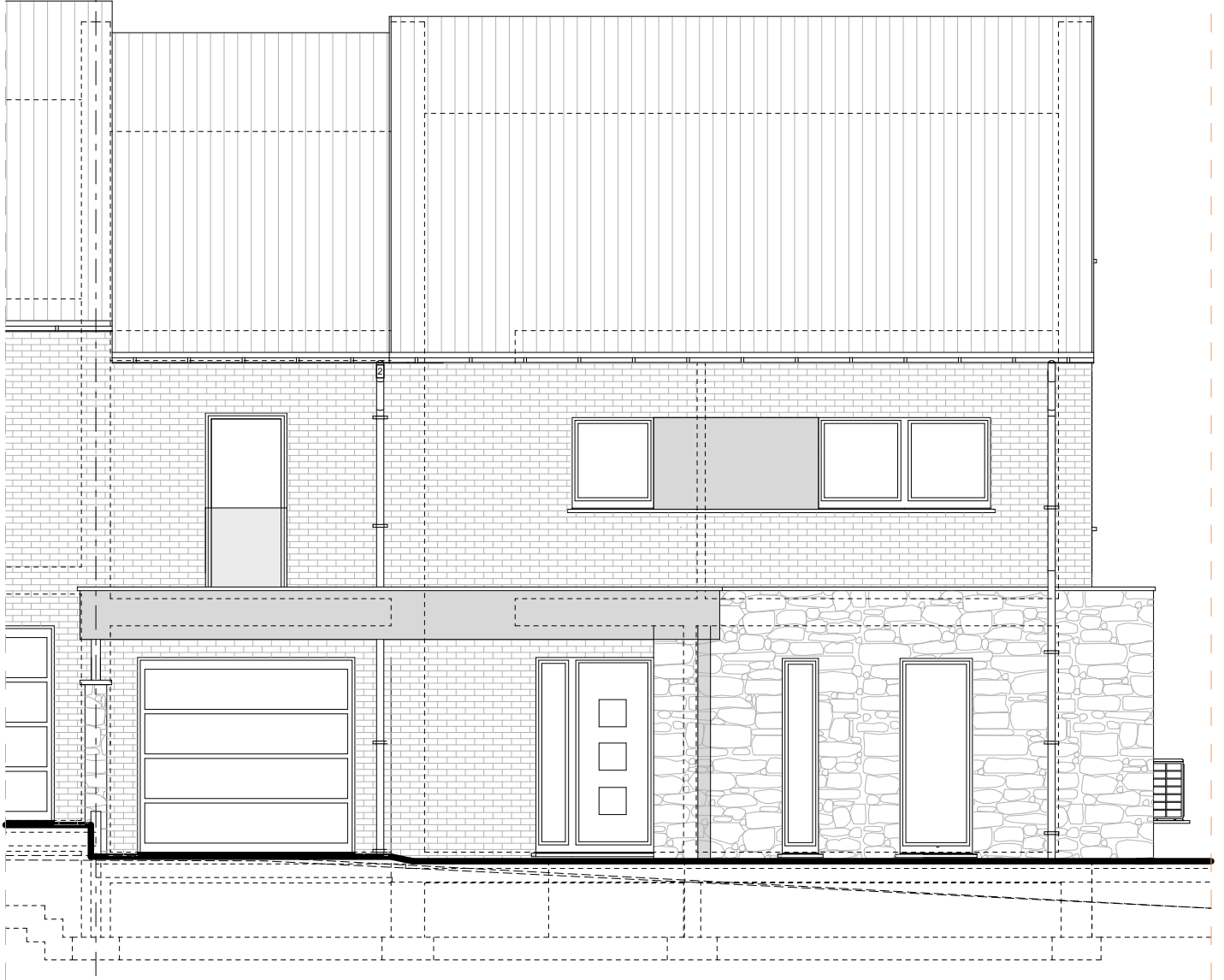


Combles lot 3

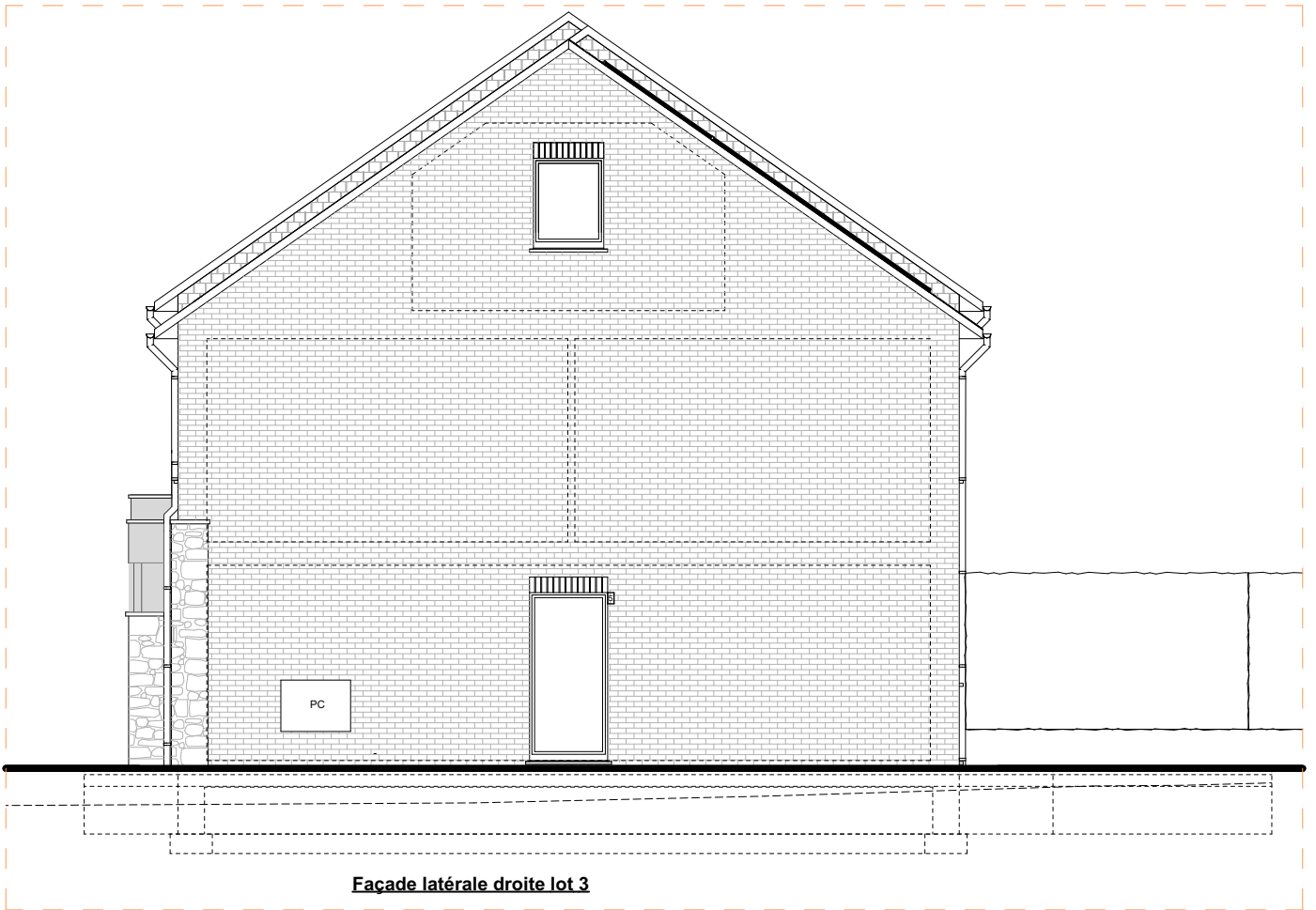


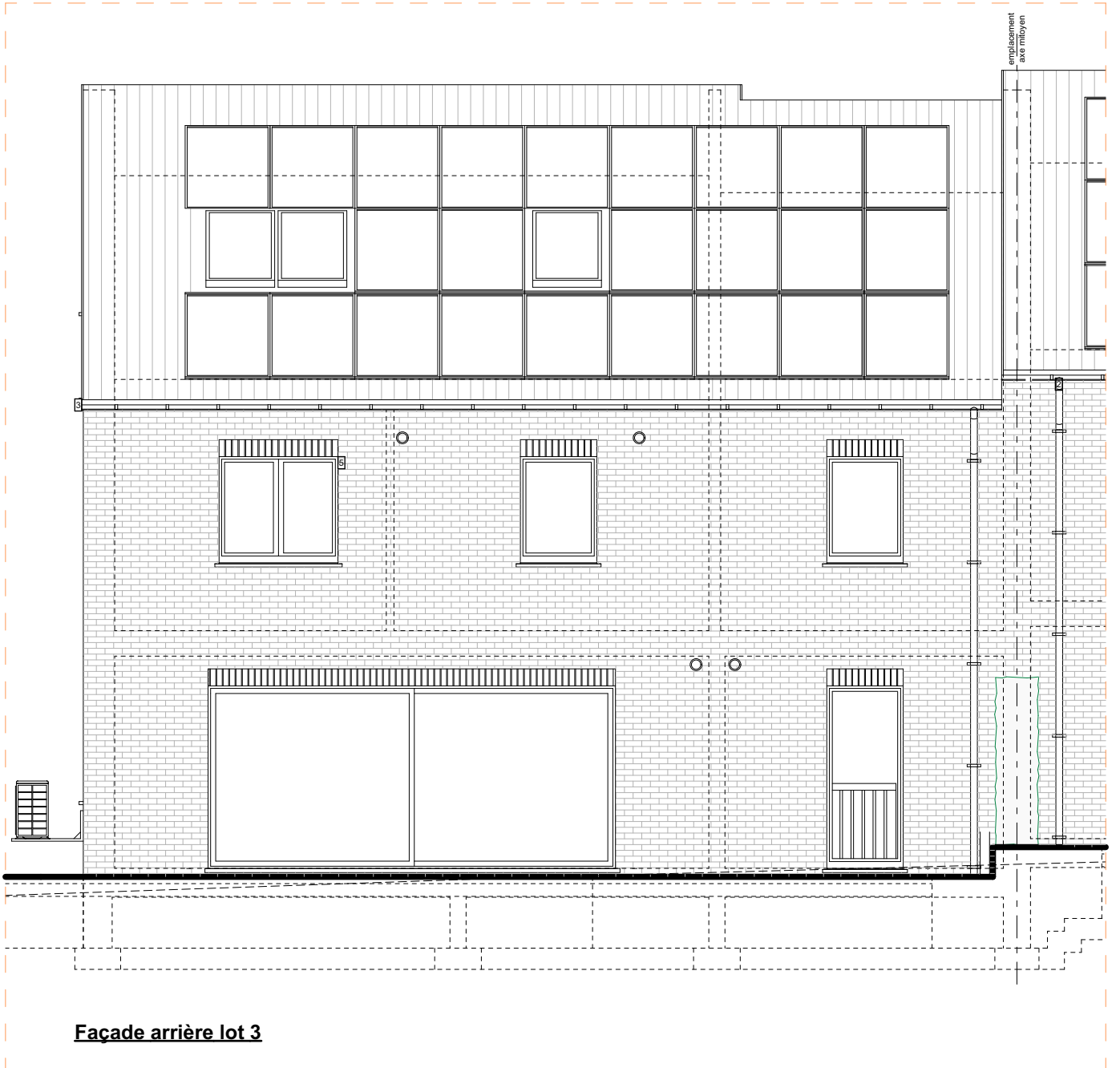
Coupe B lot 3

emplacement
axe milieu



Façade principale lot 3





Façade arrière lot 3



412/ Heusy

Au Sawhê, 32C

1. Descriptif technique	2
A. Gros œuvre.....	2
B. Toiture.....	2
C. Châssis.....	3
D. Plafonnage.....	3
E. Chapes et carrelages.....	3
F. Installation sanitaire.....	4
G. Installation électrique.....	4
H. Chauffage par pompe à chaleur.....	5
I. Menuiseries intérieures.....	5
J. Raccordements.....	5
K. Aménagement des abords.....	6
L. Décoration intérieure.....	6
M. Panneaux photovoltaïques.....	6
2. Détail du prix (Tous frais compris)	7
3. Options	8

1. Descriptif technique

A. Gros œuvre

- Déblais sur place ou évacués
- Nivellement des terres
- Tranchées et semelles de fondations
- Raccordement à l'égout
- Canalisations
 - décharges en PVC de diamètre 110 mm
 - deux chambres de visite avec siphon disconnecteur
 - un sterfput
 - une citerne pour eau de pluie de 5.200 litres
 - aérations des vides ventilés en PVC
- Maçonnerie des vides ventilés
 - blocs béton 34 cm ou 19 cm
- Cimentage, asphaltage et platon
- Hourdis sur vides ventilés
- Hourdis sur le rez-de-chaussée
- Hourdis sur le premier étage
- Une taque d'accès aux vides ventilés
- Elévation mixte : blocs béton de 14 cm + vide de 13 cm comprenant un panneau d'isolation thermique "Eurowall de chez Recticel" en mousse de polyuréthane de 10 cm + briques de parement "Vandersanden Crème" et plaquettes en moellons
- Seuils et éléments décoratifs en pierre de taille suivant plans de l'architecte
- Murs mitoyens : blocs en béton de 14 cm + isolation "Isover Party Wall" de 2 x 2 cm + blocs béton 14 cm
- Murs de refends : blocs en béton de 14 ou 19 cm suivant plans des architectes
- Cloisons de refends : blocs en blocs d'argex de 9 cm
- Aciers
- Fil de terre
- Protection contre l'humidité ascensionnelle
- Rejointoiement

B. Toiture

- Fermes autoportantes pour combles aménageables
- Couverture en tuiles de marque "Sneldeck" de couleur noire

Votre conseillère commerciale : **Jessica CORMAN** – ☎ 0474/520.461

- Contre-gitage et isolation en laine de verre de 200 mm d'épaisseur sur le pourtour des locaux du deuxième étage
- Planches de faces et costières en bois recouvertes de profils en PVC blanc
- Dépassants de toiture avant et arrière en PVC de 30 cm de large
- Gouttières et tuyaux de descente en zinc
- Deux fenêtres de toiture "Velux"

C. Châssis

- En PVC gris noir ext./ blanc int. de la marque "Kömmerling", suivant les dimensions reprises sur le projet
- Une porte de garage sectionnelle "Hörmann LPU 40" à rainures L, à double paroi, isolée côté extérieur dans la tonalité des châssis. Elle est pourvue d'un ouvre-porte électrique et d'un clavier codeur extérieur "Hörmann" rétroéclairé
- Les volets suivant les mentions "VE" sur les plans avec un module de centralisation de la gestion des volets et radio télécommande individuelle par volet

D. Plafonnage

- Murs : partout au rez-de-chaussée, au premier étage et au deuxième étage hormis dans le grenier, dans le garage et dans le local technique – le plafonnage dans la SDB et dans la SDD est destiné à recevoir un revêtement tel que des faïences
- Hourdis : plafonds des locaux du rez-de-chaussée et du premier étage hormis dans le garage et dans le local technique
- Gyplat : plafonds des divers locaux du deuxième étage hormis dans le grenier

E. Chapes et carrelages

- Isolation du plancher du rez-de-chaussée en mousse de polyuréthane de +/- 9 cm d'épaisseur
- Chapes armées dans les locaux du rez-de-chaussée, dans le WC de l'étage, dans la SDB et dans la salle de douche
- Chapes non armées dans les divers locaux du premier et du deuxième étage hormis dans la salle de douche, dans le WC et dans la SDB
- Fourniture et placement de carrelages dans le hall d'entrée, les deux Wc, le séjour/cuisine d'une valeur de 66,50 €/m² TVAC avec plinthes assorties d'une valeur de 13,00 €/mct TVAC
- Carrelages d'une valeur de 12,71 €/m² TVA comprise dans le garage et le local technique
- Fourniture et placement de faïences murales d'une valeur de 70 €/m² TVAC dans la SDB et dans la SDD
- Appuis intérieurs en pierre naturelle de type "Moleanos" dans les locaux plafonnés
- Une face de baignoire maçonnée et carrelée

Votre conseillère commerciale : **Jessica CORMAN** – ☎ 0474/520.461

F. Installation sanitaire

- Une baignoire acrylique "Ideal Standard", modèle "Hotline Plus", avec un mitigeur thermostatique "Grohe - Grohtherm 1000"
- Deux sols de douche carrelés. Dans la SDB est prévue avec robinetterie encastrée pour une douche pluie "Hansgrohe Crometta E240", avec douchette à main "Grohe Euphoria" et un mitigeur thermostatique "ShowerSelect"
- Trois Wc suspendus "Hammock" – abattant avec système douceur – système fixe "Geberit"
- Deux meubles lave-mains "Sanijura Primaro" et un robinet eau froide "Van Marcke Lana"
- Deux arrivées et décharge pour un lavabo
- Une arrivée et décharge pour un vidoir
- Une arrivée et décharge pour évier de cuisine et lave-vaisselle
- Un robinet d'eau froide extérieur façade arrière
- Une arrivée et décharge pour une machine à laver
- Un groupe hydrophore destiné à alimenter le robinet dans le garage, le robinet extérieur, et le WC du rez-de-chaussée
- Un raccordement au compteur

G. Installation électrique

- Parvis et piétonnier latéral : 5 PL en // à 1 direction + 1 bouton de sonnerie
- Hall d'entrée : 3 PL en // à 3 directions + 1 sonnerie + 1 prise de courant ordinaire + 1 détecteur de fumée
- WC (2x) : 1 PL à 1 direction
- Garage : 1 PL à 2 directions + 5 prises de courant ordinaires + 1 prise de courant double + 1 bouton poussoir pour la porte de garage + 1 alimentation pour la centrale de l'alarme
- Local technique : 1 PL à 3 directions + 1 prise pour le séchoir + 1 prise pour la machine à laver + 4 prises ordinaires
- Cuisine : 2 PL en applique à 1 D + 1 PL à 1 direction + 1 prise de courant pour cuisinière électrique + 2 prises double + 4 prises ordinaires + 1 prise pour lave-vaisselle + 1 prise pour un four + 1 prise pour un four à microonde + 1 alimentation pour un volet
- Living : 2 PL en // à 1 direction + 1 PL à 2 directions + 2 prises de courant double + 3 prises de courant ordinaires + 1 prise TV + 1 tubage avec câblage pour un thermostat + 1 prise téléphone + 1 prise ADSL + 3 alimentations pour un volet
- Façade arrière : 2 PL en // à 1 direction + 1 prise de courant ordinaire
- Espace bureau : 1 prise ADSL + 1 alimentation pour un volet + 1 triple prise de courant
- Cage escalier rez/1^{er} étage et hall de nuit et cage escalier vers le 2^{ème} étage : 5 PL en // à 5 directions + 1 PL à 2 directions + 2 détecteurs de fumée
- SDB : 1 PL en applique au-dessus du lavabo + 1 PL à 1 direction + 1 spot encastré & étanche dans la douche + 4 prises de courant ordinaires + 1 alimentation pour un volet
- Salle de douche au deuxième étage : 1 PL en applique au-dessus du lavabo + 1 PL à 1 direction + 1 spot encastré & étanche dans la douche + 3 prises de courant ordinaires

Votre conseillère commerciale : **Jessica CORMAN** – ☎ 0474/520.461

- Chambre n° 04 : 3 doubles prises + 1 triple prise + 3 prises de courant ordinaires + 1 PL à 2 directions + 1 prise TV + 1 prise ADSL + 1 alimentation pour un volet
- Chambres n° 02-03 : 3 doubles prises + 1 triple prise + 2 prises de courant ordinaires + 1 PL à 2 directions + 1 prise TV + 2 prises ADSL + 1 alimentation pour un volet
- Dressing : 1 PL à 1 direction + 1 prise de courant ordinaire
- Chambre n°01 : 2 doubles prises + 1 triple prise + 2 prises de courant ordinaires + 1 PL à 2 directions + 1 prise TV + 2 prises ADSL + 1 alimentation pour un volet
- Chambre n° 05 : 1 PL à 2 directions + 4 prises de courant ordinaires + 1 prise TV + 2 prises ADSL + 3 doubles prises + 1 triple prise + 1 alimentation pour un volet
- Espace grenier : 1 PL à 1 direction + 1 prise de courant ordinaire
- Une prise pour machine à lessiver
- Un coffret avec fusibles automatiques en quantité suffisante
- Les prises (avec terre) sont prévues pour une puissance de 16 ampères
- Les tubages sont prévus encastrés dans les locaux plafonnés et apparents dans les locaux non plafonnés.
- La réception de l'installation est prévue par un organisme agréé
- Gainage vide, sans câblage, pour installation photovoltaïque
- Placement d'une alarme
- Une horloge astronomique
- Les appareils d'éclairage à l'extérieur

H. Chauffage par pompe à chaleur

- Une pompe à chaleur "Atlantic Alfea" extensa A.I R32 de 6 kW réversible (avec rafraîchissement) avec un boiler incorporé de 190 litres
- Chauffage par le sol dans le hall d'entrée, les deux WC, le séjour, la cuisine, le hall de nuit, le palier et la SDD au deuxième étage, le grenier et le garage
- Une régulation par sonde extérieure
- Une résistance d'appoint (3 à 6 kwatt)
- Une commande à distance modulante est prévue dans le living pour le chauffage par le sol
- Tous les accessoires de sécurité sont prévus.

I. Menuiseries intérieures

- Un escalier composé de limons à crémaillère en bois – finition noire – marches en chêne – contre-marches finition peinture noire – garde-corps composé d'une main courante en chêne et de lisses noirs
- Fourniture et placement de portes à âme tubulaire avec placage en chêne
- Une porte vitrée entre le séjour et le hall d'entrée
- Cache-tuyaux
- Les caisses à volets sont en panneaux MDF

Votre conseillère commerciale : **Jessica CORMAN** – ☎ 0474/520.461

J. Raccordements

Les raccordements à l'eau, chez Proximus et à l'électricité sont prévus dans l'entreprise

K. Aménagement des abords

- L'accès garage/porte d'entrée et le piétonnier latéral et la terrasse sont prévus en "Klinkers" d'une valeur de 18,15 € TVAC/m²
- Plantation d'une haie et réalisation de la pelouse

L. Décoration intérieure

- Pose d'une membrane en fibre de verre lisse sur les plafonds des divers locaux plafonnés et mise en peinture de ces plafonds au latex blanc

M. Panneaux photovoltaïques

Fourniture et placement de panneaux photovoltaïques LUXOR ECO LINE HALF CELL FULL BLACK pour une production annuelle de +/- 10 kWc et d'un onduleur SMA SB5.0

Votre conseillère commerciale : **Jessica CORMAN** – ☎ 0474/520.461

2. Détail du prix (Tous frais compris)

DESCRIPTION - Maison sur le lot 03	PRIX
Construction et quote-part infrastructure	471.081,92 €
<i>TVA 21%</i>	<i>98.927,20 €</i>
TOTAL Construction & infrastructure	570.009,12 €
Terrain de 589,72 m ²	
Quote-part terrain	88.458,00 €
<i>Droits d'enregistrement</i>	<i>11.057,25 €</i>
TOTAL Terrain TFC	99.515,25 €
Quote-part acte de dépôt	605,00 €
Frais de mesurage	1.028,50 €
Frais divers d'acte de vente	1.938,42 €
Honoraires du notaire sur la vente	3.665,26 €
TOTAL Frais (TVAC 21%)	7.237,18 €

TOTAL Tous frais compris

676.761,55 €

EQUIPEMENTS INCLUS DANS LE PRIX

- ✓ Évacuation / Apport de terre
- ✓ Volets électriques
- ✓ Carrelages et faïences
- ✓ Système d'alarme
- ✓ Raccordements : eau, électricité, Proximus
- ✓ Aménagement des abords
- ✓ 24 panneaux photovoltaïques

Plus d'informations ?

Nous vous invitons à contacter
notre responsable commerciale

M^{me} Jessica CORMAN
] 0474/520.461

3. Options TVAC

DESCRIPTION

Plinthes

Fourniture et placement de plinthes en céramique dans le garage et dans le local technique

Appareils sanitaires

Fourniture et placement d'un meuble "Sleurs Atmoz" double vasque - 1 tiroir - 2 mitigeurs "Grohe Eurosmart" + meuble miroir (lampe au-dessus) + 2 colonnes

Fourniture et placement d'un meuble "Sleurs Atmoz" simple vasque - 1 tiroir - 1 mitigeur "Grohe Eurosmart" + meuble miroir (lampe au-dessus) + 1 colonne

Fourniture et placement d'un vidoir avec mélangeur EC et EF

Menuiseries intérieures

Fourniture et placement d'un parquet "Quickstep Classic" avec plinthes assorties dans le hall de nuit et les quatre chambres à coucher

Fourniture et placement d'un parquet "Quickstep Classic" avec plinthes assorties sur le palier, dans la chambre 05 et dans le grenier

Ameublement

Meuble vestiaire sur mesure dans le hall d'entrée

Ameublement dans le local technique avec notamment trois colonnes dont avec un congélateur Bosch de 212 l une armoire suspendue et un meuble évier comprenant une cuve ronde intégrée et un mitigeur

Un cache collecteur

Eclairage

Fourniture et placement d'appareils d'éclairage dans les divers locaux

Décoration intérieure

Fourniture et placement de papiers peints d'une valeur moyenne de 32,00 €/rlx TVAC dans les divers locaux plafonnés hormis dans la SDB et dans la salle de douche

Pose d'une membrane en fibre de verre lisse et mise en peinture au latex sur les murs des locaux plafonnés

Mise en peinture au latex blanc des murs et du plafond du garage et dans le local technique